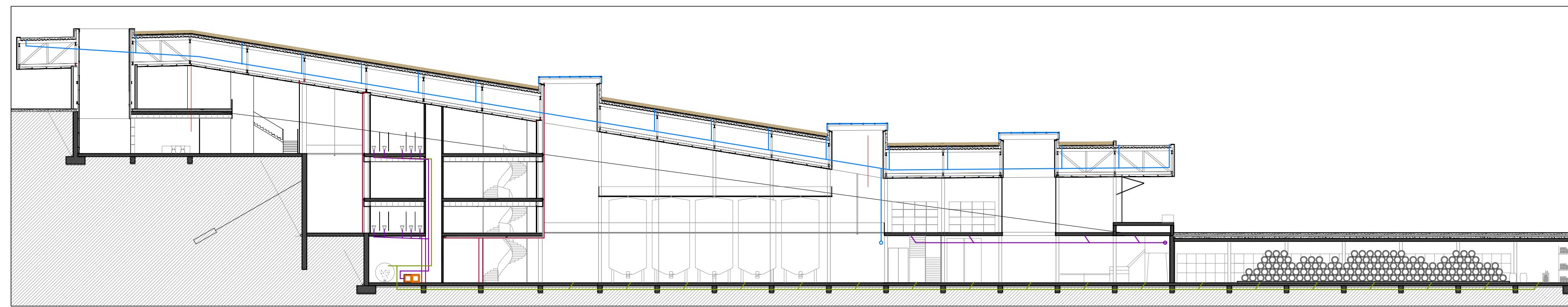


S

SANEJAMENT

— Conductes aigües pluvials	— Conductes aigües grises
□ Dipòsit enterrat d'aigües pluvials (rec i incendis)	□ Arqueta registrable
● Baixant de PVC aigües pluvials	□ Dipòsit i depuració aigües grises
— Conductes aigües fecals de PVC	● Baixant aigües grises
□ Arqueta registrable	— Conducte aigües depurades
□ Fossa aigües fecals enterrada	□ Bomba aigües depurada
□ Bomba aigües fecals	
● Baixant aigües fecals	
— Canal amb reixa metàl·lica	



AIGÜES RESIDUALS- DEPURACIÓ- REUTILITZACIÓ

L'aigua de pluja primer serà retinguda a la coberta per alpropi rec de fajard-nament. Després anirà a un dipòsit d'aigua que abastirà al rec de les vinyes i a les mànegues contra incendis. Aquest tindrà una vàlvula de escape en que sobreixirà l'aigua cap al camp.

1. Recollida d'aigua:
 S coberta= 2532 m²
 Pluviometria= 500 l/m²
 litres anuals= 1.266.000 l (-10% pèrdues)=126.600 l
 2 Dipòsits 35.000 l = 70.000 l

2. Les buneres es determinaran en funció la superfície a desaiquar.
 100 m² - 2 buneres

Les aigües grises de la dutxa, les piques i del propi celler seran depurades a la planta inferior de lo i posteriorment reutilitzades per a la càrrega de les cisternes del vàters.

Les aigües negres anirán a la planta inferior on serà bombejada fins la fossa sèptica exterior. Un cop depurada l'aigua restant la tirem al camp.

Els balcons de la zona pública de banys s'allotjaran al pati d'instal·lacions

