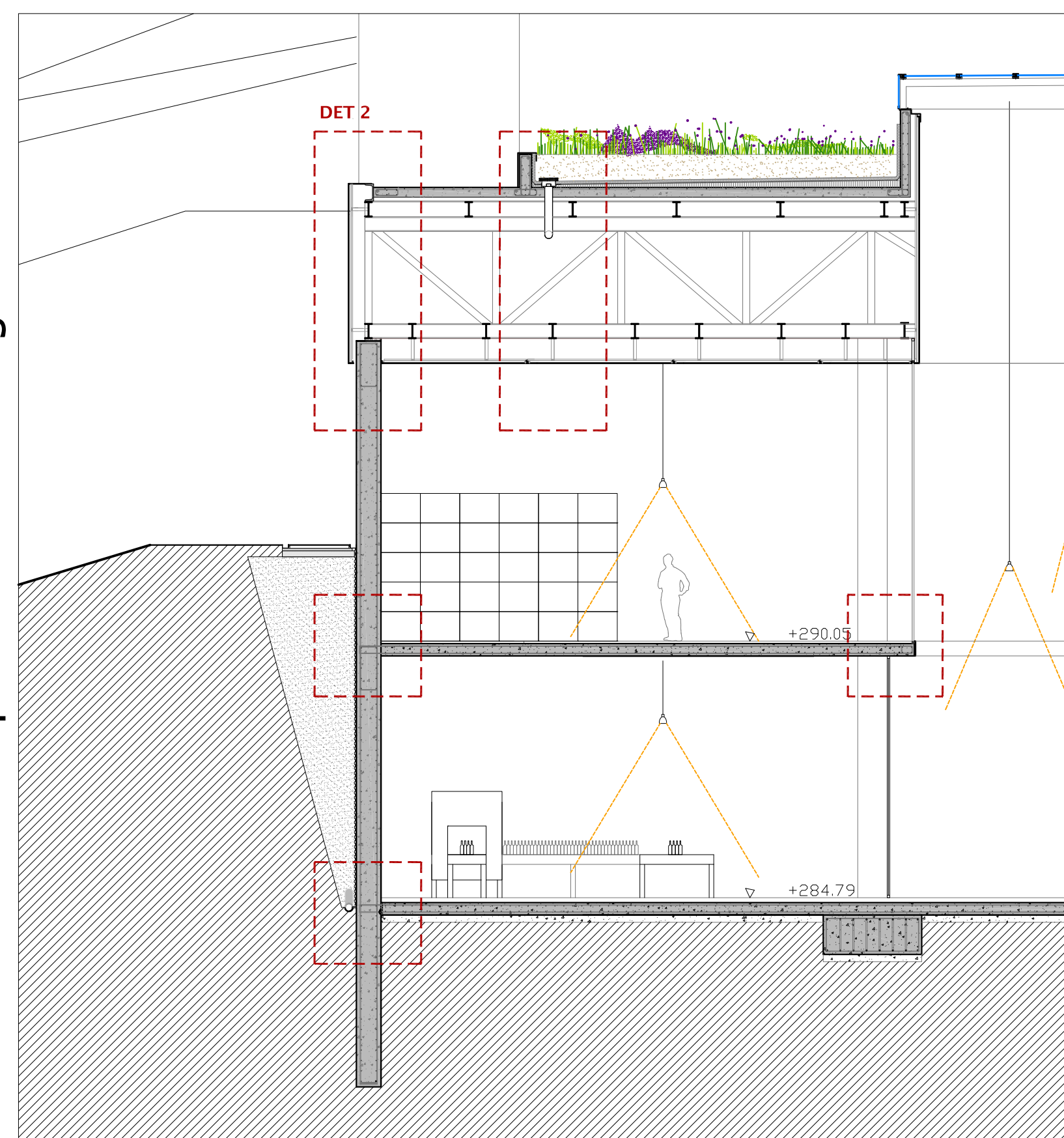


Secció constructiva per mur anclat longitudinal



- 1- Grava de drenatge 70º
- 2- Base de formigó pobre
- 3- Plàstic protector làmina asfàltica
- 4- Làmina asfàltica
- 5- Mur de contenció de formigó armat e= 45 cm. Formigó autocaptable. Textura de betes verticals.
- 6- Solera de doble malla de 18 x 18 cm de Ø10 mm
- 7- Junta elastòmera d'ànima circular i làmina de pòrex intermitje.
- 8- Suport regulació terra tècnic
- 9- Paviment elevat de gres ceràmic
- 10- Panells de xapa microperforada, d'acer natural, envernissat al forn amb vernís de poliuretà, de 75 x 175 cm, ancorats a façana. Sistema subjecció penjat. Tipus alucobond.
- 11- Estructura metàl·lica de suport de tancament, muntant tubular de 100x50 mm
- 12- Pilar metàl·lic quadrat de dos UPN 400 soldades amb pintura ignífuga RF 90
- 13- Fusteria d'alumini amb ruptura de pont tèrmic, portes de fulles correderes amb vidre laminar de 3+3/ 12 / 3+3 mm
- 14- Forjat reticular dde formigó armat e=30 cm
- 15- Panells de xapa microperforada, d'acer natural, envernissat al forn amb vernís de poliuretà, de 75 x 175 cm, ancorats a façana. Sistema subjecció amb pletina metàl·lica atornillada no vista
- 16- Xapa conexió panell metàl·lic a muntant
- 17- Reixa expulsió aire del sistema de climatització
- 18- Tub aire subministrador aire del sistema de climatització
- 19- Fals sostre continu de plaques de cartró guix PLADUR de 25 mm de gruix
- 20- Perfil omega d'anclatge de les plaques amb sistema regulable de suspensió
- 21- Perfil tubular de 100x40 mm subjecció finestra
- 22- Panell DM e=2cm
- 23- Perfil d'acer galvanitzat 50x50 mm
- 24- Pletina d'acer d'ancoratge
- 25- Terra natural
- 26- Tub de drenatge de PVC subjectat al mur amb peça d'acer galvanitzat

- 27- Formigó de pendents 2%
- 28- Panells de xapa atornillats, d'acer natural de 150x600 mm tipus alucobond
- 29- Estructura metàl·lica de suport de tancament coberta, muntant tubular de 100x50 mm
- 30- Planxa d'aïllament tèrmic e=5cm
- 31- Planxa d'aïllament tèrmic e=5cm
- 32- Corretja IPN 320 per a fals sostre
- 33- Encavellada metàl·lica simple
- 34- Bigueta IPN 600 subjecció coberta deck
- 35- Perfil UPN 350 remat coberta
- 36- Xapa gredada amb formigó i mallat en la part superior
- 37- Xapa d'acer galvanitzat plegada remat mur e= 5mm
- 38- Murrió metàl·lic amb baixant de PVC Ø 8 cm
- 39- Formigó alleugerit per a pendents
- 40- Làmina geotèxtil, làmina impermeable, làmina geotèxtil antipunxonament tipus Feltemper
- 41- Substrat ecològic esp 30 cm amb vegetació aromàtica de jazmin
- 42- Xapa d'acer galvanitzat remat vidre i mur
- 43- Vidre fixe de 6 / 12 / 6 mm
- 44- Fusteria d'alumini no practicable amb ruputra de pont tèrmic
- 45- Estructura tubular 150 x 75mm per a subjecció vidre.
- 46- Rastrell de formigó per a retenció de les terres de la coberta en cas de pluja

