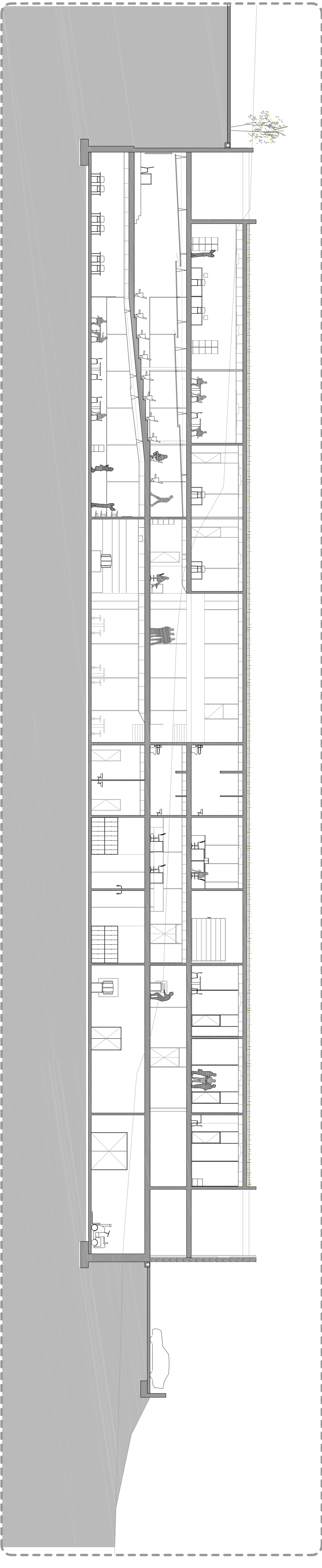


IDEA

SECCIÓ 1-1'



ARQ

4

5

6

7

8

9

10

11

12

CONET

13

14

15

EST

16

17

18

19

20

INST

21

22

23

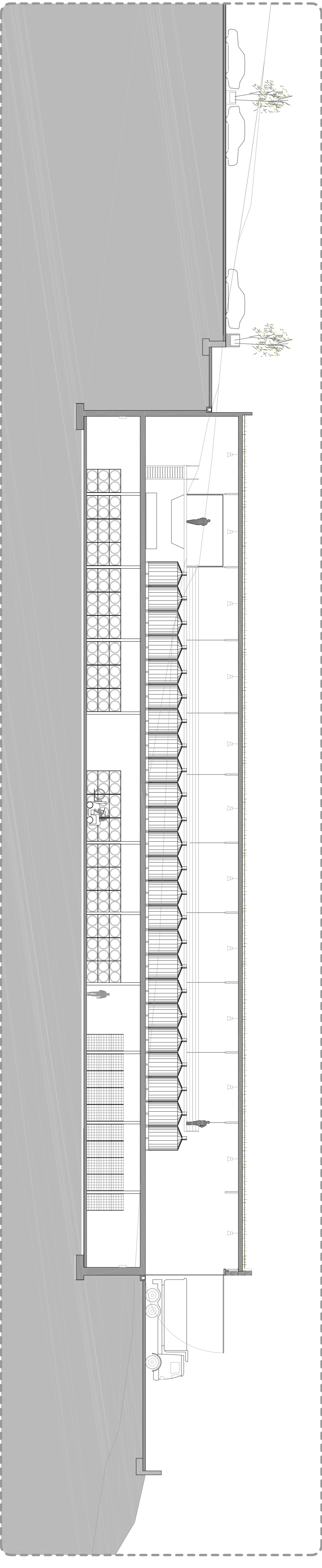
24

25

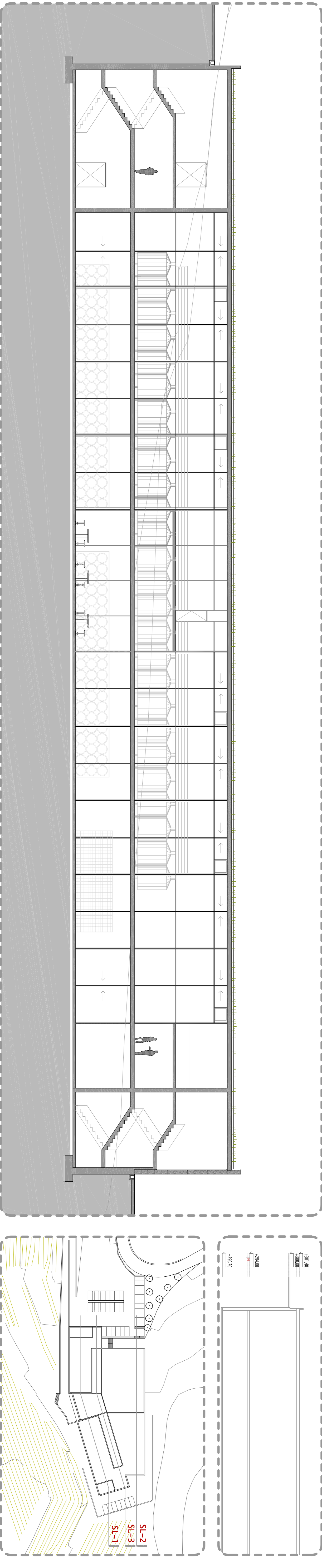
26

27

SECCIÓ 2-2'



SECCIÓ 3-3'



PFC 2009

TRIBUNAL VIII

MARTA MORALES ARÍS - CELLER A CAN CALOPA DE DALT

E: 1/150

Seccions - Longitudinals

08

