

NORMATIVES
 Degut als diferents usos que es produeixen dins l'edifici, doncs tot i ser un celler també contempla altres activitats, aplicarem dues normatives:

- Reial decret: per a l'us industrial.
- Codi Tècnic de l'Edificació: per a la resta d'usos.

ARQ

- Recorreguts d'evacuació
- Zones públiques (CTE):
- Recorregut d'evacuació directe en planta <50m.
 - Recorregut d'evacuació alternatiu <25m.
 - Recorregut <25m si l'edifici té una sola sortida.
 - Recorregut <50m si l'edifici té dues o més sortides.
- Zones industrials (Reial Decret):
- Risc alt: <25m.
 - Risc mitj: <35m.
 - Risc baix: <50m.

SECTORITZACIÓ

Tots els elements separadors dels diferents sectors d'incendi compliran amb la resistència i estabilitat exigida a la norma. La superfície de cada sector no superarà els 2500m².

Escalles

Hauran de complir els següents requeriments:

- Escalles no protegides ascendents: A > P / (160 - 10h)
- Mal serveim en cap cas a més de 100 persones, A > P / 160
- Escalles no protegides descendents: E < 3 S + 160 As
- Escalles protegides: E < 3 S + 160 As

CONST

- Protecció davant el foc
- Estructura: es garantirà una estabilitat al foc de l'estructura RF-90 (EF-90) a les plantes soterrànies i RF-120 (EF-120) a les plantes soterrànies.
 - A l'estructura metàl·lica s'aconseguirà aquesta protecció davant el foc mitjançant:
 - Sentir-guix o pintures ignífuges.
 - Les plantes soterrànies i el gruix de les pintures ignífuges, els pilars metàl·lics del pati a les plantes soterrànies passaran a ser HEM.
 - Les plantes soterrànies i els pilars metàl·lics del pati a les plantes soterrànies passaran a ser HEM.
 - Les plantes soterrànies i els pilars metàl·lics del pati a les plantes soterrànies passaran a ser HEM.
 - ET: es garantirà una RF-240.

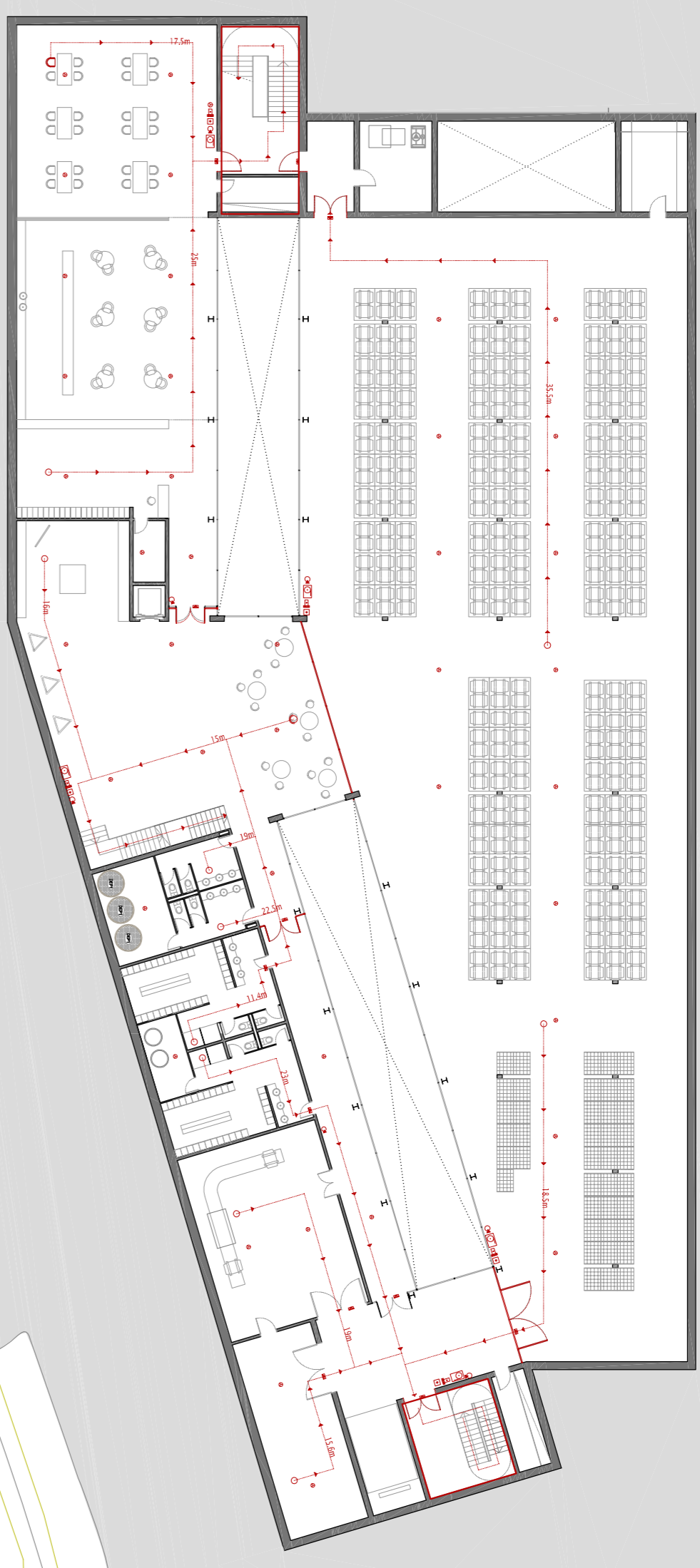
EST



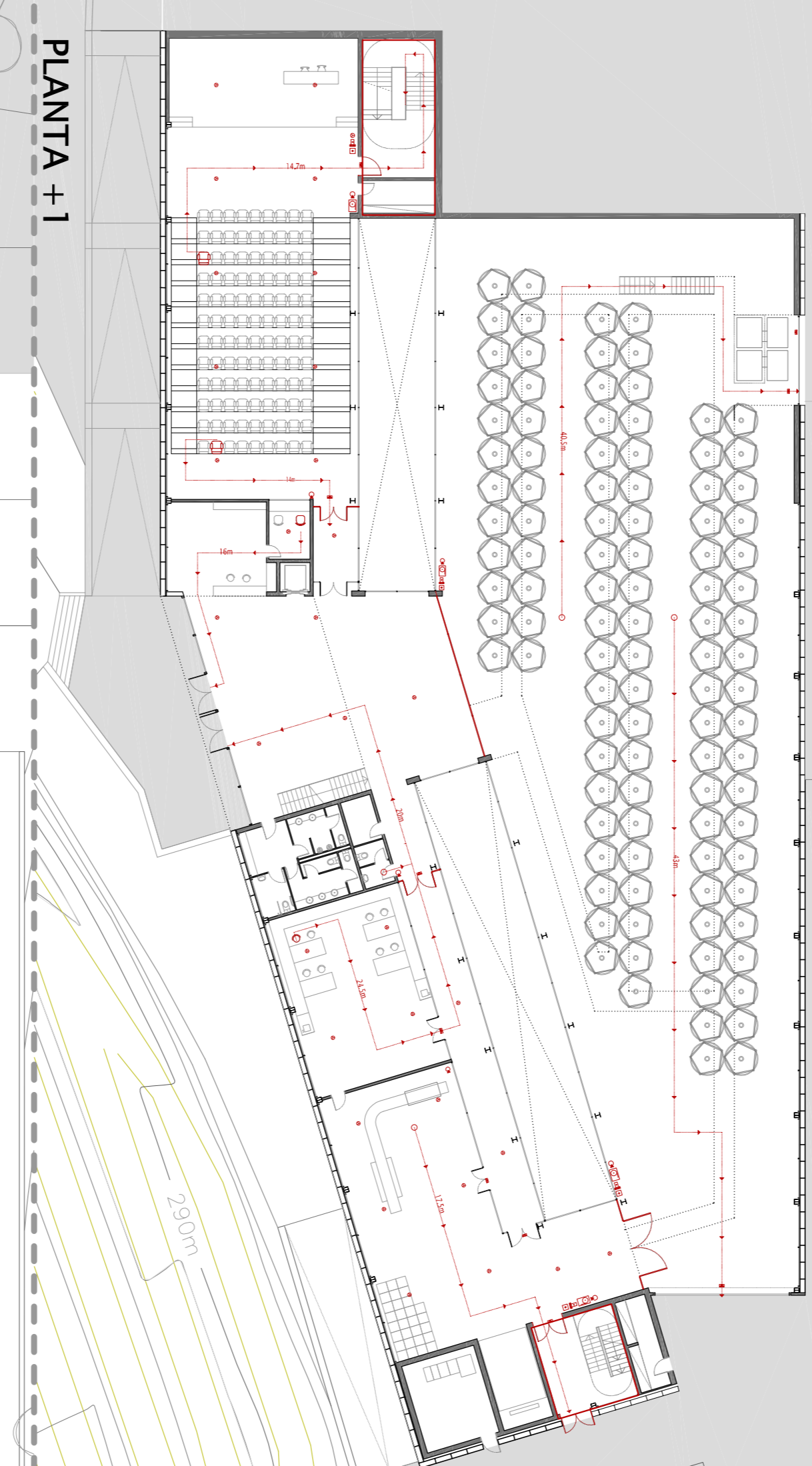
LLEGENDA

- Detector de fums
- Boca d'incendi
- Hidrant exterior
- Extintor de pols seca
- Pulsador d'alarma
- Enllumenat d'emergència
- Alarma d'incendis
- Porta d'evacuació d'emergència
- Porta tallafoc tipus DIERRE VISUAL
- Porta tallafoc tipus DIERRE IDRA
- Recorregut d'evacuació
- Tancament EI-120 entre sectors d'incendis
- Sector d'incendis 1
- Sector d'incendis 2
- Sector d'incendis 3
- Sector d'incendis 4
- Sector d'incendis 5
- Sector d'incendis 6
- Sector d'incendis 7
- Sector d'incendis 8
- Sector d'incendis 9

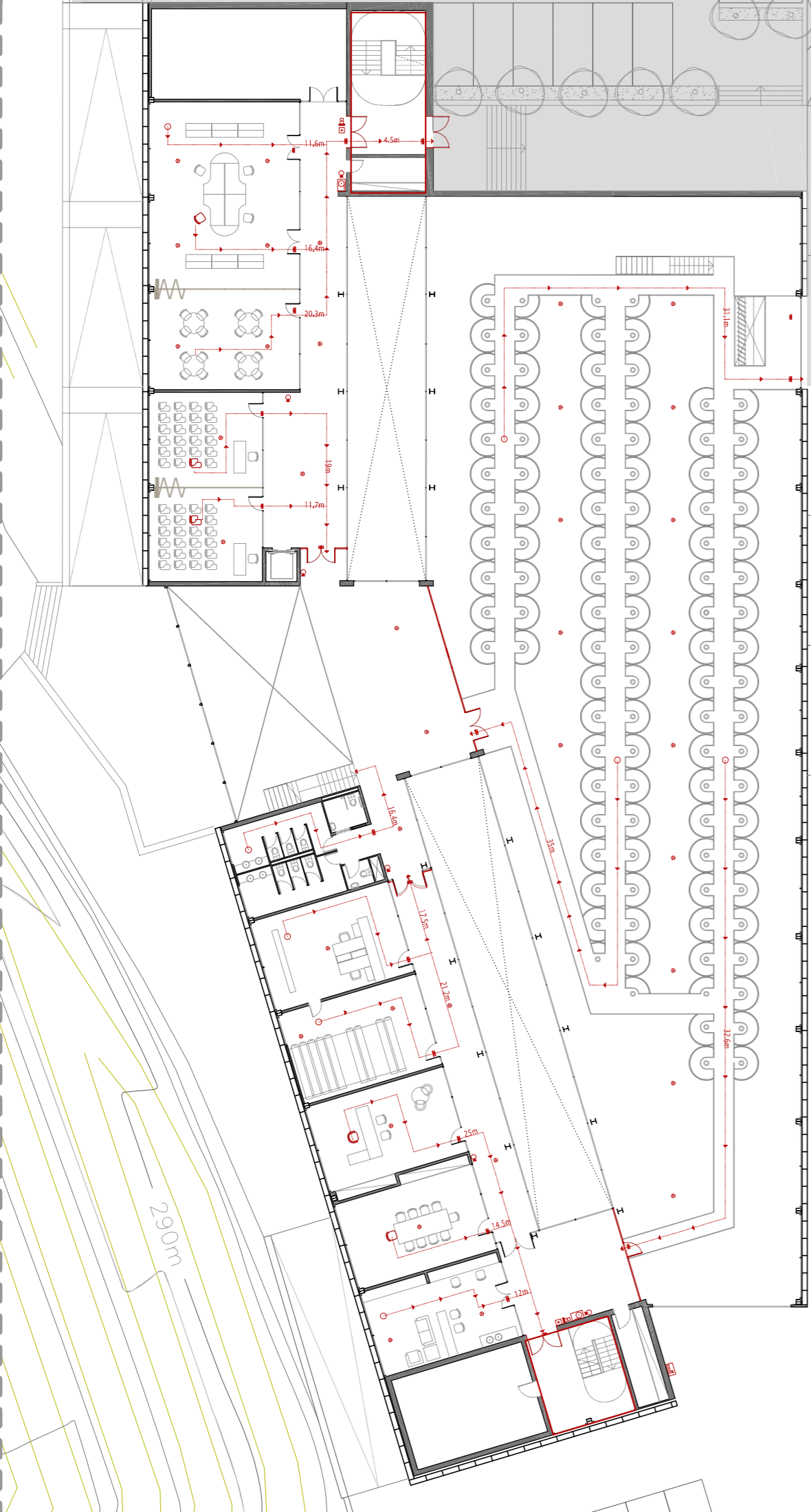
PLANTA -1



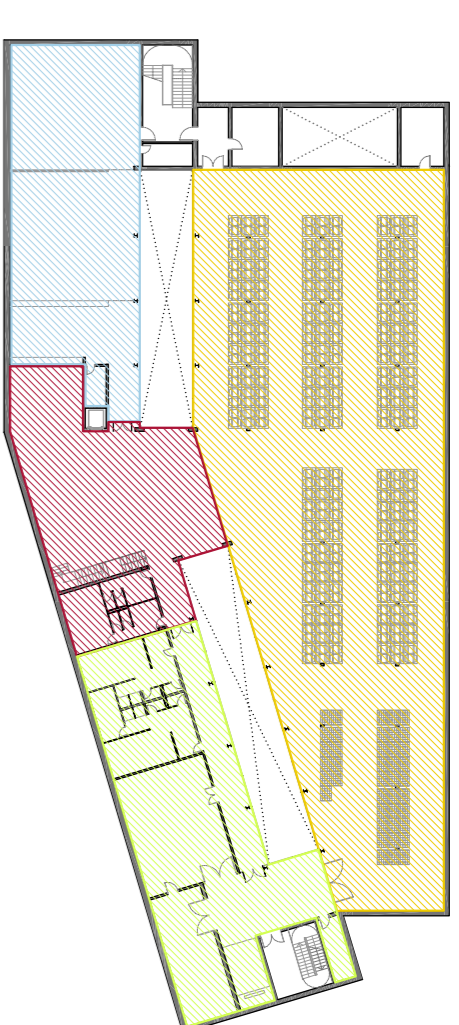
PLANTA 0



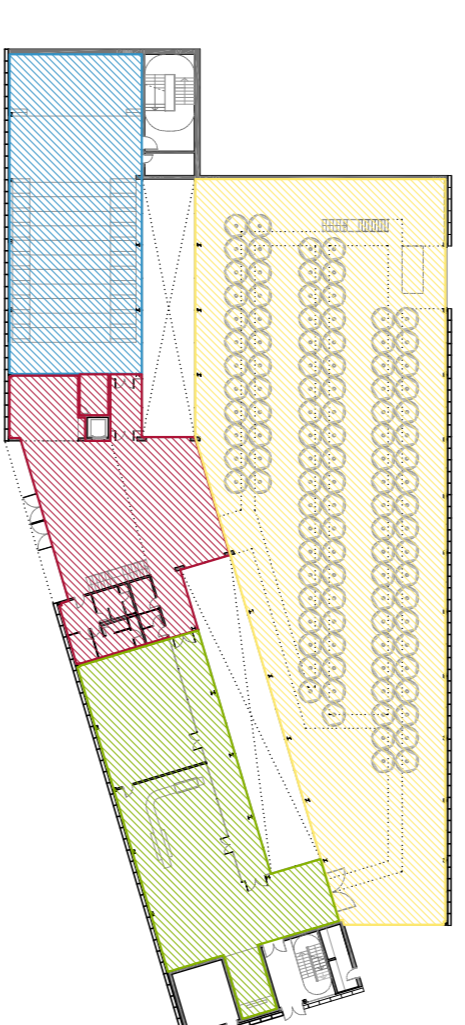
PLANTA +1



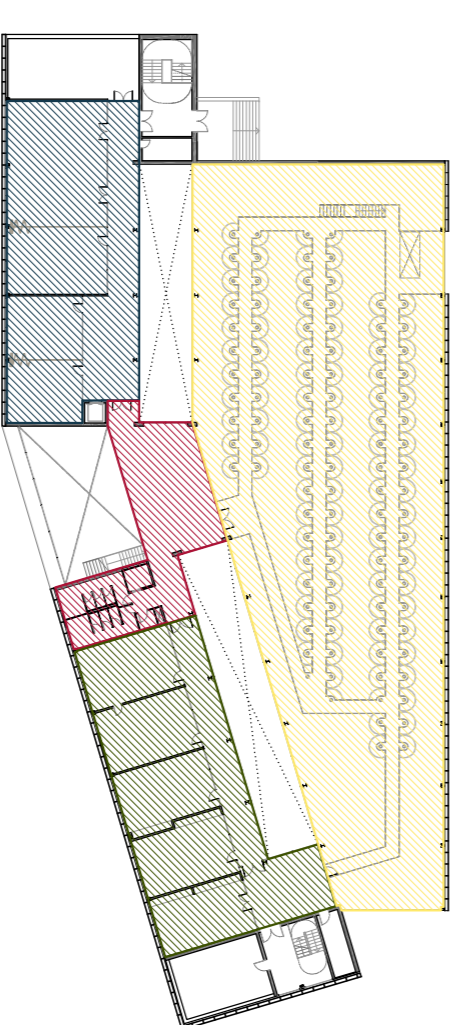
SECTORITZACIÓ



SECTORITZACIÓ



SECTORITZACIÓ



ELEMENTS CONTRA-INCENDIS

Extintors

Eficiència mínima de 21A, clarament visibles i accessibles, col·locats a una distància màxima de 15m.

Boques d'incendi

En zones de risc especial si la superfície construïda excedeix dels 500m², cada 25m. BIE-25. Les boques d'incendi seran abastides amb l'aigua provinent del dipòsit d'aigües pluvials, previst ja per aquest us.

Enllumenat d'emergència

En tots els recorreguts d'evacuació proporcionant una il·luminància de com a mínim 1 lux, al nivell de terra, i de 5 lux prop dels equips de protecció i quadres elèctrics.

Sistema de detecció d'alarma

Quan la superfície excedeix de 1000m² o quan l'ocupació sigui major a 500 persones:

- Pulsadors: cada 25m i propers a les sortides d'evacuació.
- Sistema d'alarma: com a mínim un per cada sector i també aprop de les sortides d'evacuació.

Detectors de fum

Cada 60m² aproximadament.

CARACTERÍSTIQUES DELS SECTORS D'INCENDI

Sector 1: Sala de criança

Superfície: 1100m²
 Classificació: Tipus B
 Baix 1
 EF-90
 Longitud d'evacuació: <100m
 Elements contraincendi: Sistema d'alarma Extintors Boca d'incendi Detector de fums*

Sector 2: Showroom/ enoteca

Superfície: 322m²
 Estabilitat al foc (estructural): EF-120
 Càlcul d'ocupació: 2m²/pers. -> 152pers.
 Longitud d'evacuació: <50m.
 Elements contraincendi: Sistema d'alarma Extintors Boca d'incendi Detector de fums*

Sector 3: Vestibul i banys

Superfície: 720m²
 Estabilitat al foc (estructural): EF-90
 Longitud d'evacuació: <50m.
 Elements contraincendi: Sistema d'alarma Extintors Boca d'incendi Detector de fums*

Sector 4: Zona magatzems i vestidors

Superfície: 377m²
 Classificació: Tipus D
 Baix 1
 Risc intrínsec: EF-30
 Longitud d'evacuació: <50m.
 Elements contraincendi: Sistema d'alarma Extintors Boca d'incendi

Sector 5: Sala d'elaboració

Superfície: 1100m²
 Classificació: Tipus A
 Baix 1
 Risc intrínsec: EF-90
 Longitud d'evacuació: <50m.
 Elements contraincendi: Sistema d'alarma Detector de fums Extintors Boca d'incendi

Sector 6: Sala d'actes

Superfície: 312m²
 EF-30
 Estabilitat al foc (estructural): EF-90
 Càlcul d'ocupació: <80pers./seient -> 108pers.
 Longitud d'evacuació: <50m.
 Elements contraincendi: Sistema d'alarma Extintors Boca d'incendi Detector de fums*

Sector 9: Zona administrativa

Superfície: 322m²
 Estabilitat al foc (estructural): EF-90
 Càlcul d'ocupació: 10m²/pers. -> 33pers.
 Longitud d'evacuació: <50m.
 Elements contraincendi: Sistema d'alarma Extintors Boca d'incendi Detector de fums

*No s'exigeix per normativa, però s'apliquen per seguretat.