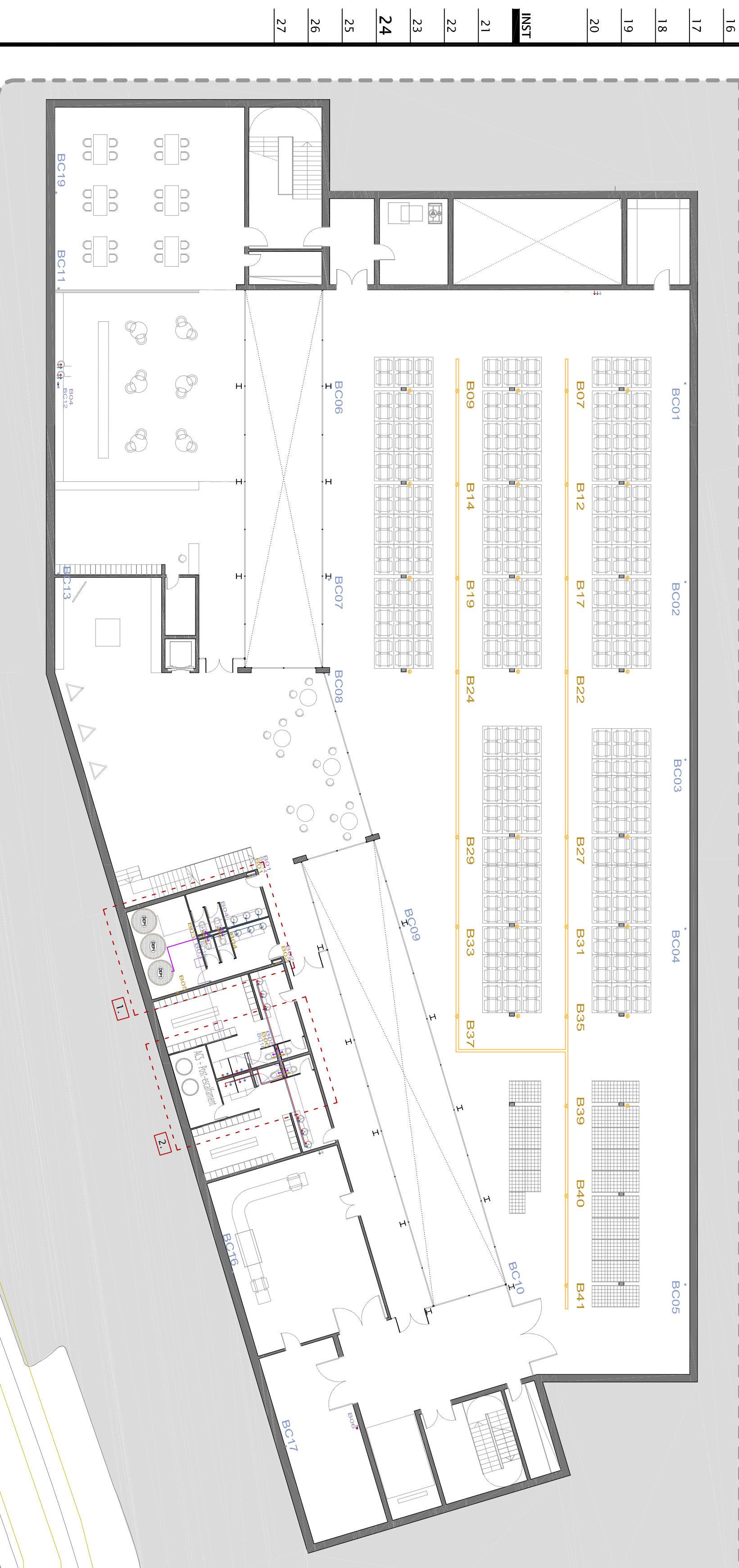


PLANTA -1



LLEGENDA

- Baixant d'aigües negres
- Baixant d'aigües grises
- Baixant d'aigües pluvials
- Conducció vertical d'aigua calenta
- Conducció vertical d'aigua freda
- Conducció vertical d'aigua depurada
- Conducció horitzontal d'aigua calenta
- Conducció horitzontal d'aigua freda
- Conducció horitzontal d'aigua reciclada
- Conducció horitzontal de líquid refrigeració tines
- Conducció horitzontal d'aigües pluvials
- Conducció horitzontal d'aigües grises
- Col·lector d'aigües pluvials
- Col·lector d'aigües negres (industrial)
- Col·lector d'aigües negres
- Canal amb reixa
- Arqueta d'aigües pluvials
- Arqueta d'aigües grises
- Arqueta d'aigües negres
- Fosa sèptica (enterrada)
- Dipòsit grises + depuradora i bombeig

PFC 2009

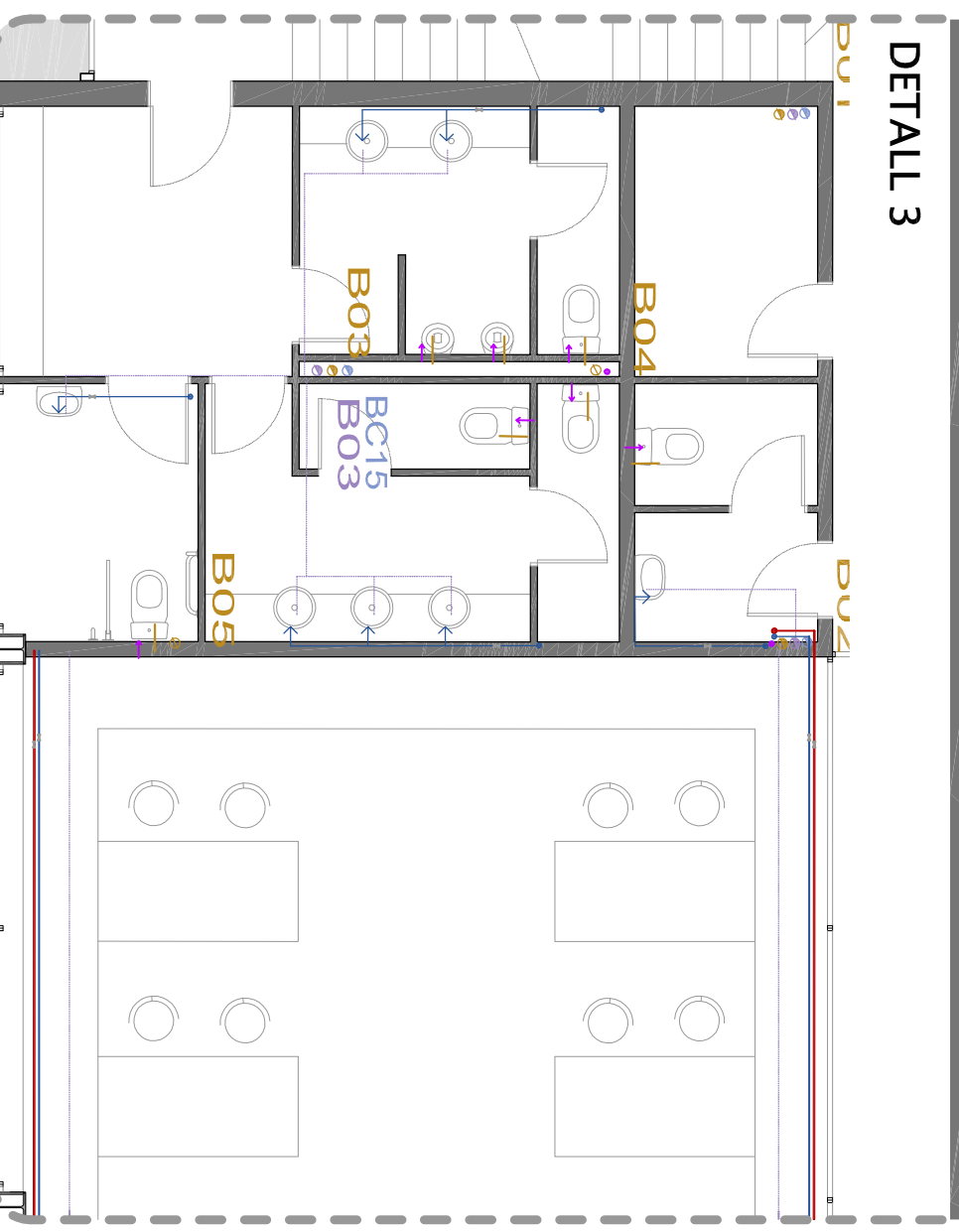
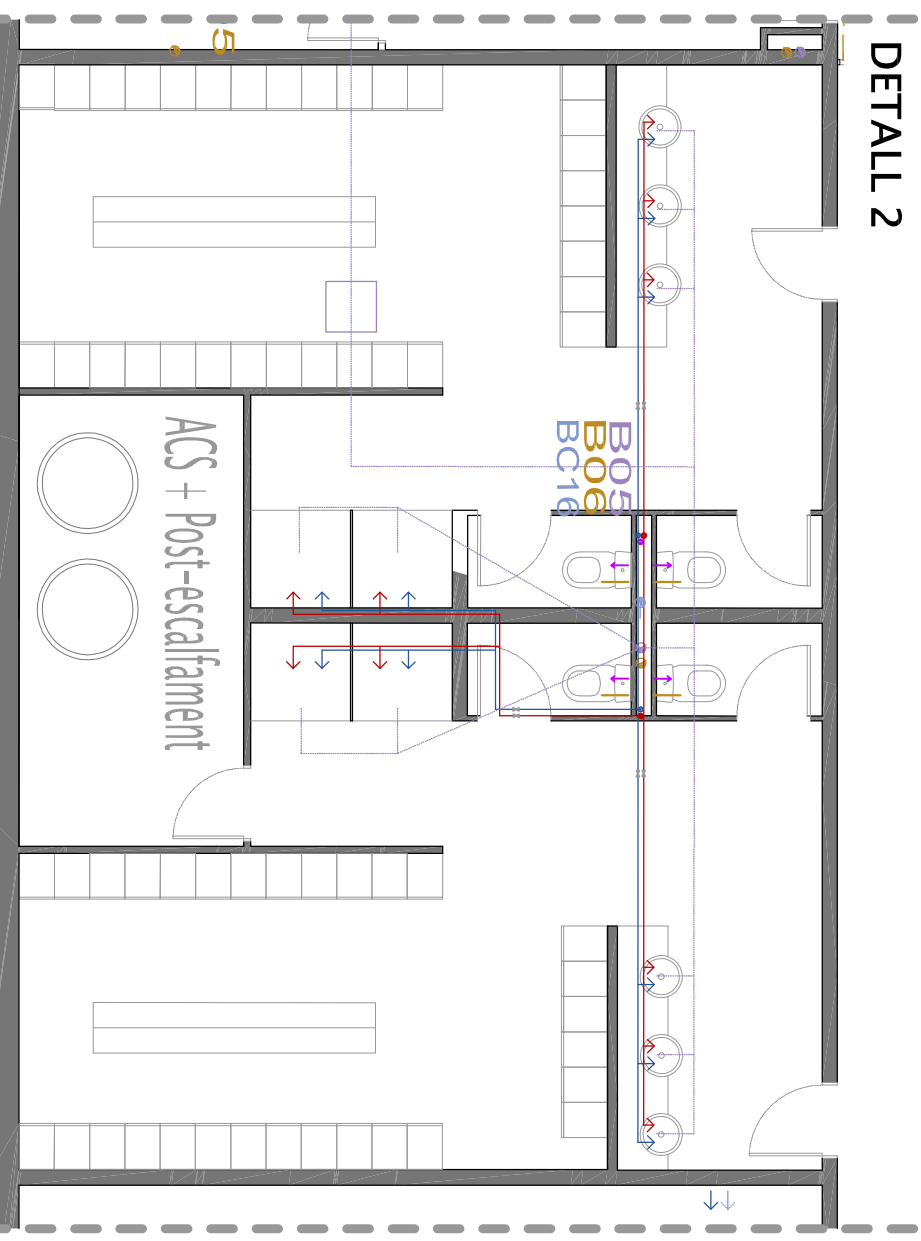
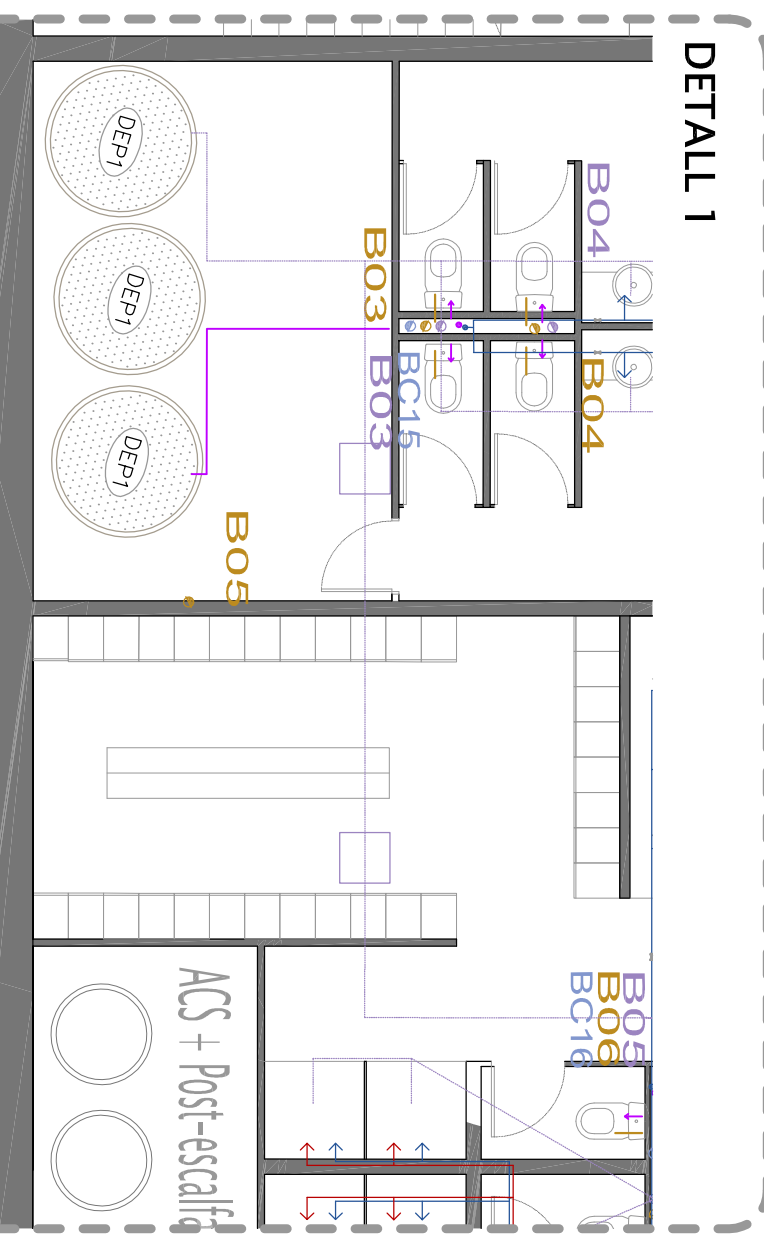
TRIBUNAL VIII

MARTA MORALES ARÍS

CELLER A CAN CALOPA DE DALT

DETAILS

E: 1/75

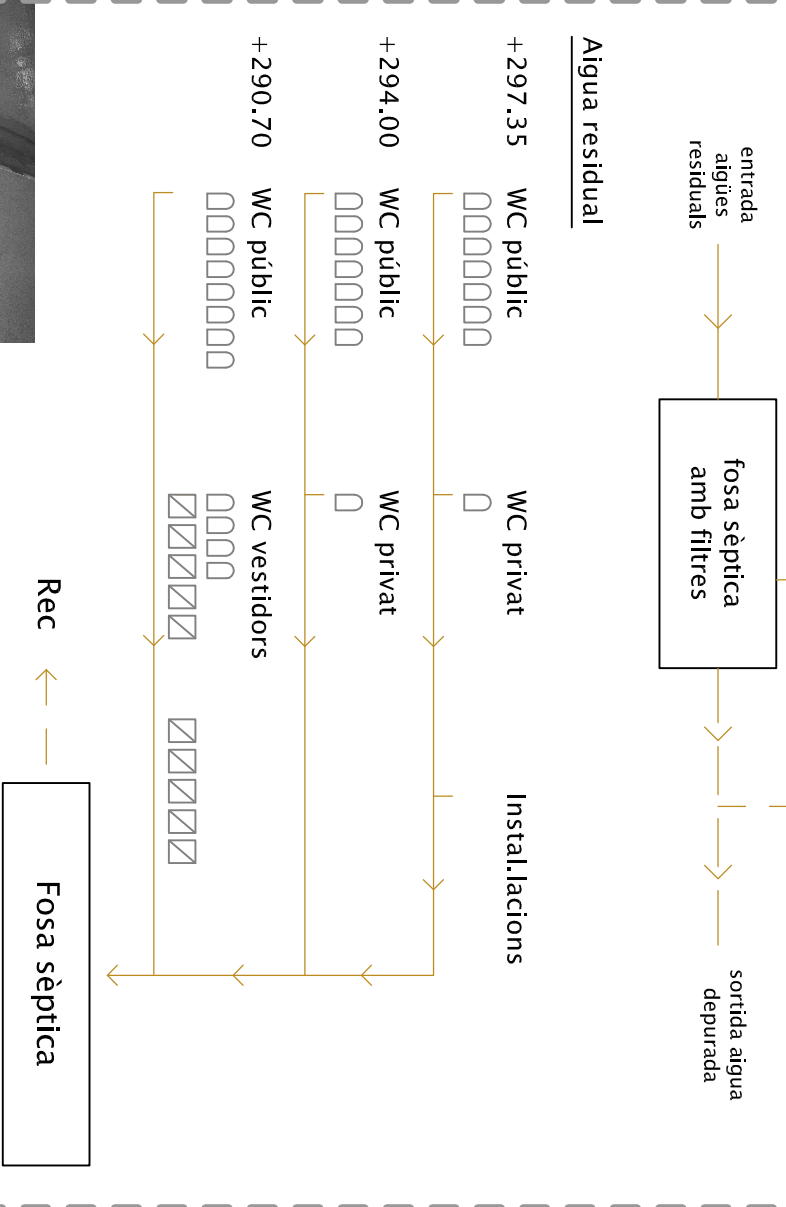


ESQUEMES

FOSA SÈPTICA

Al estar situats a Calsterria no es disposa d'una xarxa de sanejament, per aquest motiu es preveu una fosa sèptica per al tractament de les aigües residuals produïdes al celler. Aquestes són reutilitzades pel rec.

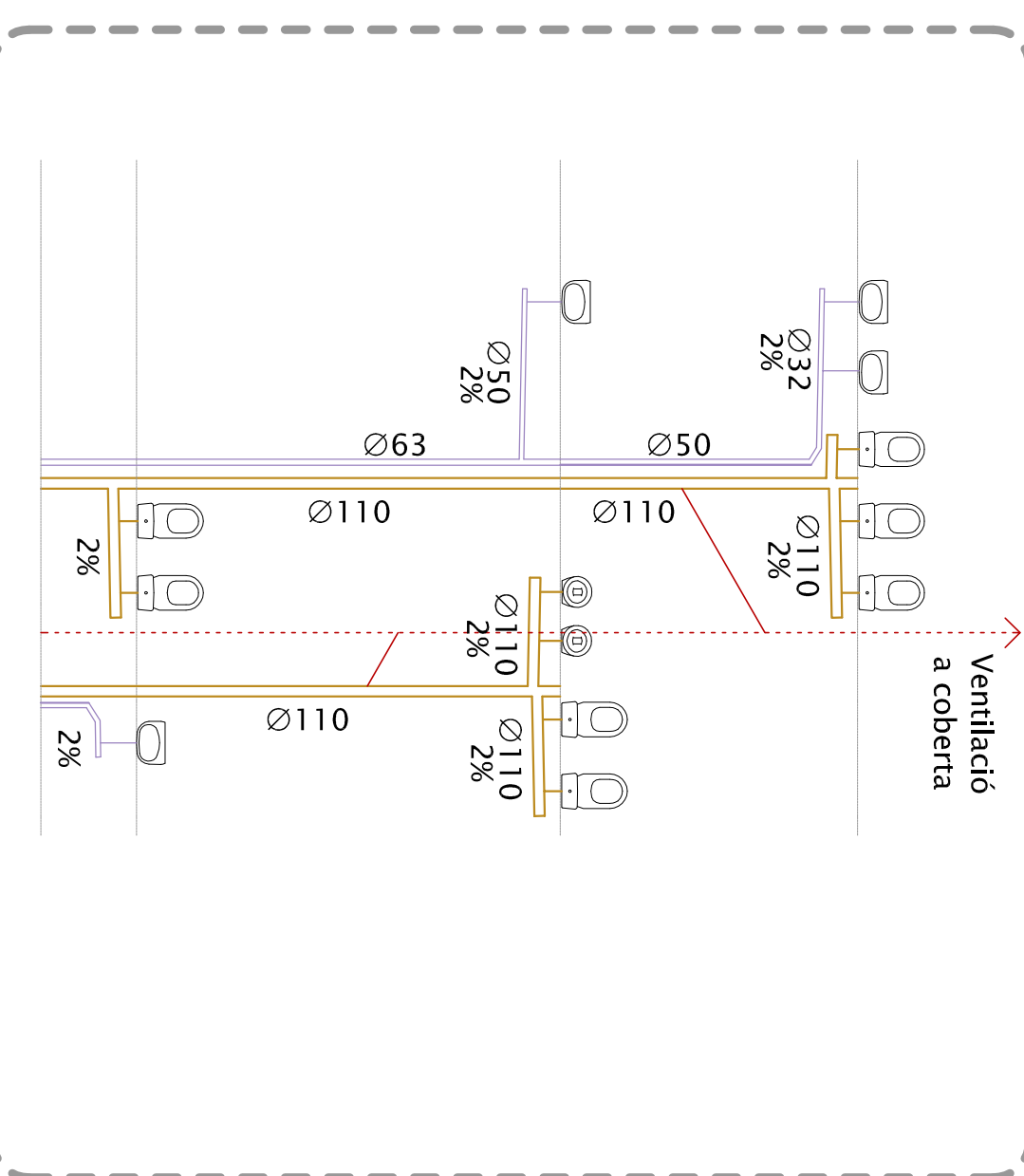
Ocupació: 50 persones.
Model rural: mitjanes comunitàries.
Casar Remosa.



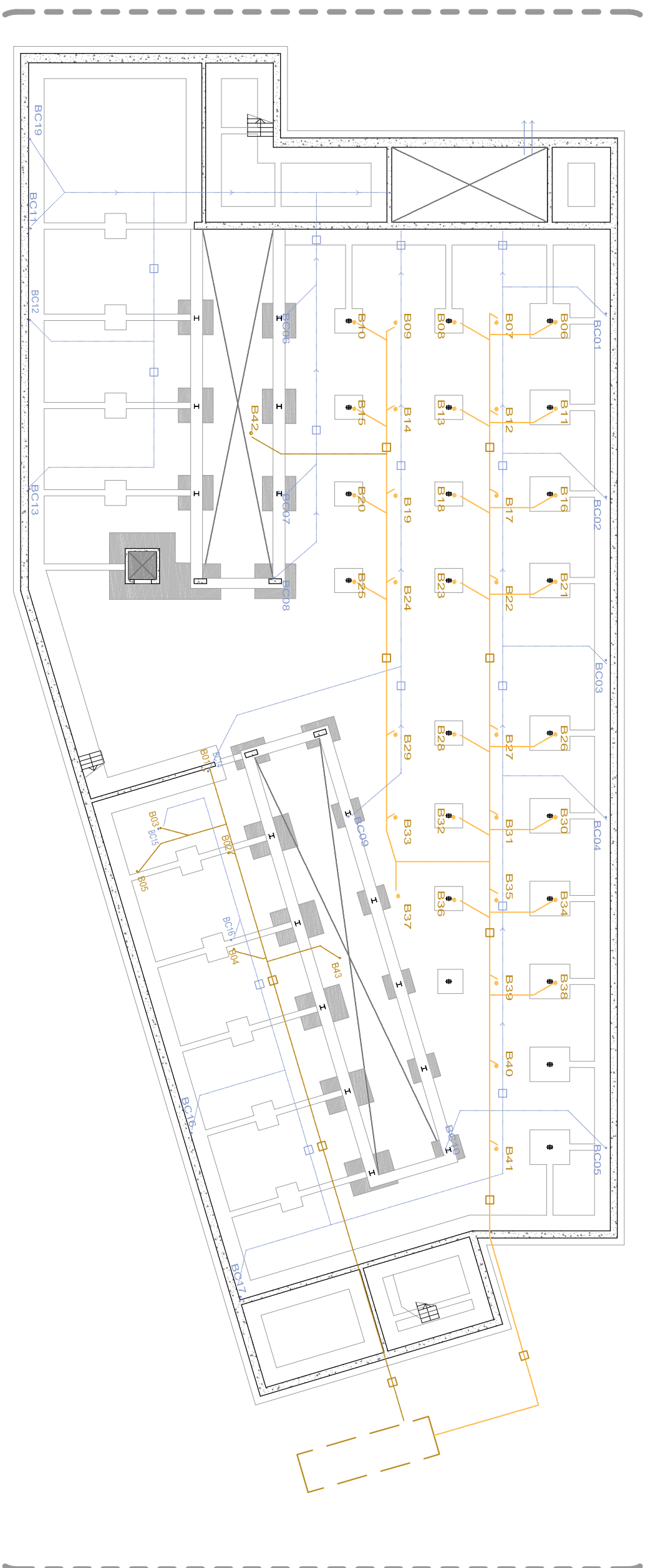
A la zona de producció, es preuen unes reixes per tal de facilitar la neteja de la zona. L'aigua recollida en aquestes, degut als residus de productes i resines, s'ha decidit de que sigui aigua residual.

SECCIÓ

E: 1/75



FONAMENTACIÓ



E: 1/200

Instal·lacions: Fontaneria-Sanejament