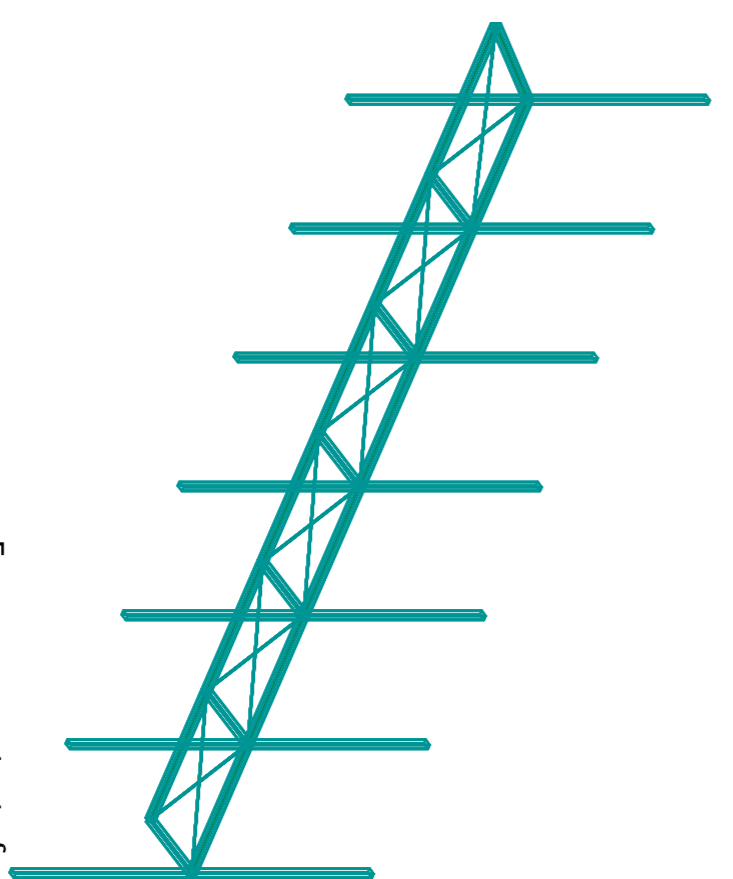


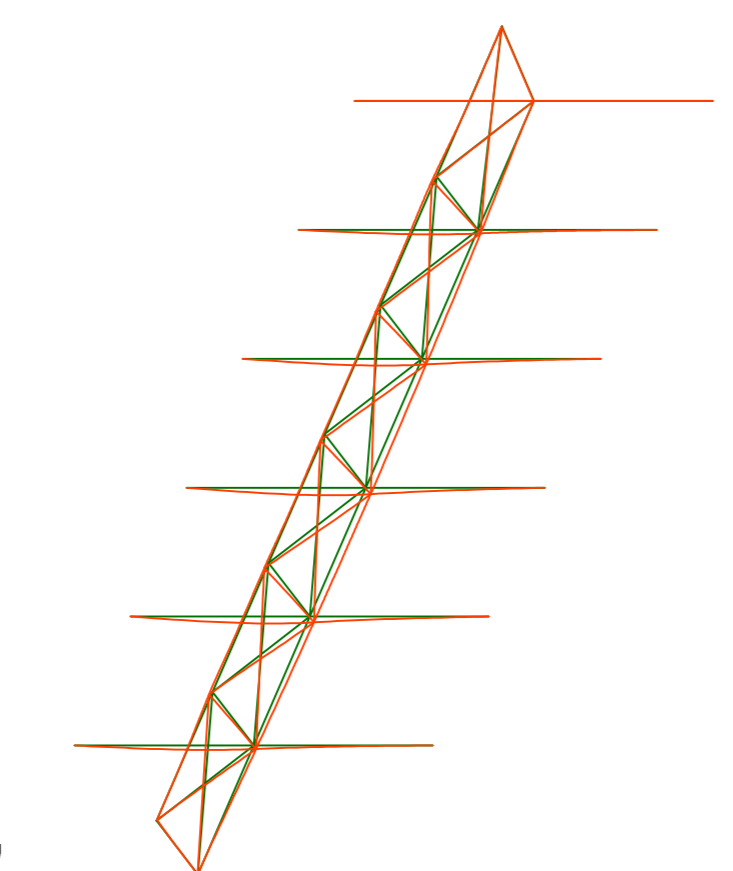
ELEMENTS MATERIALS

FAÇANA ENTRADA PRINCIPAL

Tal com s'ha comentat, a l'entrada de l'edifici, la façana passa de ser de gabions a ser totalment de vidre (referent: R. Sanabria). Per tal de no patir una radiació excessiva, al ser en la seva totalitat l'entrada de vidre, es preveu un petit ràfec que serveix alhora que a més a més serveix per al manteniment d'aquesta i per a poder posar el nom publicitari de l'edifici. A més, com als patis, es preveu una protecció solar de tela.



Esquema montants façana/ràfec



Deformada

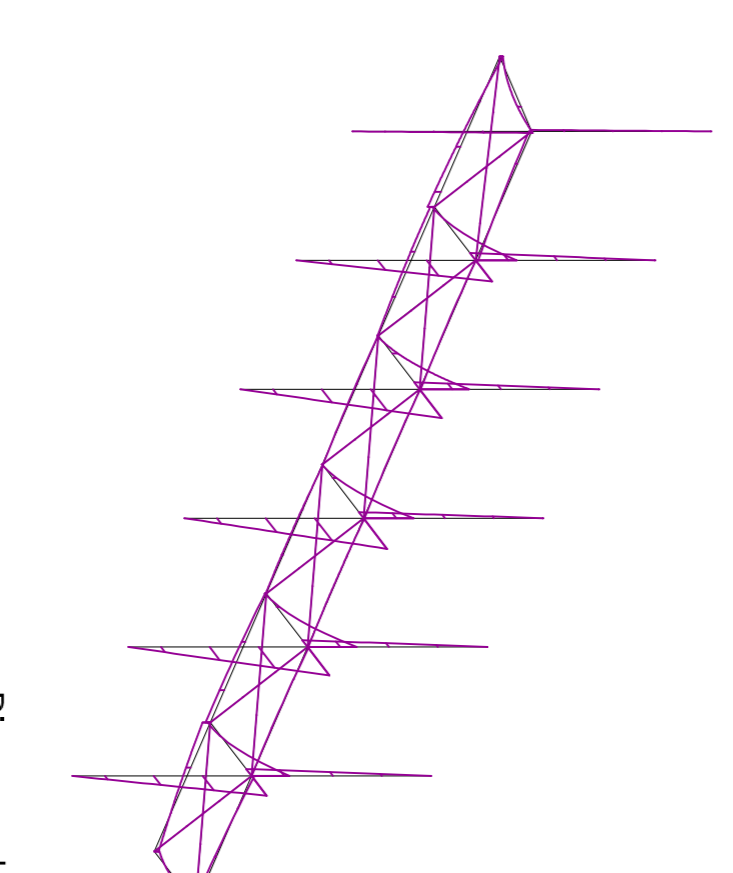


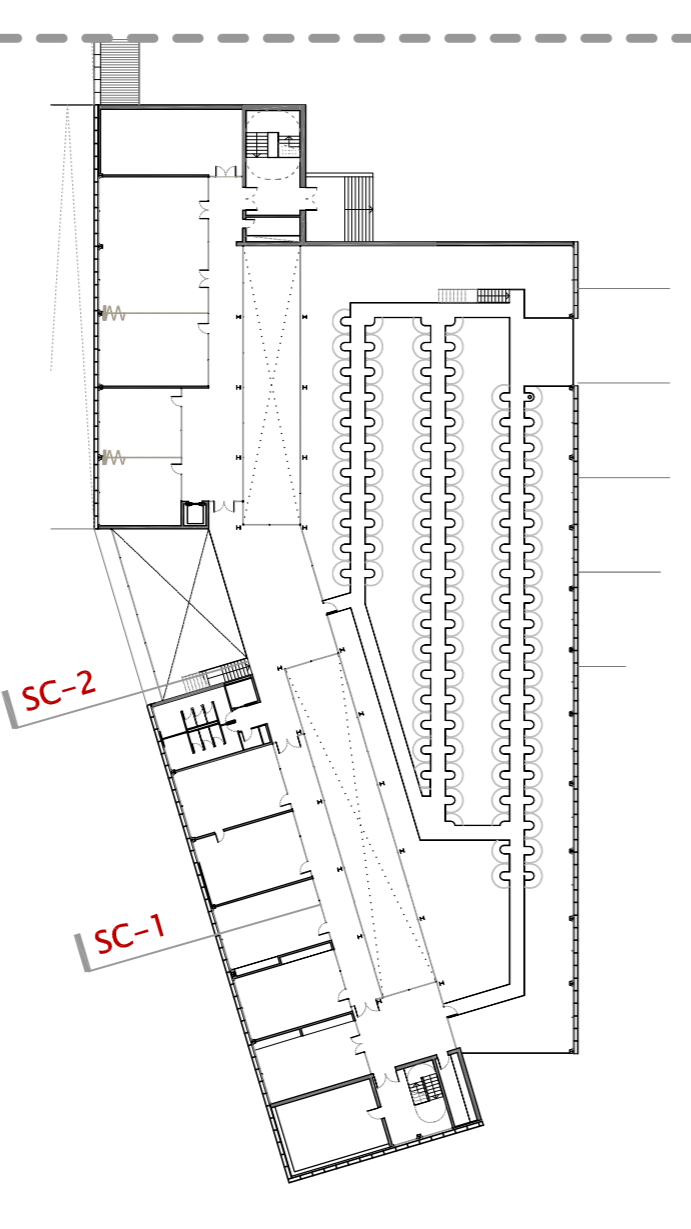
Diagrama de moments



LLEGENDA

- Plantes del gènere sèdum de *Kalzip* de petit tamany, autoregenerants.
- Substrat de planes *Kalzip*.
- Base de drenatge amb revestiment de teixit filtrant.
- Sàfates impermeables d'alumini *Kalzip*.
- Aïllament tèrmic.
- Lamina impermeable.
- Fornigó de pendents.
- Xapa grecada 6+6.
- Canal per recollida aigua.
- Platina metàl·lica d'acabat.
- Platina metàl·lica per acabat xapa col·laborant.
- Fornigó forjat col·laborant.
- Armats bàsic (garrilla) del forjat col·laborant. Reforc a negatiu.
- Forjat col·laborant. Perills metàl·lics bigues HEW i correuges IPE.
- Anchoratge del fals sostre.
- Placa de fals sostre.
- Paviment de pedra tipus *terrazzo*.
- Morter.
- Vidre basculant amb càmera d'aire.
- Gabions de pedra omplerts amb pedres de l'entorn.
- Pletines d'acer ancorades a estructura gabions per evitar bolc dels gabions.
- Estructura per aguantar els gabions.
- Anchoratge estructura gabions amb els forjats.
- Heura. Vegetació es va entrelligant amb gabions de pedra.
- Junquillo.
- Marc d'alumini.
- Premac d'alumini.
- Previsió de terres per a creixement d'heura.
- Paviment exterior tipus llamborda.
- Fornigó de neteja.
- Reomplert de gravas.
- Armats inferior i superior de la solera.
- Forjat de llosa massissa (garrilla superior i inferior).
- Congreny de vora.
- Armats inferior i superior de la solera.
- Solera de fornigó armat. Espessor de 20cm.
- Banc de fornigó armat.
- Luminària exterior amagada al banc de fornigó.
- Fornigó com a fonamentació base del banc.
- Lletres metàl·liques "Can Calopa".
- T-RGN metàl·lics, subjecció passarella la façana principal.
- Reliuga per a manteniment vidre principal.
- Estructura entrada. Bigues bolt.
- Dintell format per una peça prefabricada de fornigó.
- Protecció solar telar tipus marca *50/5*.
- Mur de fornigó armat amb encofrat a doble cara. Espessor de 50cm.
- Drenatge.
- Canal recollida aigua exterior.
- Armats mur de contençió.
- Capa d'acabat a base de pintura.
- Estructura metàl·lica escala.
- Graons de fusta.
- Barana formada per perfils i cables d'acer inoxidable.
- Panel·l d'alumini amb aïllament interior.
- Sabata del mur de contençió.
- Perill en L70, subestructura per la fixació de les plaques del fals sostre.
- Gotero.
- Reomplert amb terres seleccionades compactades.
- Barrera de vapor.
- Paviment continu de resines epoxi.

ESQUEMA LOCALITZACIÓ



ESQUEMA LOCALITZACIÓ

