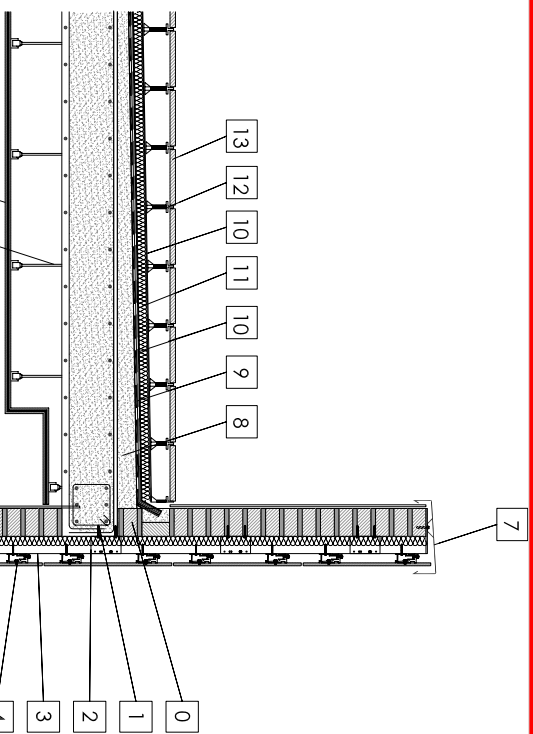
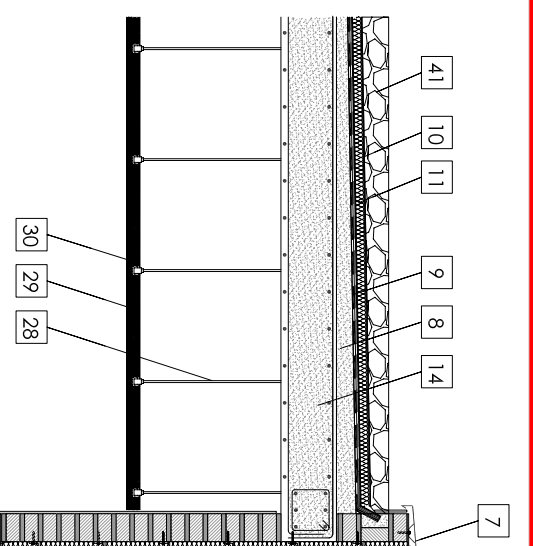


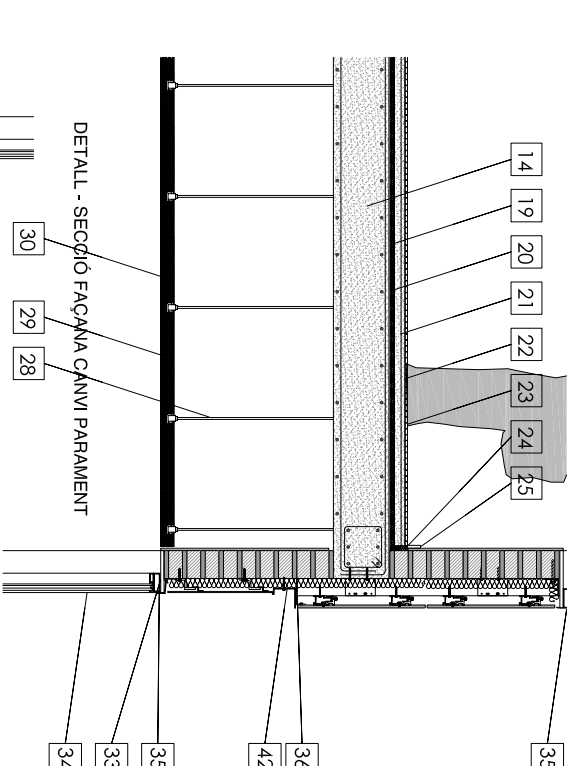
DETALL 5 - SECCIÓ FAÇANA AMB TROBAMENT COBERTA TRANSITABLE



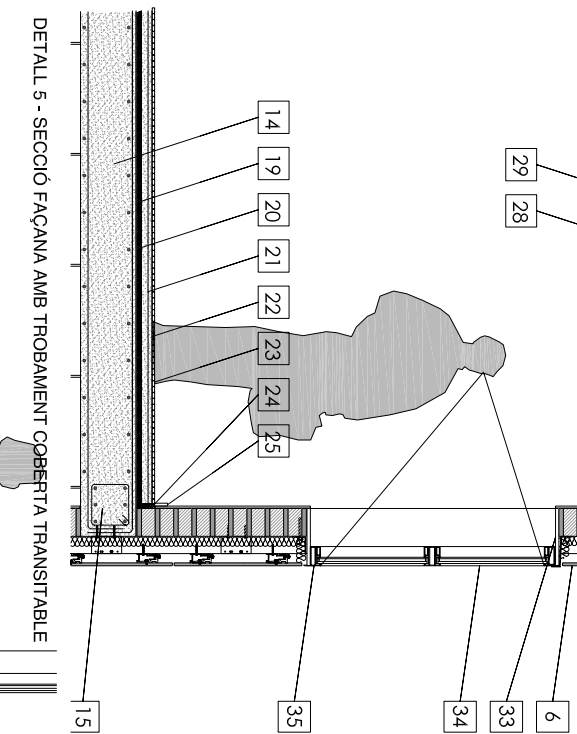
DETALL 5 - SECCIÓ FAÇANA AMB TROBAMENT COBERTA TRANSITABLE



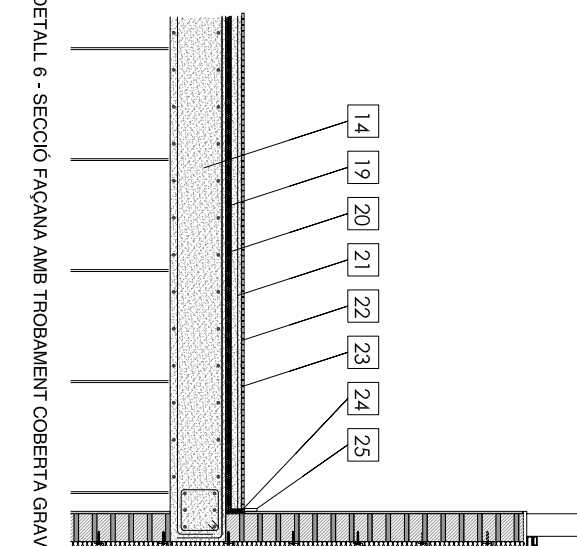
DETALL 6 - SECCIÓ FAÇANA AMB TROBAMENT COBERTA GRAVA



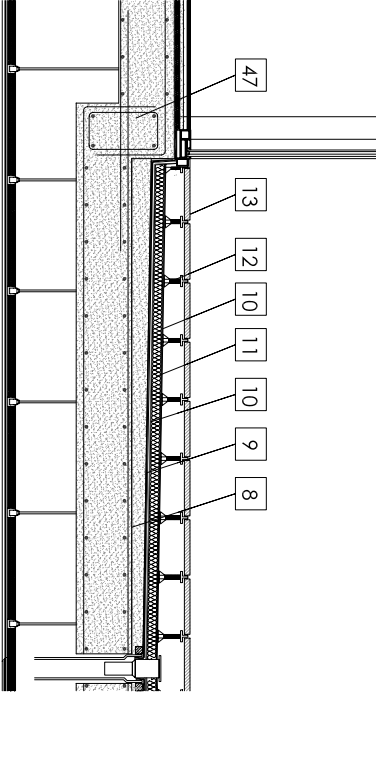
DETALL - SECCIÓ FAÇANA CANVI PARAMENT



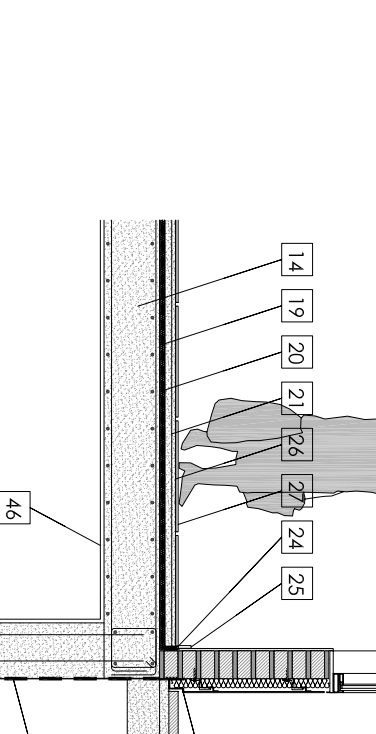
DETALL 5 - SECCIÓ FAÇANA AMB TROBAMENT COBERTA TRANSITABLE



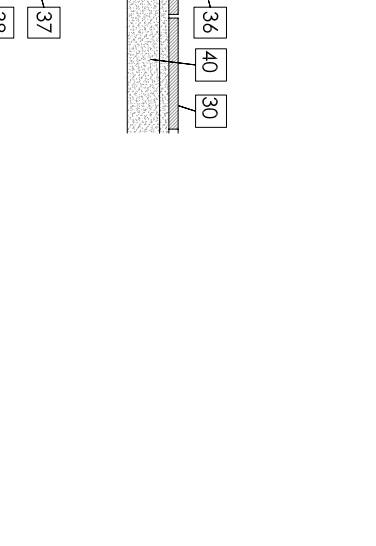
DETALL 6 - SECCIÓ FAÇANA AMB TROBAMENT COBERTA GRAVA



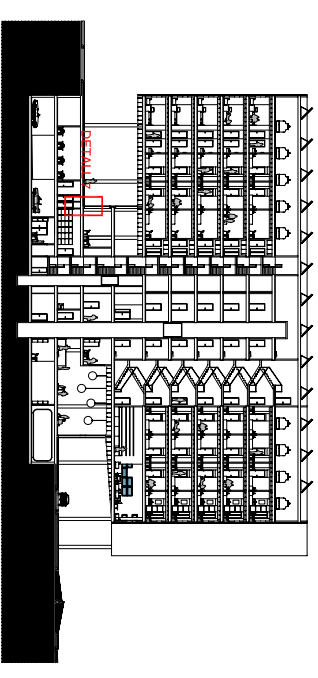
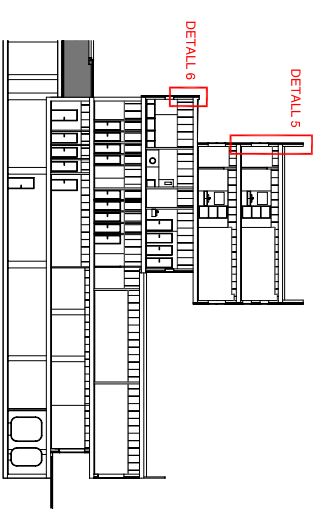
DETALL 7 - SECCIÓ FAÇANA ARRIBADA TERRA



DETALL 7 - SECCIÓ FAÇANA ARRIBADA TERRA



DETALL 7 - SECCIÓ FAÇANA ARRIBADA TERRA



- FAÇANA VENTILADA**
- 0- FABRICA DE MÀO CALU 15 mm
 - 1- TACÓ ANCLATGE PER SUBSECCIÓ
 - 2- ANCLATGE PER SUBSECCIÓ
 - 3- MONTANT VERTICAL DEL PERILL EN T
 - 4- ANCLATGE OCULT D'ACER GALVANITZAT
 - 5- ALLIAMENT TÈRMIC, PANNELL DE LLANA MINERAL DE VIDRE
 - 6- RECORRENT AMB UNA LLANA DE VIDRE
 - 7- REMAT XAPA PLEGADA D'ACER GALVANITZAT 3 mm
- COBERTA PLANA, TRANSITABLE AMB PAVIMENT FLOTTANT**
- 8- CAPA FORMIGÓ ALLEUGERT DE PRESENTS NÚMERS
 - 9- CAPA FORMIGÓ ALLEUGERT DE PRESENTS NÚMERS
 - 10- DUES LAMINES DE CÀMERA D'AIRE
 - 11- DUES LAMINES DE CÀMERA D'AIRE
 - 12- DUES LAMINES DE CÀMERA D'AIRE
 - 13- DUES LAMINES DE CÀMERA D'AIRE
 - 14- DUES LAMINES DE CÀMERA D'AIRE
 - 15- DUES LAMINES DE CÀMERA D'AIRE
 - 16- DUES LAMINES DE CÀMERA D'AIRE
 - 17- DUES LAMINES DE CÀMERA D'AIRE
 - 18- DUES LAMINES DE CÀMERA D'AIRE
 - 19- DUES LAMINES DE CÀMERA D'AIRE
 - 20- DUES LAMINES DE CÀMERA D'AIRE
 - 21- DUES LAMINES DE CÀMERA D'AIRE
 - 22- DUES LAMINES DE CÀMERA D'AIRE
 - 23- DUES LAMINES DE CÀMERA D'AIRE
 - 24- DUES LAMINES DE CÀMERA D'AIRE
 - 25- DUES LAMINES DE CÀMERA D'AIRE
 - 26- DUES LAMINES DE CÀMERA D'AIRE
 - 27- DUES LAMINES DE CÀMERA D'AIRE
 - 28- DUES LAMINES DE CÀMERA D'AIRE
 - 29- DUES LAMINES DE CÀMERA D'AIRE
 - 30- DUES LAMINES DE CÀMERA D'AIRE
 - 31- DUES LAMINES DE CÀMERA D'AIRE
 - 32- DUES LAMINES DE CÀMERA D'AIRE
 - 33- DUES LAMINES DE CÀMERA D'AIRE
 - 34- DUES LAMINES DE CÀMERA D'AIRE
 - 35- DUES LAMINES DE CÀMERA D'AIRE
 - 36- DUES LAMINES DE CÀMERA D'AIRE
 - 37- DUES LAMINES DE CÀMERA D'AIRE
 - 38- DUES LAMINES DE CÀMERA D'AIRE
 - 39- DUES LAMINES DE CÀMERA D'AIRE
 - 40- DUES LAMINES DE CÀMERA D'AIRE
 - 41- DUES LAMINES DE CÀMERA D'AIRE
 - 42- DUES LAMINES DE CÀMERA D'AIRE
 - 43- DUES LAMINES DE CÀMERA D'AIRE
 - 44- DUES LAMINES DE CÀMERA D'AIRE
 - 45- DUES LAMINES DE CÀMERA D'AIRE
 - 46- DUES LAMINES DE CÀMERA D'AIRE
 - 47- DUES LAMINES DE CÀMERA D'AIRE

- PAVIMENT**
- 19- PAVIMENT SOLICAT 1,2X1 X 0,2 cm
 - 20- LAMINA DE POLIURETÀ DE 0,2 mm SOLAMENT EN JUNTES
 - 21- CAPA DE MORTER DE 50 mm (MALLAT)
 - 22- PASTA ANVELLADORA I ADHESIUA
 - 23- PAVIMENT ELÀSTIC D'ESPANDEIXAT
 - 24- PAVIMENT ELÀSTIC D'ESPANDEIXAT
 - 25- SOCI
 - 26- CIMENT-COLA HERA A FIXACIÓ RAUDES
 - 27- REJOLS CERÀMICOS
- FAN S SOSTRE CONTINU DE PLAQUES DE GUIX LAMINAT**
- 28- ESTRUCTURA DE GUIX LAMINAT
 - 29- ANOTIGADORS DE CAUTIU
 - 30- MATERIAL ABSORVENT ACÚSTIC SOBRE LES PLAQUES
- FAÇANA GAUERA COMERCIAL ACER I ACCESS HOTEL**
- 31- XAPA ALUMINI DE GRUIX 5 mm AMB UNA ESTRUCTURA 2"
 - 32- PERILL DOBLENTE 2" ANCLATGE A LA PARET
 - 33- XAPA D'ACER GALVANITZAT
 - 34- VIDRE AMB CÀMERA 4+6
 - 35- PERILLERA D'ALUMINI LACAT AMB TENCANENT DE PONT
 - 36- XAPA PERFORADA D'ACER GALVANITZAT
 - 37- LAMINA IMPERMEABLE
 - 38- MUR DE CONTENCIÓ
 - 39- PAVIMENT EXTERIOR
 - 40- PAVIMENT INTERI
 - 41- GRAVA
 - 42- PERILL DOBLE 1" GALVANITZAT
 - 43- PASTA ANVELLADORA I ADHESIUA
 - 44- TRENÇADORS D'ALUMINI LACAT
 - 45- ENGUANT ESPECIAL TALLA FCC
 - 46- ENGUANT ESPECIAL TALLA FCC
 - 47- JASSERA 45 X 30 CANVI DESNIVELL
- FUSTIA ALTRES**
- 35- XAPA D'ACER GALVANITZAT LACAT AMB REBOTOZADORS
 - 36- VIDRE AMB CÀMERA 4+6
 - 37- PERILLERA D'ALUMINI LACAT AMB TENCANENT DE PONT
 - 38- XAPA PERFORADA D'ACER GALVANITZAT
 - 39- LAMINA IMPERMEABLE
 - 40- MUR DE CONTENCIÓ
 - 41- PAVIMENT EXTERIOR
 - 42- PAVIMENT INTERI
 - 43- GRAVA
 - 44- PERILL DOBLE 1" GALVANITZAT
 - 45- PASTA ANVELLADORA I ADHESIUA
 - 46- TRENÇADORS D'ALUMINI LACAT
 - 47- ENGUANT ESPECIAL TALLA FCC
 - 48- ENGUANT ESPECIAL TALLA FCC
 - 49- JASSERA 45 X 30 CANVI DESNIVELL