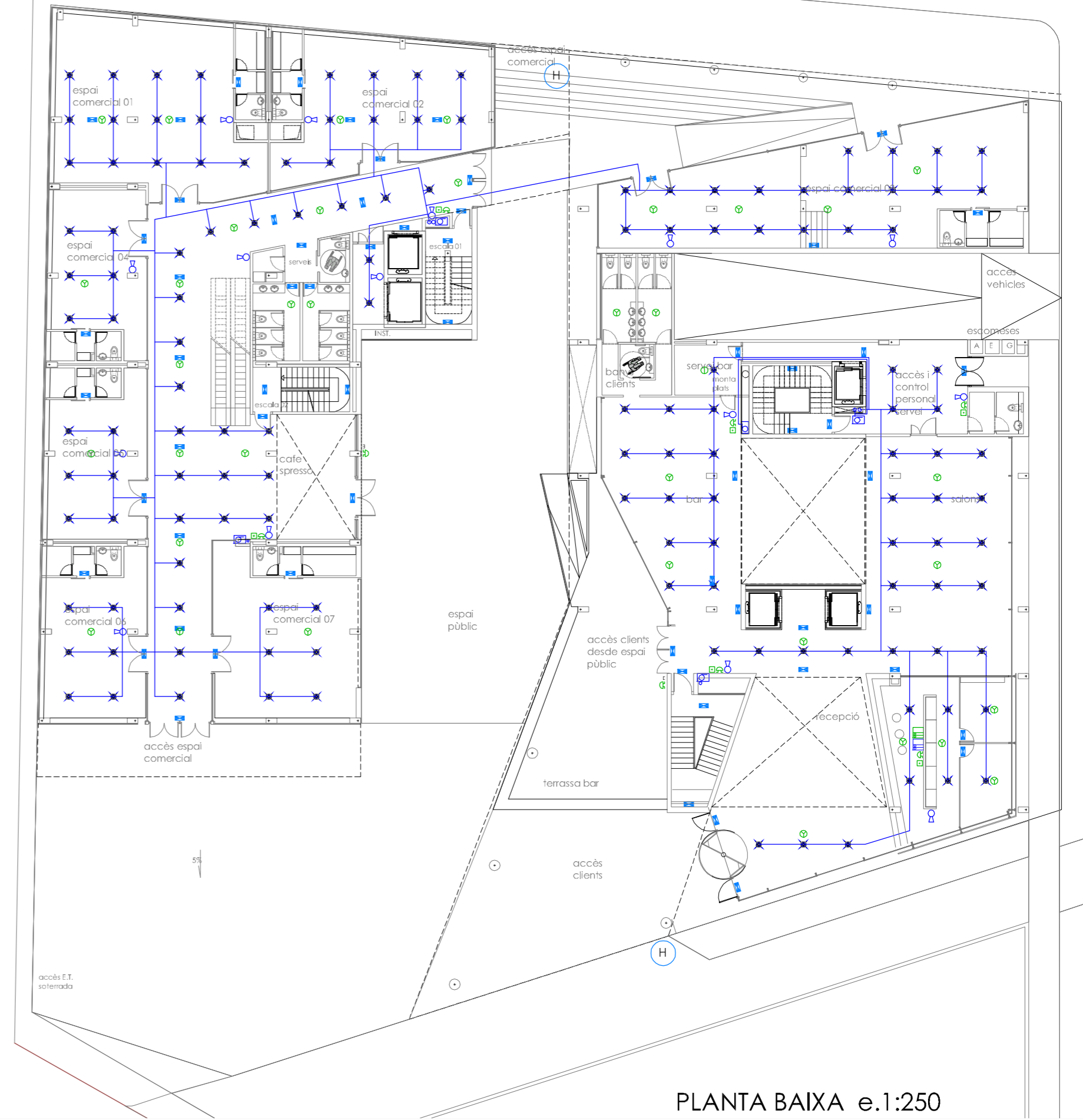




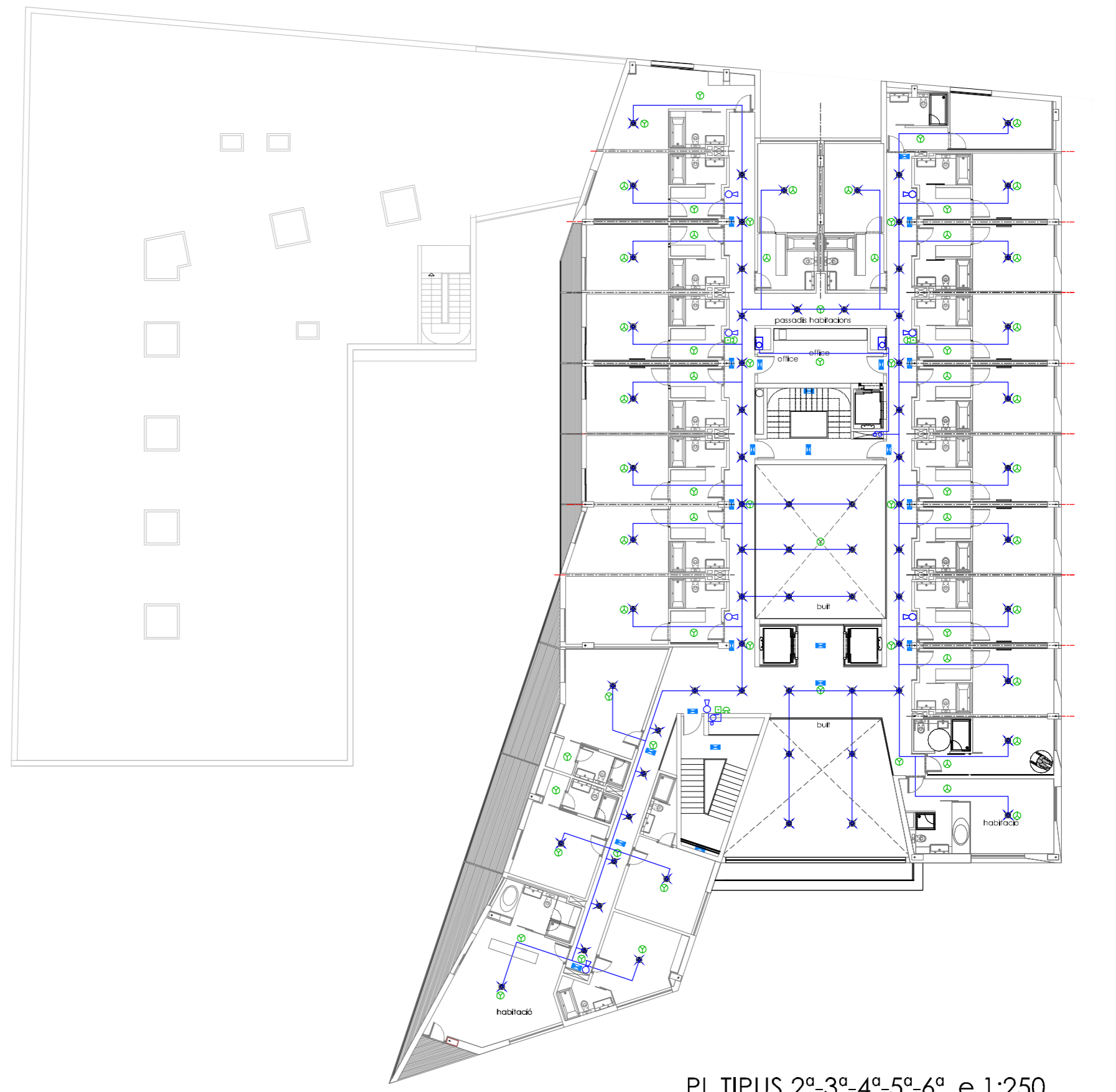
PLANTA PARKING e.1:250



PLANTA BAIXA e.1:250



PLANTA 1ª e.1:250



PLANTIPUS 2ª-3ª-4ª-5ª-6ª. e 1:250

INSTALLACIONS DE PROTECCIÓ

EN GENERAL

Extintors portàtils cada 15 m en cada planta.

RESIDENCIAL PÚBLIC. REQUERIMENTS.

B.I.E.: La superfície construïda es > 1000 m².
 Sistema de detecció i alarma d'incendi. La superfície construïda es > 500 m².
 Instal·lació automàtica d'extinció: La superfície construïda es > 5000 m².
 Hidrants exteriors. La superfície construïda es 2000 m² < S < 10000 m².

COMERCIAL-PÚBLICA CONCURRENCIA. REQUERIMENTS.

B.I.E.: La superfície construïda es > 500 m².
 Sistema de detecció i alarma d'incendi. La superfície construïda es > 1000 m².
 Instal·lació automàtica d'extinció: La superfície construïda es > 1500 m².
 Hidrants exteriors. La superfície construïda es 1000 m² < S < 10000 m².

APARCAMENT. REQUERIMENTS.

B.I.E.: La superfície construïda es > 500 m².
 Sistema de detecció i alarma d'incendi. La superfície construïda es > 500 m².

INSTAL·LACIÓ DE DETECCIÓ I ALARMA

Per la realització de l'instal·lació de detecció s'ha definit una centralita d'incendis analògica, amb sensors tèrmics, analògics de fums, polsadors direccionables, així com mòduls monitors. S'ubicarà a la recepció en lloc permanentment vigilat.

SENSORS DE FUMS ÒPTICS FOTOELÈCTRICS

Els detectors de fums òptics són adequats per a focs de desenvolupament lent, amb poca flama i molt de fum. Seran els d'ús més comú.

SENSORS DE TEMPERATURA

Els detectors tèrmics analògics s'activen quan la temperatura ambient excedeix dels 60 °C. Es col·locaran al aparcament i a les cuïnes.

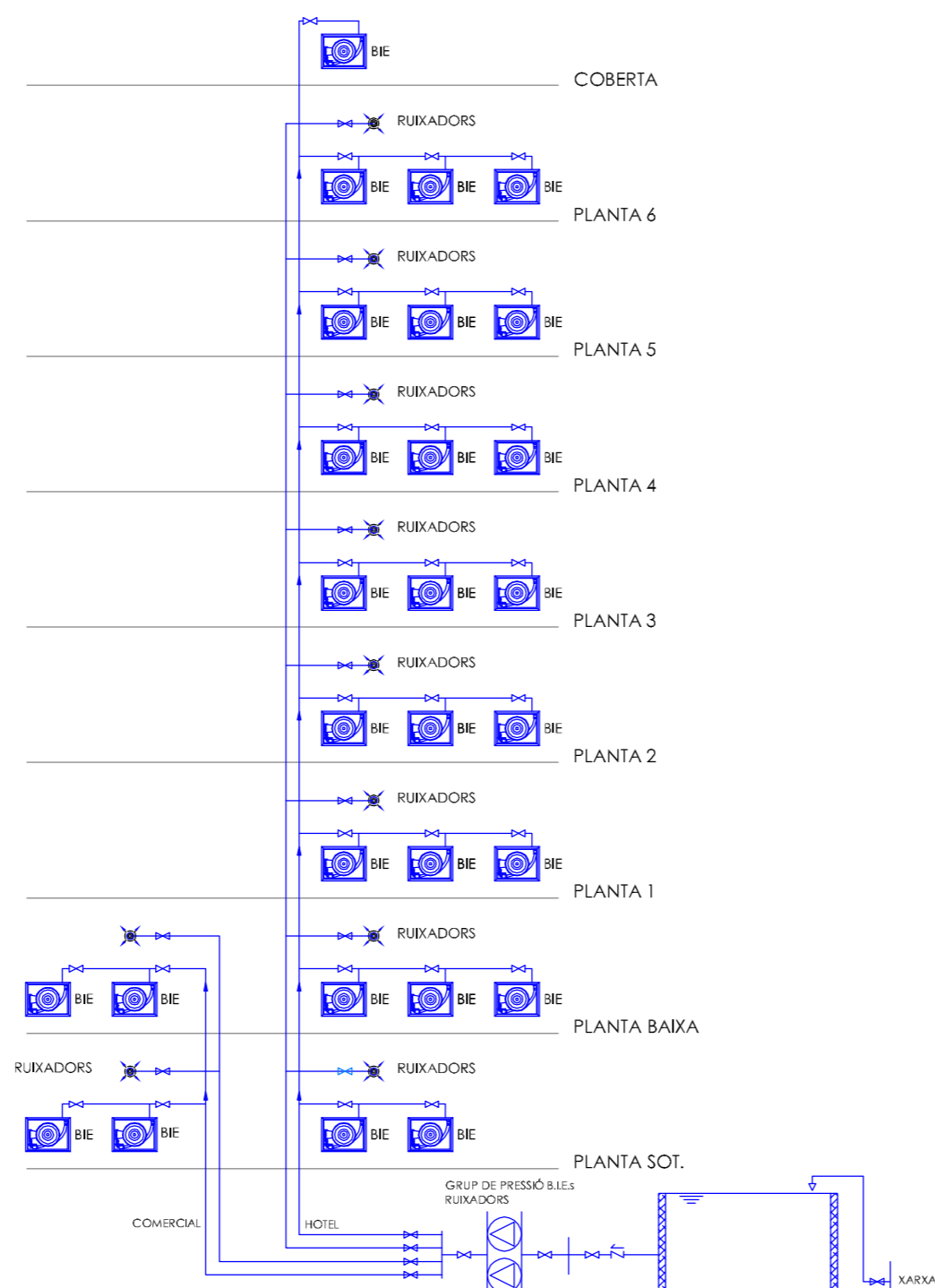
POLSADORS DIRECCIONABLES

Els polsadors permeten l'actuació manual i voluntària, transmeten una senyal a la central de control de tal forma que sigui fàcilment identificable el lloc en que s'activa el polsador.

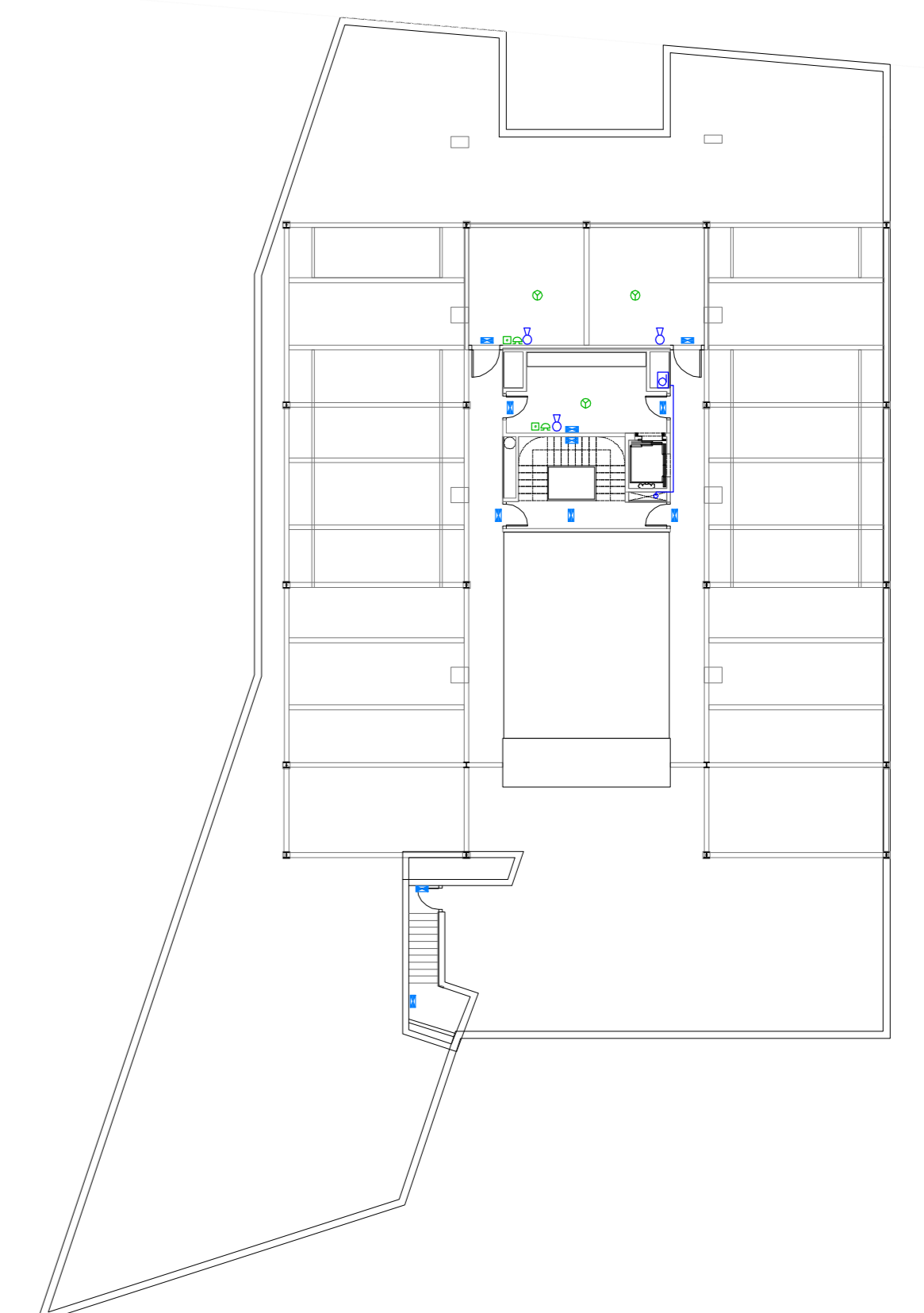
Els polsadors d'alarma es situaran de manera que la distància màxima a recórrer des de qualsevol punt fins al polsador sigui inferior a 25 metres. S'instal·laran preferentment pròxims a les vies d'evacuació.

SIRENES D'AVIS

Les sirenes d'avis proporcionaran un avis segons el Pla d'Emergència de l'hotel. Podent indicar l'evacuació immediata de l'hotel.



SIMBOLOGIA	DESCRIPCIÓ
	EXTINTOR PORTÀTIL DE POLS SEC POLIVALENT (r/15m)
	BOCA D'INCENDI EQUIPADA BIE DE 25 mm
	TUBERIA D'ACER GALVANITZAT (AG) PER AIGUA CONTRA INCENDIS (ACI)
	RUIXADOR AUTOMÀTIC
	TUBERIA D'ACER NEGRE ESTRAT PER A XARXA DE RUIXADORS
	HIDRANT EXTERIOR
	SIRENA D'ALARMA D'INCENDIS ELECTRÒNICA, INTERIOR
	SIRENA D'ALARMA D'INCENDIS EXTERIOR
	PULSADOR D'ALARMA PEL SISTEMA DE DETECCIÓ D'INCENDIS
	DETECTOR ÒPTIC DE FUMS
	DETECTOR TÈRMIC
	DETECTOR DE CO
	CENTRAL CONTROL I SENYALITZACIÓ PEL SISTEMA DE DETECCIÓ D'INCENDIS
	CENTRAL PEL SISTEMA DE DETECCIÓ DE MONOXID DE CARBONÍ "CO"
	ENLLUMENAT D'EMERGÈNCIA



PLANTA COBERTA e.1:250

P.F.C.

TRIBUNAL 4 . JAUME FREIXA Arq. . ALBERT CUCHÍ Arq. . LLUÍS BRAVO Arq.
 JULIO BERMEJO Escola Tècnica Superior d'Arquitectura del Vallès - Juny - 2009

BARCELONA LES CORTS HOTEL 4★ - GALERIES COMERCIALS