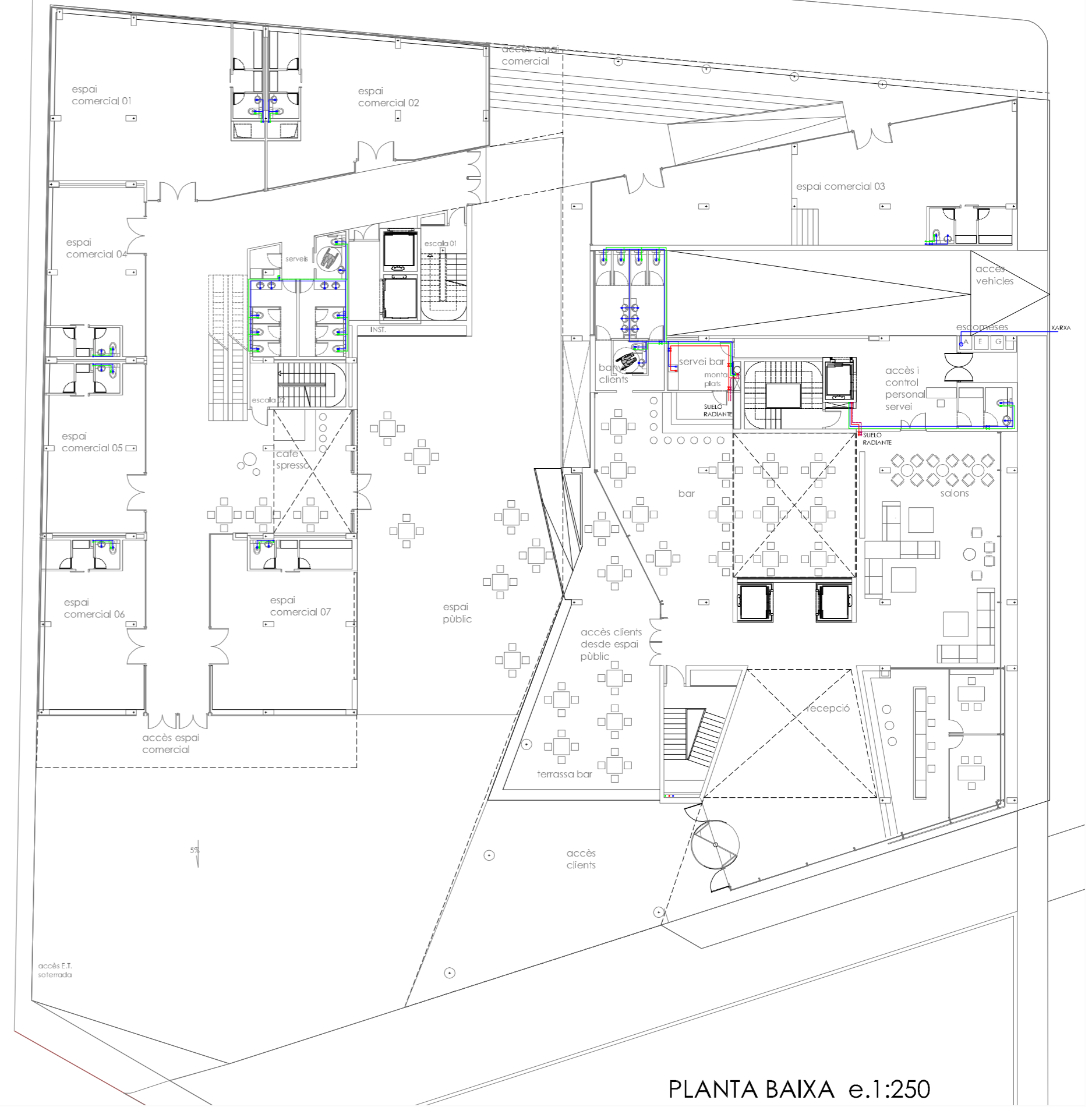




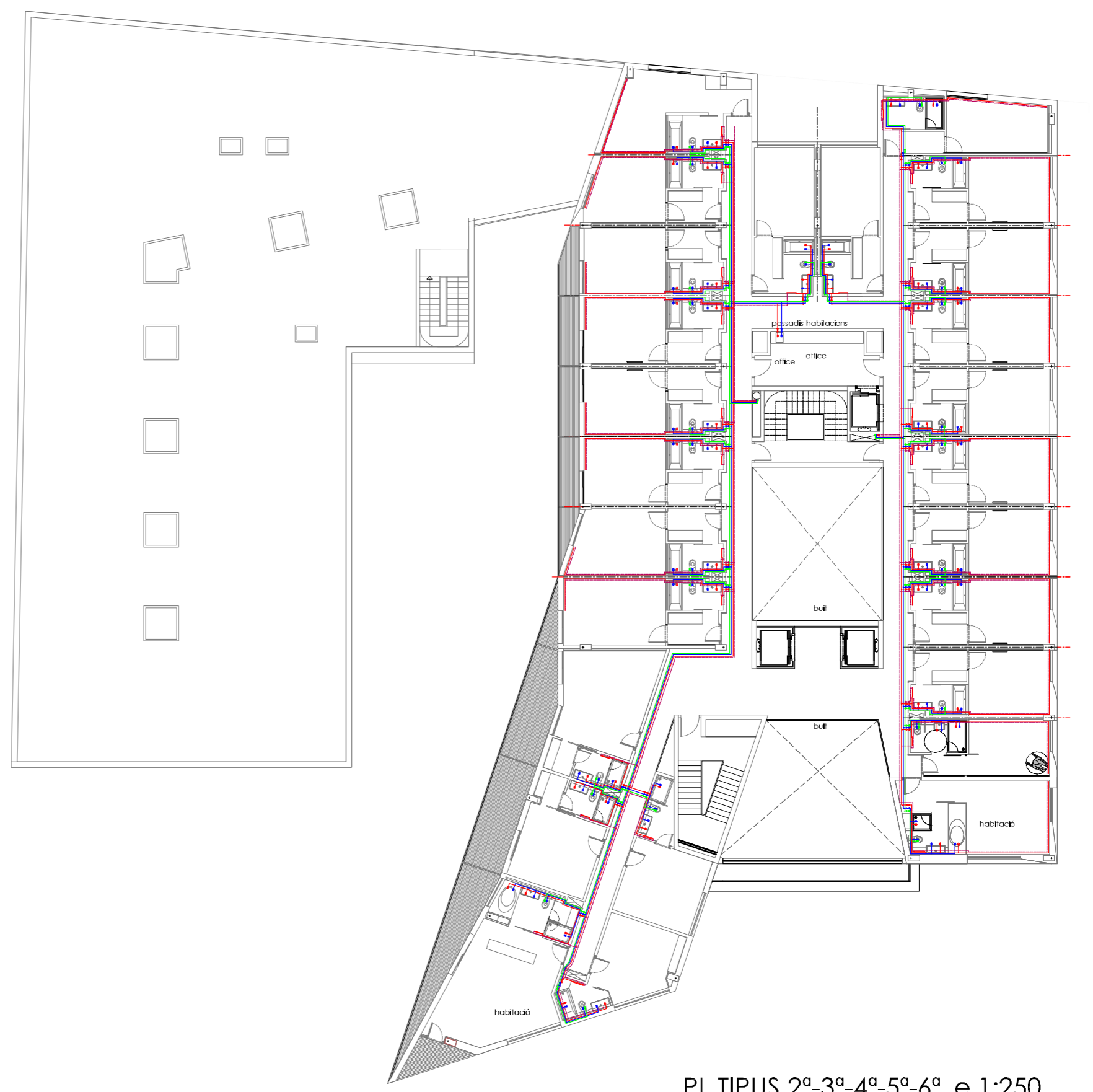
PLANTA PARKING e.1:250



PLANTA BAIXA e.1:250



PLANTA 1ª e.1:250



PLANTIPUS 2ª-3ª-4ª-5ª-6ª. e 1:250

EXISTEIXEN 3 XARXES DE SANEJAMENT A L'EDIFICI

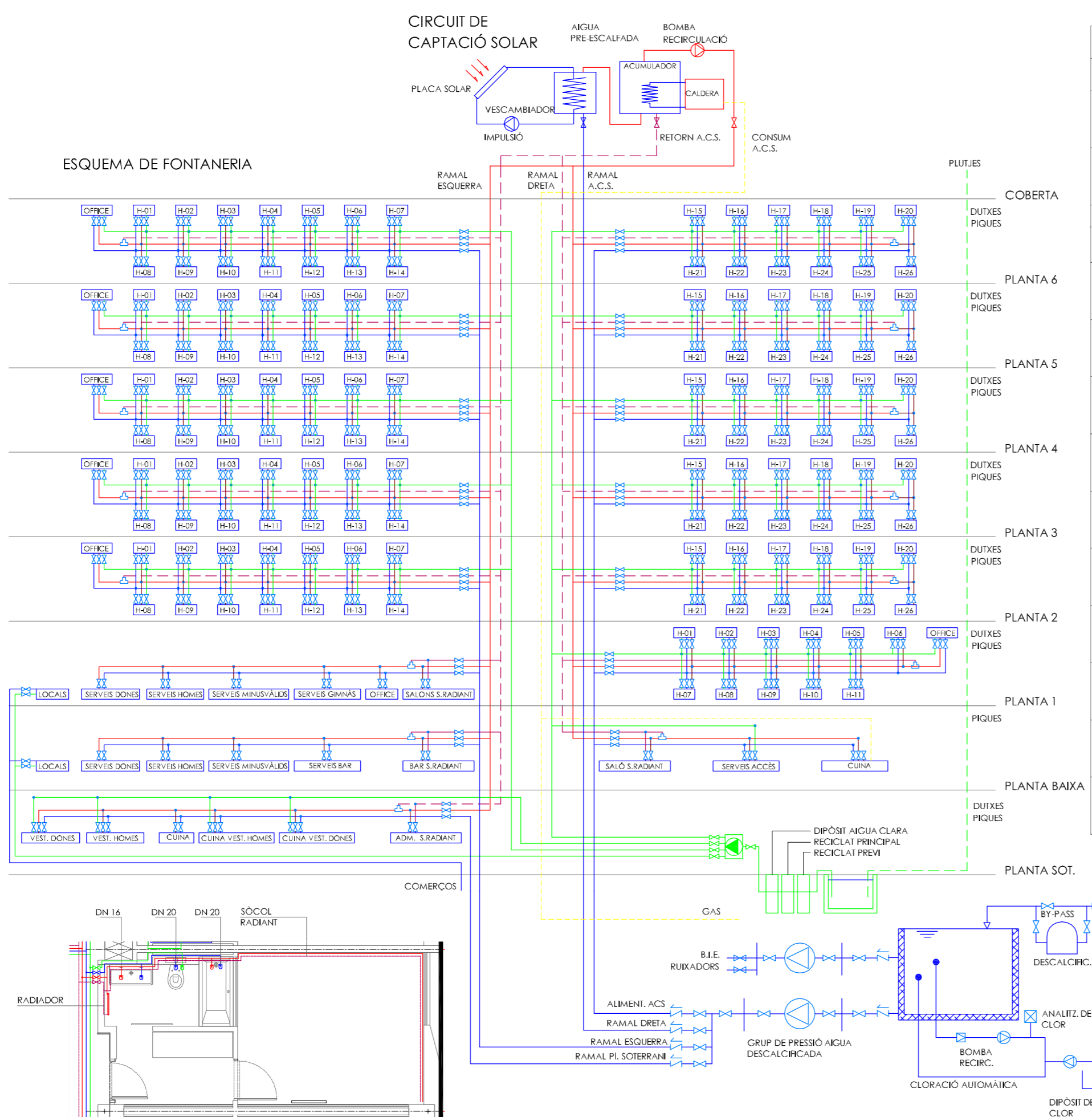
PLUVIALS:
Recollides a la coberta de l'hotel (Baikan per les parts d'instal·lacions que pugen desde les habitacions fins a la coberta).
Recollides a l'espai públic de la planta baixa.
Aquestes aigües se han de recollir a dipòsits situats a la planta soterrani.

AIGÜES GRISES:
Son recollides a les piques i dutxes.
Aquestes aigües se emmagatzemen amb les aigües pluvials i es reutilitzen a les sistemes dels inodoros, urinaris i reg de plantes.

AIGÜES NEGRES:
Aquestes aigües son provinents dels urinaris, inodoros. Una part evacua directament a la xarxa pública del clavagueram. La altre part es provinent de les instal·lacions que es troben a la planta soterrani, que es recollida en un pou i posteriorment bombejada cap a la xarxa pública del clavagueram.

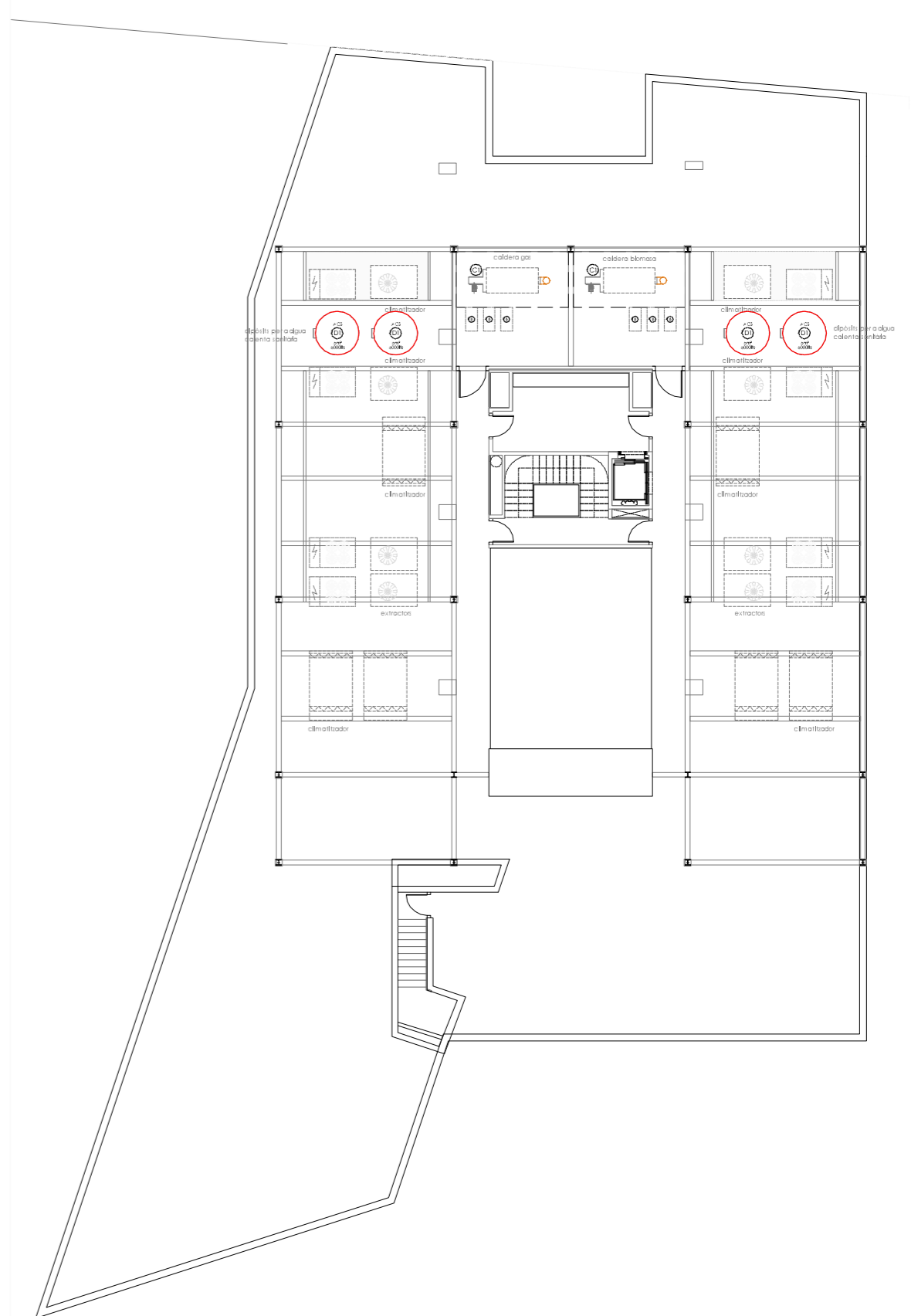
DIÀMETRES I CABALS CONDUCTES

LAVABO	16 - 0.1 l/seg.
DUTXA	20 - 0.1 l/seg.
W.C.	20 - 0.1 l/seg.
ABOCADOR	18 - 0.2 l/seg.
BOCA d'INCENDI	16 - 0.1 l/seg.



DETALL HAB.TIPUS e.1:100

LLEGGENDA FONTANERIA	
SIMBOLOGIA	DESCRIPCIÓ
	COMPTADOR
	MUNTANTS
	AIGUA DE XARXA
	AIGUA FREDA DESCALIFICADA
	AIGUA CALENTA SANITARIA
	RECIRCULACIÓ A.C.S.
	RECOLLIDA AIGÜES GRISES
	AIGÜES GRISES TRATADES
	VÀLVULA DE TALL
	PUNT CONSUM AIGUA FREDA SANITARIA
	PUNT CONSUM AIGUA FREDA SANITARIA
	PUNT CONSUM AIGUA RECICLADA
	BOMBA



PLANTA COBERTA e.1:250

P.F.C.

TRIBUNAL 4 . JAUME FREIXA Arq. . ALBERT CUCHÍ Arq. . Lluís BRAVO Arq.
JULIO BERMEJO Escola Tècnica Superior d'Arquitectura del Vallès - Juny - 2009

BARCELONA LES CORTS HOTEL 4★ - GALERIES COMERCIALS

INSTAL·LACIONS FONTANERIA

01 02 03 04 05 06 07 08 09 10 11 12 13 14 15 16 17 18 19 20 21 22