

SECCIÓ AA. e 1:25

ACABATS HABITACIÓ

SOSTRE

S1 fals sostre de panells de cartó guix pintat e=12.5 mm fixat al sostre mitjançant tirants. capa de llana de roca e=50 mm. 70 kg/m3.

REVESTIMENTS

- R1 panell DM lacat color RAL 9026
- R2 paper vinílic color RAL 9026

PAVIMENTS

P1 parquet de fusta de Faig (Haya) sobre tauler haf.

ELEMENTS

- E1 cortiner per a "Helioscreen"
- E2 armari panell DM lacat color RAL 9026

ACABATS BANY

SOSTRE

S2 fals sostre registrable de panells d'alumini pintat e=20 mm fixat al sostre mitjançant tirants. capa de llana de roca e=50 mm. 70 kg/m3.

REVESTIMENTS

- R3 alicat amb pedra quarista 100x300x5mm. amb morter adhesiu i pasta el·làstica col.negra.
- R2 alicat amb gresite lipus "Bisazza" 20x20 mm amb morter adhesiu i pasta el·làstica color negre.

PAVIMENTS

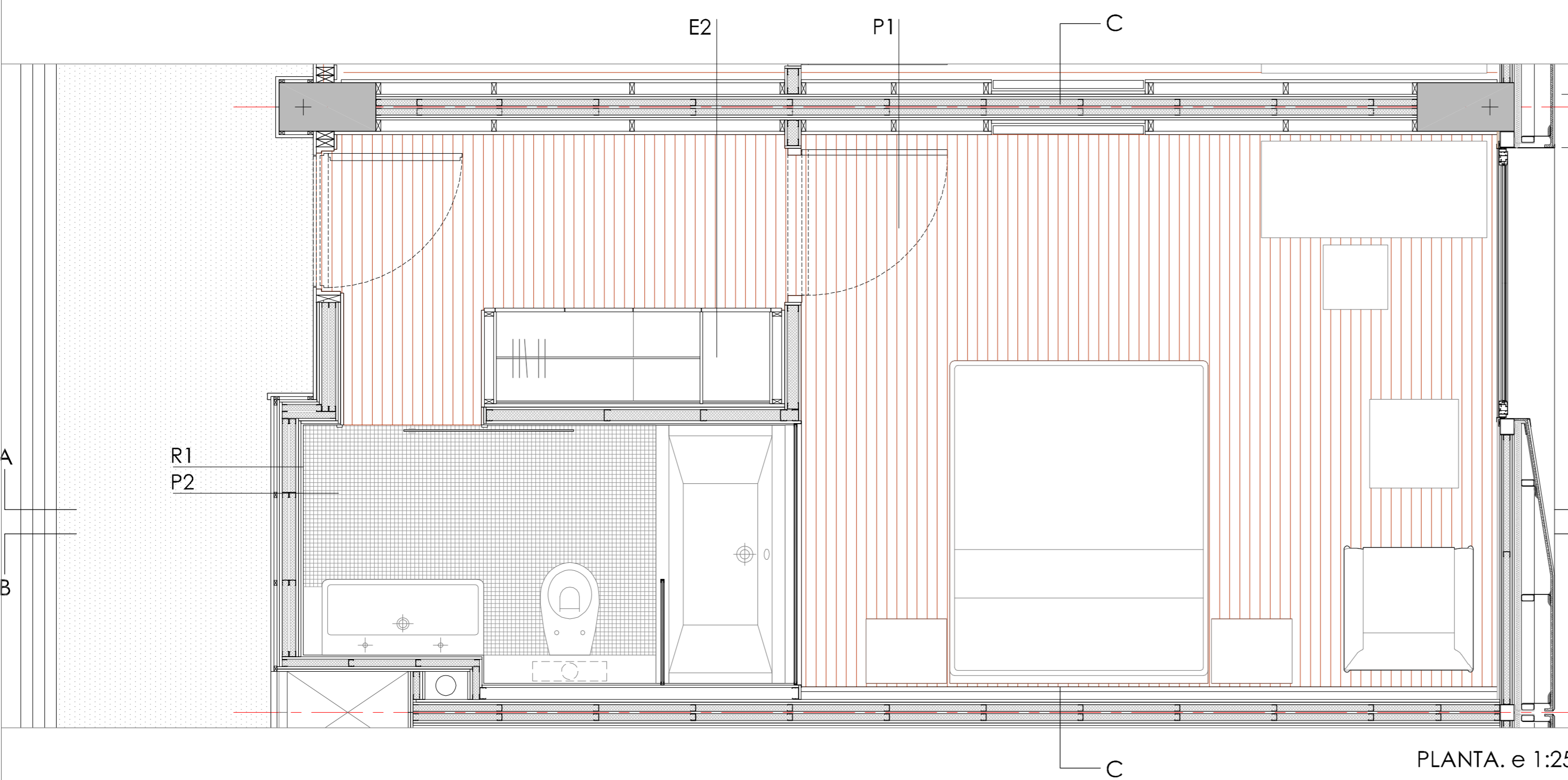
P2 alicat amb gresite lipus Bisazza 20x20 mm amb morter adhesiu i pasta el·làstica color negre.

TANCAMENTS INTERIORS

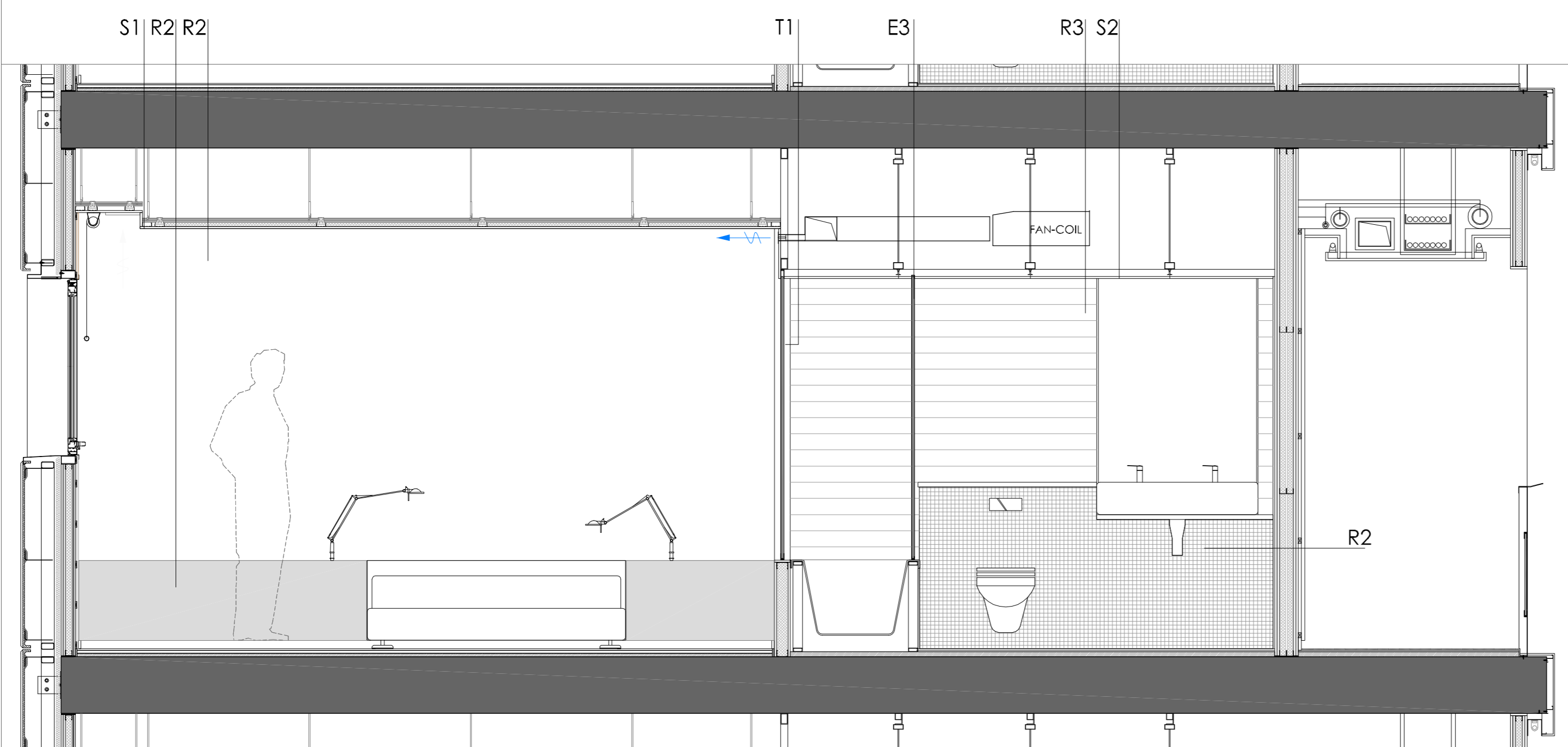
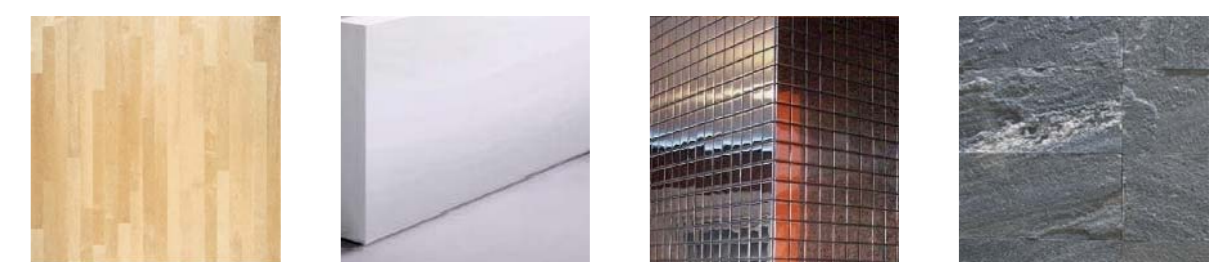
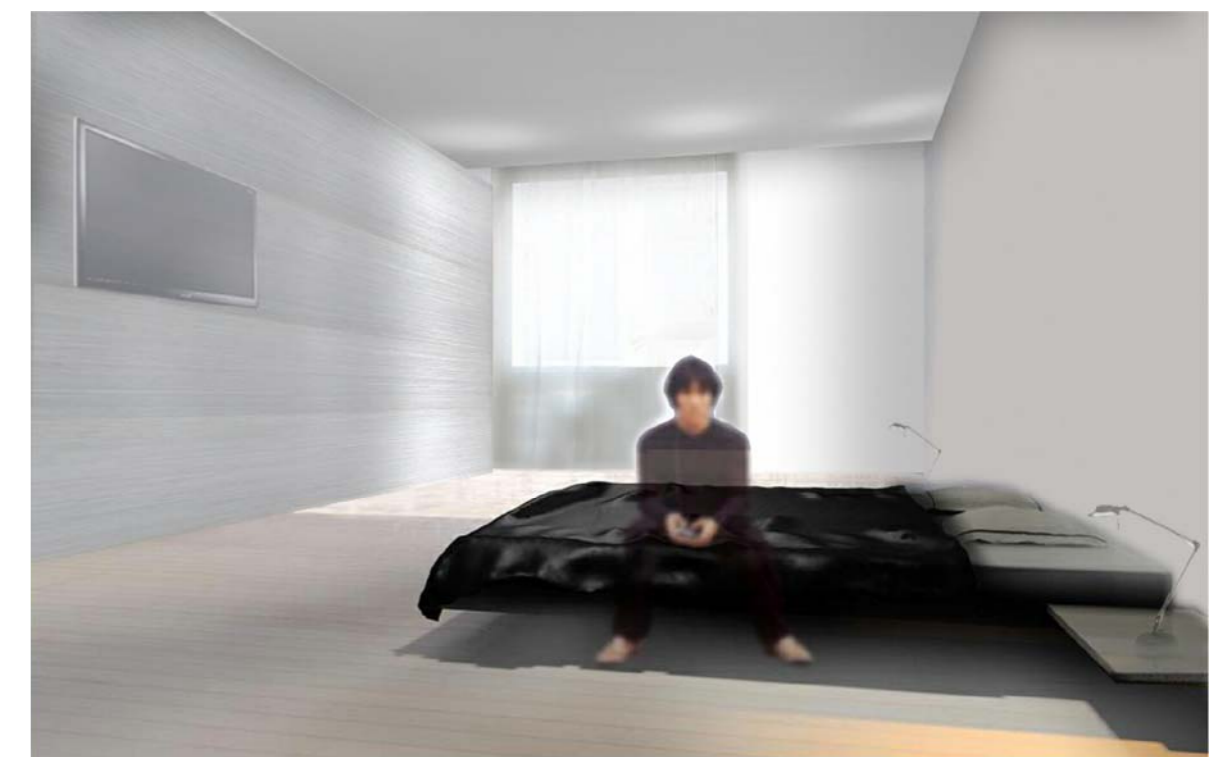
- T1 porta corredissa vidre laminar mat 3+3mm amb butlral sobre perfil d'alumini "U" encastat.
- T2 porta corredissa vidre llaminar mat 3+3mm amb butlral.Guía oculta Klein al fals sostre.

ELEMENTS

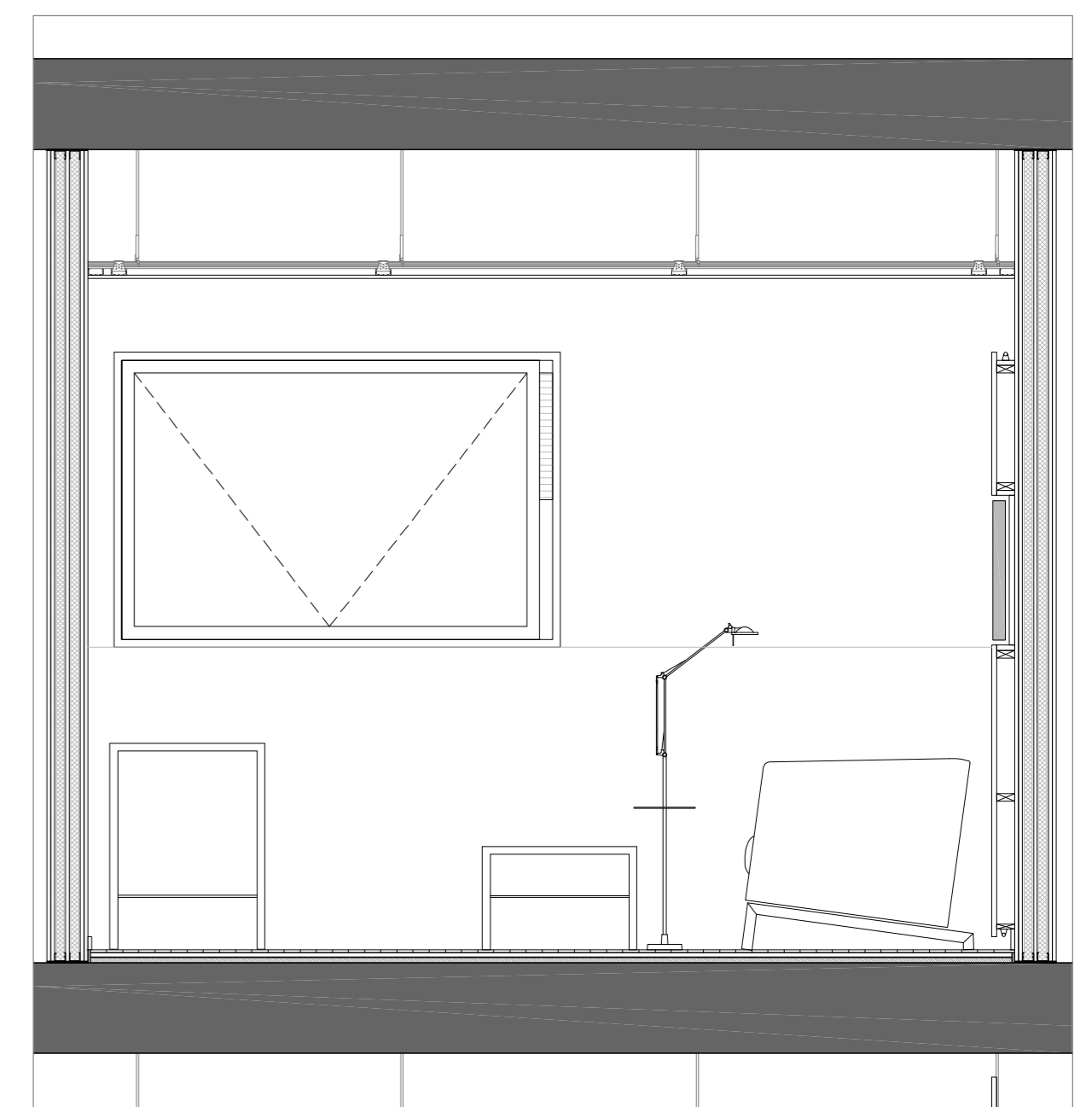
- E2 mampara vidre laminar mate 3+3mm amb butlral sobre perfil d'alumini "U" encastat.



PLANTA. e 1:25



SECCIÓ BB. e 1:25



SECCIÓ CC. e 1:25

P.F.C.

TRIBUNAL 4 . JAUME FREIXA Arq. . ALBERT CUCHÍ Arq. . LLUÍS BRAVO Arq.
 JULIO BERMEJO Escola Tècnica Superior d'Arquitectura del Vallès - Juny - 2009

BARCELONA LES CORTS HOTEL 4★ - GALERÍES COMERCIALS

DETALL HABITACIÓ TIPUS