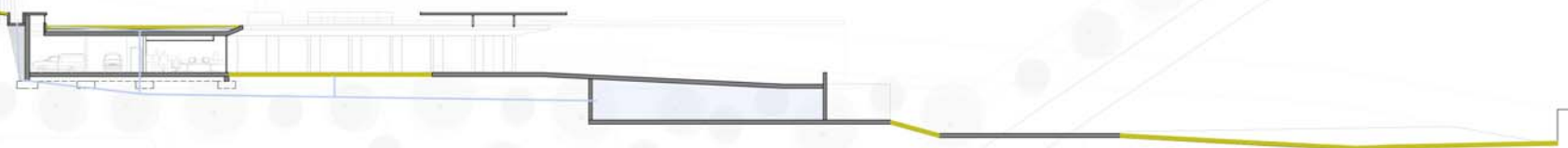
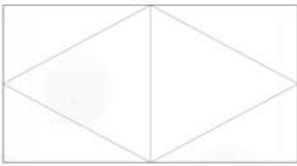
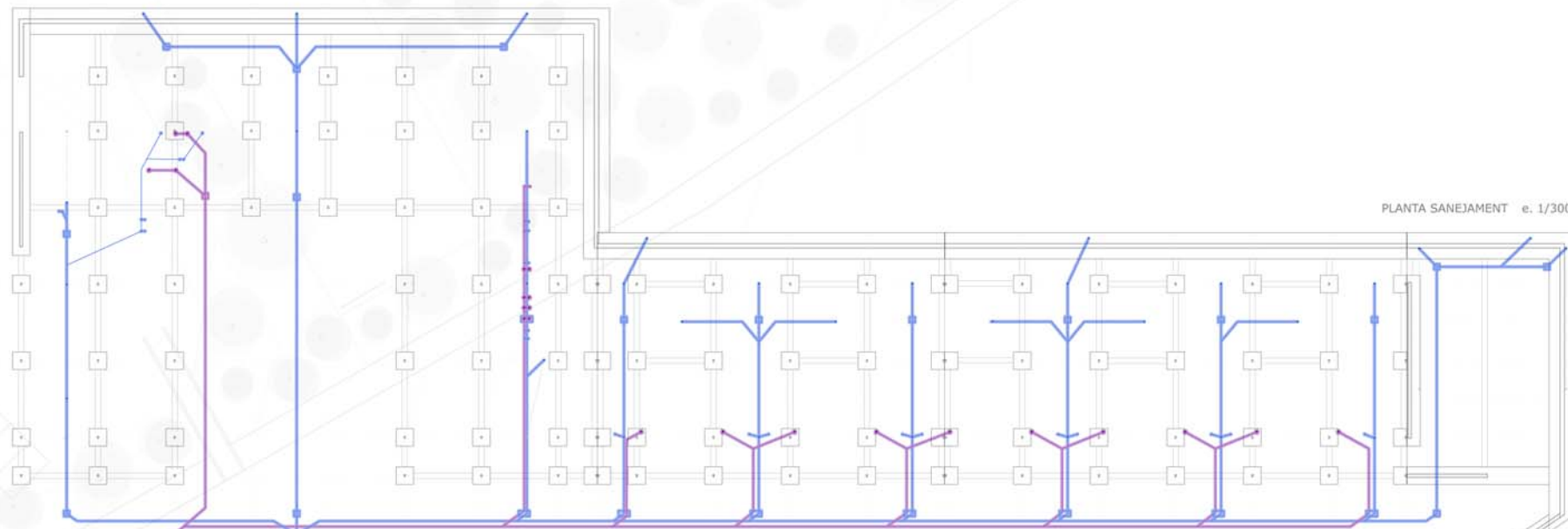


PLANTA PENDENTS COBERTA e. 1/300

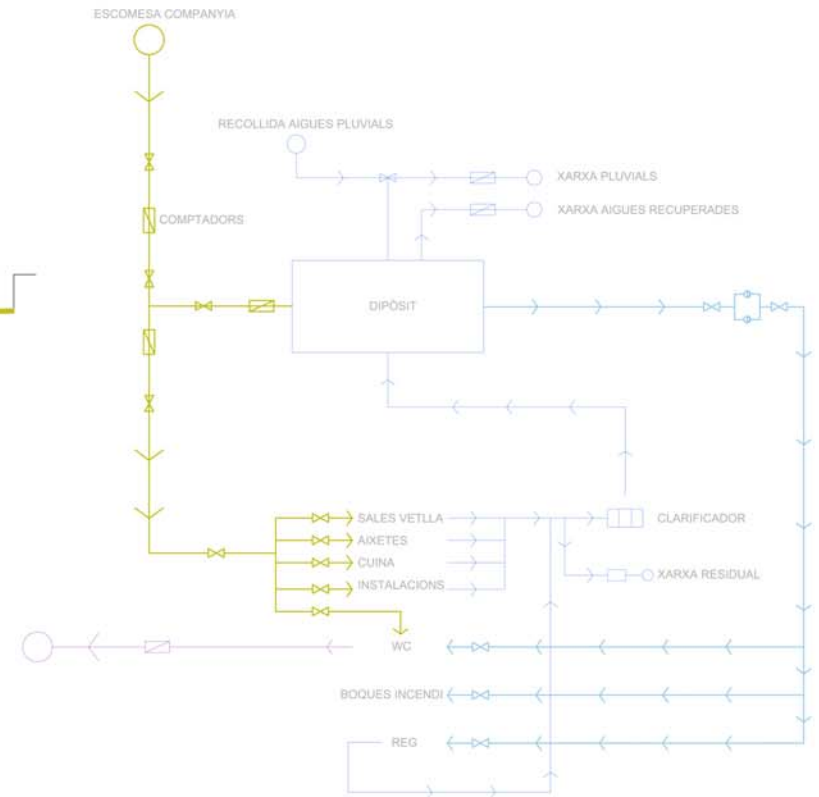


SECCIÓ PLAÇA ACCÉS e. 1/300



PLANTA SANEJAMENT e. 1/300

CONEXIÓ A XARXA SANEJAMENT



ESTRATÈGIA DE CONTROL DE L'AIGUA

L'aigua té un paper important en la situació en que es desenvolupa el projecte. La pendent de la muntanya es transforma en el pla de coberta ajardinada de l'edifici. Això fa que s'hagi pensat en el disseny d'una canal al llarg dels lluernaris dels murs de contenció. Aquesta té la funció de parar l'aigua que cau de la muntanya i reconduiria a través d'un tub de drenatge i diferents baixants cap al dipòsit d'aigua.

La coberta ajardinada es forma a partir de diferents capes les quals permeten la retenció d'aigües per al manteniment de la mateixa. L'aigua sobrant es reconduïda a través de la lamina impermeable cap als baixants. Aquests es connecten amb la xarxa d'aigües pluvials per a emmagatzemar-se al dipòsit d'aigües.

Aquest s'ubica sota la plaça superior d'entrada al Tanatori. Mitjançant unes bombes es reutilitza aquesta aigua per abastir els inodors i el reg del jardí.

No s'han utilitzat col·lectors solars perquè després d'haver fet el càlcul corresponent, la superfície necessària per abastir les dotacions que necessiten aigua calenta és pràcticament inexistent. per aquesta raó i pel fet que en aquestes ocasions durant l'estiu, l'aigua s'ha d'acabar tirant degut a les elevades temperatures.

Les dues fonts d'abastiment són les següents:

- Connexió amb l'escomesa de la xarxa municipal, que després de passar pel quadre de comptadors es distribueix per l'edifici.

- Recollida i emmagatzematge de les aigües pluvials, que serveixen pel rec, les boques d'incendi i les cisternes dels wc. Com que s'ha de garantir l'aigua a la xarxa de boques d'incendi, el dipòsit rebrà aigua a partir del moment que es trobi a nivells mínims de la seva capacitat.