



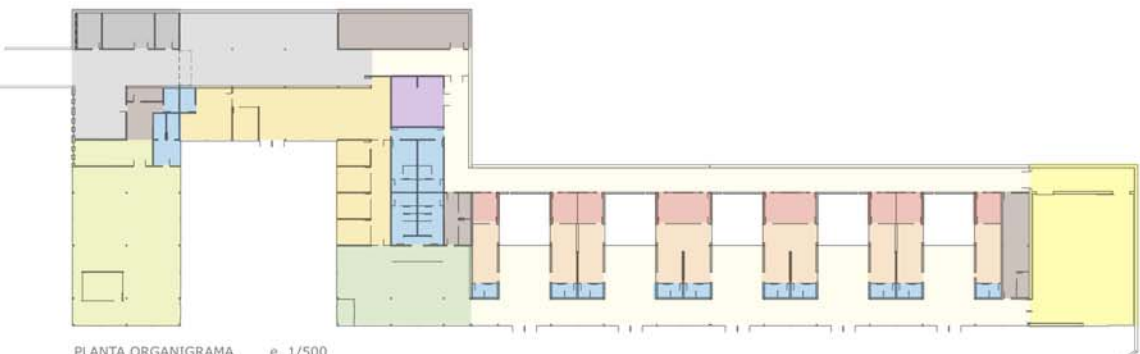
SECCIÓ ESCALES ACCÇES S02 e. 1/250



SECCIÓ ACCÇES SERVEI S03 e. 1/250

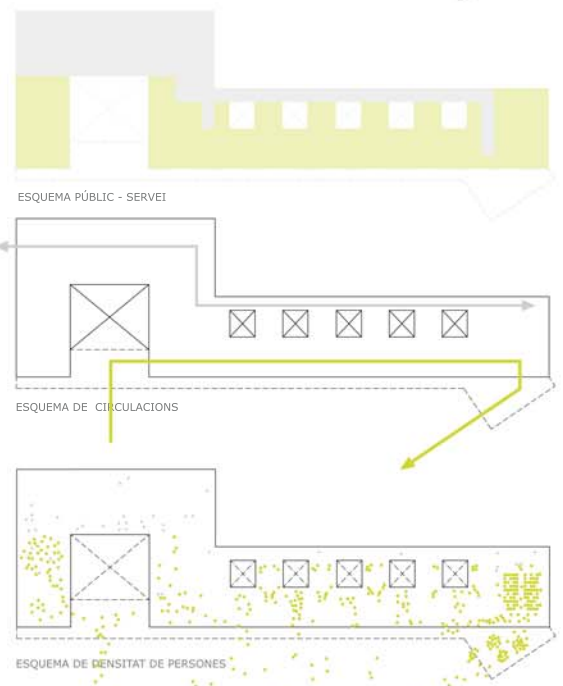
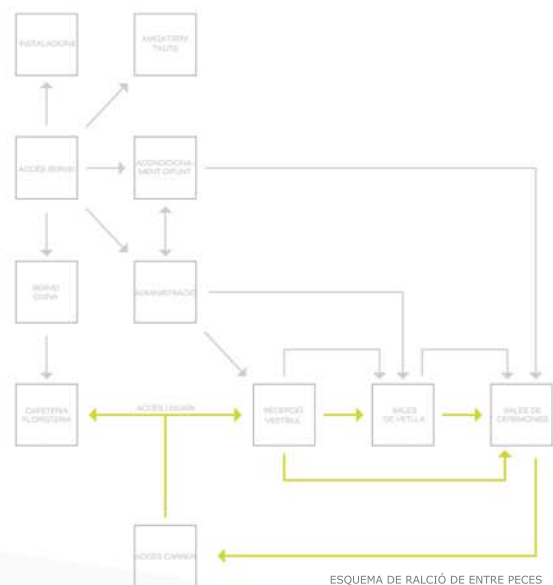


SECCIÓ ADMINISTRACIÓ S04 e. 1/250



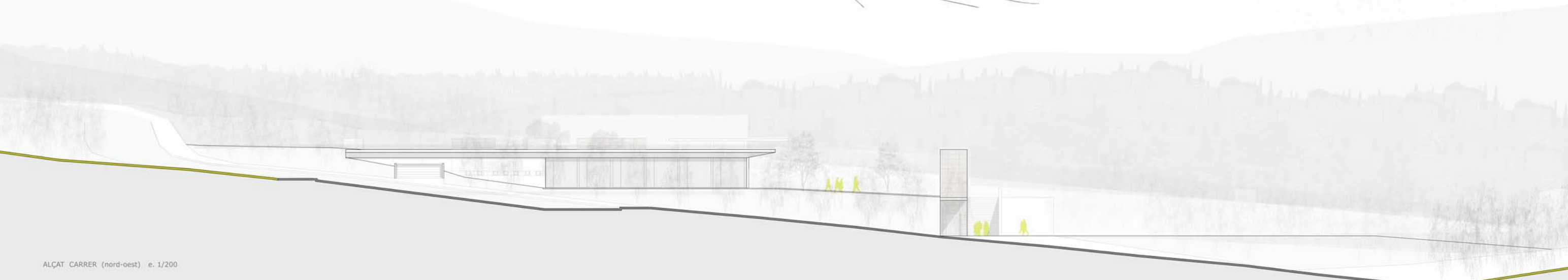
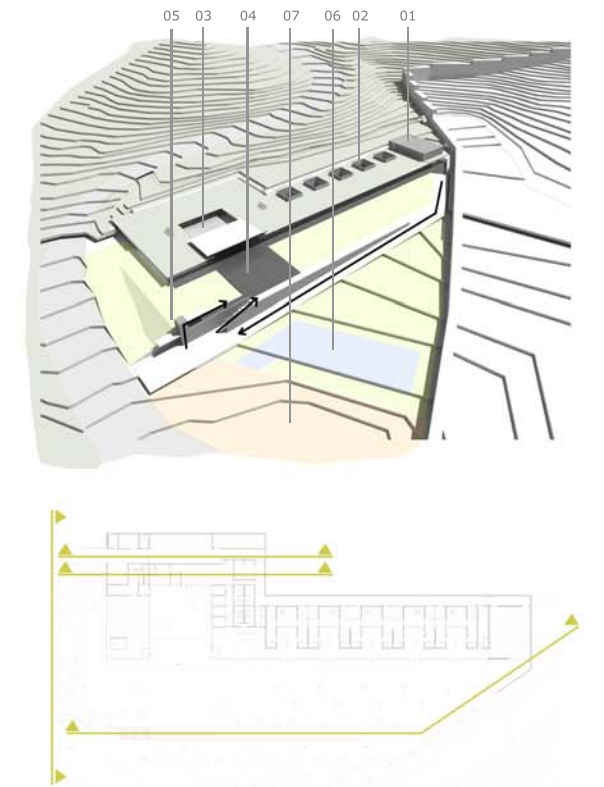
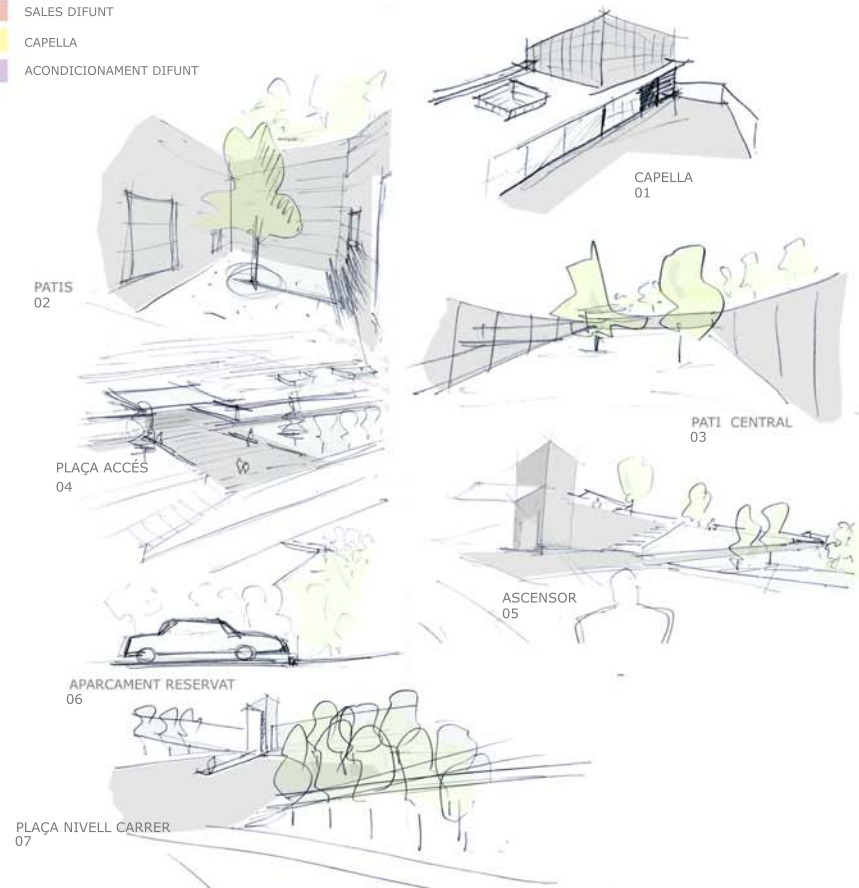
PLANTA ORGANIGRAMA e. 1/500

- INSTAL·LACIONS
- ACCÇES - APARCAMENT
- MAGATZEMS
- ADMINISTRACIÓ
- LAVABOS
- BAR - FLORISTERIA
- RECEPCIÓ - INFORMACIÓ
- CIRCULACIONS
- SALES DE VETLLA
- SALES DIFUNT
- CAPELLA
- ACONDICIONAMENT DIFUNT



En un Tanatori, és molt important que les diferents peces del programa estiguin ben comunicades sempre respectant les diferències entre usuaris i servei.

En els esquemes annexos es pot llegir com es relacionen les diferents peces del programa. Tots els moviments de personal de servei queden a la part de darrere (part més soterrada) i els usuaris a la part de davant (façana).



ALÇAT CARRER (nord-oest) e. 1/200