



L'accés a l'edifici queda definit a partir de la plaça i el gran porxo principal. A través d'aquest i amb un gran pati com a fons, es separen les dues parts de programa de vetlla i barcafeteria per tal de per tal de diferenciar amdos ambients.

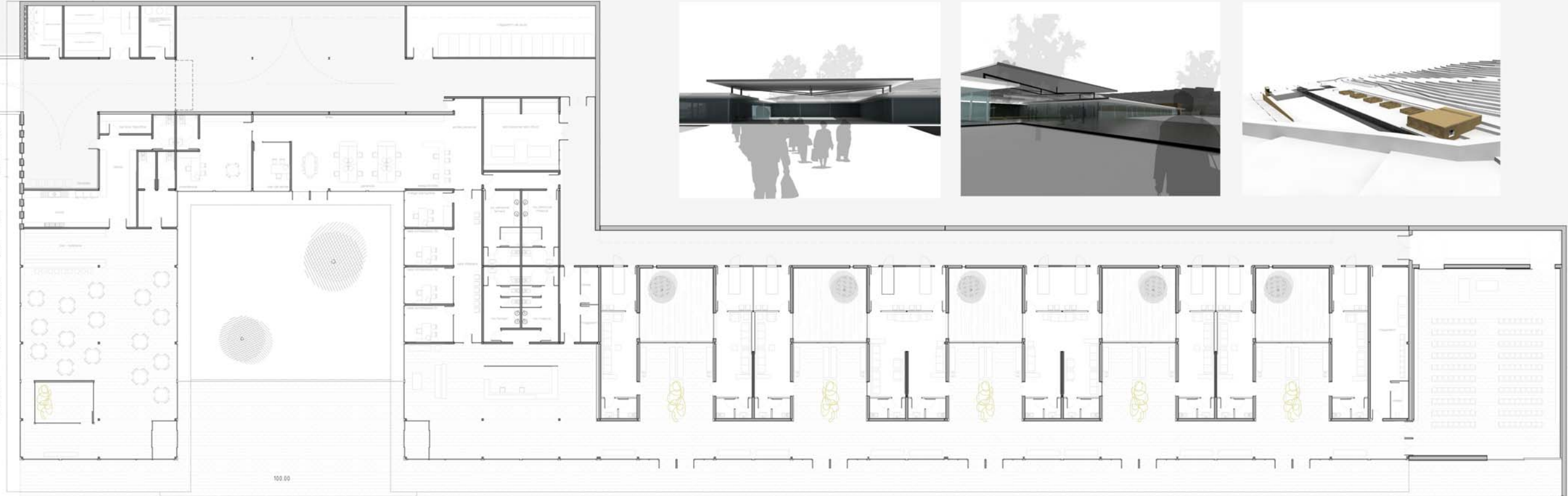
Ha estat un premissa de projecte aconseguir que els usuaris sempre estiguin en contacte amb l'exterior.

La recepció es troba situada de manera que distribueix l'accés a les sales de vetlla o a l'administració.

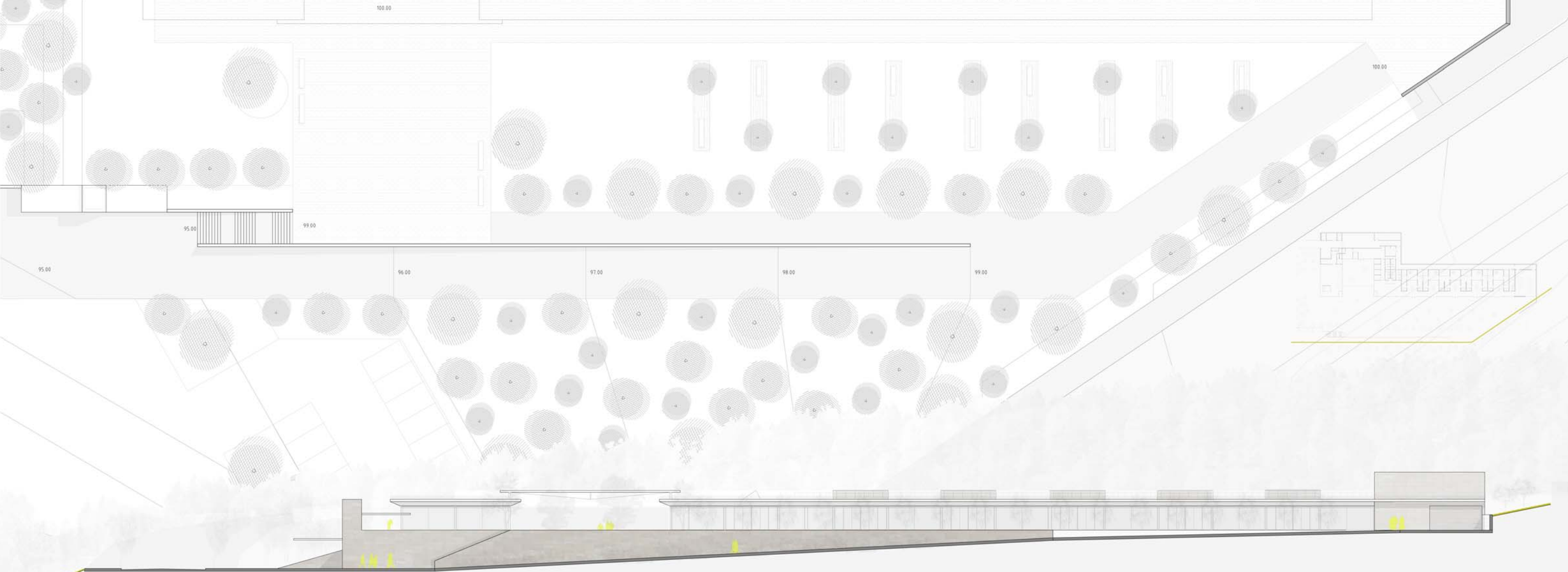
A través d'un gran pas distribuïdor, es generen una sèrie de vestíbuls contigus a les sales de vetlla els quals permeten crear diferents nivells de privacitat fins arribar a les sales de vetlla.

Cinc grans patis articulen totes aquestes peces descrites. A través d'aquests elements es dona llum i ventilació a gran part de l'edifici.

La capella es troba en el punt més pròxim al cementiri, potenciant així la relació entre els dos i permetent que la circulació entre els usuaris que encara es troben dins l'edifici i els que surten de la cerimònia no es creuin.



PLANTA TANATORI e. 1/200



SECCIONS TRANSVERSALS e. 1/1000