

LLEGENDA MATERIALS

Façana

- 01-Peça ceràmica d'acabament del mur.
- 09-Mur prefabricat de formigó, format per dues plaques rígides armades de 6cm lligades entre elles amb barilles i abocat de formigó in situ, espessor total 30cm.
- 10-Trasdossat de cartró guix subjectat al mur.
- 11-Capa aïllant de llana de roca.
- 12-Perfil HEB 120 embegut en mur per a suportar obertura en mur.
- 13-2 perfils C 120 soldats, per a suportar llinda de finestra.
- 14-Fusteria d'alumini anoditzat amb trencament de pont tèrmic. Fulles correderes 2 a 2.
- 15-Vidre climalit 4+6+4.
- 16-Lames verticals de fusta, atornillades en marc d'alumini correrer 2 a 2.
- 19-Pletina metàl·lica que tanca l'obertura en el mur, funciona com a encofrat llinda, brancals i ampit (formant goteró i pendent).

Coberta ajardinada

- 02-Capa de terres fèrtils amb vegetació feréstega.
- 03-Capa de graves drenant.
- 04-Làmina impermeable de tela asfàltica soldada.
- 05-Aïllant tèrmic, plaques rígides de poliestirè extruït.
- 06-Barrera de vapor.
- 07-Formigó cel·lular de pendents del 1,5%.
- 08-Placa alveolar de formigó prefabricada de 35+5cm.

Forjat interior

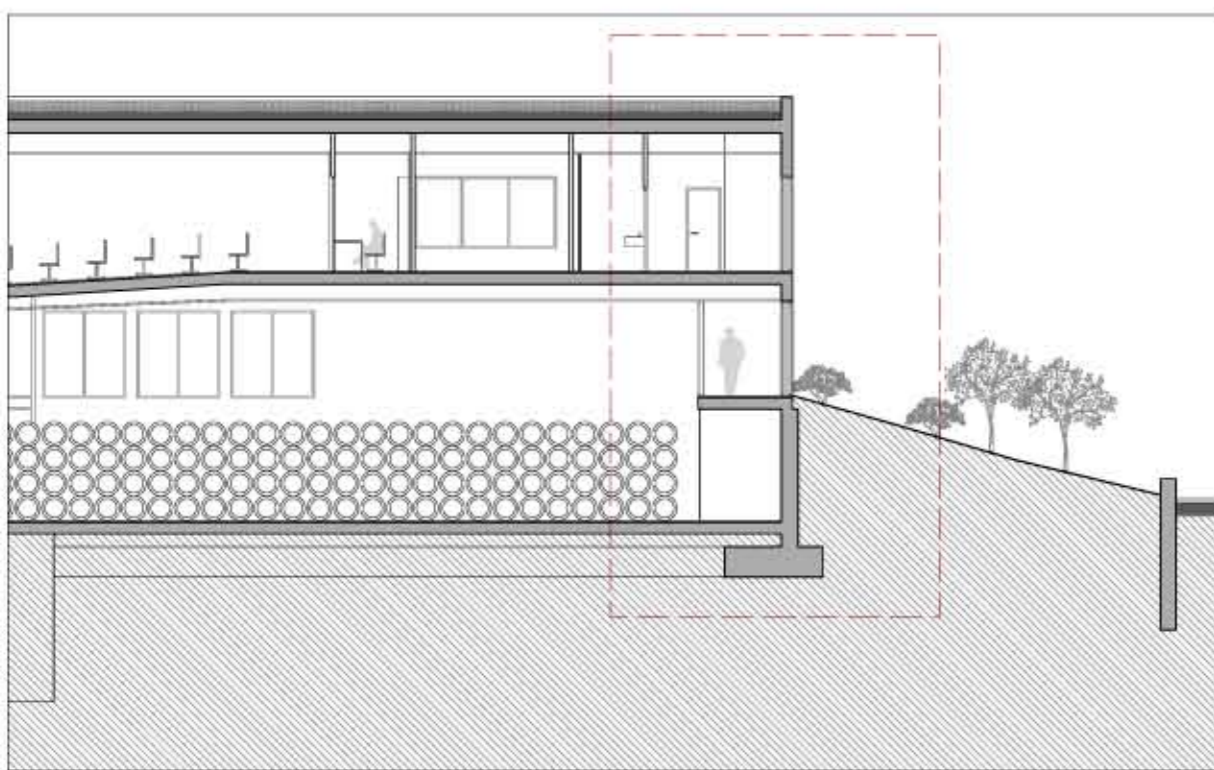
- 24-Capa de 2mm d'acabat de microciment, amb de variable segons estància.
- 25-Capa de morter reguladitzadora.
- 30-Paviment de formigó lliscat per a usos industrials.
- 08-Placa alveolar de formigó prefabricada de 35+5cm.
- 20-Tirant metàl·lic de subjecció de fals sostre.
- 21-Fals sostre practicable de placa de cartró guix.

Envans i fusteries interiors

- 17-Envà de maó foradat, enguixat i pintat.
- 18-Sòcol de fusta de 10cm.
- 22-Fusteria fixa d'alumini anoditzat.
- 23-Vidre climalit 4+4
- 26-Il·luminació LED encastada en pletina metàl·lica.

Solera i fonamentació

- 27-Reomplentat del terreny amb terres compactades.
- 28-Mur prefabricat de formigó, format per dues plaques rígides armades de 6cm lligades entre elles amb barilles i abocat de formigó in situ, espessor total 45cm.
- 29-Làmina impermeable de tela asfàltica soldada.
- 31-Capa de formigó amb doble armadura.
- 32-Emmacat de graves.
- 33-Emmacat de graves de drenatge del mur de fonamentació.
- 34-Tub de PVC de recollida d'aigua filtrada.
- 35-Sabata de formigó in situ.
- 36-Capa de formigó de neteja



SECCIÓ escala 1/200

