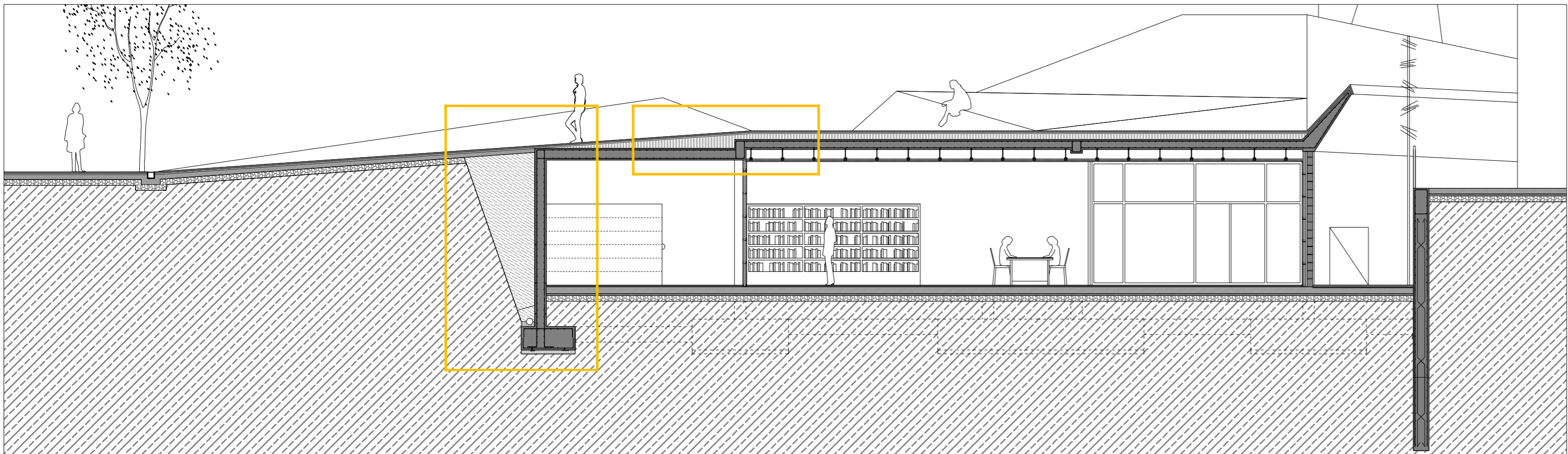


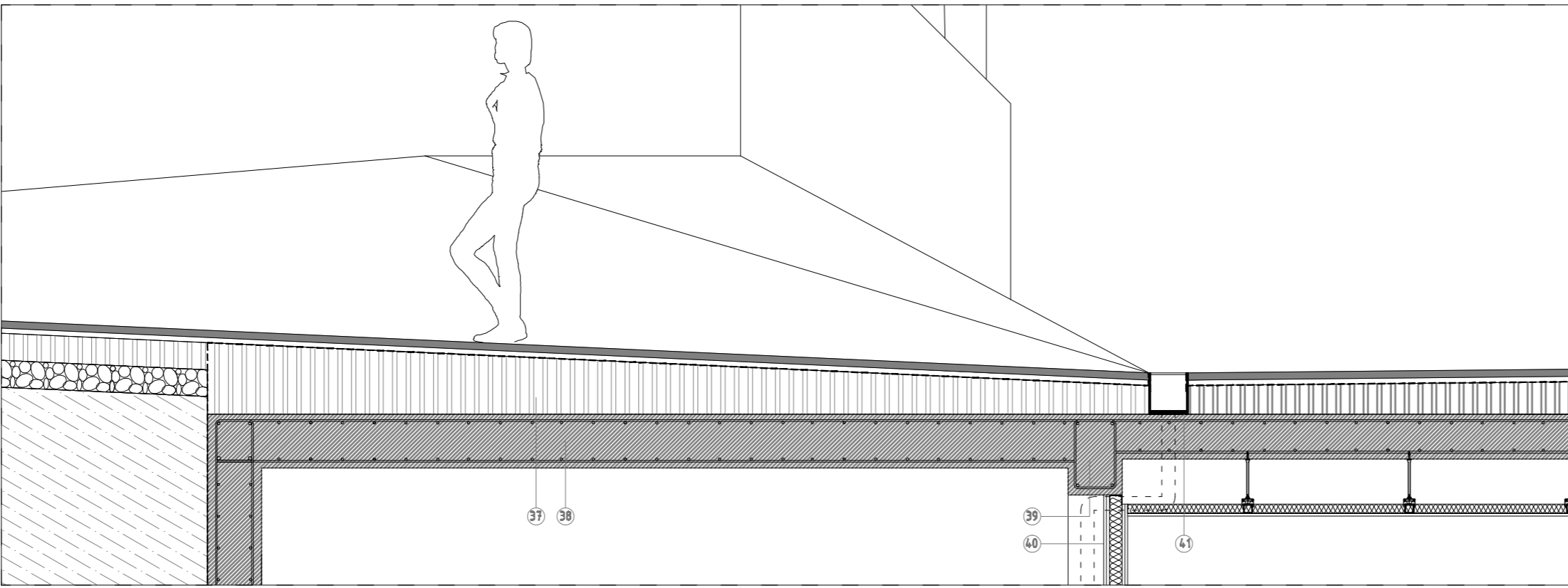
- 1_peces de pedra natural calcària nacional amb una cara polida i abrillantada, de 40 mm de gruix i de 1251 a 2500 cm² i morter mixt 1:2:10, polit i abrillantat
- 2_formació de pendents amb formigó cel·lular sense granulat, de densitat 300 kg/m³, de 5 cm de gruix mitjà
- 3_losa formigó armat H-30 30cm
- 4_montant sanejament 63mm
- 5_aïllament amb plaques de poliestirè extruït de gruix 40 mm

- 6_Envà de plaques de guix laminat format per estructura senzilla normal amb perfil·leria de planxa d'acer galvanitzat, muntants cada 400 mm de 48 mm d'amplària i canals de 48 mm d'amplària, 1 placa estàndard (A) de 12,5 mm de gruix fixada mecànicament
- 7_bloc de formigó de 24x40x15cm
- 8_malla metàl·lica per la planta trepadora
- 9_viga de coronació, mur pantalla 40x70cm
- 10_mur pantalla 40cm
- 11_bomba de calor per la climatització
- 12_voladu perimetral formigó armat H30
- 13_Tancament exterior practicable, amb finestra d'alumini anoditzat, bastiment de base de tub d'acer galvanitzat, i vidre aïllant de seguretat i cambra d'aire 4+4 mm/8/5 mm
- 14_capa drenant amb grava de pedrera de 50 a 70 mm
- 15_solera de formigó HM-20/P/20/ I, de 15 cm de gruix
- 16_Formació de pendents amb formigó cel·lular sense granulat, de densitat 300 kg/m³, de 5 cm de gruix mitjà
- 17_gelosià de formigó per el jardí
- 18_canalò rectangular pluvial 150x150mm, 0,5% de pendent
- 19_impermeabilització in situ amb matles nylon i pintura impermeabilitzant
- 20_mur de contenció 30cm
- 21_bentonita



- 22_Paviment de parquet de fusta de roure, amb plaques de 12x12x2 cm, formades per listonets encolats de 12x0,8x2 cm, amb sistema de col·locació amb adhesiu de cautxú sintètic
- 23_solera de formigó HM-20/P/20/ I, de 15 cm de gruix
- 24_capa filtrant amb geotèxtil de polipropilè
- 25_aïllament amb plaques de poliestirè extruït de gruix 50 mm
- 26_capa drenant amb grava de pedrera de 50 a 70 mm
- 27_losa massissa formigó armat H30 30cm
- 28_viga de cantell 30x55cm
- 29_Envà de plaques de guix laminat format per estructura senzilla normal amb perfil·leria de planxa d'acer galvanitzat, amb un gruix total de l'envà de 73 mm, muntants cada 400 mm de 48 mm d'amplària i canals de 48 mm d'amplària, 2 plaques estàndard (A) de 12,5 mm de gruix en cada cara, fixades mecànicament

- 30_mur de contenció de formigó armat de 30 cm de gruix, de formigó HA-30/B/20/IIa, abocat amb bomba, armadura AP500 S d'acer en barres corrugades amb una quantia 50 kg/m² i encofrat amb plafó metàl·lic
- 31_capa drenant amb grava de pedrera de 50 a 70 mm
- 32_solera de formigó HM-20/P/20/ I, de 15 cm de gruix
- 33_morter mixt 1:2:10, polit i abrillantat
- 34_peces de pedra natural calcària nacional amb una cara polida i abrillantada, de 40 mm de gruix i de 1251 a 2500 cm²
- 35_perforació de pantalla de 40 cm de gruix amb llot fixotròpic i formigonament amb formigó HA-25/F/20/IIa, amb additiu hidròfug/superplastificant, de consistència fluida i grandària màxima del granulat 20 mm, amb >= 375 kg/m³ de ciment, amb l'equip de llots inclòs
- Armadura per a pantalles AP400 S en barres de diàmetre com a màxim 16 mm, d'acer en barres corrugades B400S de límit elàstic >= 400 N/mm²
- 36_malla metàl·lica per la planta trepadora
- 37_Formació de pendents amb formigó cel·lular sense granulat, de densitat 300 kg/m³, de 5 cm de gruix mitjà
- 38_losa formigó armat H-30 30cm



- 39_Biga de formigó armat de cantell, amb encofrat per a revestir, amb una quantia de 5 m²/m³, formigó HA-30/B/10/I, abocat amb bomba i armadura AP500 S d'acer en barres corrugades amb una quantia de 150 kg/m³
- 40_Envà de plaques de guix laminat format per estructura senzilla normal amb perfil·leria de planxa d'acer galvanitzat, amb un gruix total de l'envà de 73 mm, muntants cada 400 mm de 48 mm d'amplària i canals de 48 mm d'amplària, 2 plaques estàndard (A) de 12,5 mm de gruix en cada cara, fixades mecànicament
- 41_canalò rectangular pluvial 150x150mm, 0,5% de pendent

