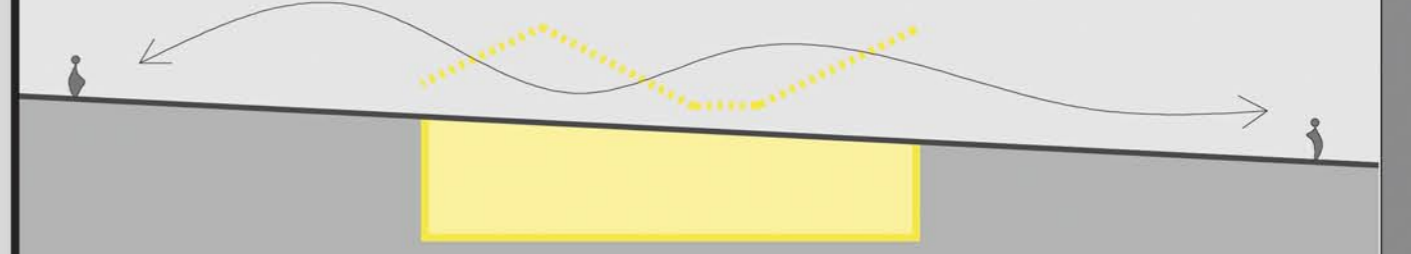
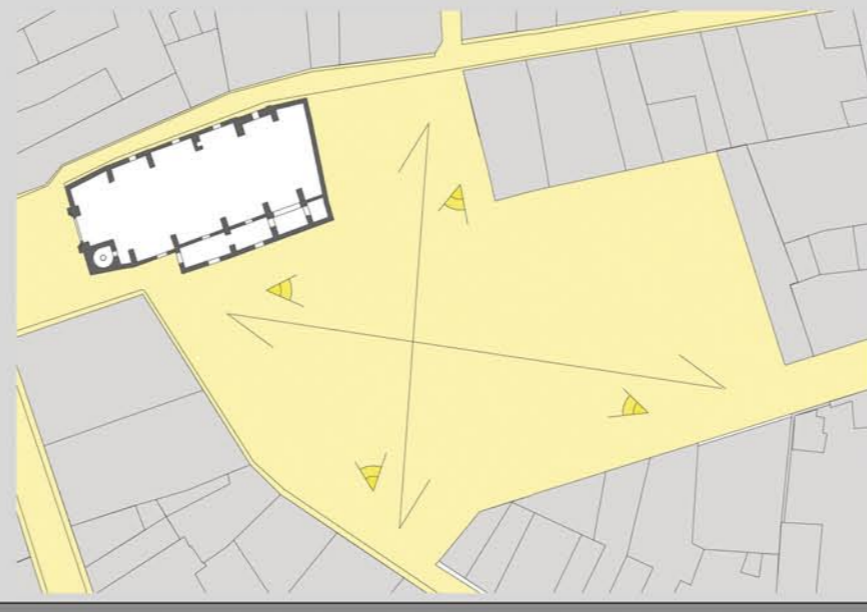




intervenció en el centre històric de Montblanc

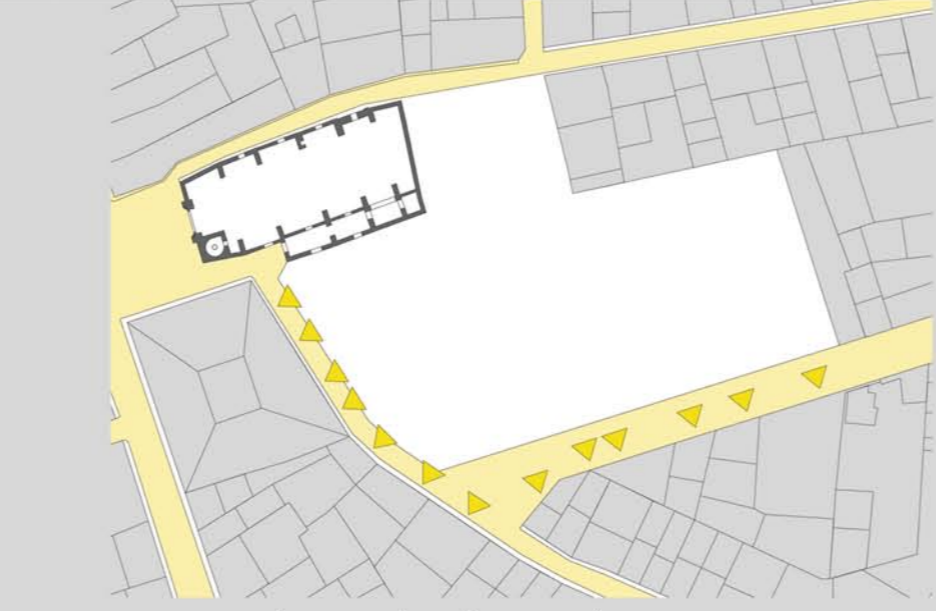
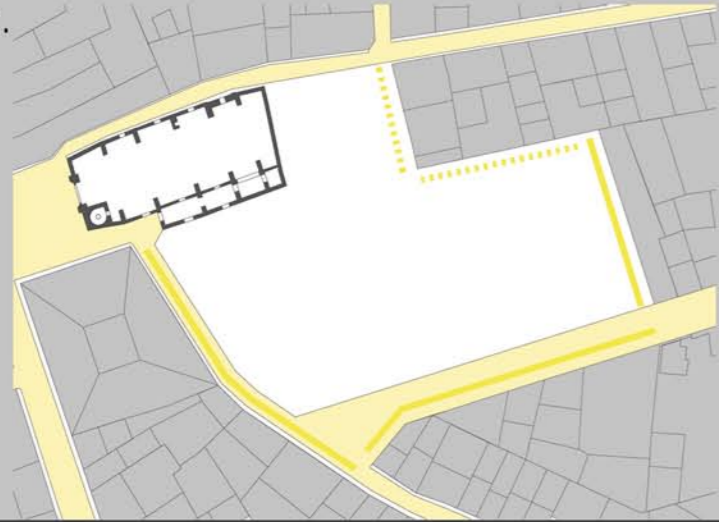
el solar constitueix un gran buit en el centre històric tan dens **un buit de gran rellevància**

el buit com un objecte valios en un centre històric, com un respir en una trama tan densa, el buit com prioritat **neteja visual**. intervenció delicada, poc rellevant, sense limitació visual.

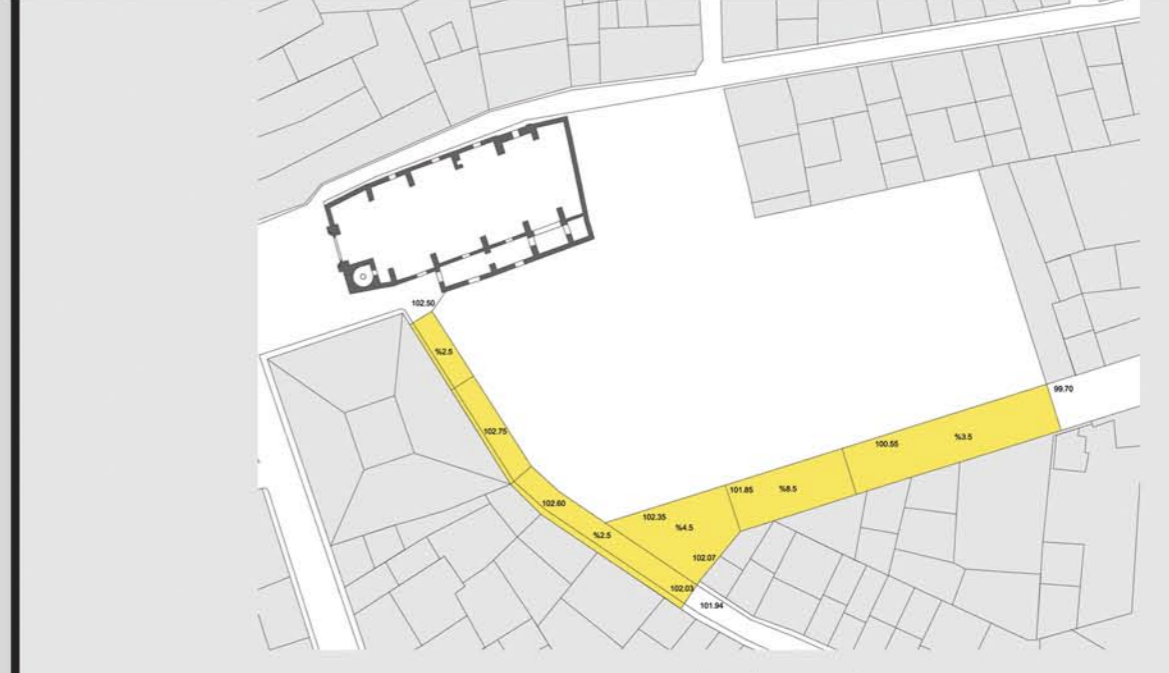


soterrem el programa deixant algunes **emergències** a cota del carrer, sigui per marcar la entrada de l'edifici, sigui per saciar les necessitats de l'edifici (captació solar, ventilació...), sigui per omplir l'illa.

estat actual
ens trobem amb un solar que té per un costat edificacions amb façanes principals (**accessos als habitatges**) y per l'altre costat façanes a pati.
part del solar constitueix un carrer dintre la **red viària** del centre històric.

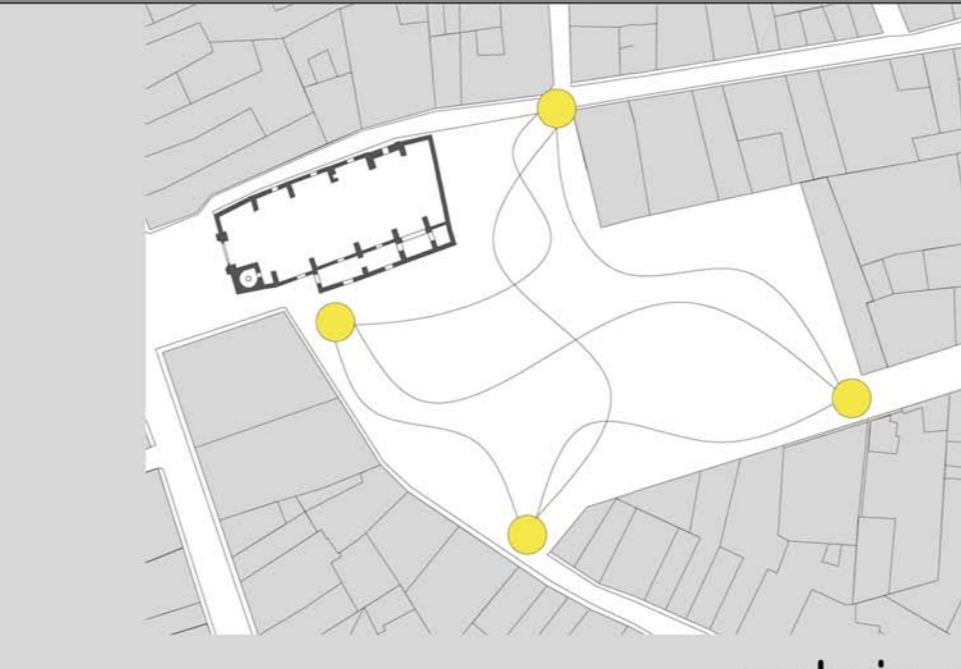


respectar tots els accessos als habitatges del solar.
mantenir l'accessibilitat viària.



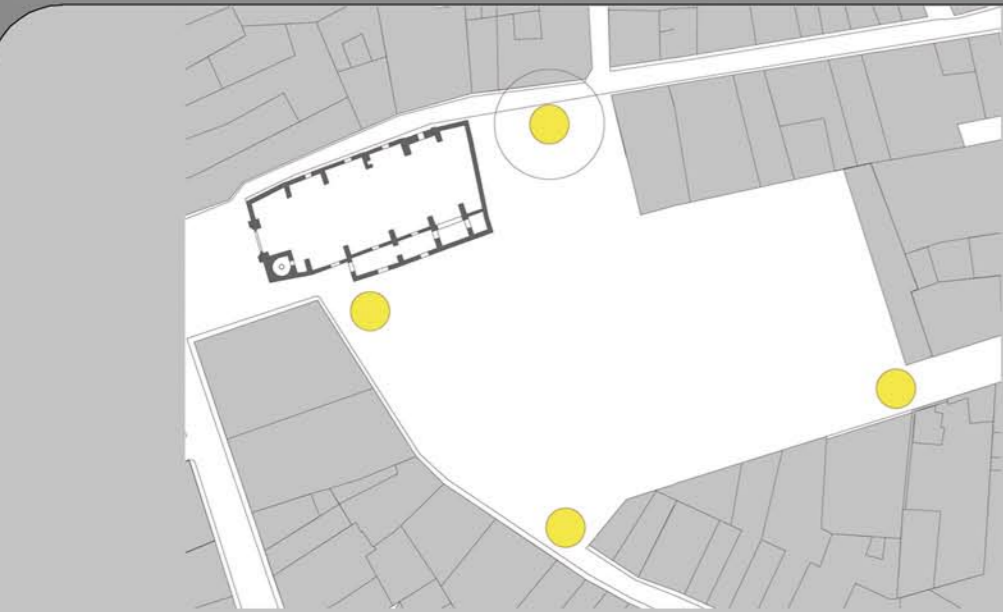
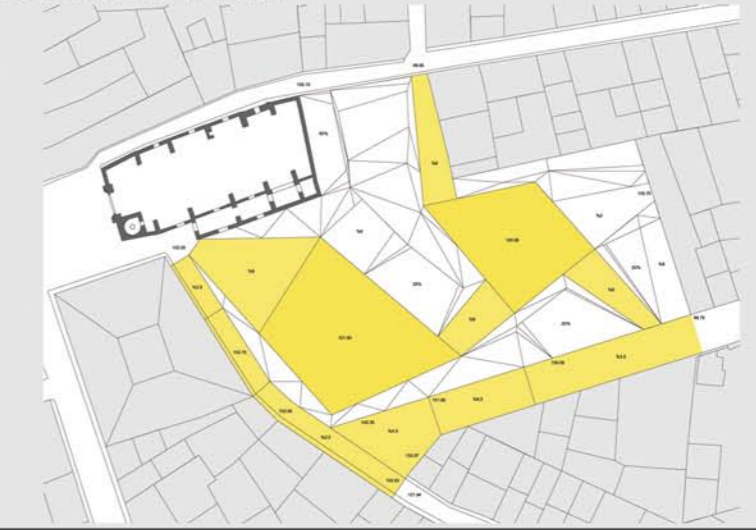
mantindrem el carrer existent, donant accés als habitatges y mantenint l'accessibilitat viària.

diferència de cota/accessos
els quatre punts d'accés al solar tenen una **diferència de cota** relevant.



l'unió dels diferents accessos amb una neteja visual i física, una continuïtat de l'espai públic.

crearem un sistema de rampes y plataformes, una sola superfície topogràfica fragmentada en diferents plans inclinats que faràn d'unió a tots els accessos, una superfície continua.

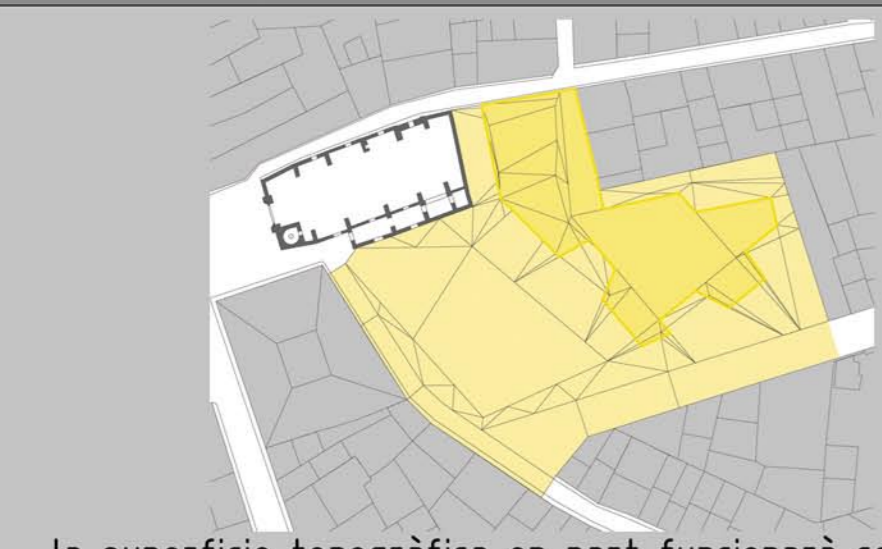
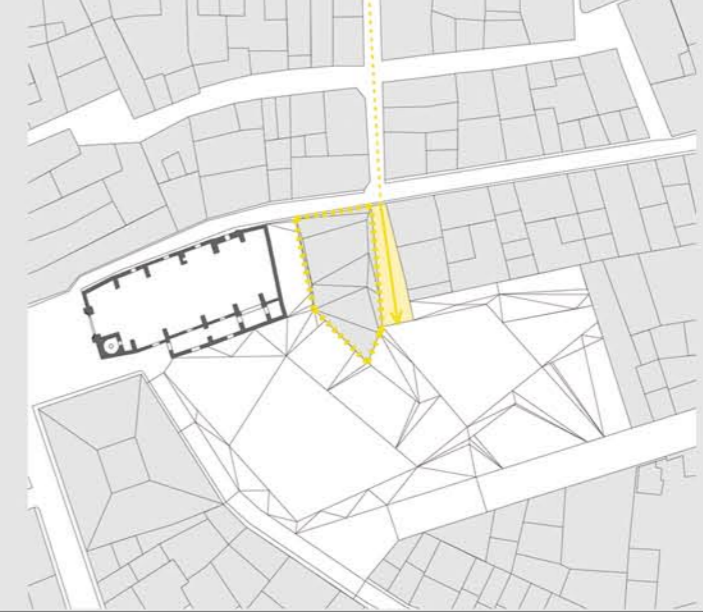


accessos
dels quatre accessos al solar, tres d'ells estàn definits i un quart coincideix amb un **buit d'illa**.



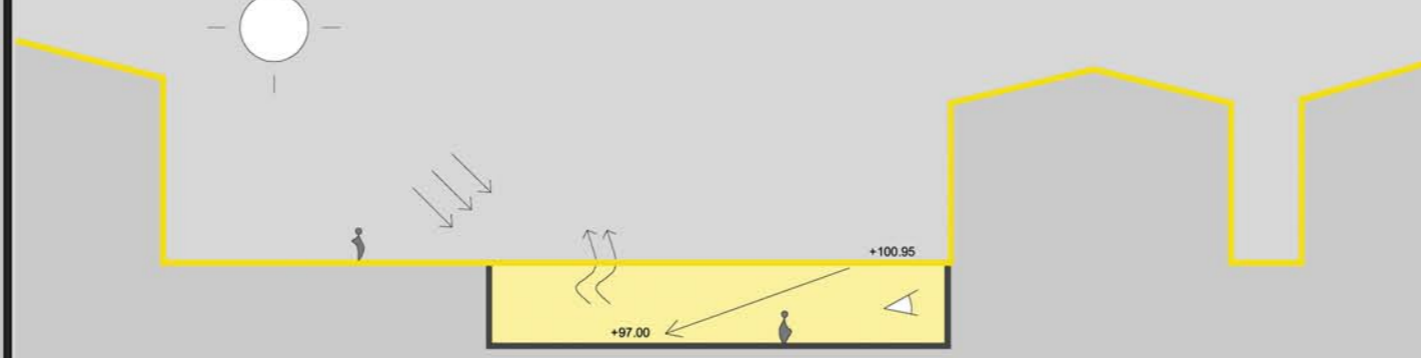
urbanisme
respectar y **seguir la trama urbana** del centre històric fins al nostre espai públic.

obrirem un carrer en l'inserció de l'edifici seguint la trama urbana.
posarem l'única emèrgencia de l'edifici omplint l'illa.

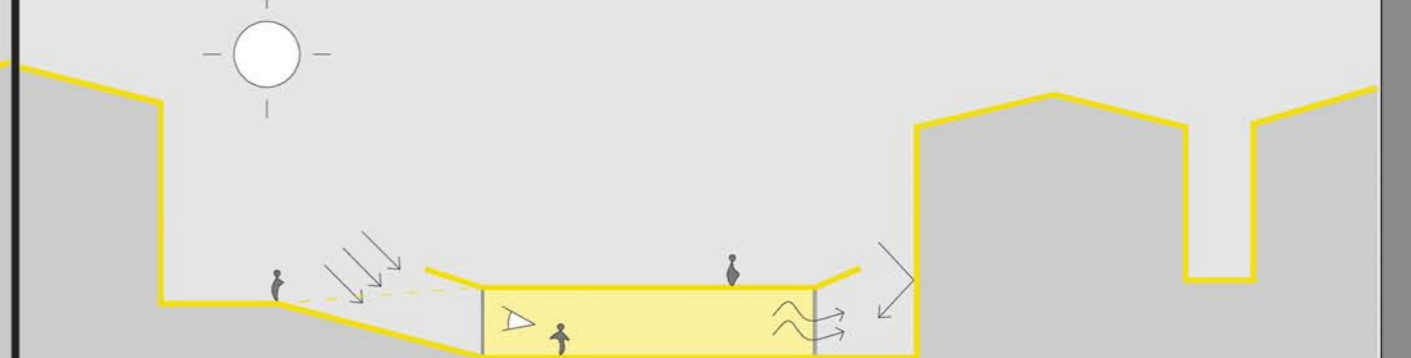


la superfície topogràfica en part funcionarà com pavimentació de l'espai públic, i per l'altra banda com coberta de l'edifici. Aquest edifici soterrat tindrà certs necessitats com la captació de llum, ventilació, accessibilitat, vistes,...

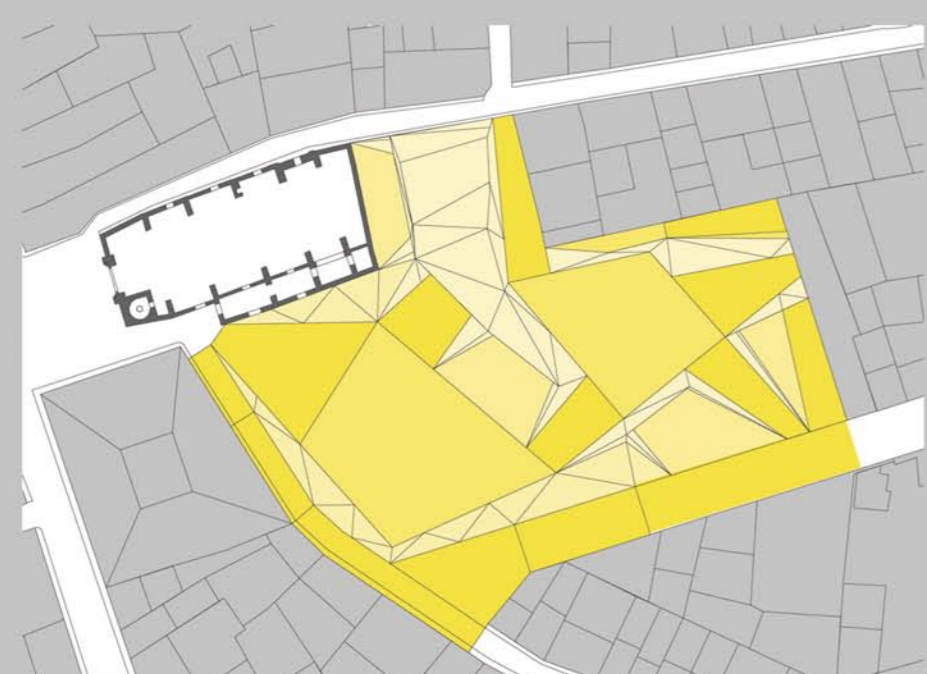
saciar les necessitats de l'espai soterrat (llum, ventilació, accessibilitat, vistes,...)



quan la superfície topogràfica constitueixi la coberta de l'edifici, aquesta es trencarà per cubrir les necessitats de l'edifici. La superfície topogràfica sofrirà un canvi en el moment de albergar l'espai habitat.



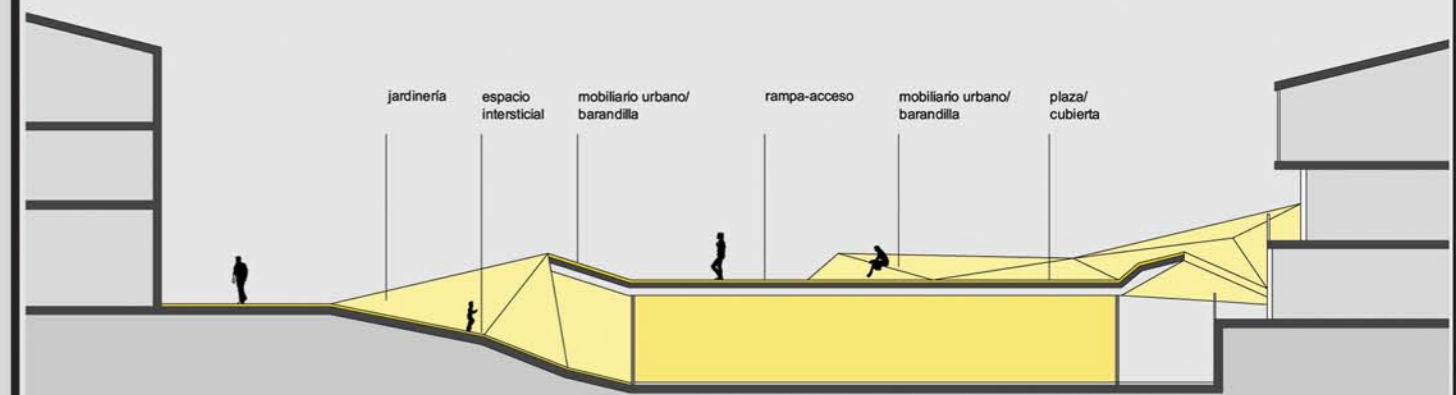
ens trobem amb una superfície topogràfica amb elements de **diferent naturalesa**.



la superfície topogràfica es llegirà com una continuïtat de tots els elements, no com la suma d'ells.

l'espai públic i l'edifici es llegirà com una sola intervenció.
L'intervenció serà delicada, sense constituir un gran impacte visual en el centre històric.

la superfície topogràfica constitueix un únic sistema: rampa (accés) - plaça - mobiliari urbà - barana - coberta - jardí - espais intersticials.



anàlisi objectius estratègies

anàlisi objectius estratègies

anàlisi objectius estratègies