

PROGRAMA I NUMEROS

PROGRAMA GENERAL

PRODUCCIO VI

- CRIANÇA
- EMBOTELLADORA
- FERMENTACIO
- LABORATORI
- RECEPCIO
- VEREMA
- ESPAI TREBALLADORS

SERVEIS VISITANTS

- AULARI
- BAR
- BOTIGA
- CENTRE DOCUMENTACIO
- PRIVE
- PRIVE
- SALA ACTES
- SALA CATES
- SERVEIS
- ADMINISTRACIO

LOGISTICA

- APARCAMENT
- ASCENSOR
- CARGA I DESCARGA
- INSTAL·LACIONS
- MAGATZEM

NUMEROS GENERALS

EL PROJECTE ES DESENVOLUPA A LA PARCEL·LA DE CAN CALOPA DE DALT, DINS EL TERME MUNICIPAL DE BARCELONA. AQUESTA APROXIMADAMENT TÉ UNS 50.000 M2 ON L'ÚS PRINCIPAL ÉS L'AGRICOLA.

L'EDIFICI OCUPA UNA SUPERFICIE DE 3.195 M2 DE SÒL AMB UNA SUPERFICIE CONSTRUÏDA DE 6.870 M2. LA SUPERFICIE ÚTIL ÉS 5.505 M2.

BODEGA DE VI

SUPERFICIE UTIL

PLANTA BAIXA (0,00)

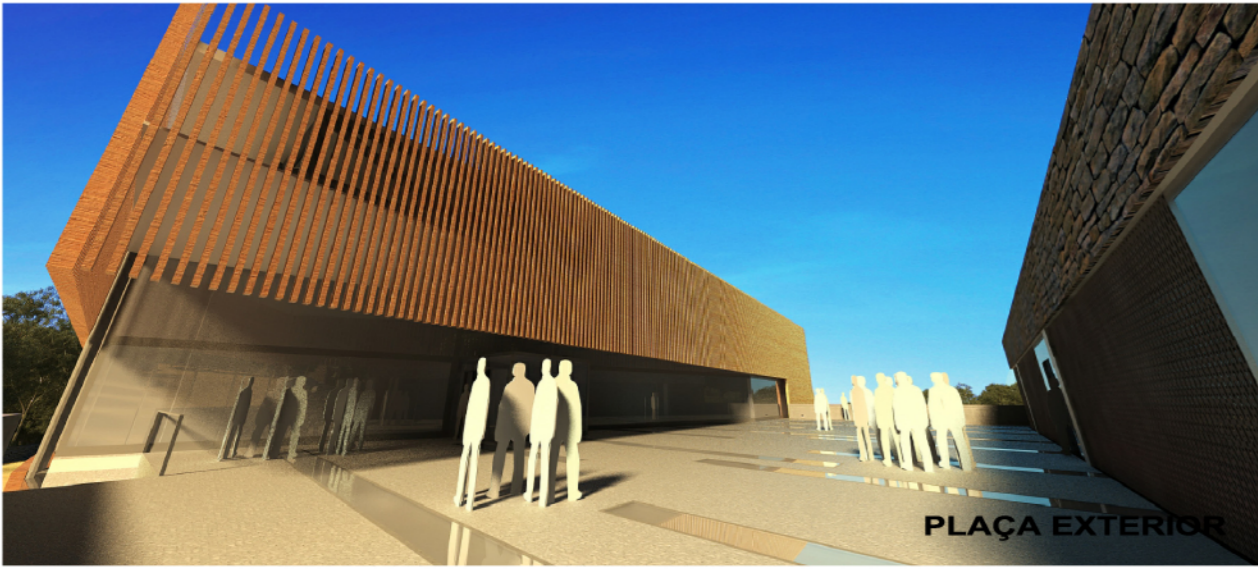
ESPAI I	
ACCES I	8,70 m2
HALL I	86,60 m2
OFICINES	178,50 m2
SALA ACTES	295,00 m2
COMUNICACIO VERTICAL I	7,70 m2
ESPAI II	
ESPAI SINGULAR	923,50 m2
ACCES II	16,50 m2
HALL II	165,00 m2
PAS	125,00 m2
PRIVE	112,00 m2
BAR	260,00 m2
BOTIGA	245,00 m2
SUP. TOTAL	1500,00 m2

PLANTA SOTERRANI 1 (-4,00)

ESPAI I	
AULA I	35,40 m2
AULA II	32,30 m2
AULA III	32,30 m2
PAS AULES	26,20 m2
CENTRE DOCUEMNTACIO	81,20 m2
PAS I	40,30 m2
BANY I	40,50 m2
SORTIDA EMERGENCIA	9,50 m2
COMUNICACIO VERTICAL I	17,70 m2
ESPAI II	
FERMENTACIO	218,60 m2
ESPAI CATES	41,50 m2
LABORATORI	34,85 m2
CRIANÇA	720,00 m2
BANY II	38,50 m2
PAS BANY II	43,90 m2
OFFICE / BAR	62,85 m2
COMUNICACIO VERTICAL II	15,80 m2
RAMPES	113,60 m2
SUP. TOTAL	1605,00 m2

PLANTA SOTERRANI 2 (-7,60)

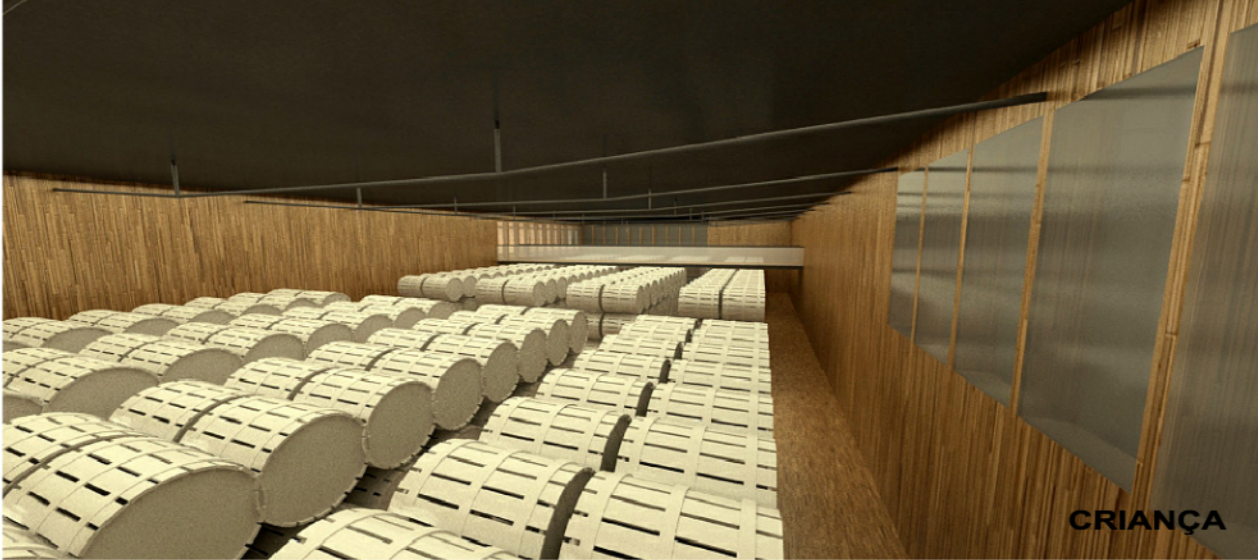
ESPAI I	
FERMENTACIO	824,30 m2
VEREMA	276,70 m2
MAGATZEM I	166,70 m2
PAS I	27,00 m2
BANY I	19,50 m2
COMUNICACIO VERTICAL I	17,70 m2
EMBOTELLADORA	111,70 m2
MAGATZEM EXPEDICIO	116,30 m2
PAS II	67,55 m2
VESTUARIS	38,50 m2
CARGA I DESCARGA	115,00 m2
COMUNICACIO VERTICAL II	26,80 m2
RAMPA CAMIONS	412,30 m2
INSTAL·LACIONS I	107,00 m2
INSTAL·LACIONS II	72,95 m2
SUP. TOTAL	2400,00 m2



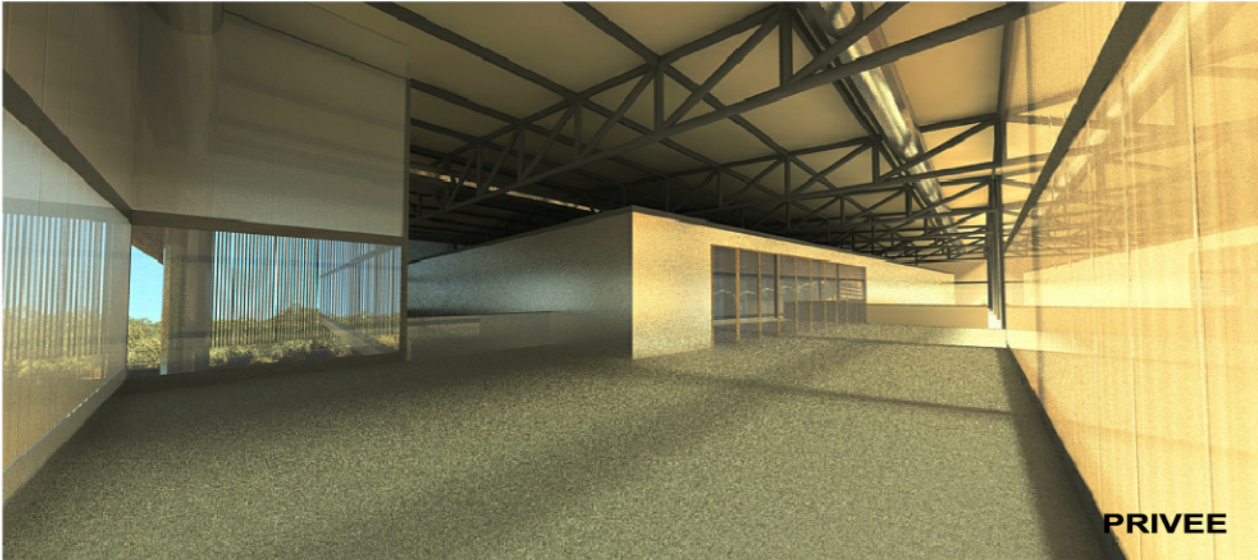
PLAÇA EXTERIOR



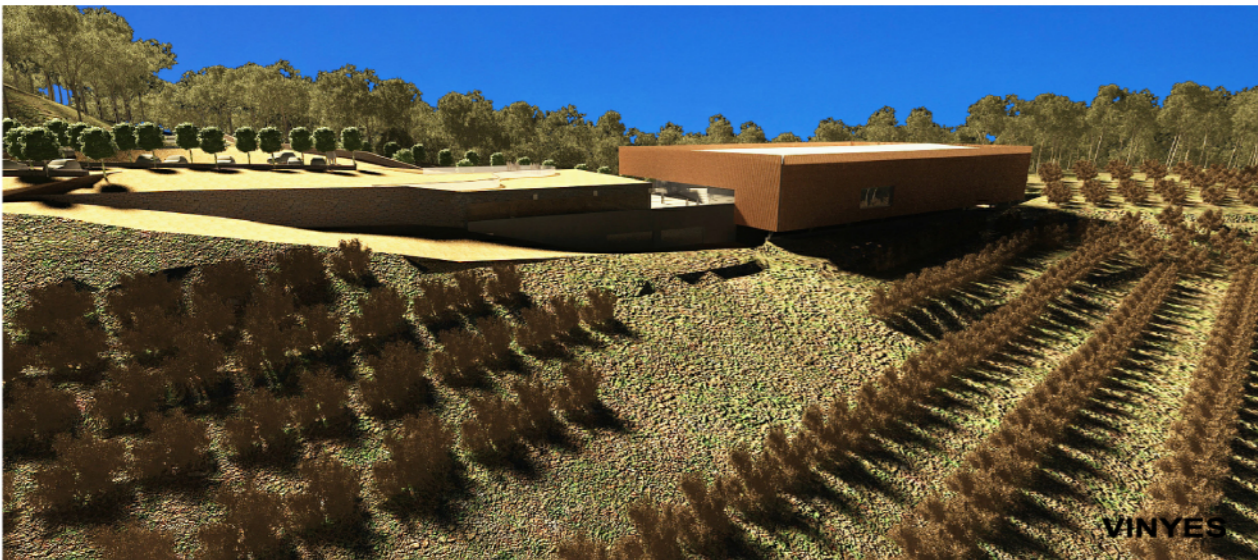
ADMINISTRACIO



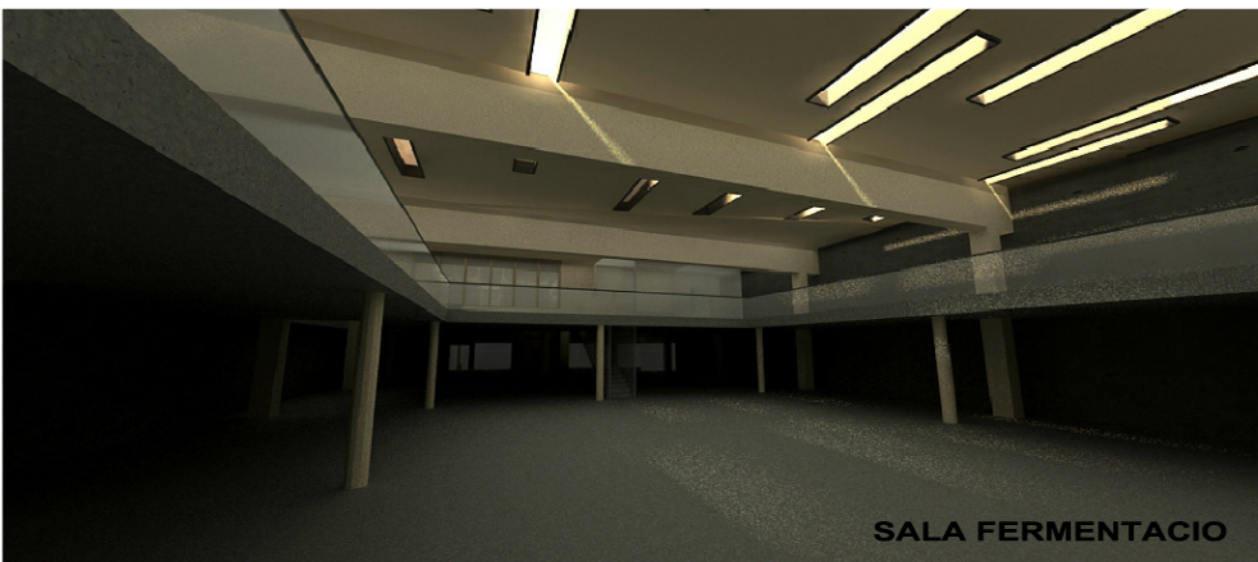
CRIANÇA



PRIVEE



VINYES

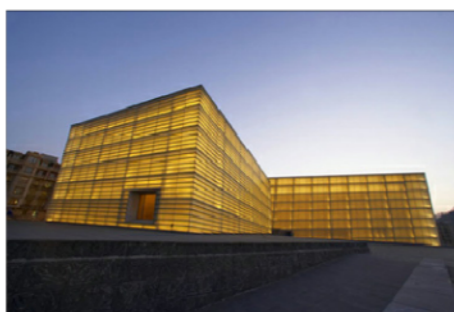


SALA FERMENTACIO

REFERENTS

AUDITORI KURSAAL rafael moneo

PROJECTE INTERESSANT PEL QUE FA A LA SEVA IMPLANTACIÓ. ES SITUA EN UN LLOC TANT SINGULAR COM ÉS LA CONFLUÈNCIA DE L'EXAMPLE DONOSTIARA, LA PLATJA I LA DESENVOCADURA DE LA RIA.



PROJECTUALMENT, ES INTERESSANT PEL JOC DE CAIXES INTERIORS AMB DIFERENTS USOS QUE GENERA DINS D'UN GRAN CONTENIDOR.

BODEGUA ... herzog+de meuron

PROJECTE ON PRIMA LA FUNCIONALITAT DE L'ACTIVITAT SOBRE LES ESPECTACULARITATS ARQUITECTÒNIQUES DE L'EDIFICI. PERÒ ON GRÀCIES AL TRACTAMENT DELS MATERIALS I ALS EFECTES DE LA LLUM APEREIX AQUEST PERFECTAMENT ADAPTAT A L'ENTORN ALHORA QUE SINGULAR.



MUSEU NELSON-ATKINS steven holl

L'AMPLIACIÓ D'AQUEST MUSEU NEOCLÀSSIC PROPOSA UN REPTE PEL QUE FA A LA SEVA IMPLANTACIÓ (ENMIG D'UN PARC URBÀ QUE ENVOLTA L'EDIFICI). LA RECEPTE SOTERRAR L'AMPLIACIÓ I FER EMERGIR UNS ELEMENTS PRISMÀTICS - LLUERNARI, QUE PERMETEN GENERAR UN RECORREGUT INTERESSANT A TRAVÉS DEL PARC I ALHORA NO TREURE MAGNIFICIÈNCIA A L'EDIFICI PRINCIPAL.



BODEGA alfons soldevilla

LA PROPOSTA DESENVOLUPA UN PROJECTE DE PETITA ESCALA EN UN ENTORN ESPECIAL COM ÉS EL PRIORAT. EL PROJECTE M'INTERESSA PEL QUE FA A L'APLICACIÓ DE NOUS MATERIALS EN AQUESTA TIPOLOGIA CONSTRUCTIVA ON ES PRIMA LA PREFABRICACIÓ, LA CONSTRUCCIÓ EN CAPES I EN SEC.



UNIVERSITAT DE VIGO enric miralles

PROJECTUALMENT AQUEST CONJUNT ÉS MOLT INTERESSANT JA QUE RESOL EL COSIT DELS DIFERENTS LLOCS PER ON PASSA, A TRAVÉS DEL SEU RECORREGUT LINEL I CONTINÚ (MITJANÇANT PASSERES DESCOBERTES I/O COBERTES, COBERTES D'EDIFICIS O INTERIORS D'ELLS). ENTENDRE AQUEST RECORREGUT FA QUE ENTENGUIS LES DIFERENTS EDIFICACIONS DEL CONJUNT COM A UNA SOLA EDIFICACIÓ I NO COM A LA SUMA DE LES PARTS QUE EL COMPOSEN.

