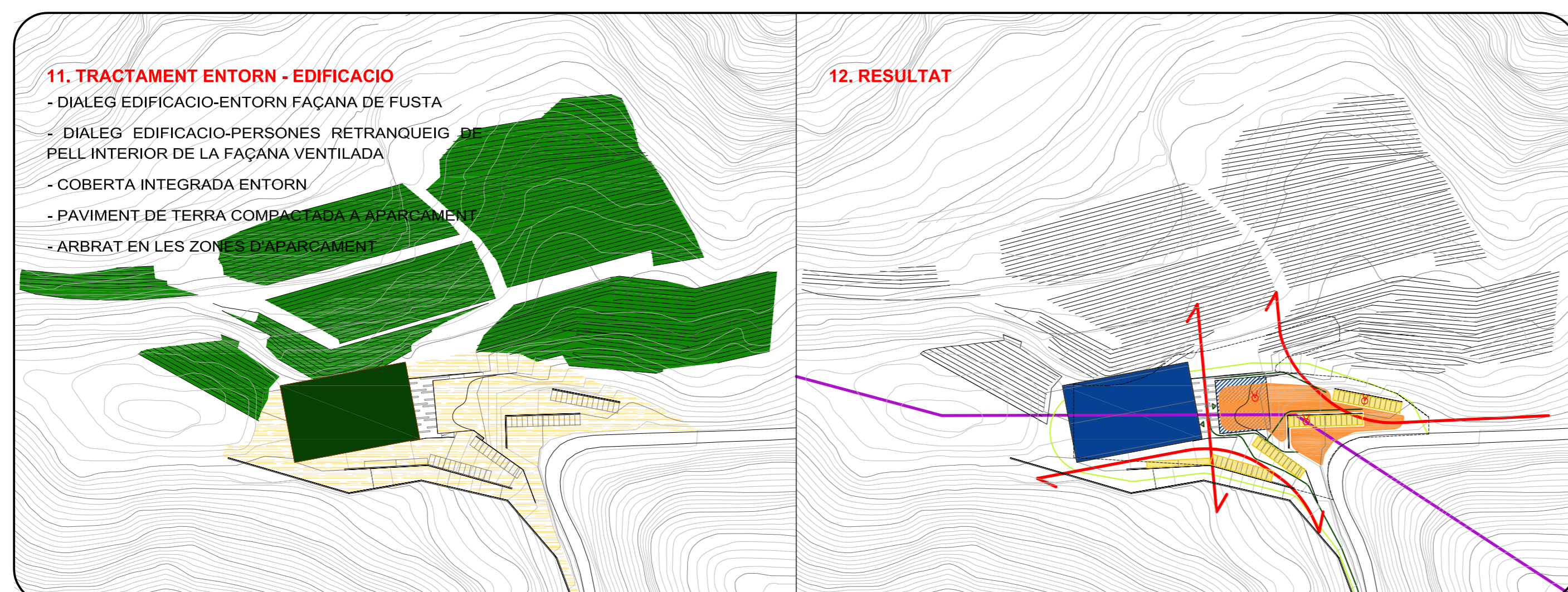
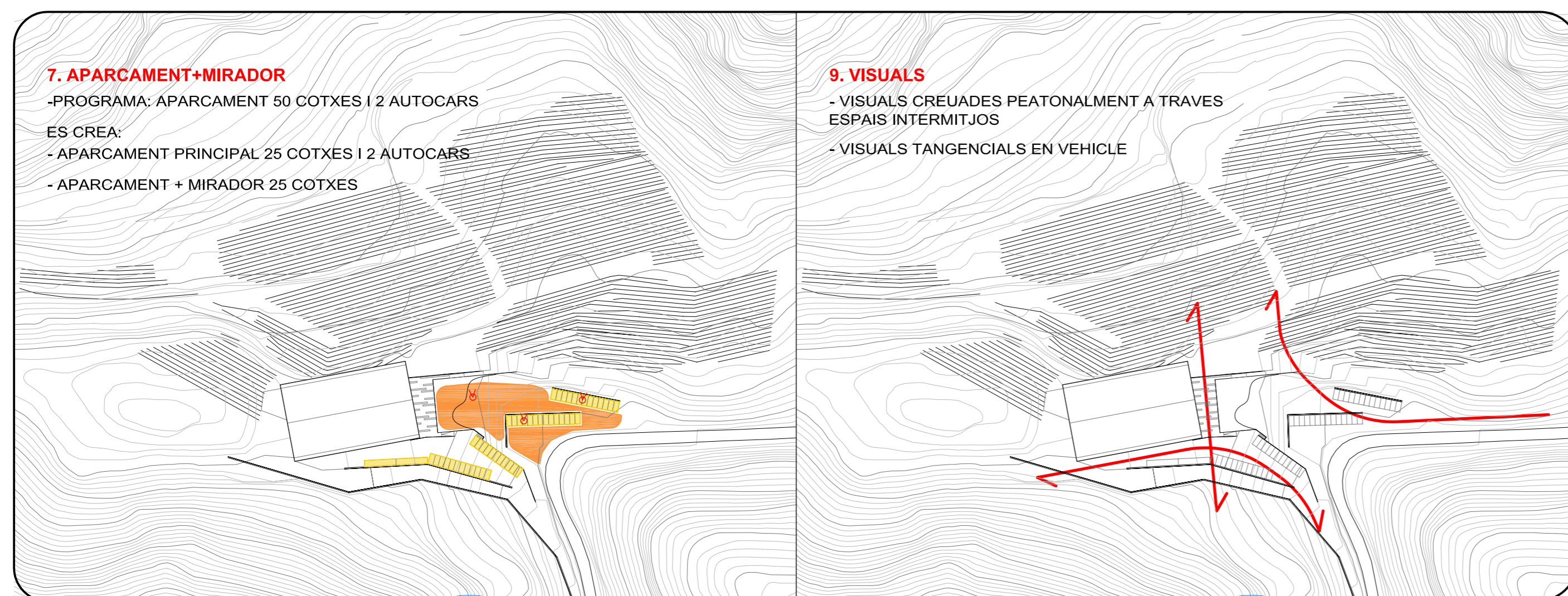
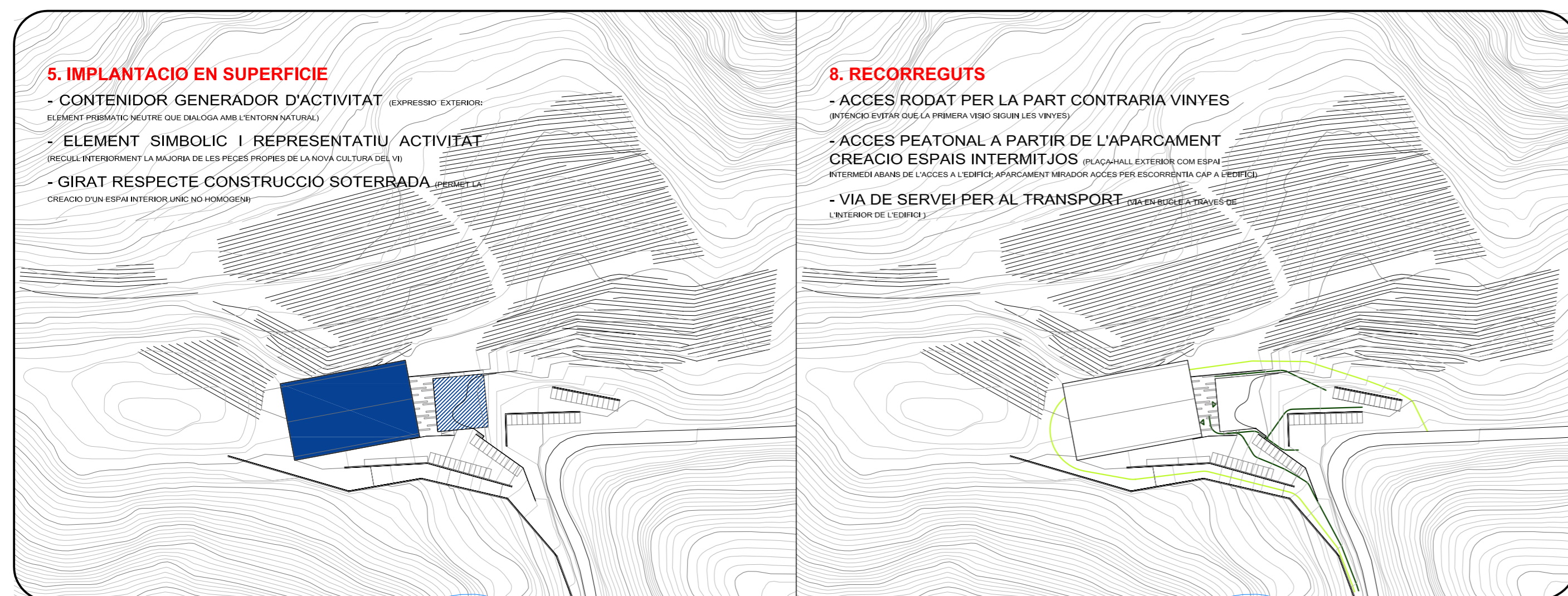
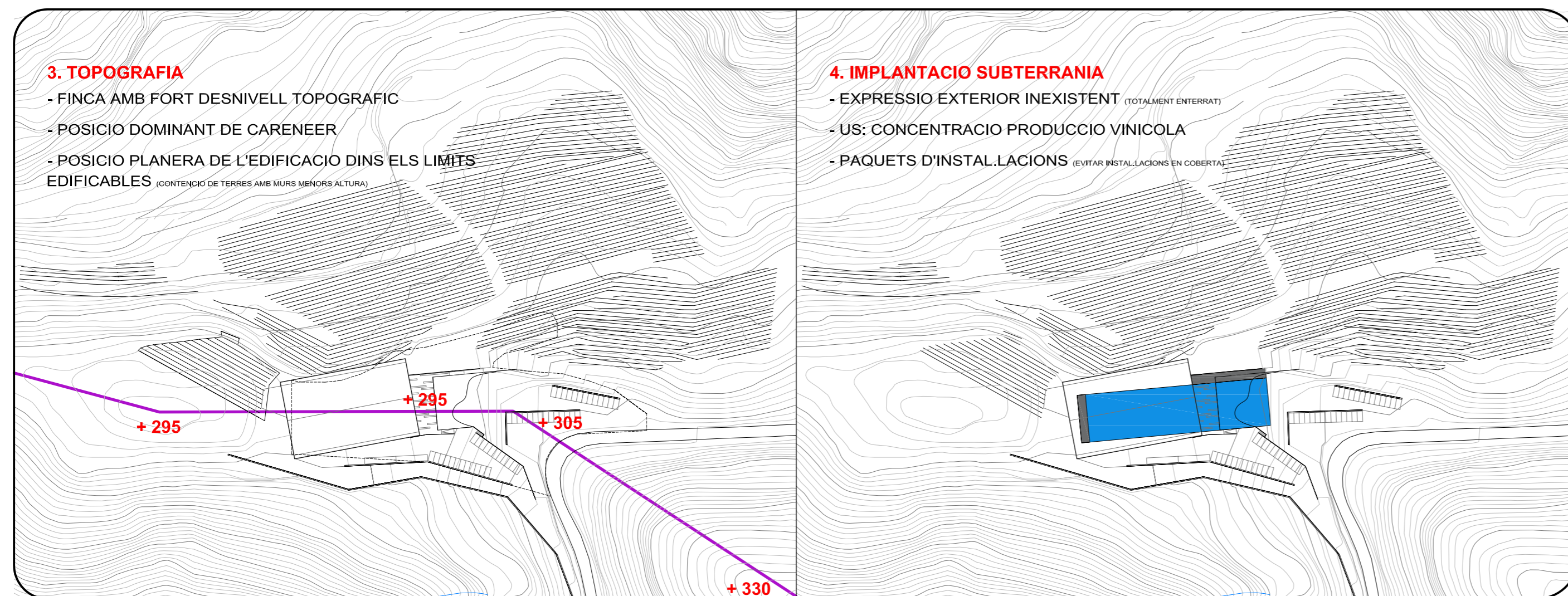
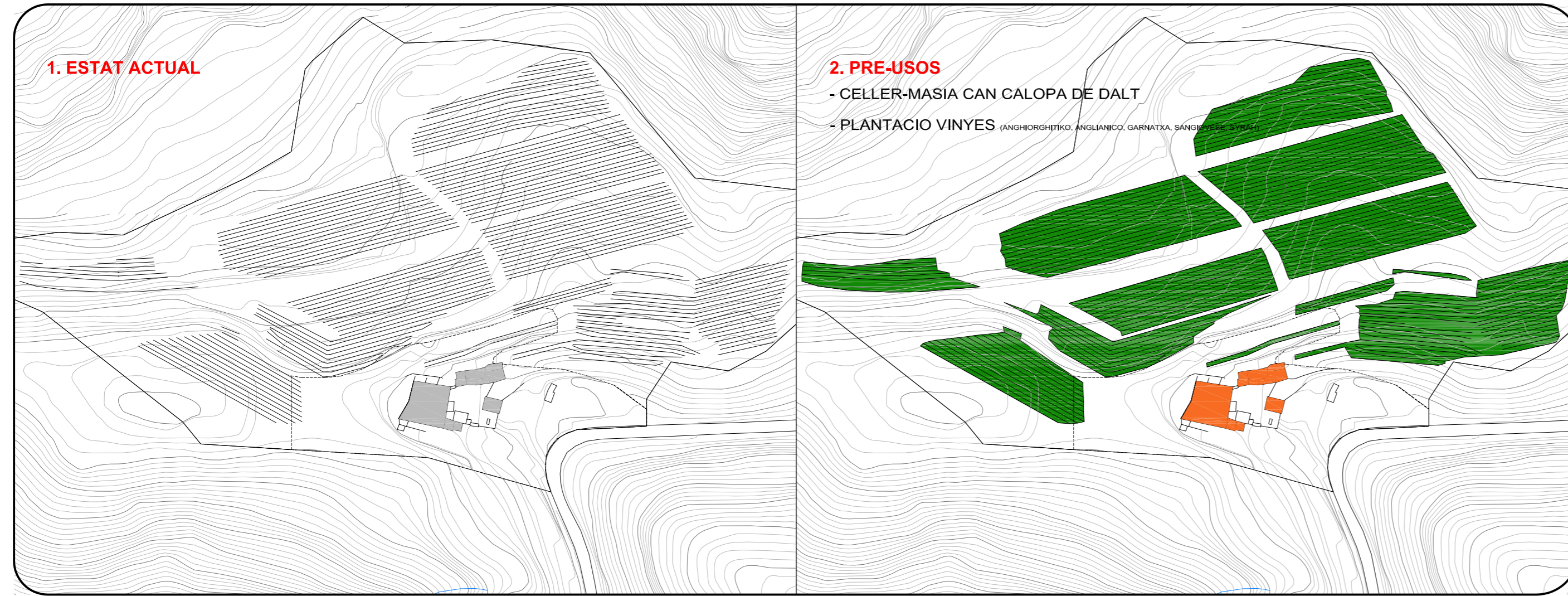
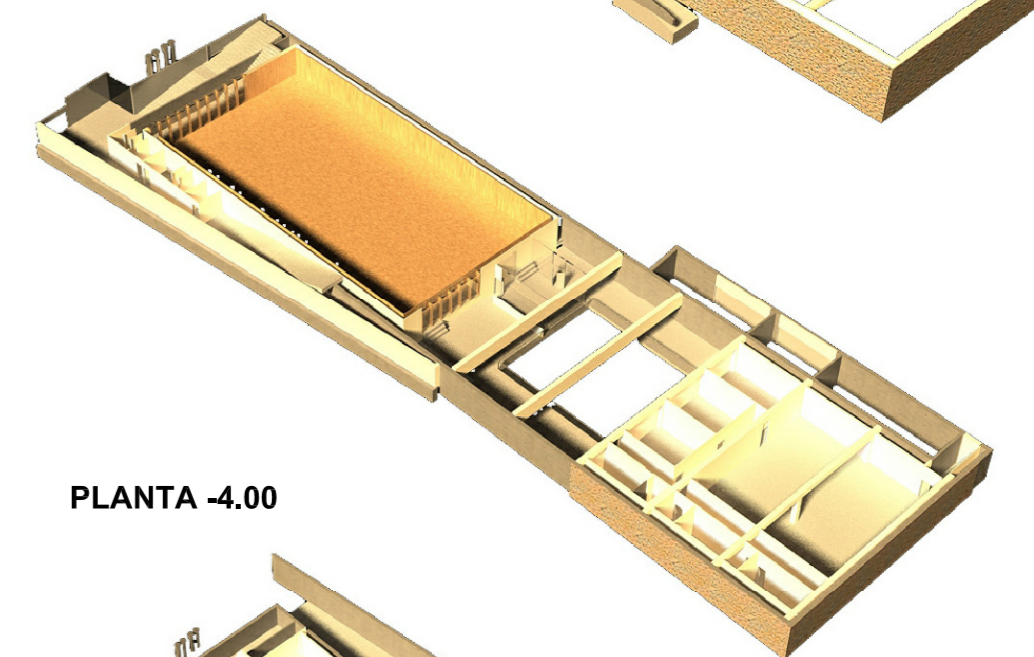
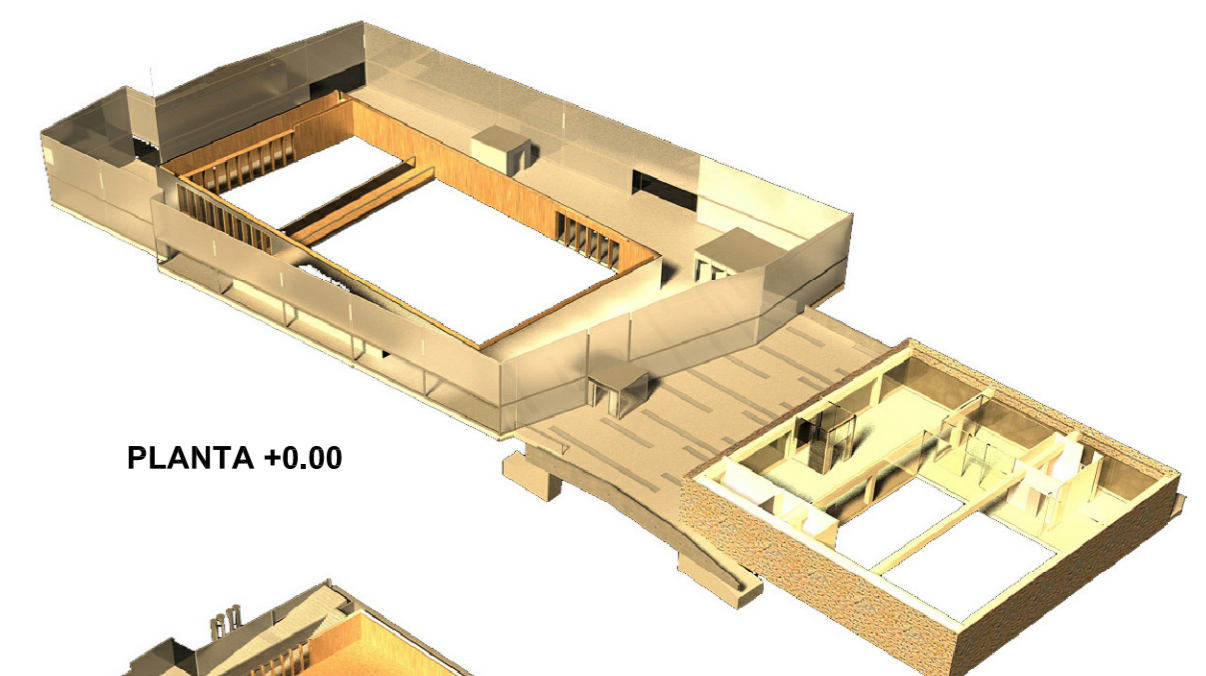
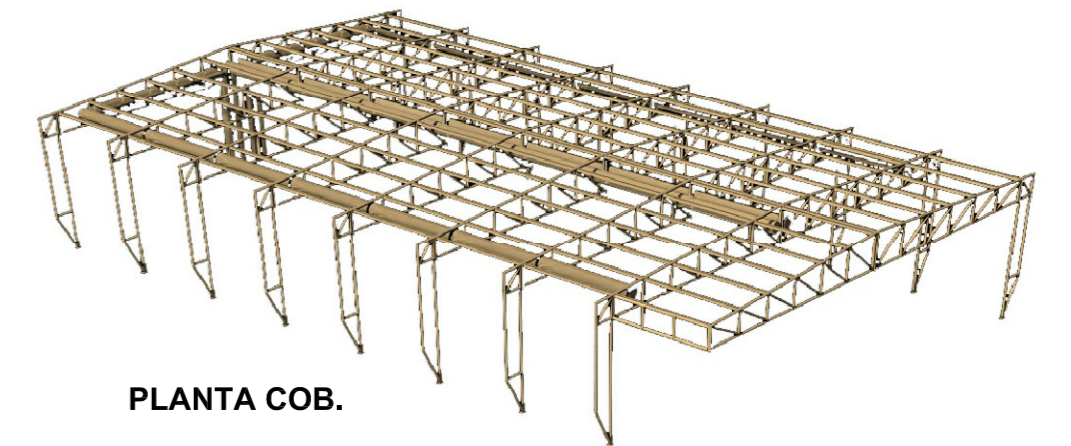
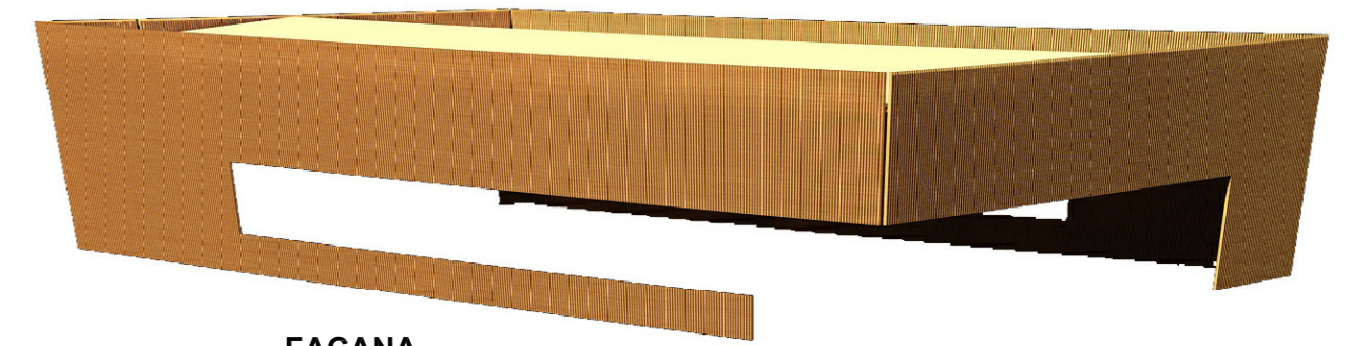


## ESQUEMES D'IMPLANTACIÓ



## DESENVOLUPAMENT PLANTES



LA IDEA DE PROJECTE PARTEIX DEL CONCEPTE "VI DE BARCELONA (MARCA) >>> CELLER BARCELONA". AQUEST CONCEPTE INICIAL AFRONTA DOS REPTES EN AQUEST EMPLAÇAMENT:

- CONSTRUIR RODEJAT DE NATURA (SERRALDA DE COLLSEROLA)
- FER CONVIURE LA PRODUCCIÓ DE VI AMB LA DELS VISITANTS, I CREAR ALHORA UNA MARCA, SIMBOL I/O ICONA.

QUAN INTERVENIS EN UN TERRITORI NATURAL I/O GENS EDIFICAT POTS OPTAR PER DOS TIPUS D'IMPLANTACIÓ: ADAPTAR-TE AL TERRITORI DE FORMA MÉS O MENYS ORGÀNICA, O IMPLANTAR-TE SOBRE ELL.

L'ESTRATÈGIA PRINCIPAL PRESA ES BASA EN DIVIDIR CONCEPTUALMENT L'EDIFICI EN DOS PARTS, UNA SOTERRADA I UNA QUE EMERGEIX SOBRE RASANT. EXTERIORMENT, PER TANT, ADOPTO L'ESTRATÈGIA D'IMPLANTAR-ME SOBRE EL TERRITORI GENERANT UN GRAN CONTENIDOR AMB UNA DOBLE FUNCIÓ, ALBERGAR LES ACTIVITATS RELACIONADES AMB ELS VISITANTS I CREAR, EL SIMBOL QUE IDENTIFICA EL CELLER. MENTRE QUE UBICÓ LA PRODUCCIÓ VINICOLA SOTERRADA.

AQUESTA IMPLANTACIÓ QUEDA LLIGADA AMB L'ENTORN A TRAVÉS DELS RECORREGUTS QUE ENVOLTEN AQUEST ELEMENT I LES VISUALS QUE ES GENEREN, AIXÍ S'ADOPTA L'OPCIÓ D'UN ACCÉS PER LA PART POSTERIOR DE LES VINYES, SITUANT L'EDIFICI ENTRE EL VISITANT I LA VINYA. A MÉS, L'EDIFICI ES PERMEABLE TANT A L'ENTRADA I SORTIDA PER DIFERENTS PUNTS TANT DE TRANSPORT COM DE PERSONES, QUEDANT AIXÍ COSIT AL TERRITORI. LES VISUALS GENERADES SON DE DOS TIPUS, UNES MÉS TANGENCIALS QUAN VAS AMB VEHICLE I UNES MÉS TRANSVERSALS AMB L'EDIFICACIÓ QUAN VAS A PEU.

EL PROGRAMA ES DISTRIBUEIX EN TRES PLANTES DE MÉS PÚBLICA A MÉS INDUSTRIAL (PRÀCTICAMENT EXCLOSA ALS VISITANTS), ON EL RECORREGUT INTERN DE LES ACTIVITATS UBICA LA POSICIÓ DE LES PECES. AIXÍ, LA PLANTA SOTERRANI 2, ACULL L'ACTIVITAT VINICOLA ESPAIOSA QUE NO VOL INTERFERÈNCIES ENTRE TREBALLADORS I VISITANTS. LA PLANTA SOTERRANI 1, ÉS UN MIX ENTRE LA PART VINICOLA MÉS TRANQUILA I ALGUNES ACTIVITATS DELS VISITANTS. I FINALMENT, LA PLANTA BAIXA, ES DIVIDEIX EN DOS PARTS SEPARADES PER UN HALL - PLAÇA EXTERIOR, LA PART ADMINISTRATIVA-ACTES-AULARI I EL GRAN CONTENIDOR QUE RECULL LES ACTIVITATS DELS VISITANTS.

LA FORMALITZACIÓ ESPAIAL INTERIOR ES PORTA A TERME A TRAVÉS D'ESTRATÈGIES A ESCALA SECUNDÀRIA, COM SON LA CREACIÓ:

- ESPAIS INTERMITJOS
- DOBLES ESPAIS
- VISIONS PICADES
- RECORREGUTS EN LOOPS

CONSTRUCTIVAMENT S'OPTA PER UNA OPCIÓ MIX ENTRE CONSTRUCCIÓ PREFABRICADA I CONSTRUCCIÓ EN SEC MULTICAPA, QUE PERMET UNA MAJOR VELOCITAT D'EXECUCIÓ, AIXÍ COM ESTRATÈGIES DE CONSTRUCCIÓ MULTICAPA, ESTRUCTURES DIFERENCIADES, DOBLES PELLIS O COBERTES / FAÇANES VENTILADES.