

ESTRUCTURA

COBERTA / ALTRES ELEMENTS

FAÇANA

LA PELL EXTERIOR DE LAMES DE FUSTA ES SUBJECTA A L'ENCAVELLADA PRINCIPAL A TRAVÉS D'UNA SUBESTRUCTURA DE PERFILES LAMINATS.

MUR DE CONTENCIÓ

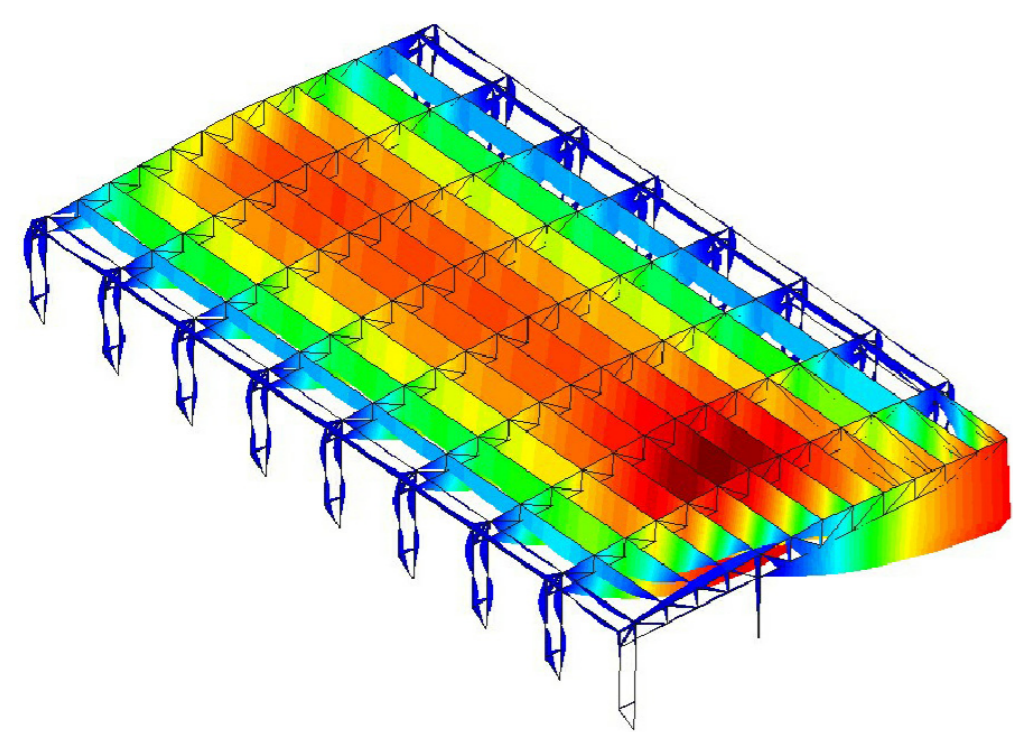
ES DIFERENCIEN DOS TIPOLIESS DE CONTENCIÓ DE TERRES. UNA PRIMERA, MUR PANTALLA, SITUAT A L'ALA ADMINISTRATIVA QUE COINCIDEIX AMB EL PUNT DE MAJOR SALT TOPOGRÀFIC I EVITA REALITZAR UN GRAN DESMUNT. ALTURA MUR 15 METRES.

LA SEGONA, MUR CONTENCIÓ CONVENCIONAL AMB PUNTA I TALÓ, AQUEST ENVOLTA TOTA L'EDIFICACIÓ. LA SEVA ALTRUA VARIA DE 3 A 7 METRES.

GRAN VOLUM

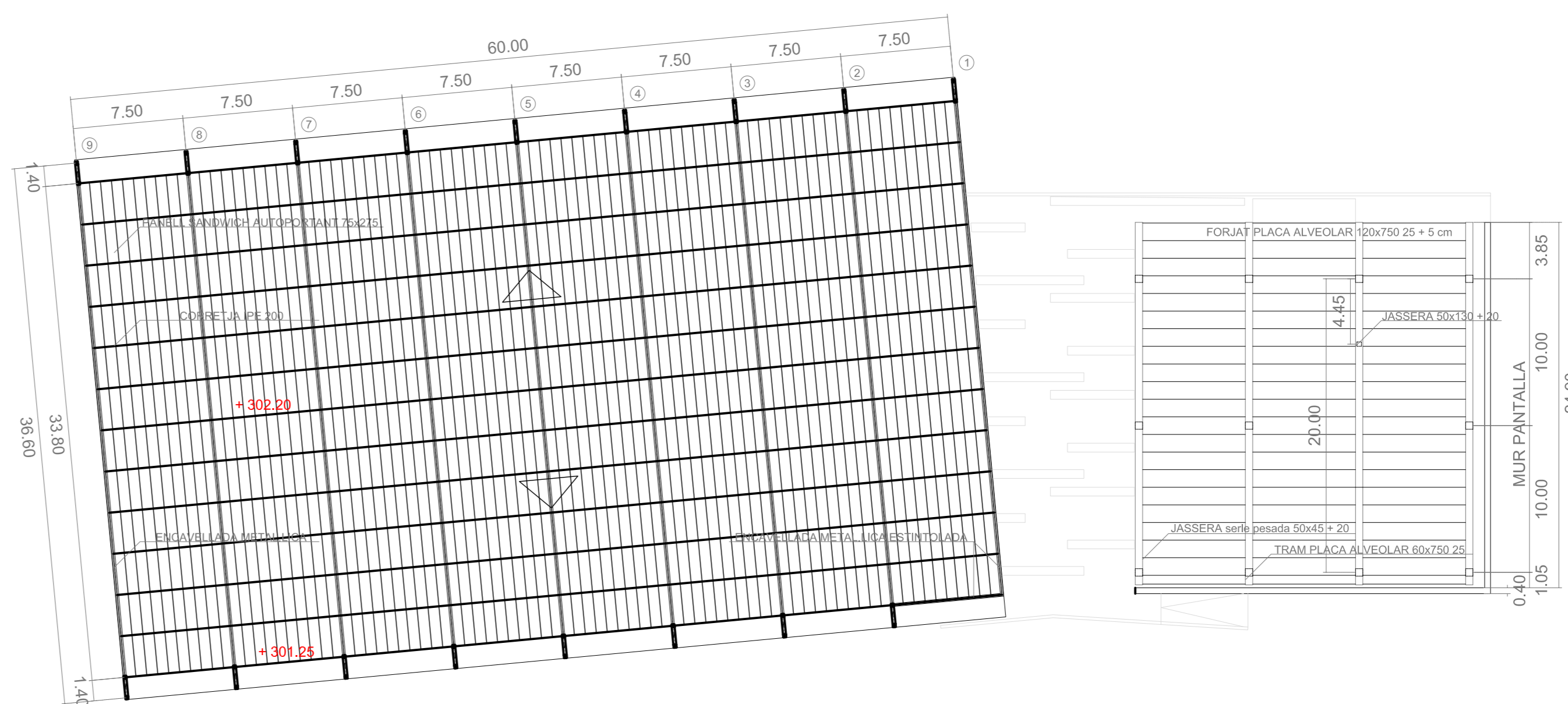
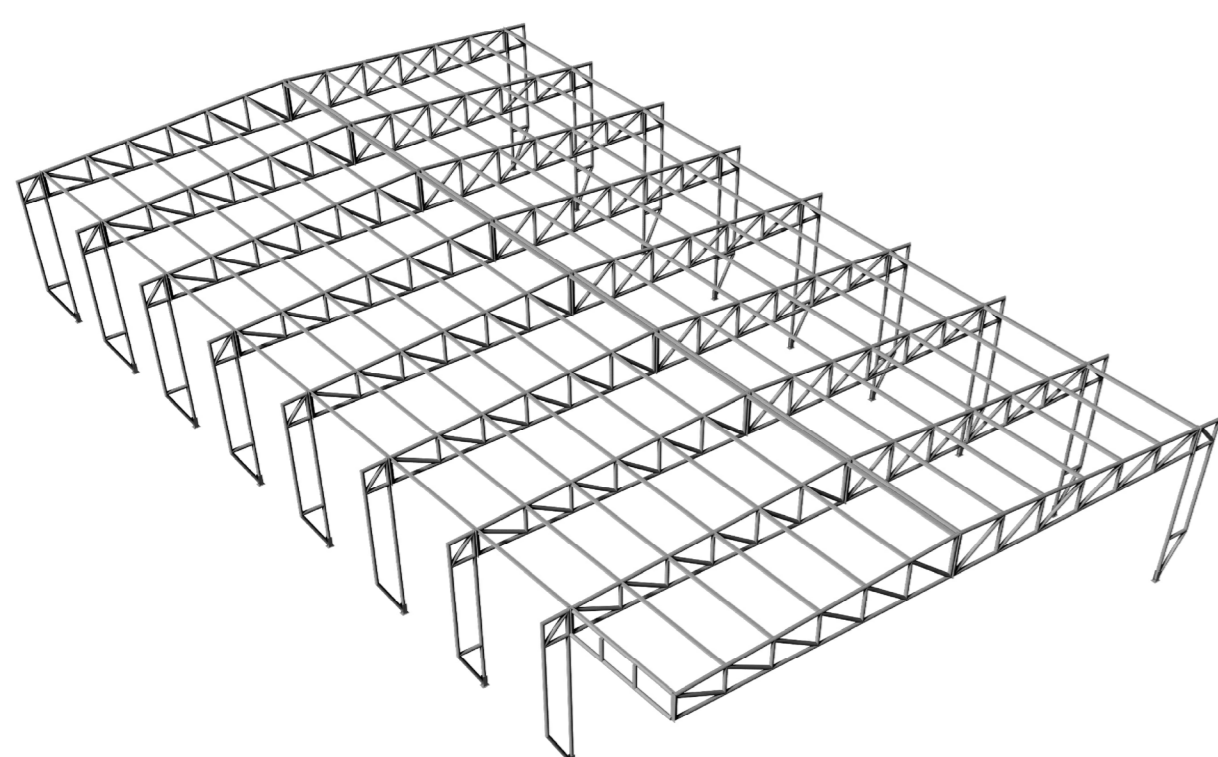
PEL QUE FA AL GRAN VOLUM, ES FORMALITZA A TRAVÉS DE NOU GRANS ENCAVELLADES DE GRAN LLUM, GENERANT EN EL SEU INTERIOR UN VOLUM ÚTIL ON ES GENEREN LES ACTIVITATS. LES ENCAVELLADES ACTUEN DE FOTMA HIPERESTÀTICA, AQUESTA ES FORMALITZA A TRAVÉS DE PERFILES TUBULARS SOLDATS A TOPALL. LA INTENCIÓ ES QUE AQUESTES ES MONTIN A TALLER I ES TRANSPORTIN A L'OBRA UNICAMENT PER A LA SEVA COL·LOCACIÓ. PER AIXÒ ES PENSA UN SISTEMA DE UNIO CARGOLADA.

DIAGRAMES PÓRTIC ESTINTOLAT

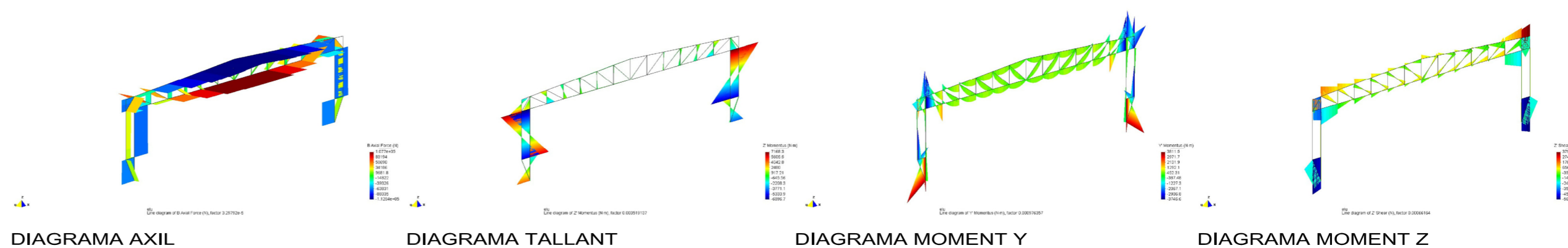


Line diagram of BDplacements (m), factor 984.378

PÓRTICS COBERTA



SOSTRE COBERTA



DIAGRAMES PÓRTIC

EL PÓRTIC PRINCIPAL COM EM DIT ES EL GENERADOR DE L'ESPAI INTERIOR. AQUEST PÓRTIC CONCEBUT COM A HIPERESTÀTIC TE UNA LONGITUD DE 33 METRES APROXIMADAMENT, AMB UNS PEUS DE 1.40 PER TAL DE RESISTIR EL MOMENT QUE S'HI GENERA. LA CONSTRUCCIÓ D'AQUEST PÓRTIC ES PREVEU EN TALLER I EL CONSEGUEIX ENSAMBLATGE EN OBRA, PER AQUEST MOTIU LES UNIONS SON CARGOLADES I LES PECES SON DE LONGITUD MAXIMA PER TAL DE PODER SER TRANSPORTADES AMB TRANSPORT CONVENCIONAL.

CARACTERÍSTIQUES I ESPECIFICACIONS DEL FORMIGÓ (EHE)	
FORMIGÓ	RESISTÈNCIA CARACTERÍSTICA 17,5 MPa
ESPECIFICACIONS	Als 7 dies
Mínim contingut de ciment	CEM I, classe 42,5
Màxim contingut de ciment	Assaigs de control
Àrea relació d'/D	Nivell
Classe	Classe de prova
Màxima relació A/C	Temps de frencament
Normes es modificarà la consistència amb additius	Consulteu la freqüència dels assaigs (unitat d'obra per assaig) i el nombre de sèries de proves per assaig
ADITIU	Nombre de proves per cada sèrie
DOCUITAT	9 a 7 dies
Consistència	0 a 28 dies
Compatibilitat	Altres assaigs segons la EHE
Assentament en el con d'Àbrams	VEURE FLECS DE CONDICIONS

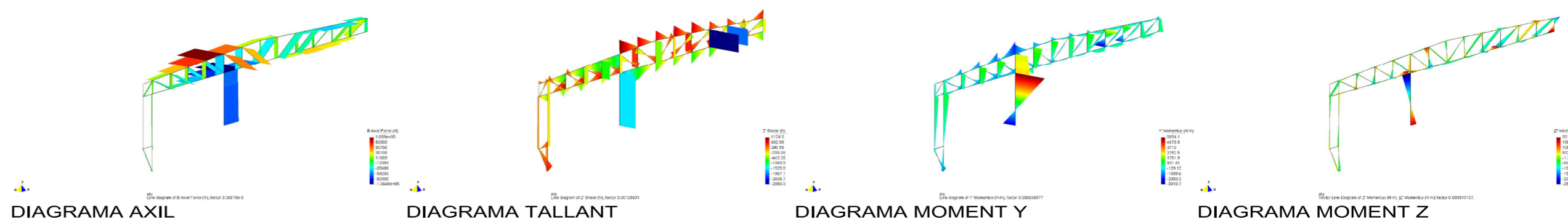
ACER D'ARMAT PASSIU	
ARMADURA PASSIVA: B-500-S	
Límit elàstic	f _{yk} >= 500 MPa
Resistència última	f _{tk} >= 550 MPa
Mòdul elàstic	E _s >= 200.000 MPa
Allargament en rotura	ε _u >= 12,0 %

NOTA: El subministrador de l'acer garantirà el compliment de l'assaig de Doblat/desdoblat segons UNE 36068-94

Covallaments: es compliran els covallaments indicats en aquest pla.

Nivells d'armat segons quadre de característiques de ferjat

CONTROL DE L'ESTRUCTURA METÀL·LICA S 275 JR	
Els materials a emprar compliran el que s'estableix en les següents Normes i en els Plecs de Condicions adjunts:	
-Perfis	EA-95, UNE 26521-72, 36526-73 i 36527-73
-Lligams	EA-95, UNE 36060
-Soldadures	EA-95, UNE 14002, 14011, 14012, 14022, 14130, 14031 i 14038
S'efectuaran els següents controls d'execució:	
1.0	Comprovació de forma (una de cada 5 bigues). No s'admetran toleràncies en la fieta superior a L/500 ni a 10 mm.
2.0	Comprovació de soldadures:
2.0.1	En empalmaments es comprovarà una soldadura per unitat, sense admetre interrupcions del cordó ni defectes aparents.
2.0.2	En peces compostes es comprovarà una soldadura per peça, sense admetre variacions de longitud i separacions que quedin fora dels límits definits en el projecte ni defectes aparents.
2.0.3	Seguint el pla de control que la Direcció Inspecció o el Plec de Condicions determinin, s'efectuaran els assaigs per radiografia o líquids penetrants dels cordons que s'hi especificin.
Totes les soldadures a tallar es realitzaran un cop s'hagin lliurat per procediments mecànics les sapes o perfils que s'han d'unir, rebuïnt-se el material entornat a l'obra que no compleixi aquest requeriment.	
El muntatge i col·locació de les encavallades es realitzarà amb l'ajut de perfils de travo suplementaris, que es retiraran un cop realitzada la totalitat de l'estructura.	



AQUEST PÓRTIC ES QUE DONA LA BENVINGUDA ALS VISITANTS, PER AQUEST MOTIU I PER ENGRANDIR L'ESPAI EXTERIOR - PLAÇA S'OPTA PER REGULAR LA PELL INTERIOR DE LA FAÇANA I PER TAL DE QUE NO APAREIXI UNA MULETA S'OPTA ESTINTOLAR AQUESTA ENCAVELLADA. AIXO ES POT PORTAR A TERME PRIMERAMENT PERQUE EXISTEIX LA MEITAT DE CARRGA QUE ENS ELS ALTRES PÓRTICS PERO A MES A MES PERQUÈ L'ESTRUCTURA GENERAL DEL VOLUM PERMET FER AQUEST ESTINTOLAMENT I COMPENSAR-HO AMB ELS PÓRTICS PROPRERS.

EN UN DELS SEUS SENTITS, EL DE 7.50 METRES NO TE PROBLEMA SIGNIFICATIU. EL PROBLEMA EL TROBEM EN LA LONGITUD DEL PÓRTIC QUE ES DE 33 METRES APROXIMADAMENT, AQUI S'OPTA PER COL·LOCAR UN PILAR QUE LIMITI LA LONGITUD DE FLETXA EN AQUESTA DIRECCIÓ.

DETALL PÓRTIC

