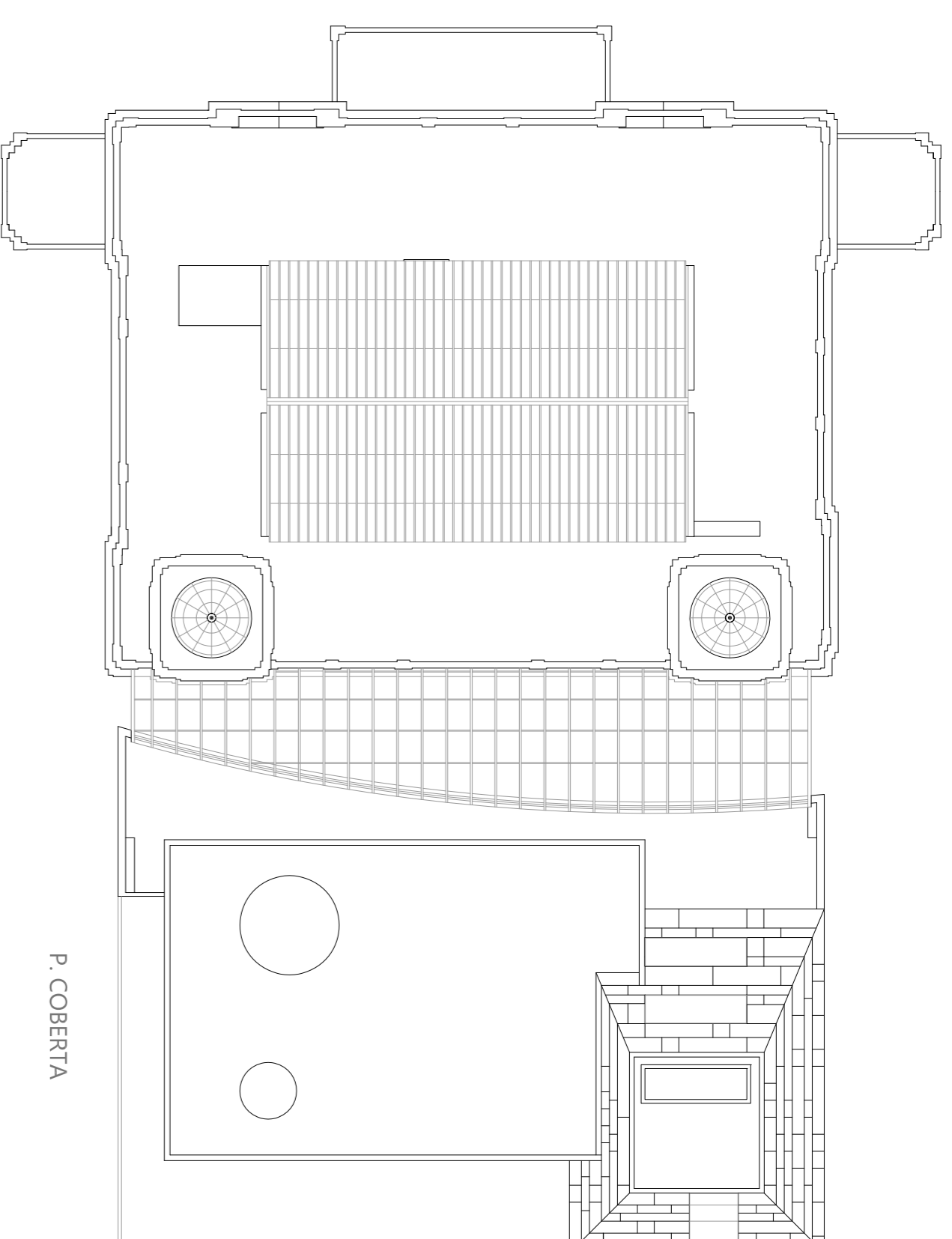
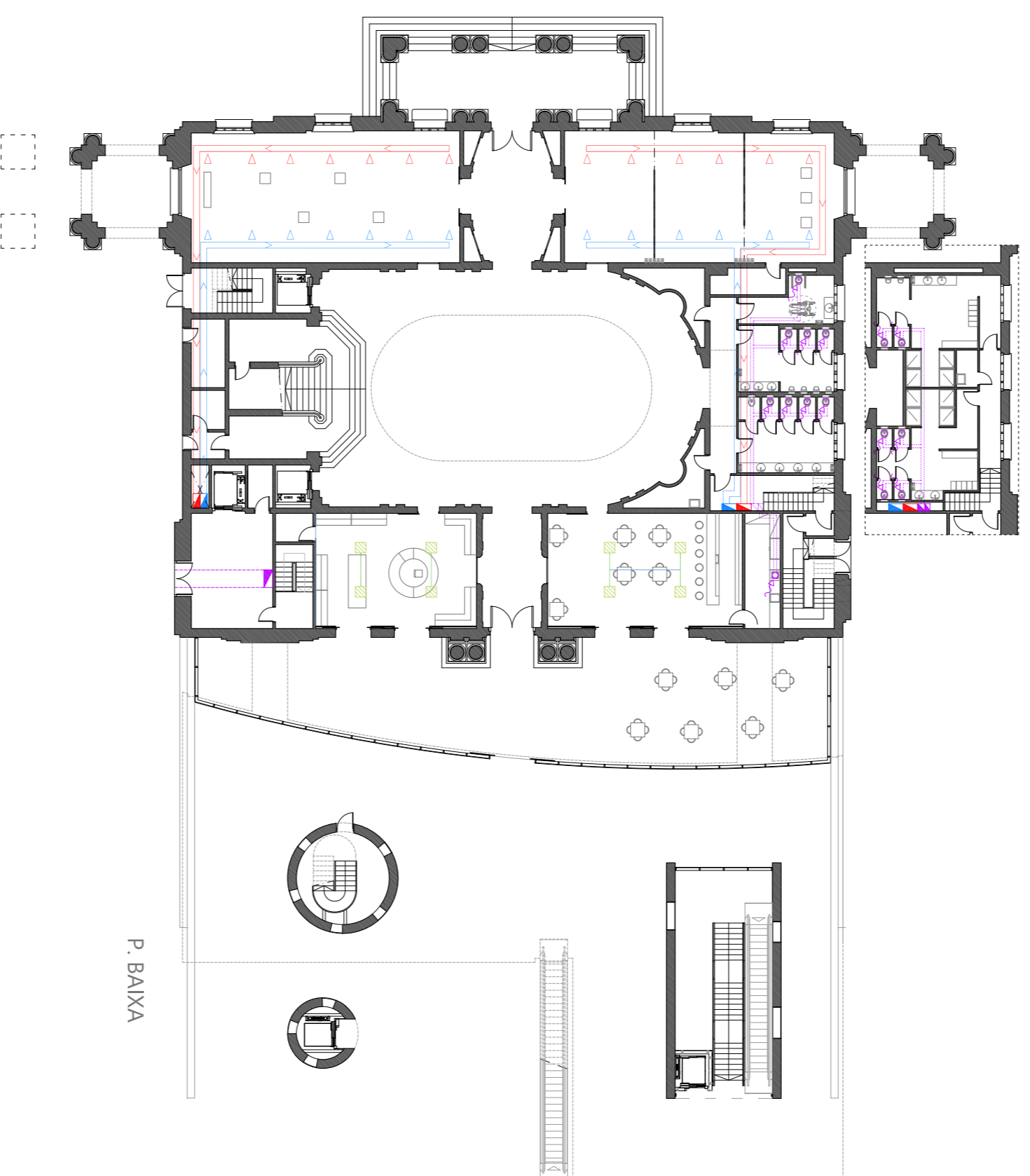


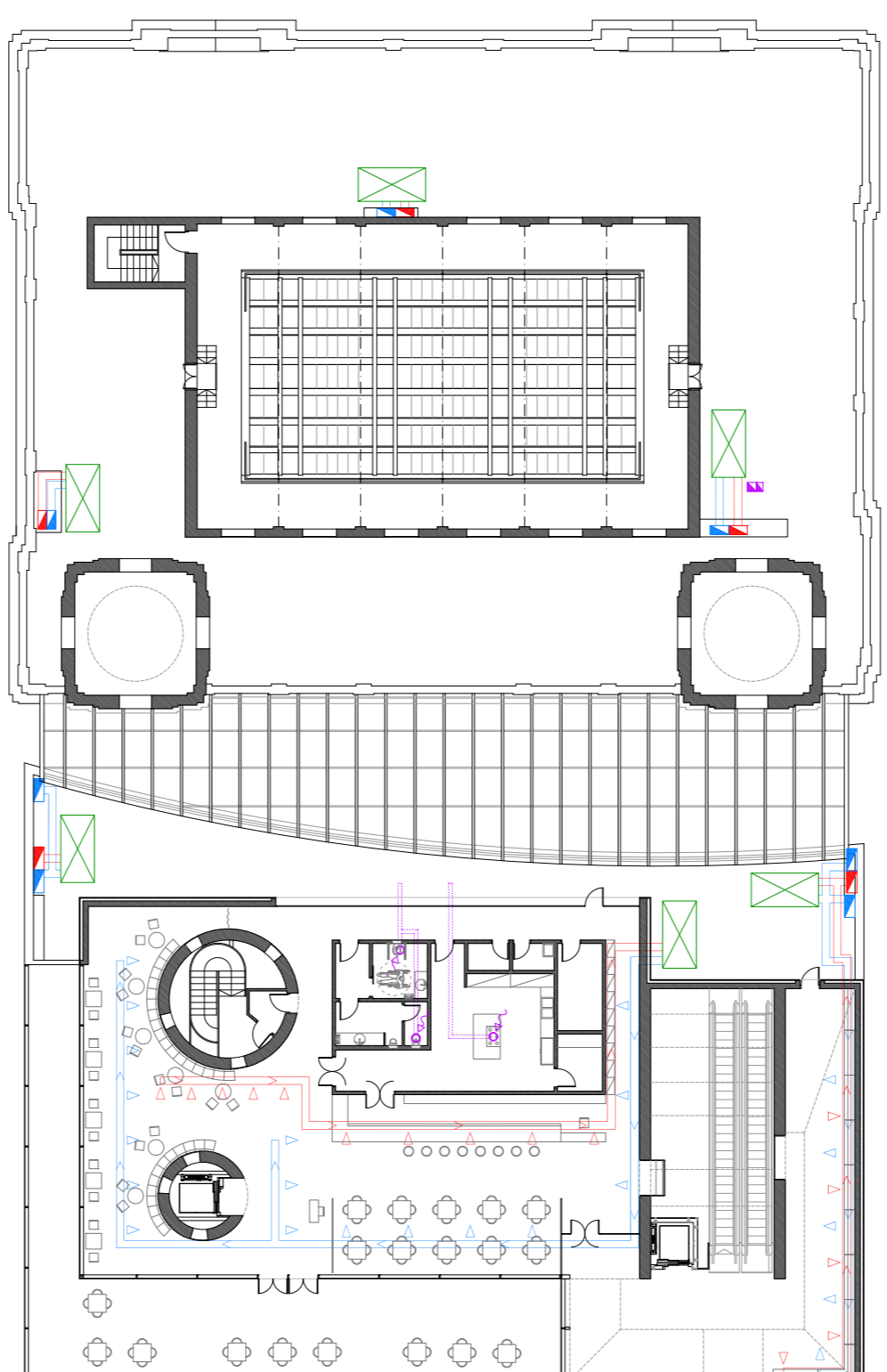
P. PRIMERA



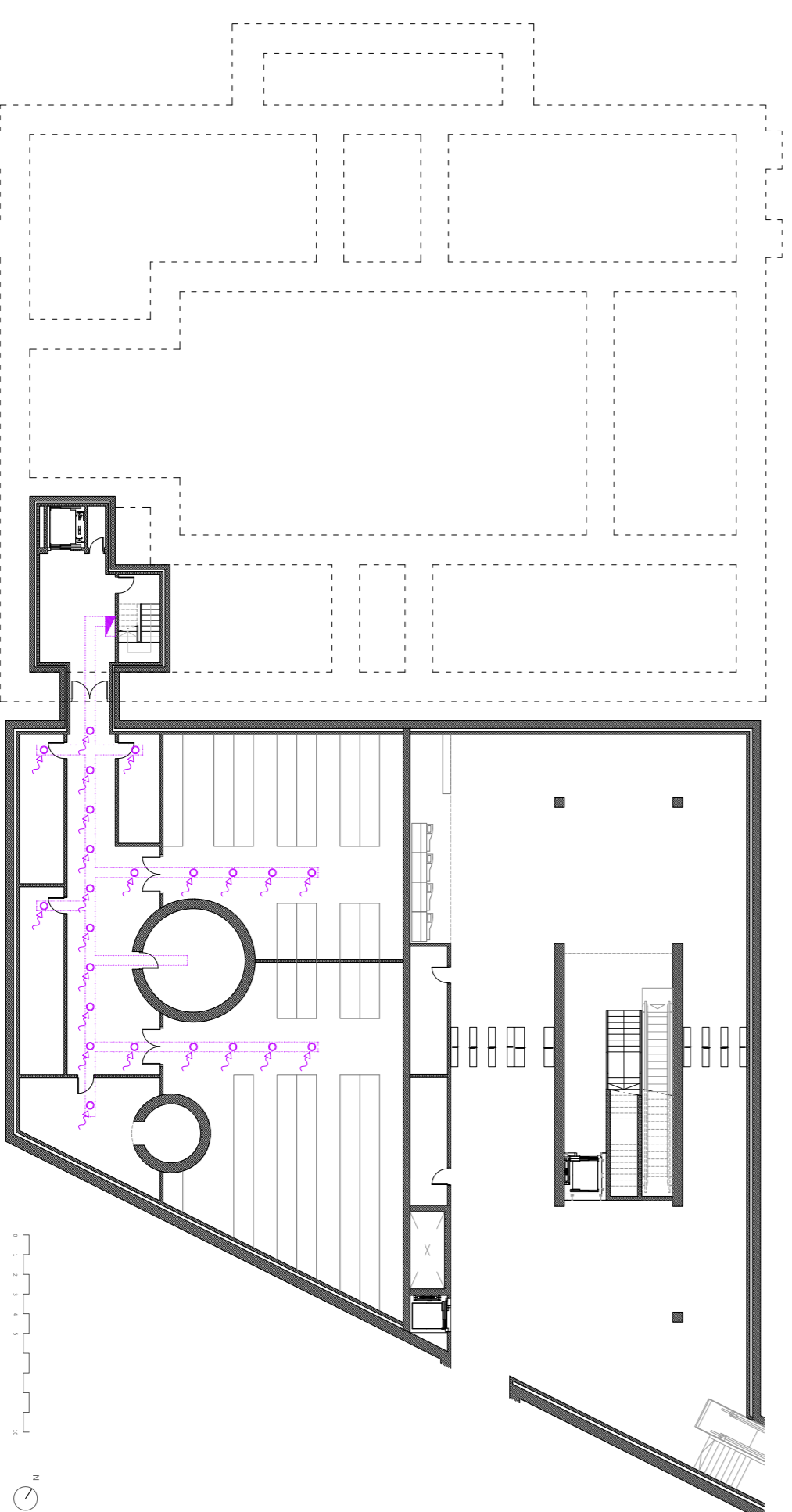
P. COBERTA



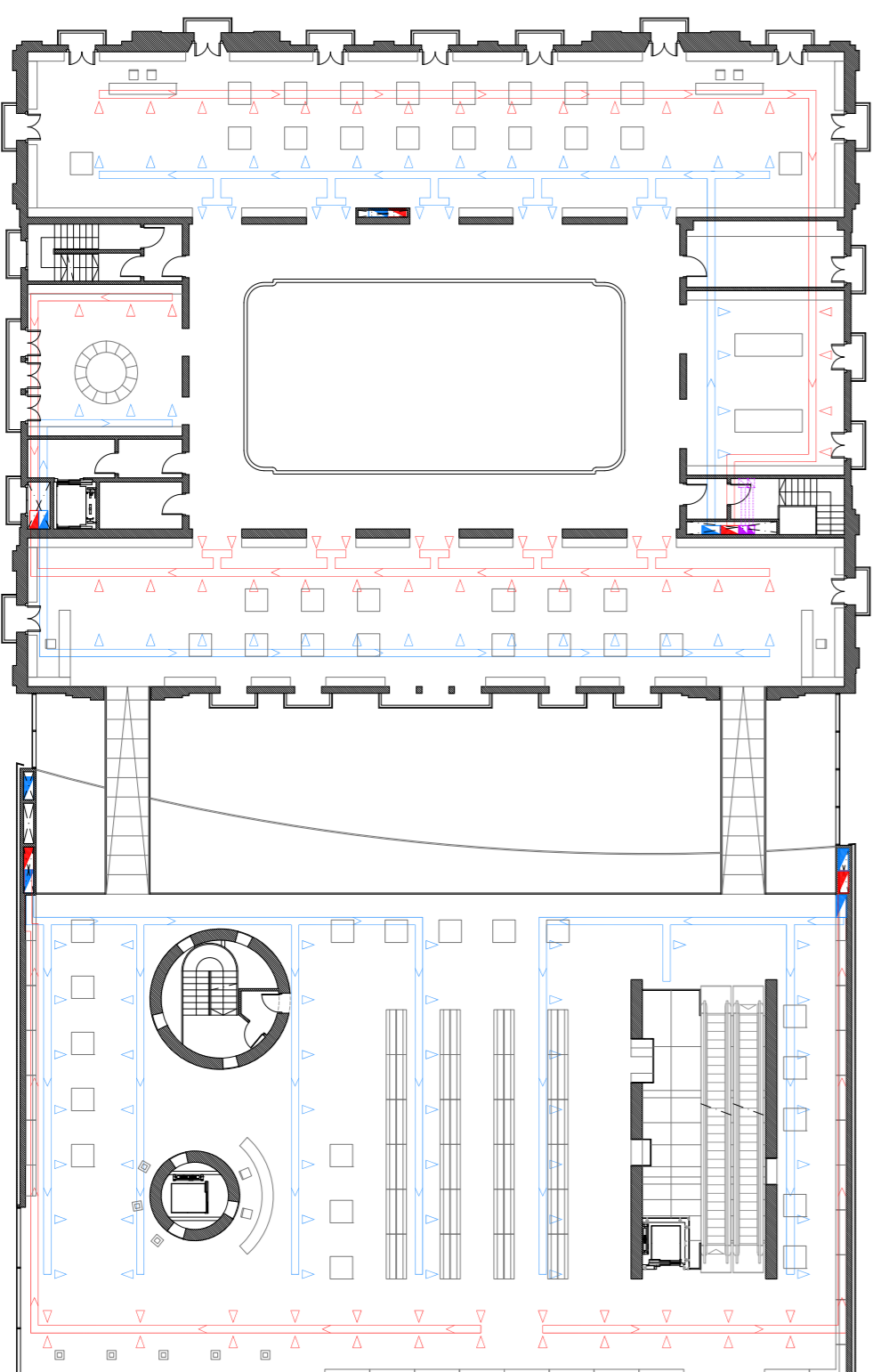
P. BAIXA



P. TERCERA



P. SOTERRANI



P. SEGONA

CRITERIS CLIMATITZACIÓ

L'acondicionament es fa de dues maneres. Principalment es realitza mitjançant el sistema aigua-aire, amb climatitzadors i bombes de calor que es situen en les cobertes per tal de permetre la seva correcta ventilació. En les ofícines (P.1), la cafeteria i la secció premsa (P.B), en canvi, es realitza mitjançant fan-coils de cassette que es disposen en el fals sostre, d'aquesta manera l'usuari pot controlar la climatització i adaptar-la de manera individualitzada.

Circuits dels climatitzadors:

- CIRCUIT 1: Bar-restaurant P.3
- CIRCUIT 2: Secció audio P.3 i P.2, secció imatge P.1
- CIRCUIT 3: Secció audio P.2, secció imatge P.1
- CIRCUIT 4: Secció llibreria P.2, caixes P.1
- CIRCUIT 5: Secció llibreria P.2, cafeteria P.B.
- CIRCUIT 6: Sala d'actes P.1.
- CIRCUIT 7: Sala d'exposicions 1 P.B.
- CIRCUIT 8: Sala d'exposicions 2 P.B.



Climatitzador amb bomba de calor BHR - RodaVork.

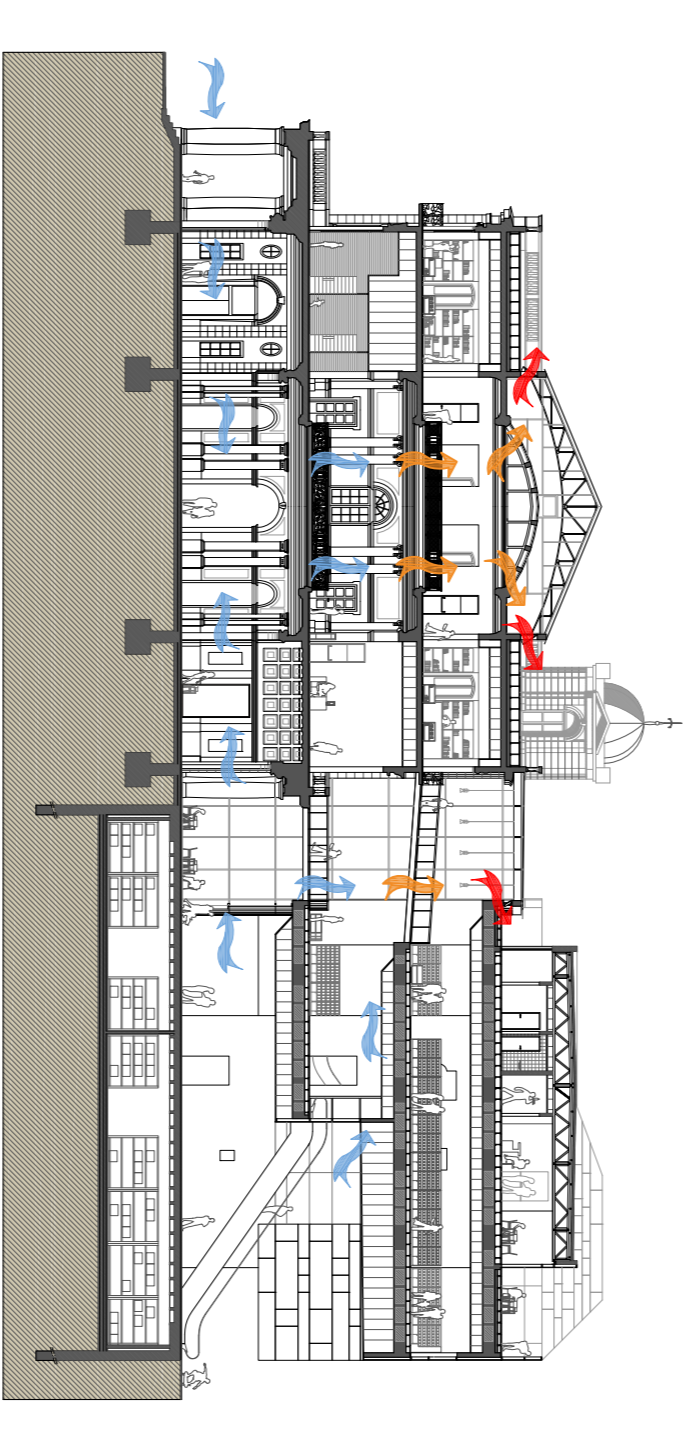


Climatitzador tipu casete fan-coil RodaVork.

VENTILACIÓ NATURAL

Les plantes de l'edifici antic s'organitzen al voltant d'un espai central cobert. En l'ampliació es crea un espai cobert entre l'edifici antic i el nou sobre el qual s'obren les plantes del nou edifici. Aquesta configuració permet potenciar la ventilació natural, de manera que l'aire fresc entra per planta baixa i per planta primera i surt calent per la part alta dels espais coberts. Així en els períodes més templats la ventilació natural pot ser suficient per a condicionar l'ambient.

ESQUEMA VENTILACIÓ NATURAL



LLEGENDA CLIMATITZACIÓ	
	CONDUÏTE D'IMPULSIÓ
	CONDUÏTE DE RETORN
	CONDUÏTE D'EXTRACCIÓ
	CONDUÏTE VERTICAL D'IMPULSIÓ
	CONDUÏTE VERTICAL DE RETORN
	CONDUÏTE VERTICAL D'EXTRACCIÓ FORÇADA
	FANCOIL EN FALS SOSTRE
	REBERTA D'IMPULSIÓ
	REBERTA DE RETORN
	BOCA D'EXTRACCIÓ FORÇADA EN SOSTRE
	CLIMATITZADORA AIGUAIARE AMB BOMBA DE CALOR