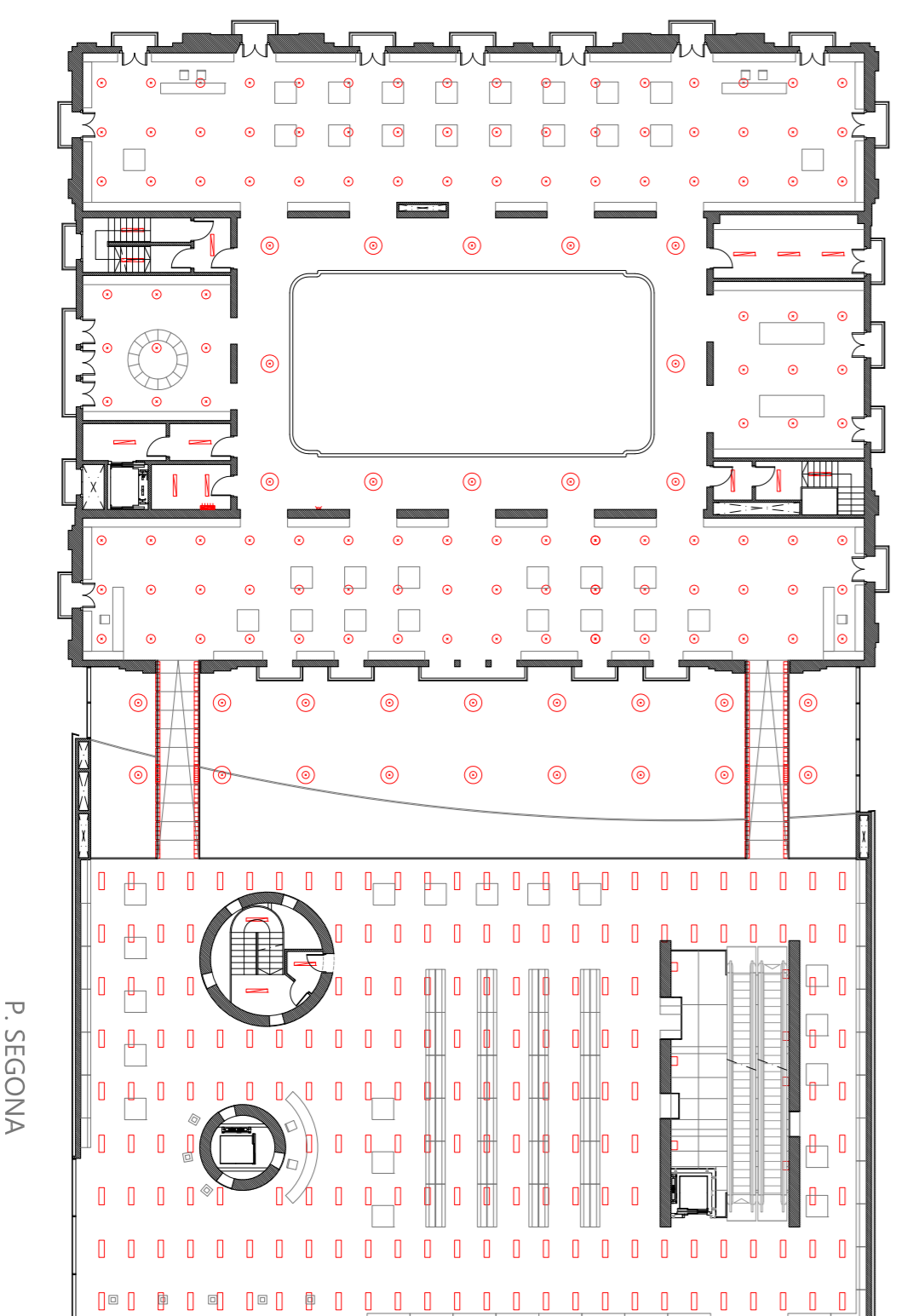


e: 1/300



P. SEGONA

CRITERIS D'IL·LUMINACIÓ/ELECTRICITAT

MAGATZEMS: il·luminació amb làmpares fluorescents emportades en lluminàries adossades al sostre.

OFICINES: làmpares fluorescents i lluminàries estànquies emportades en el fals sostre.

BANYS: làmpares fluorescents i lluminàries estànquies emportades en el fals sostre i aplics.

BOTIGA EDIFICI ANTIC: downlights emportats que donen una llum homogènia disposats en quadrícula.

BOTIGA EDIFICI NOU: downlights emportats disposats seguint un traçat lineal.

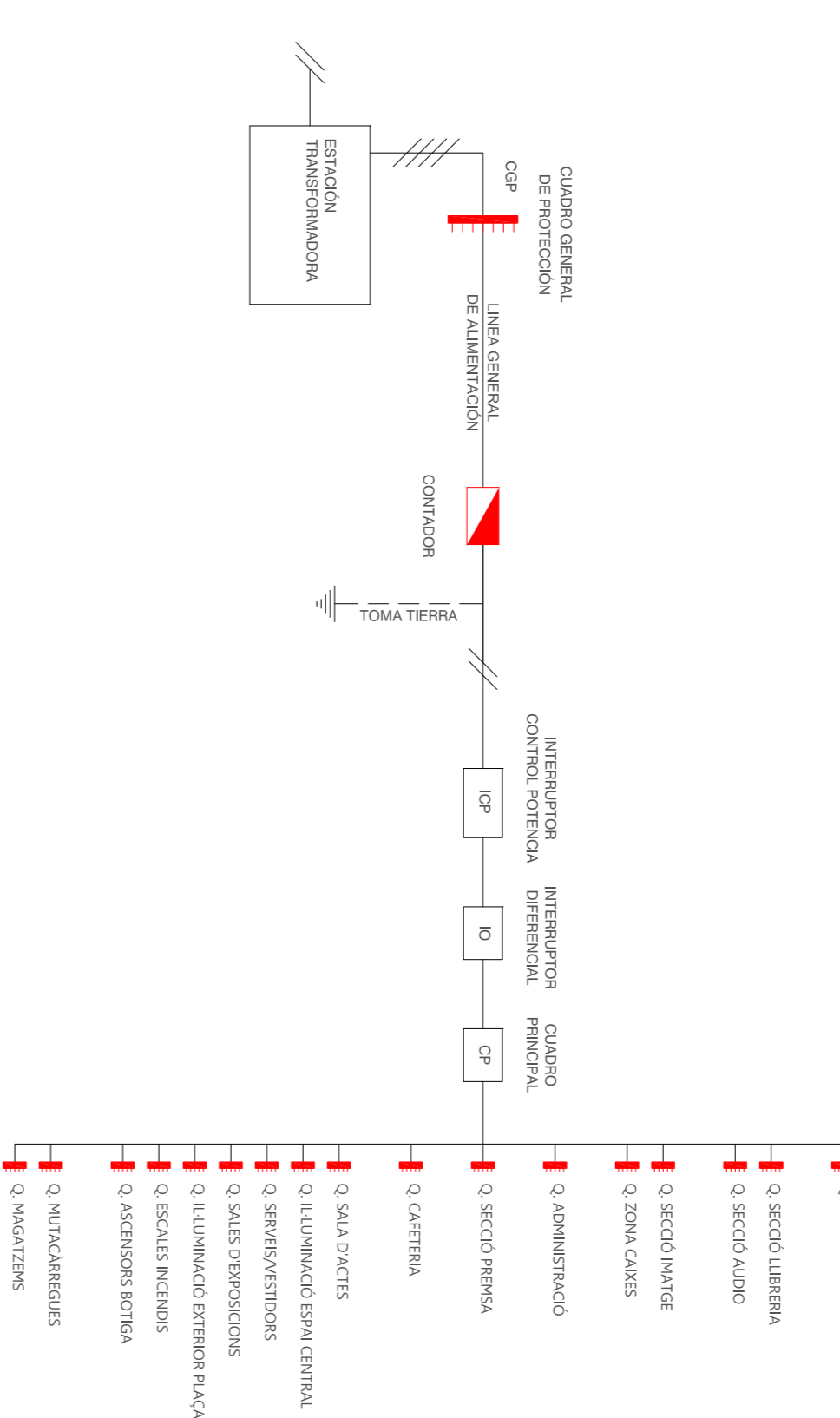
ESPAL CENTRAL EDIFICI ANTIC:

SALA D'ACTES: downlights emportats i lluminàries de parel·l.

SALES D'ACTES: carrils electrificats, amb projectors. Avo permet versatilitat en la il·luminació.

PLAÇA EXTERIOR: amb punts de llum emportats en el fals sostre. També amb il·luminació emportada a terra, per a remarcar els nuclis estructurals i la façana de l'edifici antic.

ESQUEMA ELECTRICITAT



LUMINÀRIES

Luminària suspesa amb pantalla superior per a emissió indirecta. Utilitza làmpara fluorescents metàl·lics. Guzxin.

Luminària suspesa per a il·luminació ambiental. Utilitza làmpara halògena. Guzxin.

Luminària emportada per a il·luminació difusa i confortable. Utilitza làmpares fluorescents. Guzxin.

Luminària emportable tipus downlight. Guzxin.

Luminària emportable tipus rail amb làmpara fluorescent. Guzxin.

Luminària exterior emportable enrasada a terra amb làmpara tipus LED. Guzxin.

LLEGENDA ELECTRICITAT	
	ESTACIÓ TRANSFORMADORA
	COMPTADOR
	QUADRE GENERAL DE CONTROL I PROTECCIO
	QUADRE DE CONTROL I PROTECCIO
	PUNT DE LLUM FLUORESCENT ESTANC
	DOWNLIGHT EMPOTRAT
	APLIC
	LLUMINÀRIA PENDULAR
	RAIL ELECTRIFICAT I PROJECTORS
	LÀMPARA EXTERIOR PER A PAVIMENT
	LÀMPARA EXTERIOR PER A PAVIMENT

