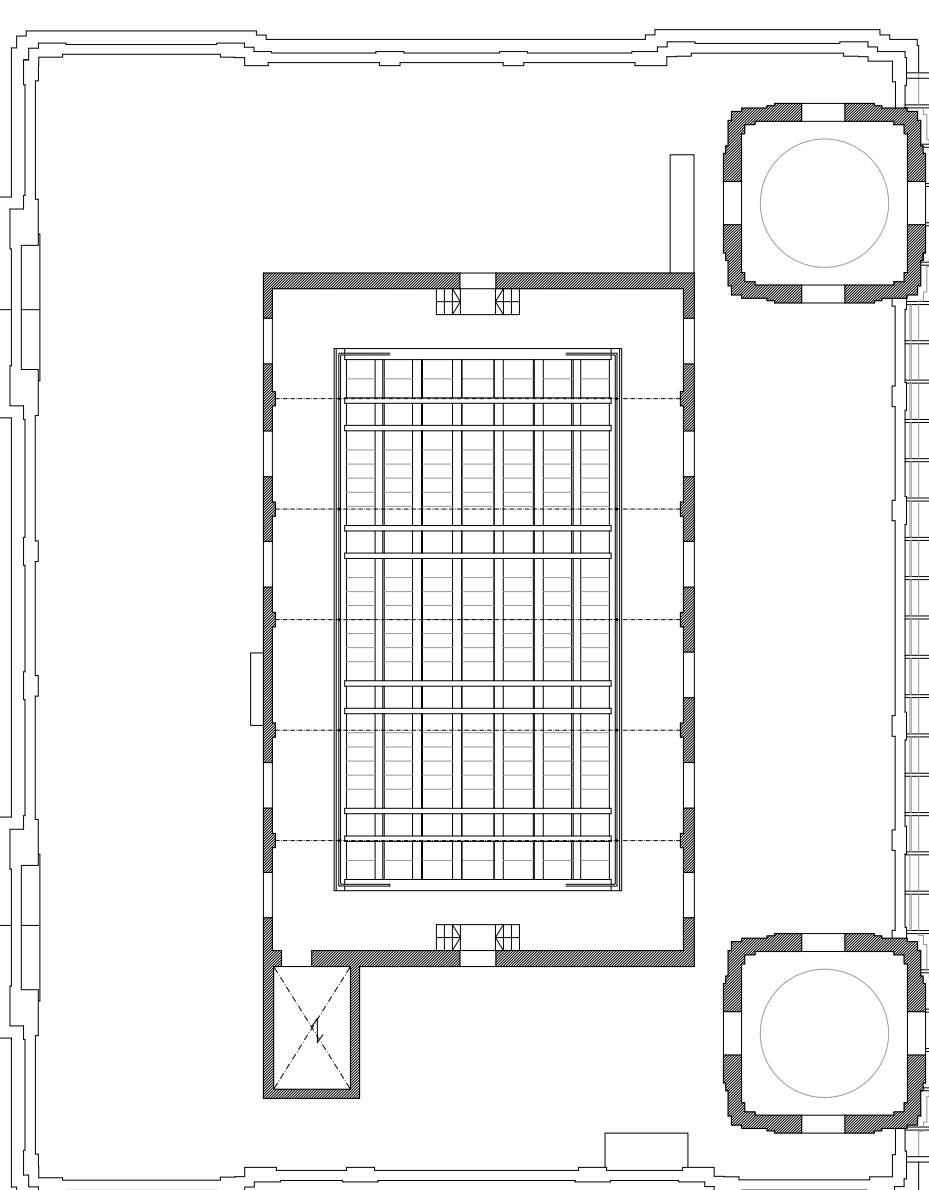
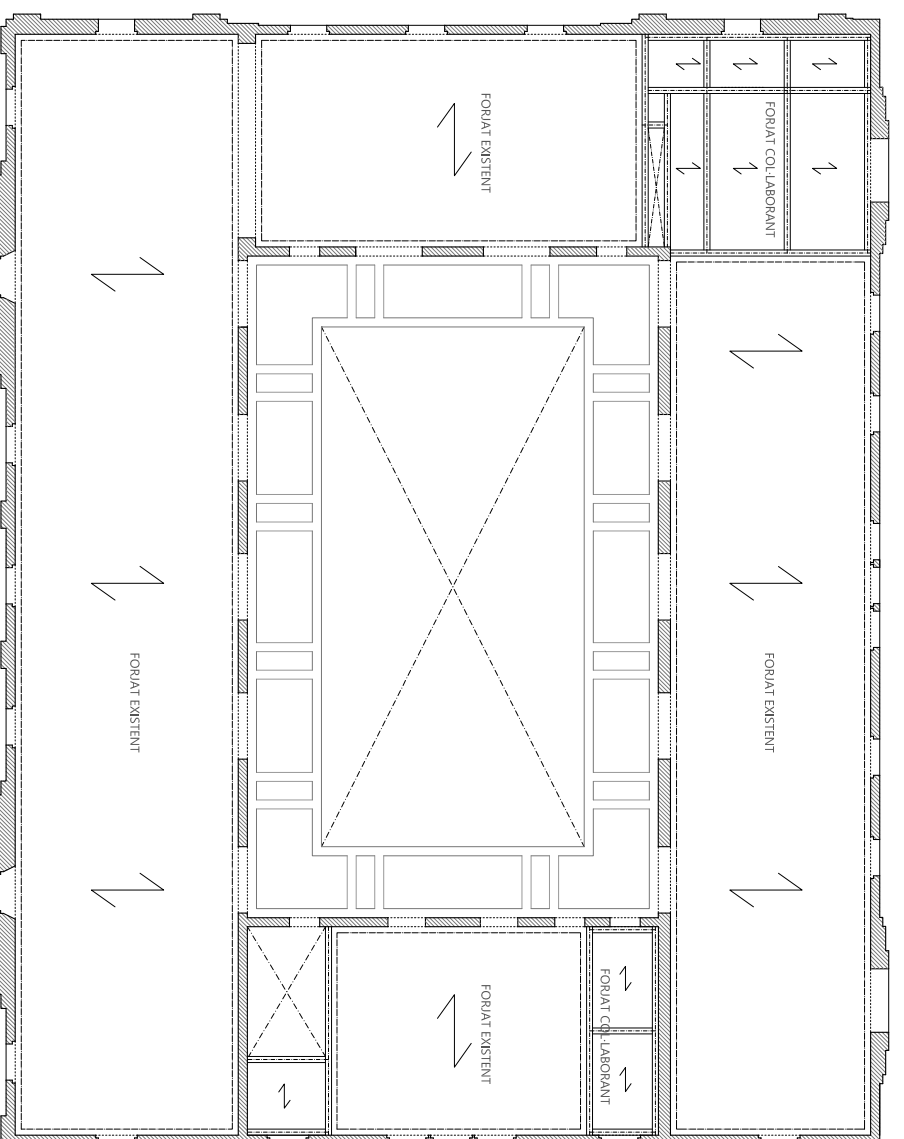
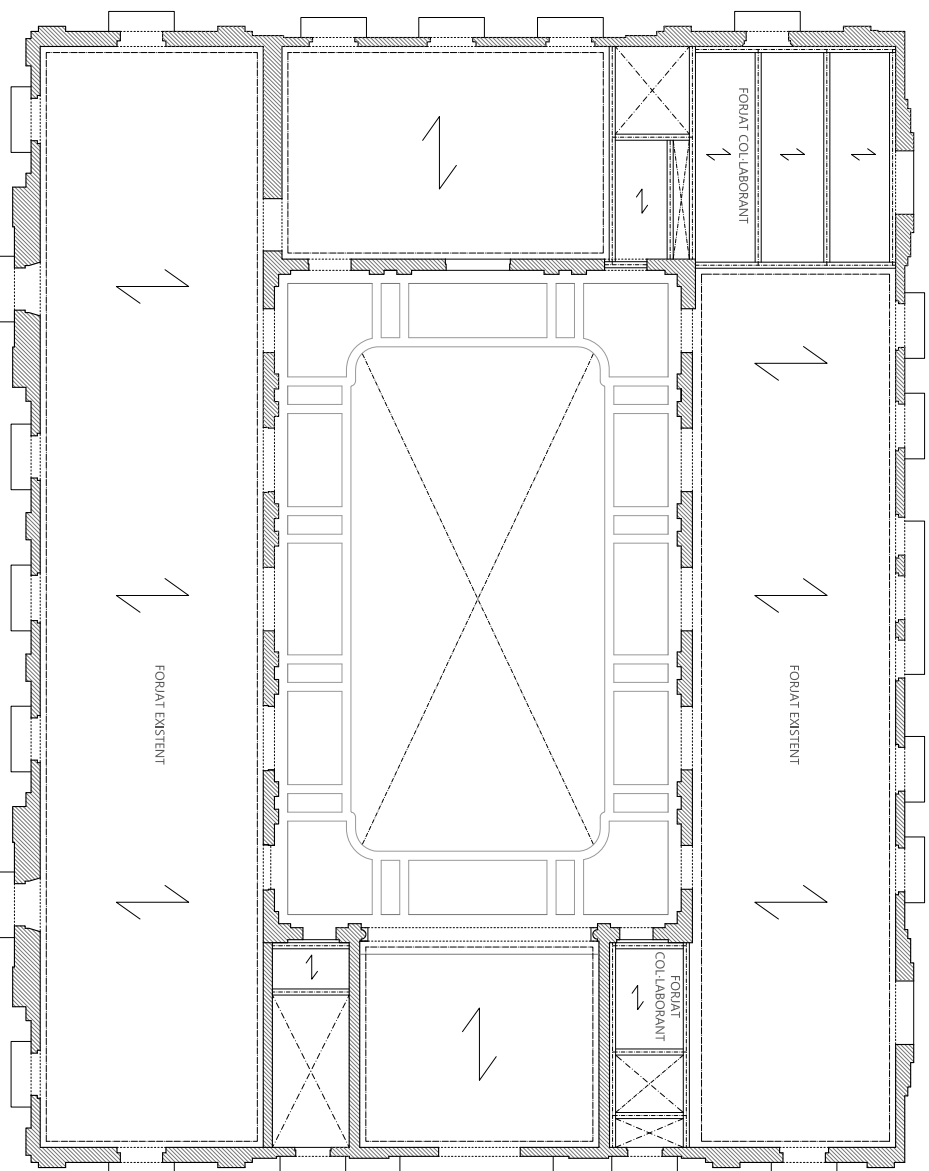


COBERTA P. TERCERA



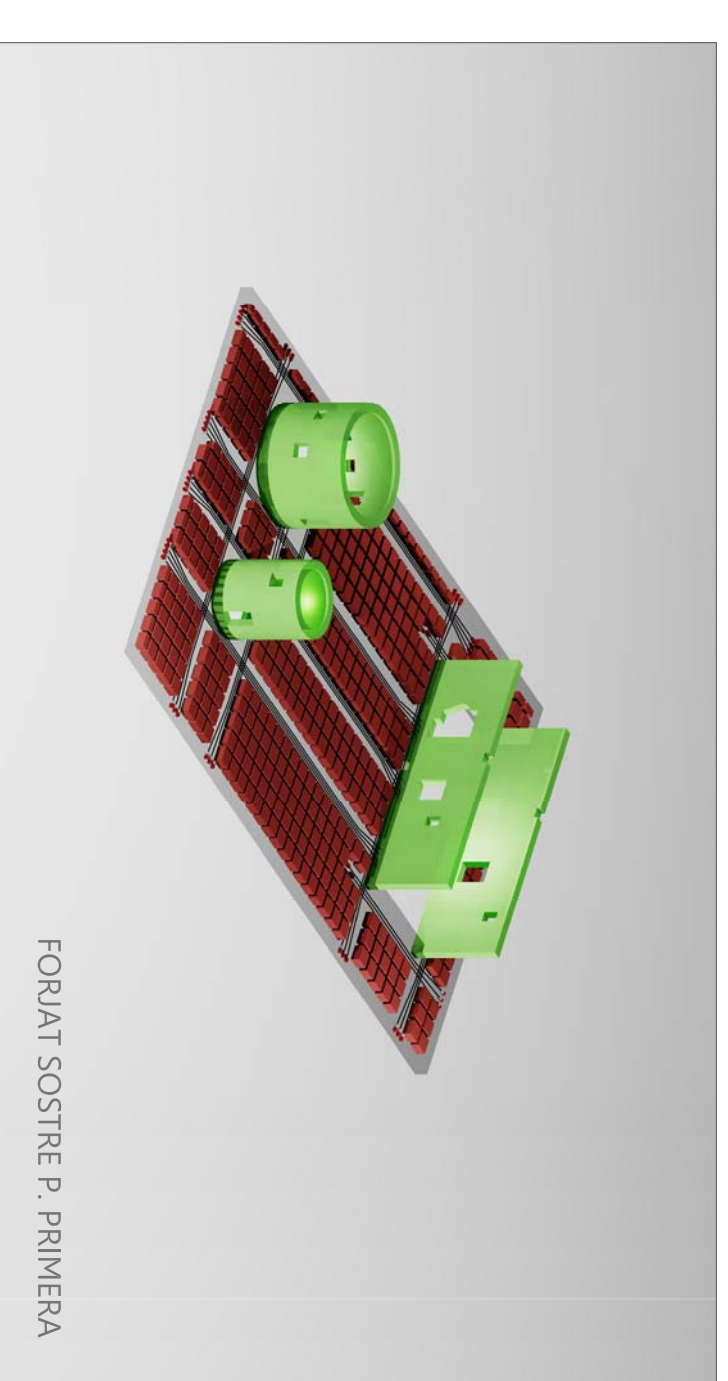
FORJAT SOSTRE P. PRIMERA

FORJAT SOSTRE P. PRIMERA

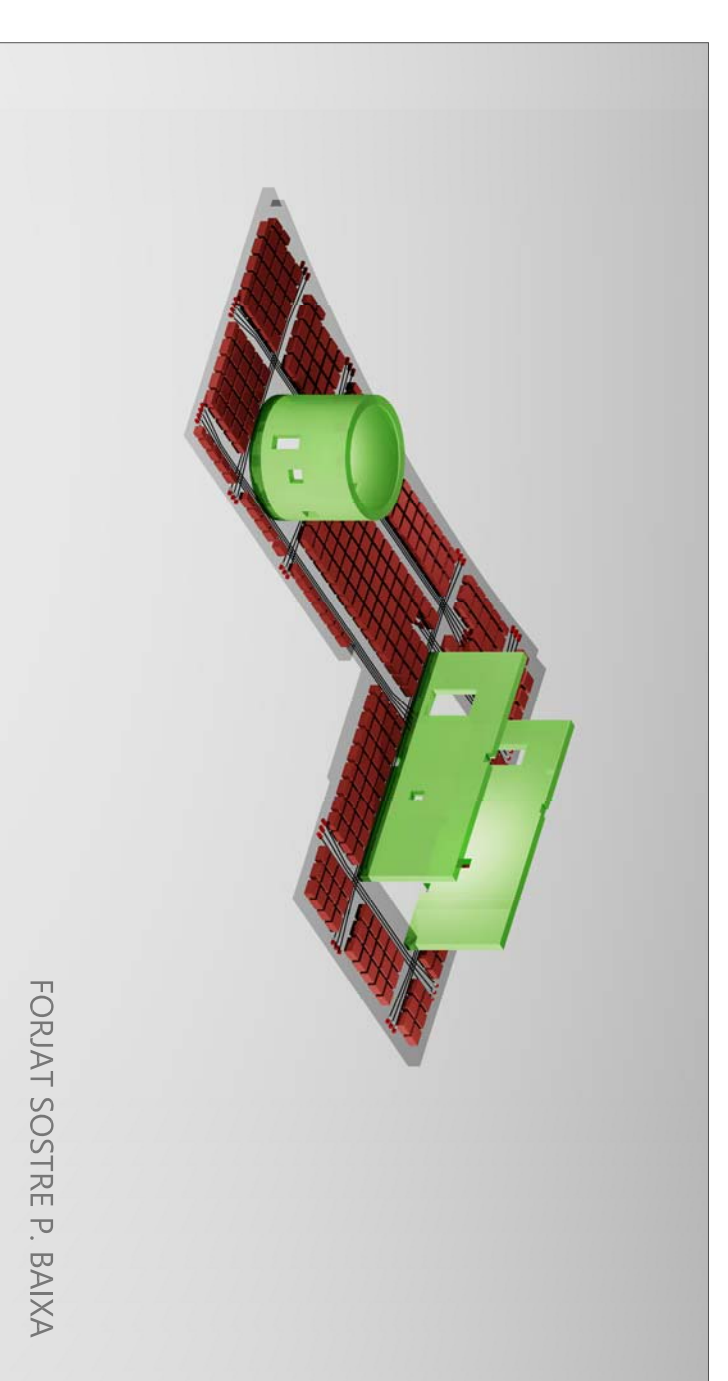
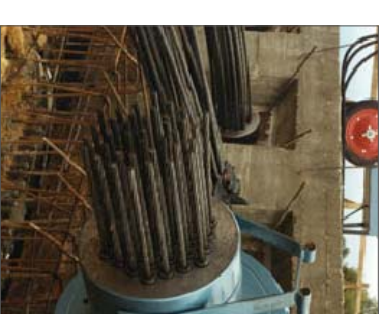
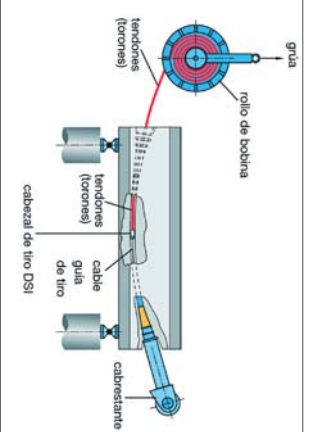
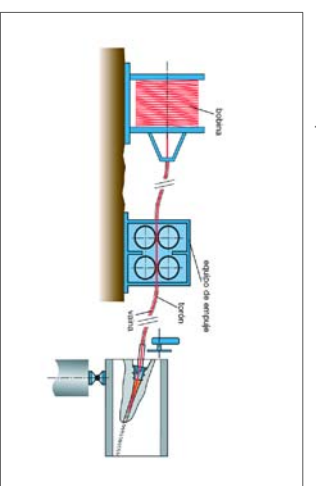
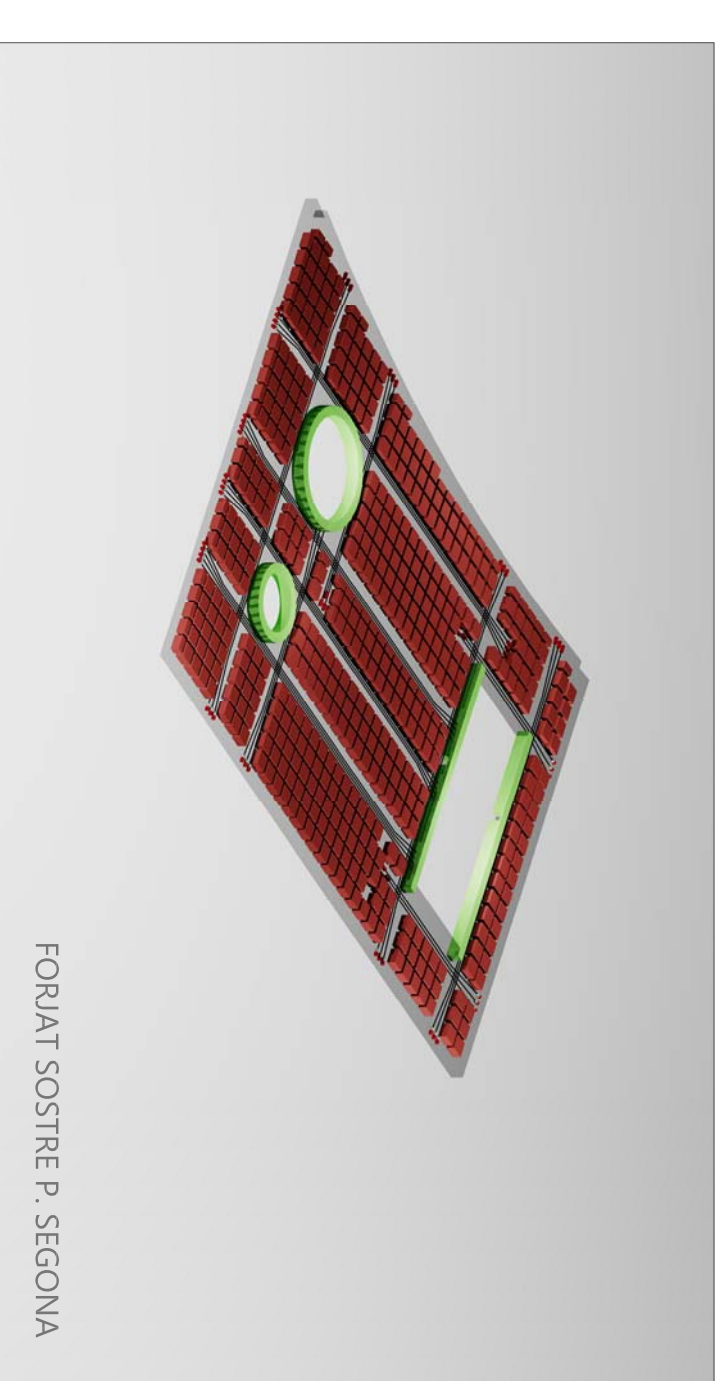


FORJAT SOSTRE P. SEGONA

FORJAT SOSTRE P. TERCERA



FORJAT SOSTRE P. SEGONA



FORJAT SOSTRE P. BAIXA

PROCEDIMENT EXECUCIÓ DEL POSTESAT

- 1 Col·locació de trompetes en beines.
Les beines s'han de col·locar en el mateix moment que es disposa l'armat, subjectant-les a l'armat passiu.
Les plaques de repartiment s'han de fixar a l'encofrat.

- 2 Enflar dels cordons.
Com veurem, s'ha previst el formigonat per a evitar que la beina es deformi o es trenqui durant el formigonat i no es pugui enflar els tendons.

- 3 Testat del tendó.
Un cop formigonat i desencofrant es disposen els caps dels ancoratges i les curves i es tensen els tendons.

- 4 Tall de les puntes i segellar dels caixetins.
Quan s'han assolit les tensions previstes cal tallar les puntes dels tendons, disposar en els caixetins uns tubs pels quals s'injectarà morter i segellar els caixetins.

- 5 Injecció.
Cal netejar primer amb aigua els olis hidrosolubles, necessaris per a enflar els tendons, posteriorment per a treure aquesta aigua i possibles restes s'injecta aire. Una volta s'han netejat els conductes es pot injectar el morter.

ENCAVALLADA COBERTA P. TERCERA

HIBRIDS DE CÀLCUL

Pes propi (segons càlcul)
Càrregues mortes 40 kg/m²
Càrregues vives 50 kg/m²
Sobrecàrrega de vent 50 kg/m²

S'ha escollit el perfil que més superfície de superfície superior té i més superfície de superfície inferior té.
Sobre el perfil hi ha una càrrega distribuïda de 8,211 kN/m + pes propi.

PERILLS ORINGUITS
Corda superior O-175x5
Corda inferior O-175x5
Diametres O-50x3
Verticals O-50x3

