

	ALBAÑAL AGUAS NEGRAS
	ALBAÑAL AGUAS NEGRAS FALSO TECHO
	ALBAÑAL AGUAS PLUVIALES
	ALBAÑAL AGUAS PLUVIALES FALSO TECHO
	ALBAÑAL AGUAS GRISES
	ALBAÑAL AGUAS GRISES FALSO TECHO
	BAJANTE AGUAS NEGRAS (N)
	BAJANTE AGUAS PLUVIALES (P)
	BAJANTE GRISES (G)
	PUNTO DE DESAGÜE
	SUMIDERO
	CANAL CON REJILLA TIPO HAURATON EXTERIOR

LOS TRAMOS SUJETOS A LOS PARAMENTOS DEBERAN TENER UN ESPACIO SUFICIENTE PARA PERMITIR LAS DILATACIONES DEL MATERIAL

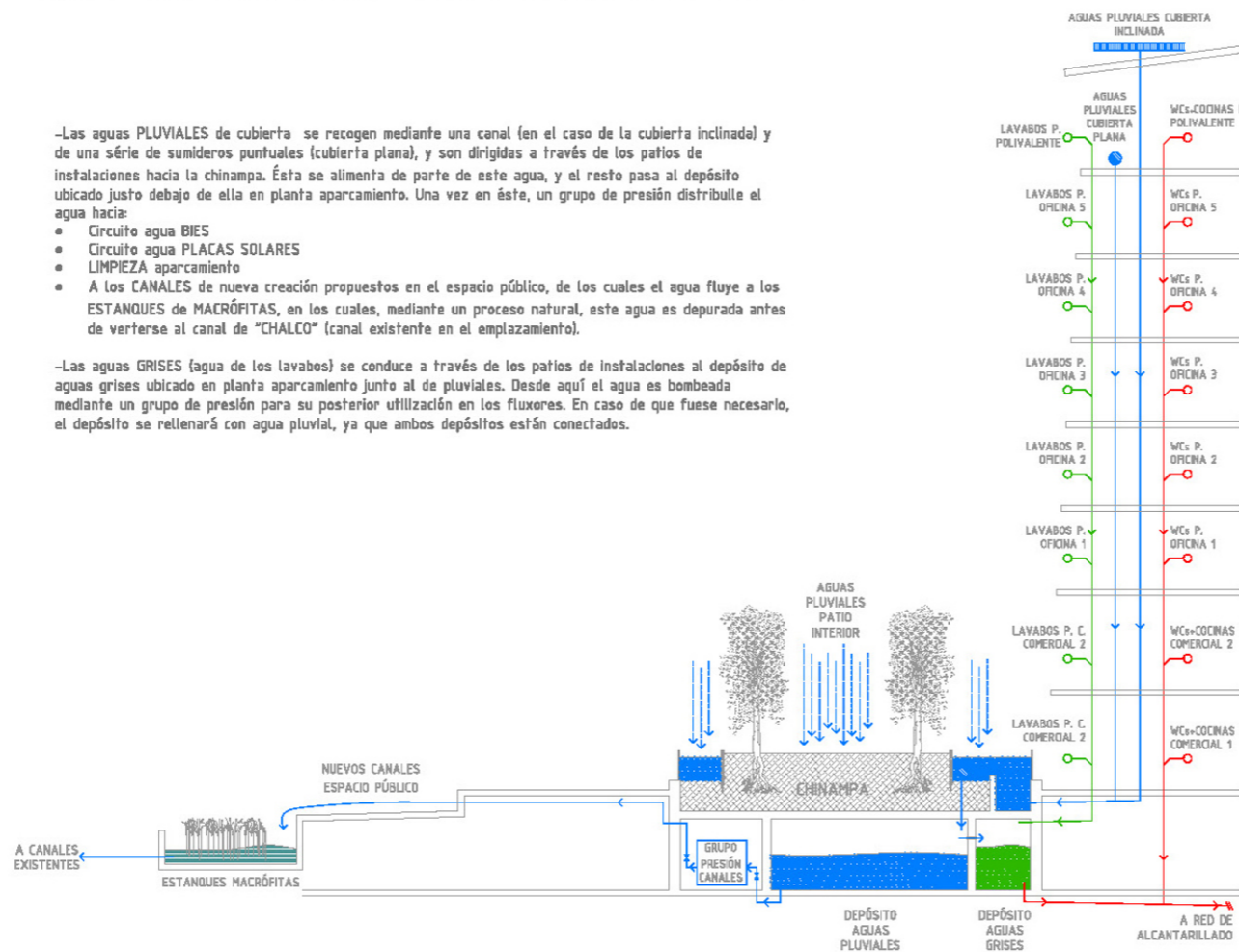
LA UBICACIÓN DEFINITIVA DE LOS ELEMENTOS DEBE REPLANTEARSE EN OBRA

ESQUEMA DE EVACUACIÓN Y REUTILIZACIÓN DE AGUAS NEGRAS, PLUVIALES Y GRISES

-Las aguas PLUVIALES de cubierta se recogen mediante una canal (en el caso de la cubierta inclinada) y de una serie de sumideros puntuales (cubierta plana), y son dirigidas a través de los patios de instalaciones hacia la chinampa. Ésta se alimenta de parte de este agua, y el resto pasa al depósito ubicado justo debajo de ella en planta aparcamiento. Una vez en éste, un grupo de presión distribuye el agua hacia:

- Circuito agua BIES
- Circuito agua PLACAS SOLARES
- LIMPIEZA aparcamiento
- A los CANALES de nueva creación propuestos en el espacio público, de los cuales el agua fluye a los ESTANQUES de MACRÓFITAS, en los cuales, mediante un proceso natural, este agua es depurada antes de verse al canal de "CHALCO" (canal existente en el emplazamiento).

-Las aguas GRISES (agua de los lavabos) se conduce a través de los patios de instalaciones al depósito de aguas grises ubicado en planta aparcamiento junto al de pluviales. Desde aquí el agua es bombeada mediante un grupo de presión para su posterior utilización en los fluxores. En caso de que fuese necesario, el depósito se rellenará con agua pluvial, ya que ambos depósitos están conectados.



CRITERIOS DE SANEAMIENTO

-SISTEMA SEPARATIVO de evacuación de aguas NEGRAS, PLUVIALES y GRISES.

.NEGRAS: Vertido directo a la red de alcantarillado

.PLUVIALES: Reutilización para:

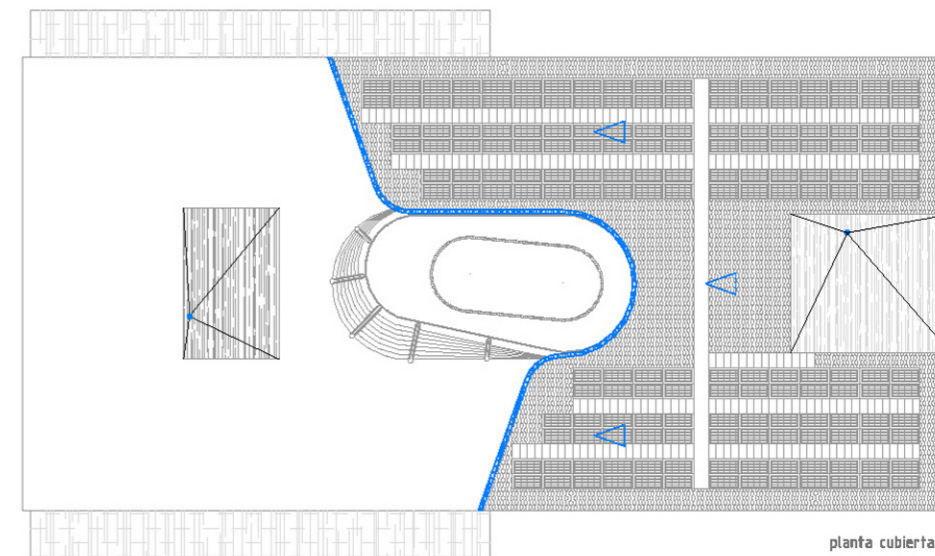
- Mantenimiento CHINAMPA
- LIMPIEZA APARCAMIENTO
- CANALES espacio público
- Circuito PLACAS SOLARES
- BIES

.GRISES: Reutilización para WC (fluxores)

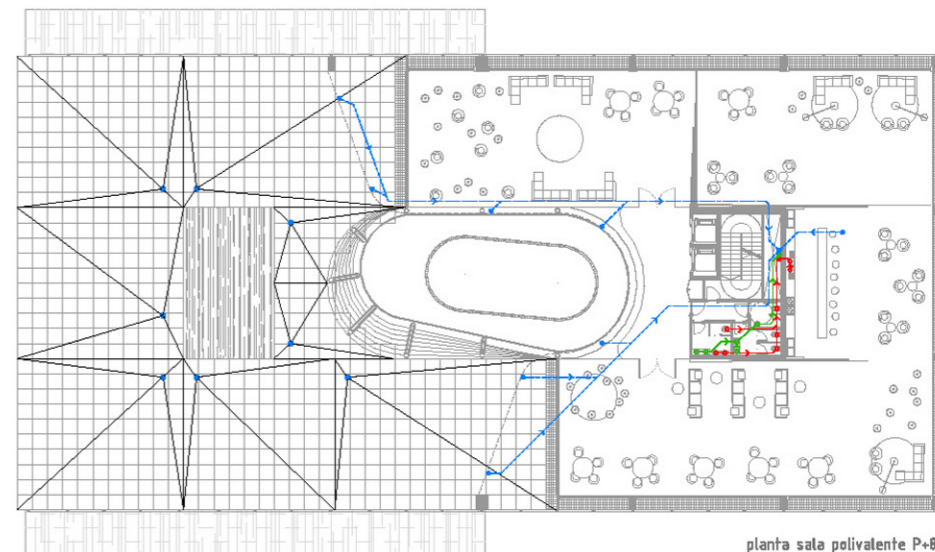
- Se dispone de DEPÓSITOS SEPARADOS para aguas grises y pluviales, aunque conectados entre ellos (de pluviales a grises). Ambos depósitos pueden llegar a rellenarse con agua de la red, en caso de que fuese necesario.

- El RECORRIDO de la red será el más SENCILLO posible para conseguir una circulación natural que funcione por gravedad, evitando los cambios bruscos de dirección y utilizando piezas especiales adecuadas. Se garantiza una PENDIENTE del 2% en todos los recorridos de saneamiento.

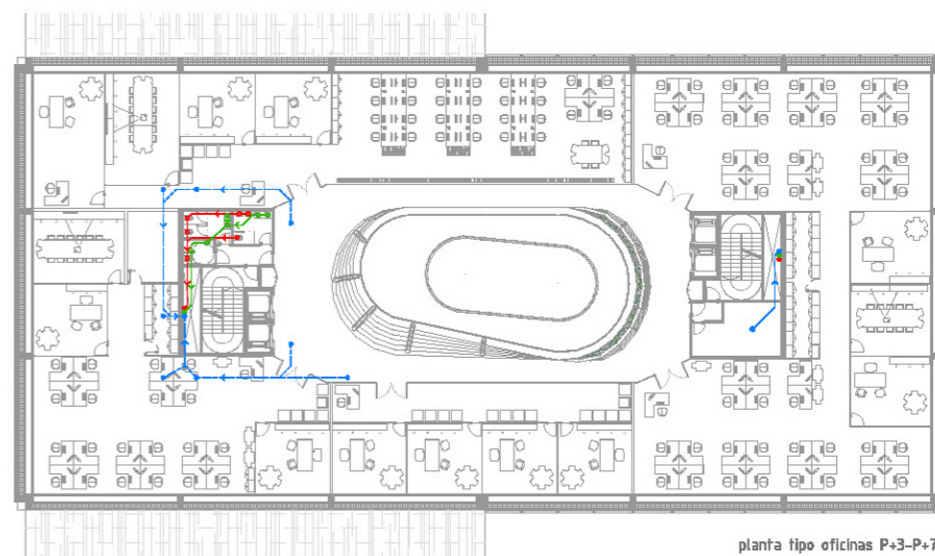
- Se establecen unos diámetros mínimos del sifón y derivación individual (mm), corresponden a la tabla 4.1 del CTE. Los diámetros de las derivaciones individuales serán válidos para ramales individuales en los cuales la longitud sea igual a 1.5m.



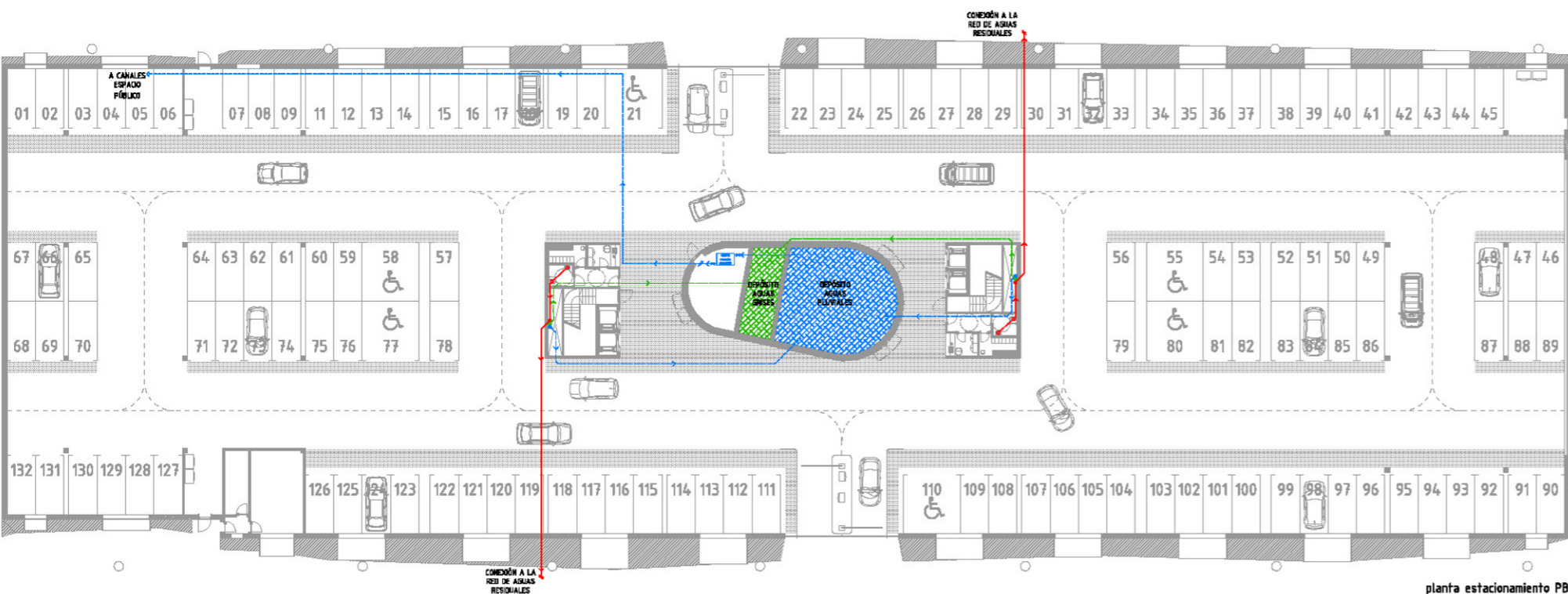
planta cubiertas



planta sala polivalente P+8



planta tipo oficinas P+3-P+7



planta estacionamiento PB