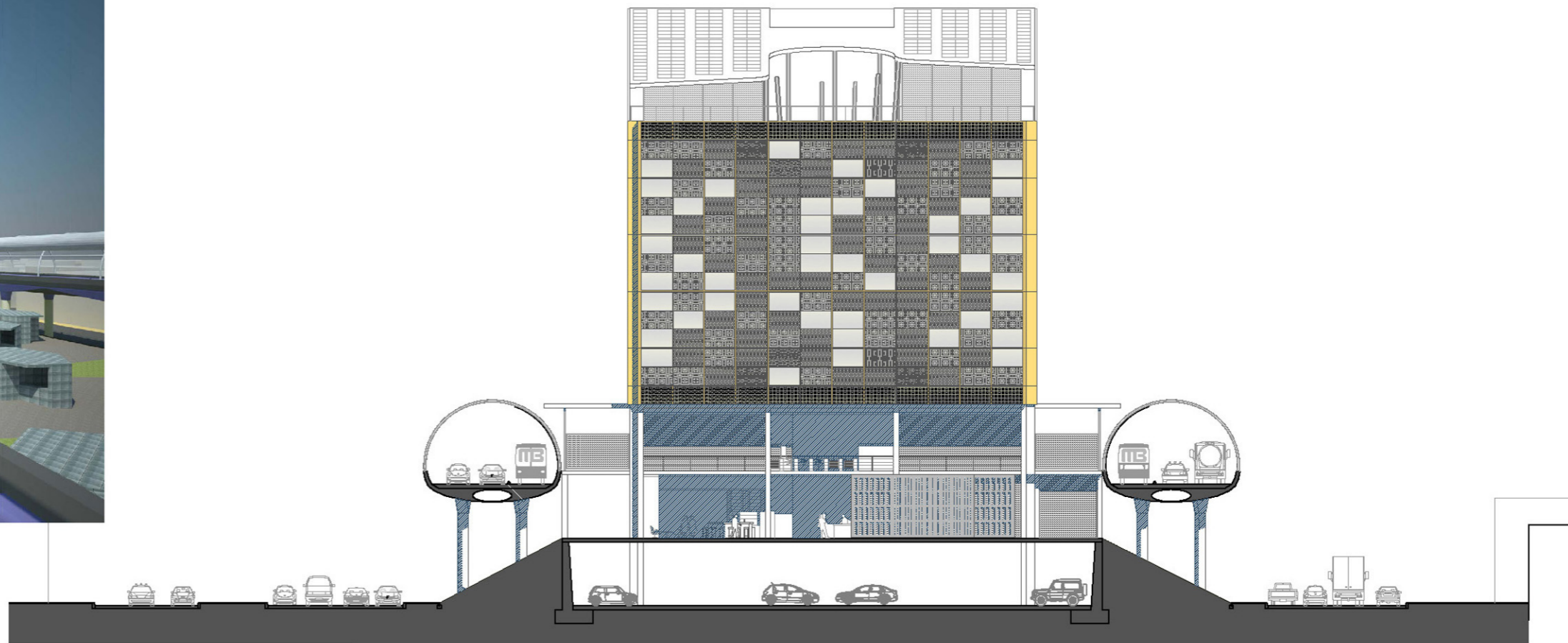


vista desde el carril segregado para el metrobús del periférico hacia el mercado que lleva al centro comercial



alzado SO esc. 1:200

acceso a estación de metrobus y centro comercial desde el mercado que llega del parque urbano.



alzado NE esc. 1:200

gradería que conecta la segunda planta del centro comercial con los equipamientos deportivos.

