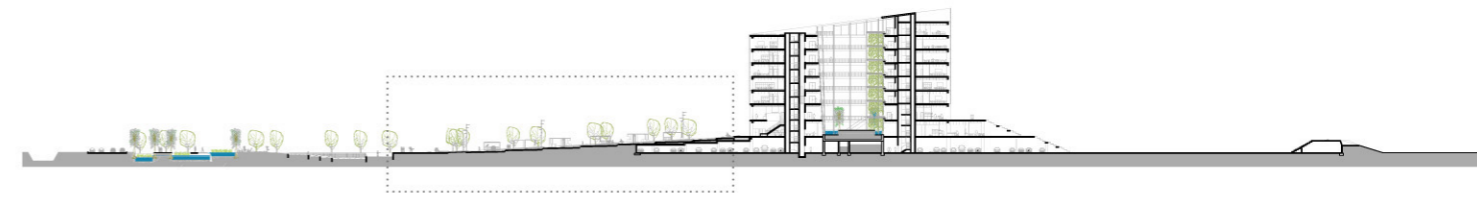


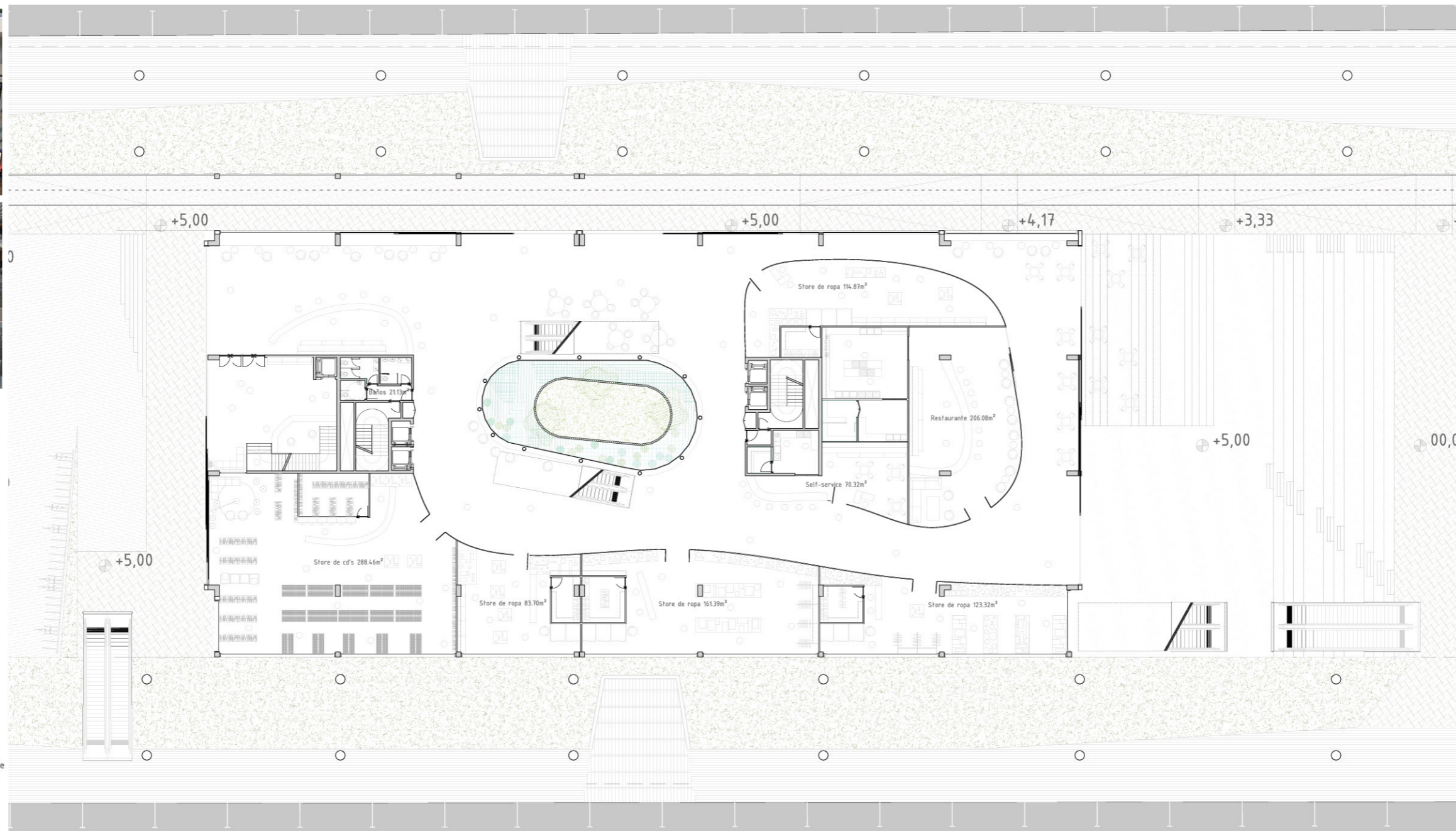
# seccion zona de mercado y planta comercial abierta

espacio interior abierto --- espacio interior cerrado..

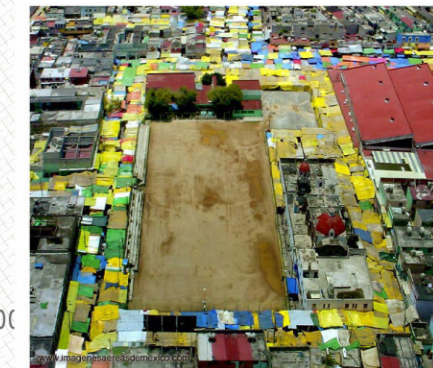
la planta comercial se integra con el espacio público abierto de forma que se establezca una continuidad en el mismo y dotandolo de una actividad comercial. A su vez se toma el patio como eje vertebrador de la relacion entre los distintos locales y la peatonalidad discurren de las comunicaciones verticales.



pavillon ANTARA  
ejemplo de centro comercial abierto en México.



TiangusNeza y Tepito  
claro ejemplo de la densa actividad comercial de los vendedores ambulantes a los que en este proyecto se los toma como un hecho que no hay que evitar sino controlar.  
Los vendedores ambulante suelen acolmar todos los espacios libres publicos de la ciudad por ello se les ofrece unos espacios bajo vias para que se instales de una forma mas ordenada.



primera planta centro comercial a +5,18 mts.  
esc. 1:150

ubicada sobre el talud que contiene el estacionamiento de coches y en continuidad con el mercado.

seccion longitudinal por la zona en pendiente del mercado. esc. 1:150

es la zona de transición entre el parque y la primera planta comercial elevada. El mercado es un programa de tipo efimero que permite facilmente el cambio de uso.

