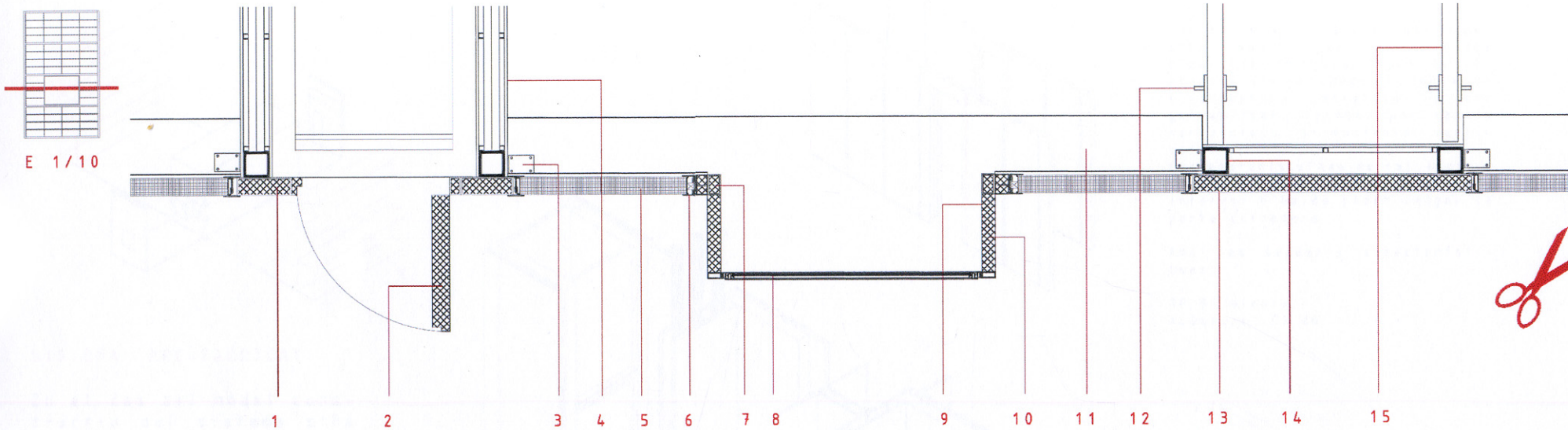
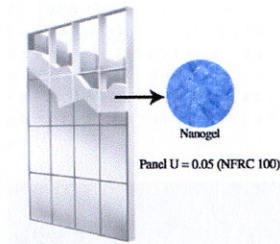


# . 020 SECCIÓ HORIZONTAL FAÇANA + DETALL COBERTA + FORJAT INTERIOR



FAÇANA KALWALL



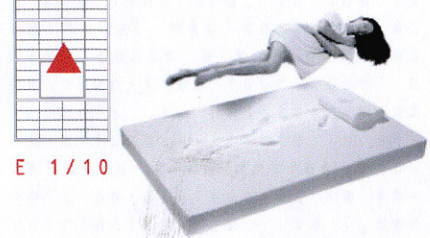
Kalwall es un panell composite autoportant, aïllant i difusor de la llum, mesures de 240x90x7cm

Dades tècniques

R: 20 (U = 0.05  
 Btu/hr/ft<sup>2</sup>/°F, or 0.3  
 W/m<sup>2</sup>K)  
 Transmissió de llum:  
 11%  
 Factor Solar: 0,08  
 Reacció al Foc: M1  
 Transmissió acústica:  
 35 STC

1. Panell tipus sandwich color gris de poliuretà de 250x100x7 cm
2. Aïllament de poliestiré extrudit de 4 cm de gruix.
3. Placa d'acer galvanitzat en forma de L de 10x7 cm
4. Aplacat de guix laminat col.locat sobre rastells i montants. Distància montants 60 cm.
5. Panell Kalwall amb Nanogel color translúcid de 240x90x70 cm.
6. Fixació mitjançant la utilització del sistema kalwall.
7. Perfil tubular d'acer galvanitzat de 6x4x240 cm
8. Vidre de baixa emissivitat tipus Climalit amb càmera d'aire i marc d'alumini amb rotura de pont tèrmic 4+4/6/+4
9. Xapa de zinc engatillada mitjançant junta alçada. Espesor de la xapa 0.8 mm
10. Aïllament de polièstiré extrudit de 4 cm de gruix.

FORJAT LLIT



COBERTA

