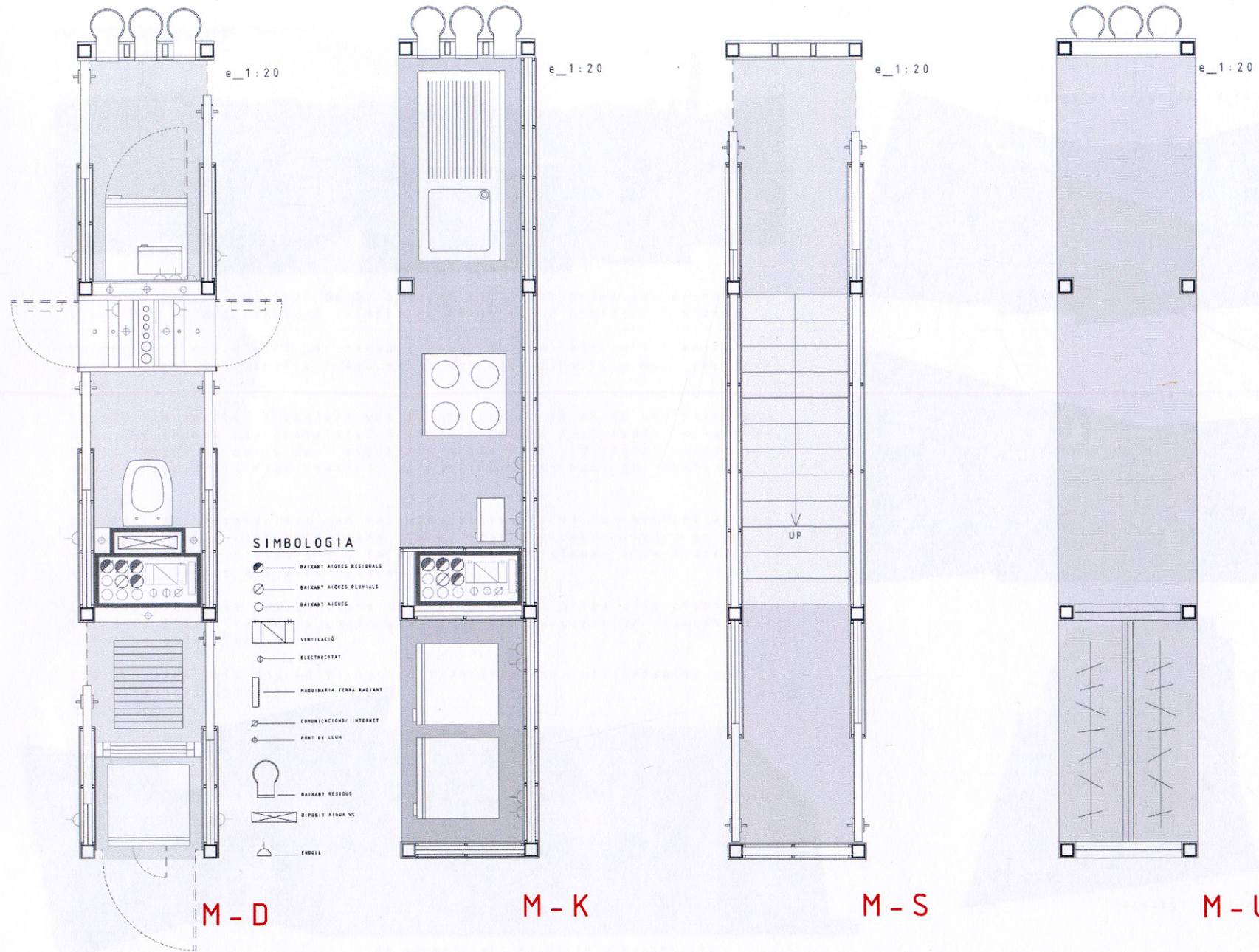
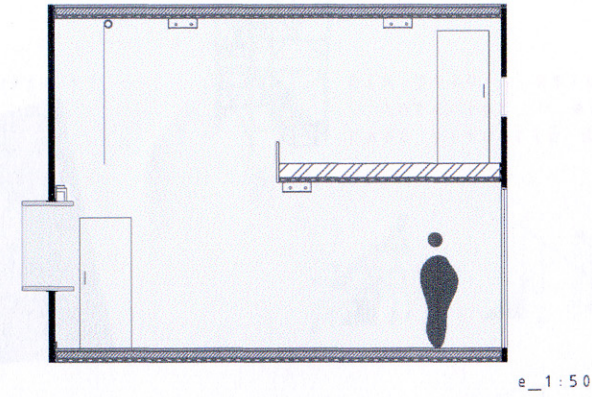


. 005 LA CÈLLULA



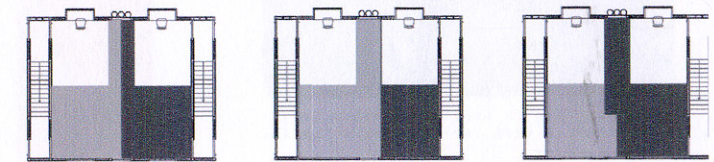
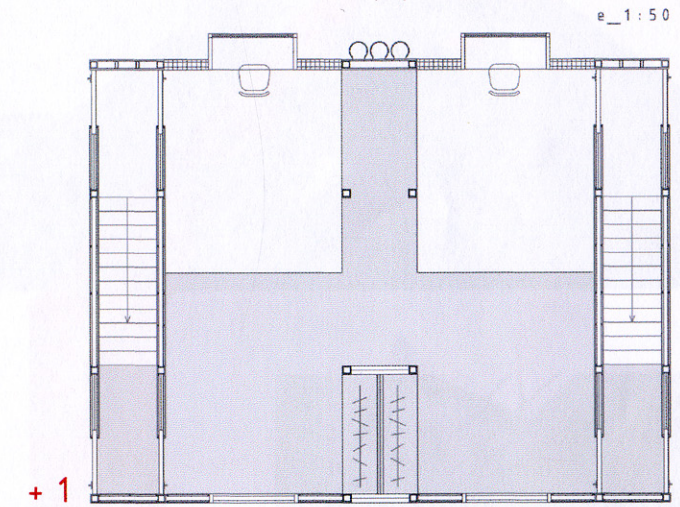
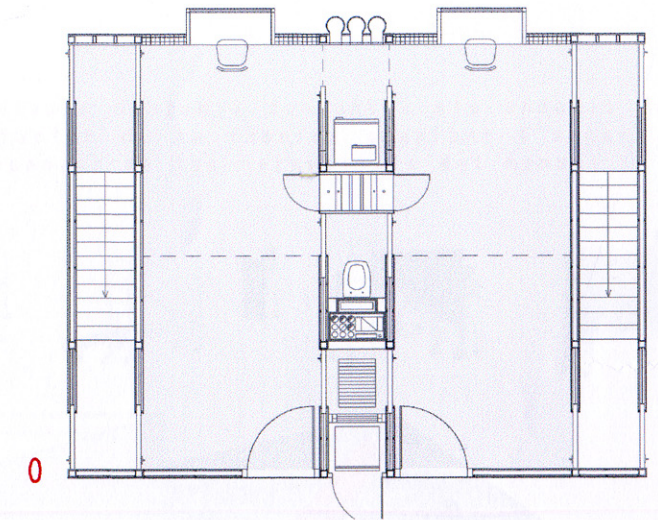
SECCIÓ



La cèl.lula de 60 m³ és l'espai més íntim de l'estudiant, està servida per els mòduls que té a banda a banda que son compartits amb l'estudiant veí.

Es com aquelles habitació d'hotel on es poden obrir les portes dels mòduls i així permetre la comunicació interna entre elles. La cèl.lula s'han concebut amb un altell on el propi forjat ja conté el "matalàs" i la façana que conte la finestra es alhora taula-estantaria.

Per tant l'estudiant l'únic que hauria d'anar a comprar a l'Ikea son els llençols, la tovallola i la cadira. El pis superior permet diferents combinatòries de cada estudiant.



Combinatòria pis superior