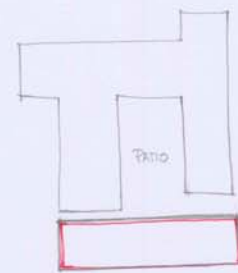
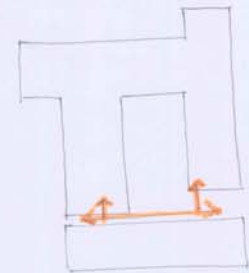


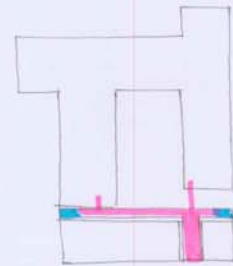
MEJORA DEL ESPACIO VERDE PARA LA CIUDAD



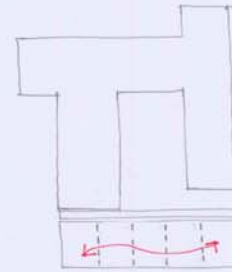
EDIFICIO TAPON, CONTORNA LA ISLA DE MANZANA CERRADA



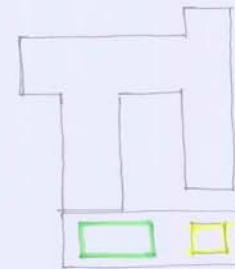
CIRCULACION EN PEINE PERMITE CONEXION CON EL EDIFICIO EXISTENTE



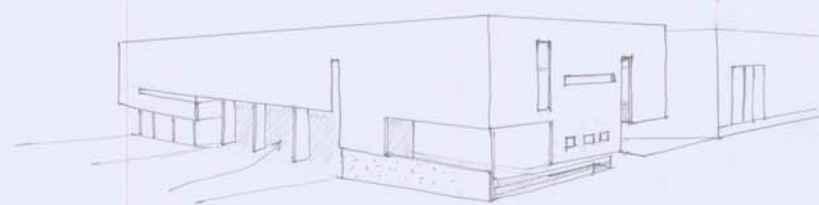
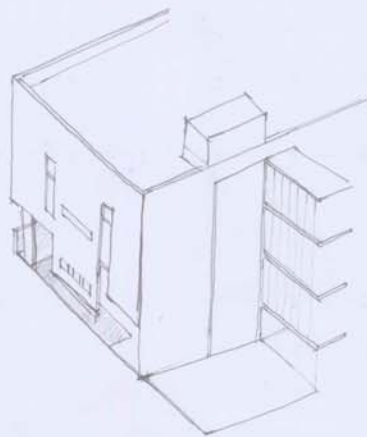
ELEMENTO DE CIRCULACION Y SERVICIOS



FLEXIBILIDAD INTERIOR MEDIANTE EL USO DE TABIQUES MÓVILES



RECUPERACION DEL TERRENO EDIFICADO MEDIANTE UNA CUBIERTA ECOLÓGICA (ZONA VERDE Y ZONA CAPTADORA)



MAGDALENA ALVARADO SANTORO  
47597519-5

