

# 5.1 AIGUA I ENTORN NATURAL

## espai interior

### RENOVACIÓ DE L'AIGUA DE LA BASSA

El sistema ha de ser capaç de renovar tota l'aigua com a mínim un cop cada dos mesos (54 dies aproximadament segons càlculs), per tal que no es quedi estancada.

#### FILTRACIÓ DE LA TERRA

La velocitat amb què la terra filtra és un altre factor a tenir en compte, en funció del volum d'aigua de que disposem al mes. La velocitat a que es absorbeix aqüosa per la terra, podem projectar el volum de l'estanc.

Càlculant que la velocitat de filtració per a llims es de entre 10 -4 i 10-5cm/seg, per a una superfície de l'estany de 153m<sup>2</sup>, obtenim que el terra absorbeix entre 13,219l/dia i 1,321l/dia. finalment el mercat ens aporta 5.400l/dia. Amb aquestes dades podem dir que hi haurà aigua cada dia a l'estany.

CONSUM D'AIGUA AL MERCAT  
5400 l/dia - 5,4m<sup>3</sup>  
140400 litres - 140,4m<sup>3</sup>

aigües grises filtrades 2400l/dia aprox  
aigües neteja del mercat filtrades 3000 l/dia aprox

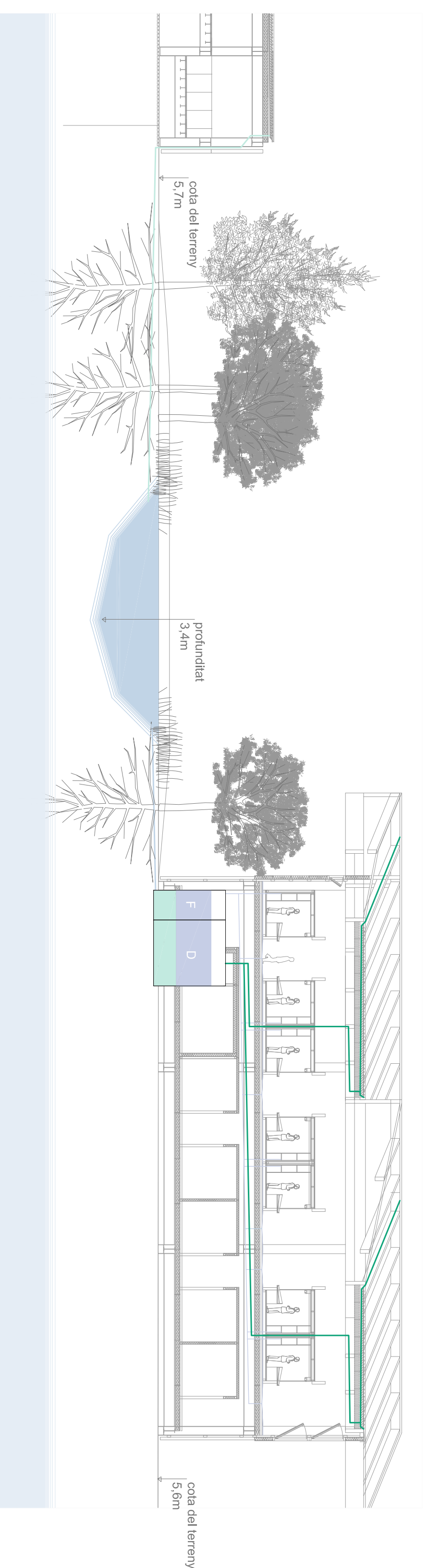
RECOLLIDA D'AIGUA DE COBERTA  
Es recoll una mitja aproximada de 11 litres, dels quals hem de tenir en compte que una part es quedarà retinguda per la vegetació de la coberta.

Coberta ajardinada 1047m<sup>2</sup>  
(perdues 50% absorció)  
Coberta (torxolàtica 1316m<sup>2</sup>  
Coberta antic mercat 1530m<sup>2</sup>  
1009m<sup>2</sup>  
(perdues 50% absorció)

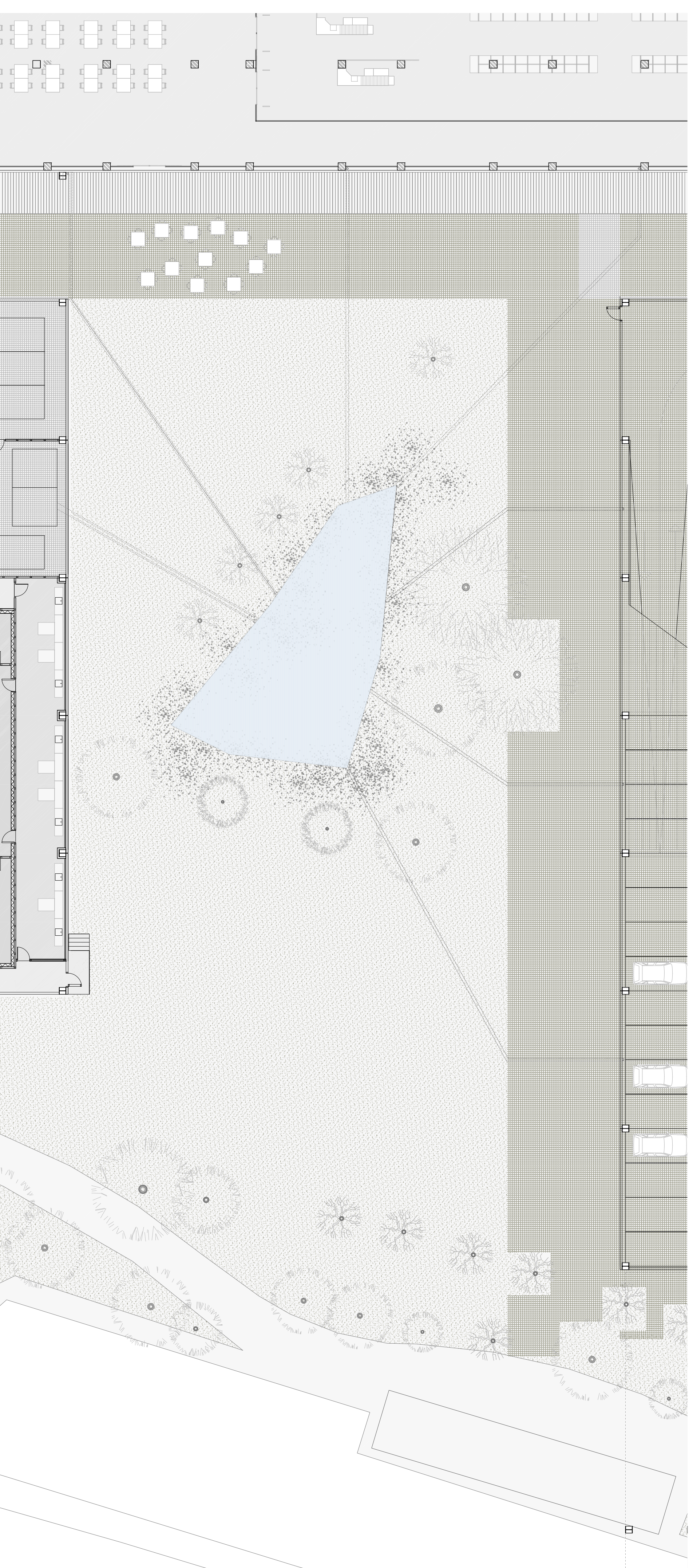
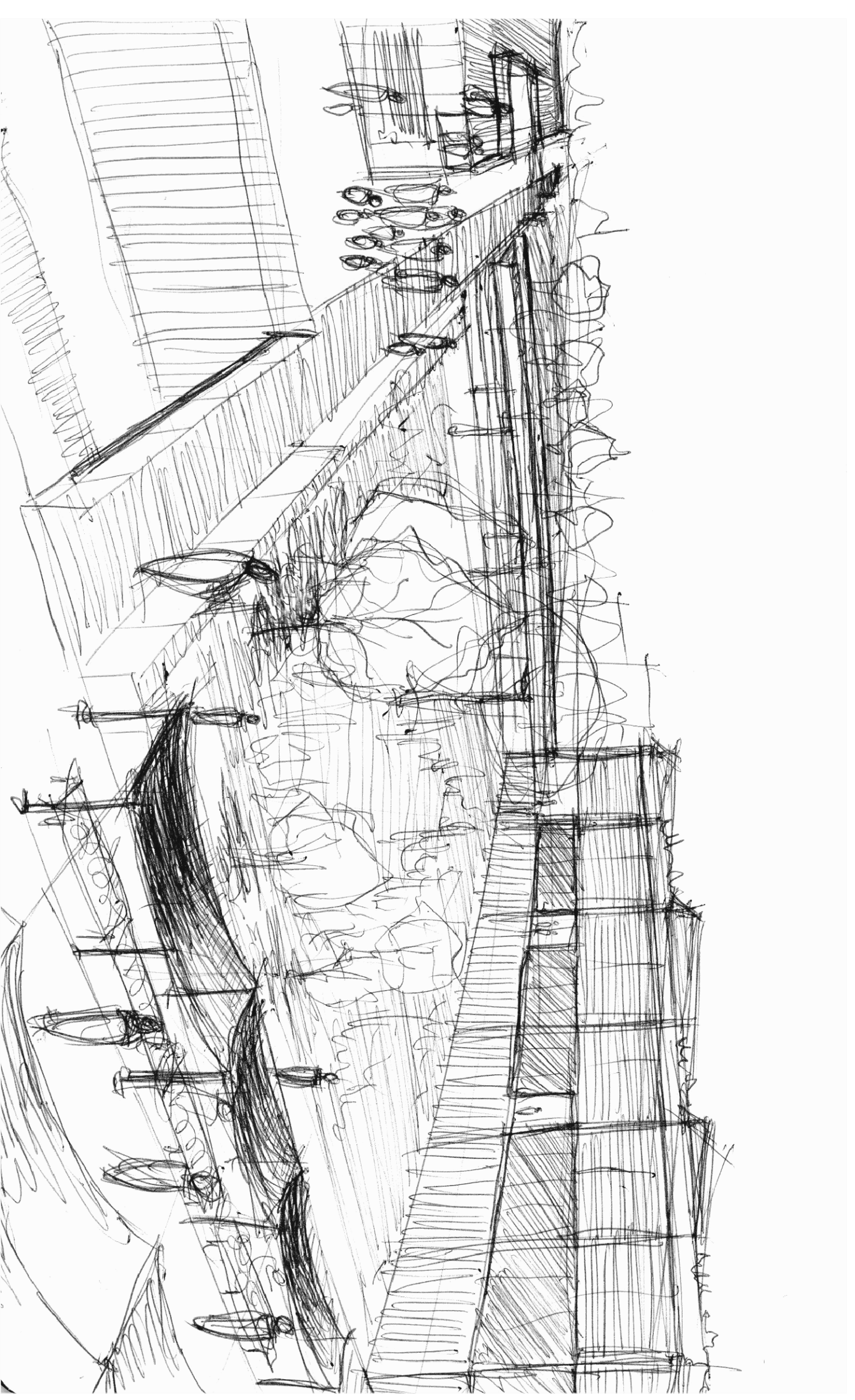
Superfície final útil de coberta 3912m<sup>2</sup>  
Milla de pluja mensual (de tots els anys, Atlas Climàtic Digital de Catalunya): 42,7 mm/mes  
167.042,4 litres -> 167m<sup>3</sup>/mes

Si destinem un volum per a l'estany de 460 m<sup>3</sup> aproximadament i ens arriben a l'estanc 307 m<sup>3</sup>/mes, l'aigua es renova 1,5 vegades al mes, queda dins d'uns païmetres acceptables.

SECCIÓ DE L'ENTORN NATURAL E 1:200



VISTA (des de la coberta del antic mercat i mirant cap al parc)



#### TIPUS DE VEGETACIÓ

		<b>XIPREER</b> Forma part de la vegetació pre-existent. Aobre de fulla perenne
		<b>MORESA</b> Forma part de la vegetació pre-existent. Aobre de fulla caduca, ofereix la millor ombra.
		<b>PI</b> Forma part de la vegetació pre-existent. Aobre de fulla perenne
		<b>POPULUS</b> Forma part de la vegetació existent. Aobre de fulla caduca
		<b>PLATAN</b> Forma part de la vegetació existent. Aobre de fulla caduca
		<b>JONCS</b> No forma part de la vegetació existent. Crecen a vores de l'aigua i són capaços de filtrar i depurar-la.