

2.12 PROPOSTA

gestió ecològica

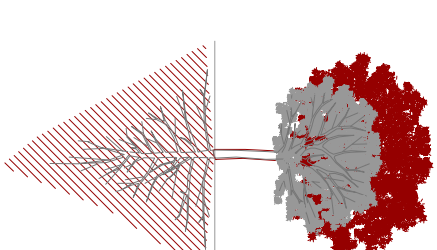


ESTUDI DE L'ESTAT ACTUAL

El sòl constitueix un conjunt complex, d'elements físics, químics i biològics que componen el substrat natural en el qual es desenvolupa la vida de la superfície dels continents. El sòl és l'habitat de microorganismes i petites animals, sense existir quasi cap comparança comparable amb els sistemes aquàtics. La forta tendència a la impermeabilització de les ciutats actuals destrueix aquest habitat, sobrecarrega les xarxes d'evacuació i empobreix el nivell freàtic, cosa que en una zona com aquesta pot significar un augment de la salinització del sòl emprionant un terreny que per ser liti de flu es caracteritza per la seva fertilitat i capacitat de contenir vida.

DIAGRAMES DE LA PROPOSTA - VEGETACIÓ

Un arbre necessita aproximadament el mateix espai que ocupa la seva copa per poder desenvolupar les arrels, si complim amb que creixerà segons es pugui produir aquest desenvolupament. El reservem un espai de sòl lliure d'obstacles d'un tamany al 30% major que la seva copa. En alguns casos es pot envair puntualment aquesta reserva de sòl, sempre que només sigui en una zona molt petita, com en un micropàrquing o pilotatge.

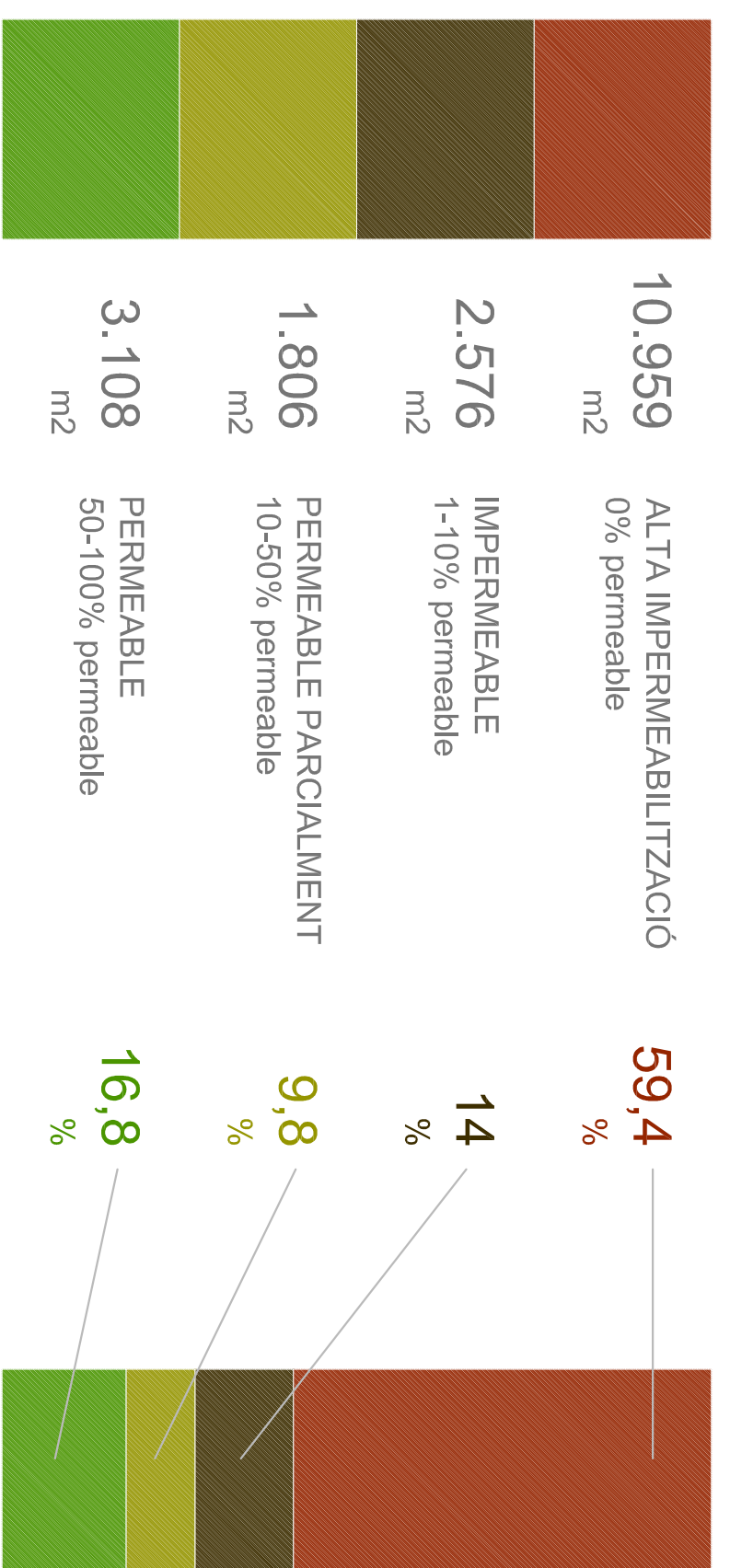


DIAGRAMES DE LA PROPOSTA - IMPERMEABILITZACIÓ DEL SÒL

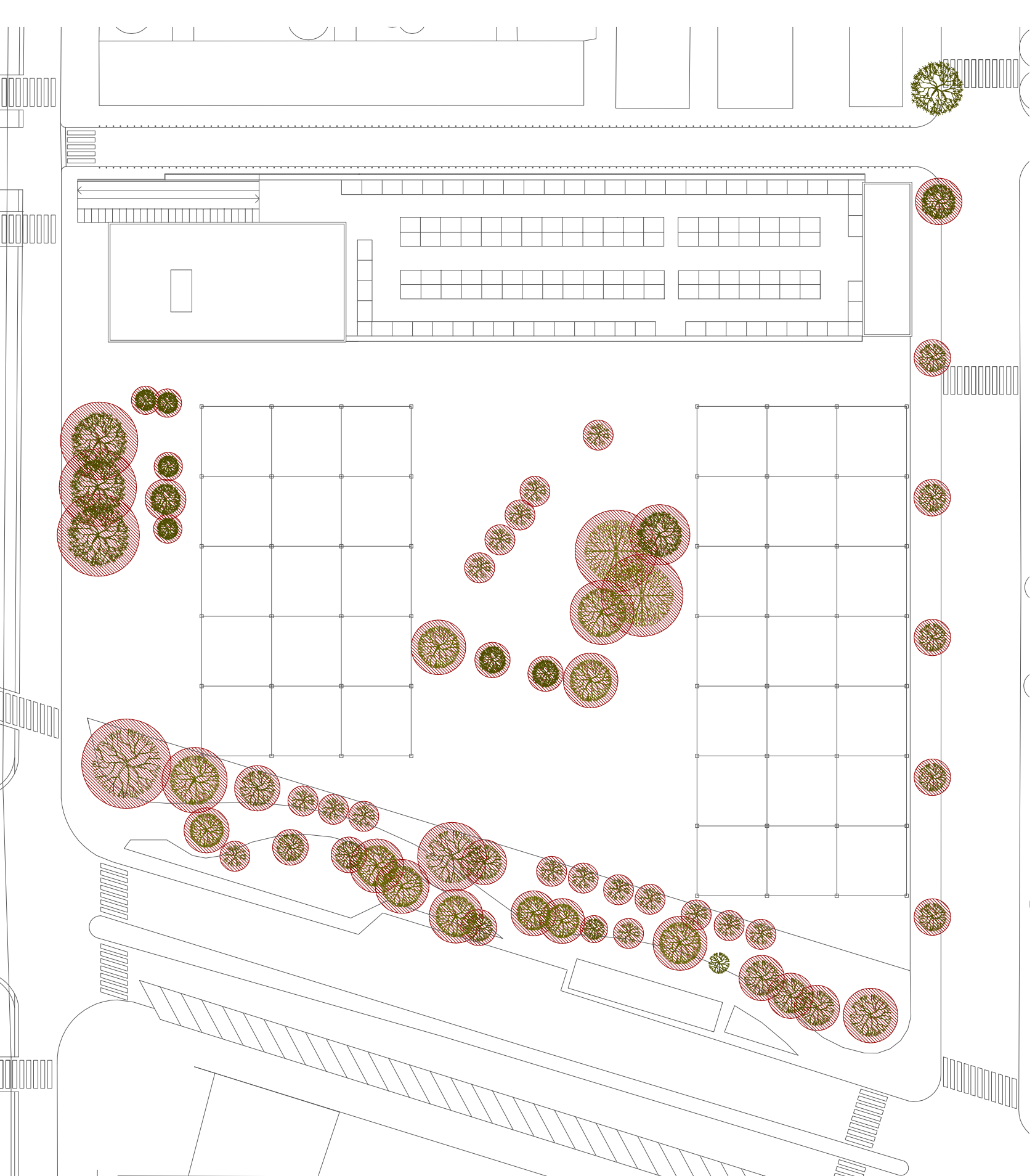
Tot i que aquest haurí d'estar per una menor impermeabilització del sòl que la resta de Barcelona i l'emplacament és una de les zones del horti on hi ha una proporció més alta de sòl natural, la proposta amplia aquestes proporcions i mira de minimitzar les superfícies impermeables. Es proposa un camí oposat a la tendència actual, s'han fet aparcaments soterranis i s'està pavimentant tot l'espai comunitari entre blocs.



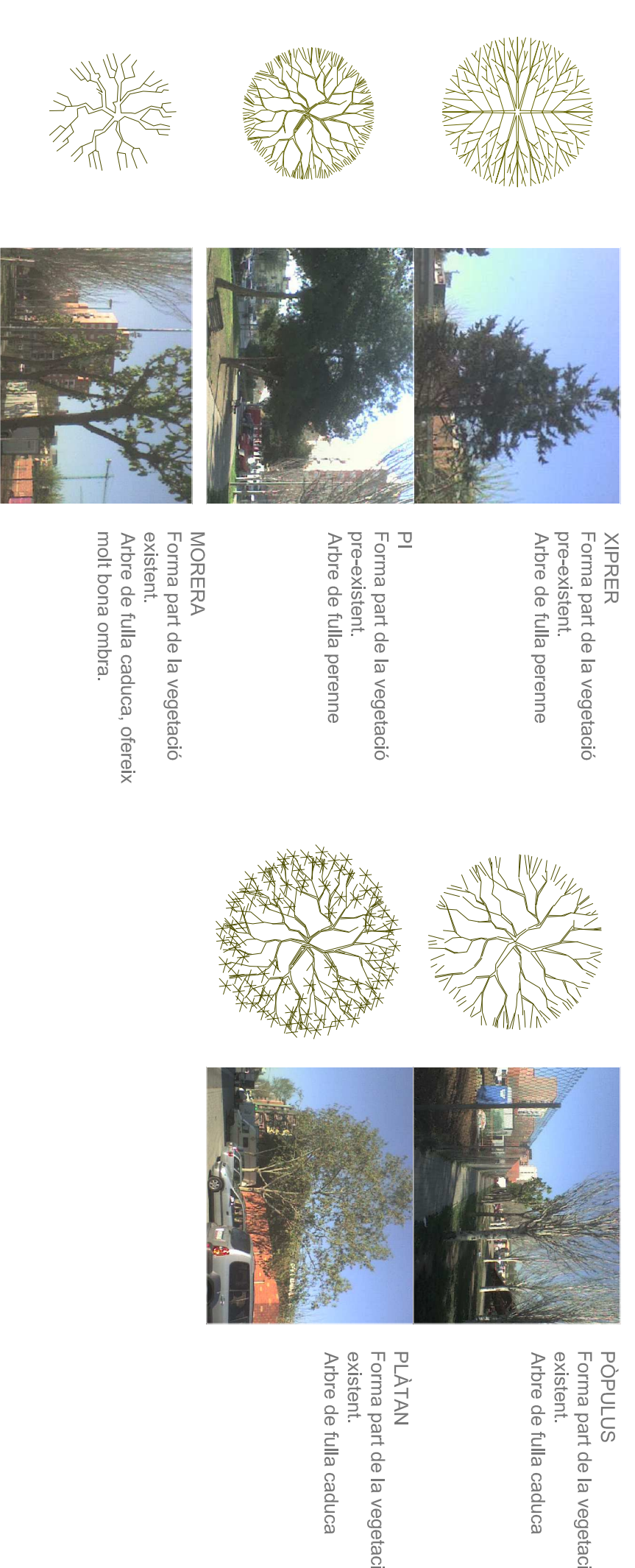
NIVELL D'IMPERMEABILITZACIÓ DEL SÒL



* superfícies de l'àmbit d'actuació comptades fins a eixos de carrer



TIPUS DE VEGETACIÓ



* superfícies de l'àmbit d'actuació comptades fins a eixos de carrer

