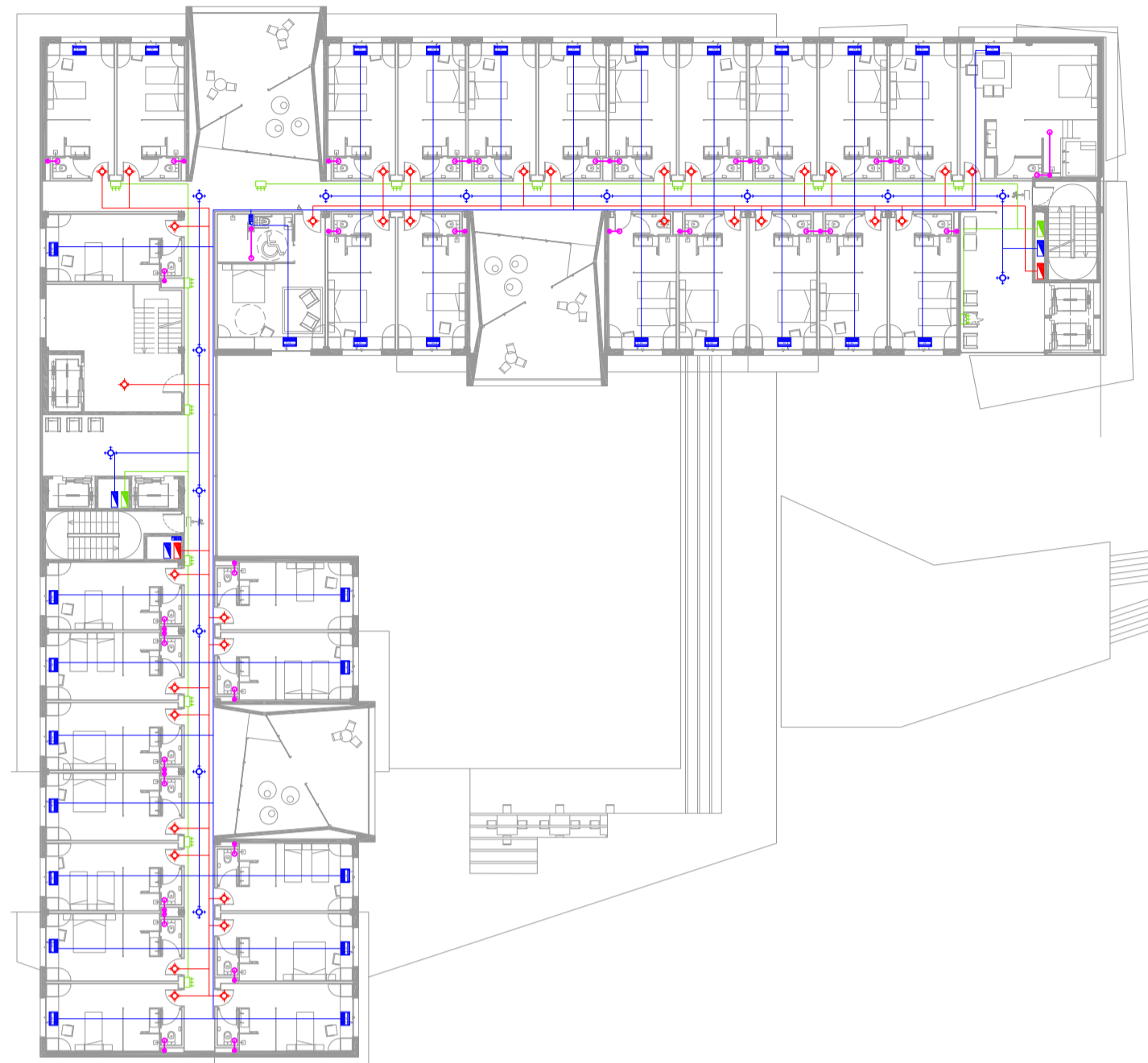
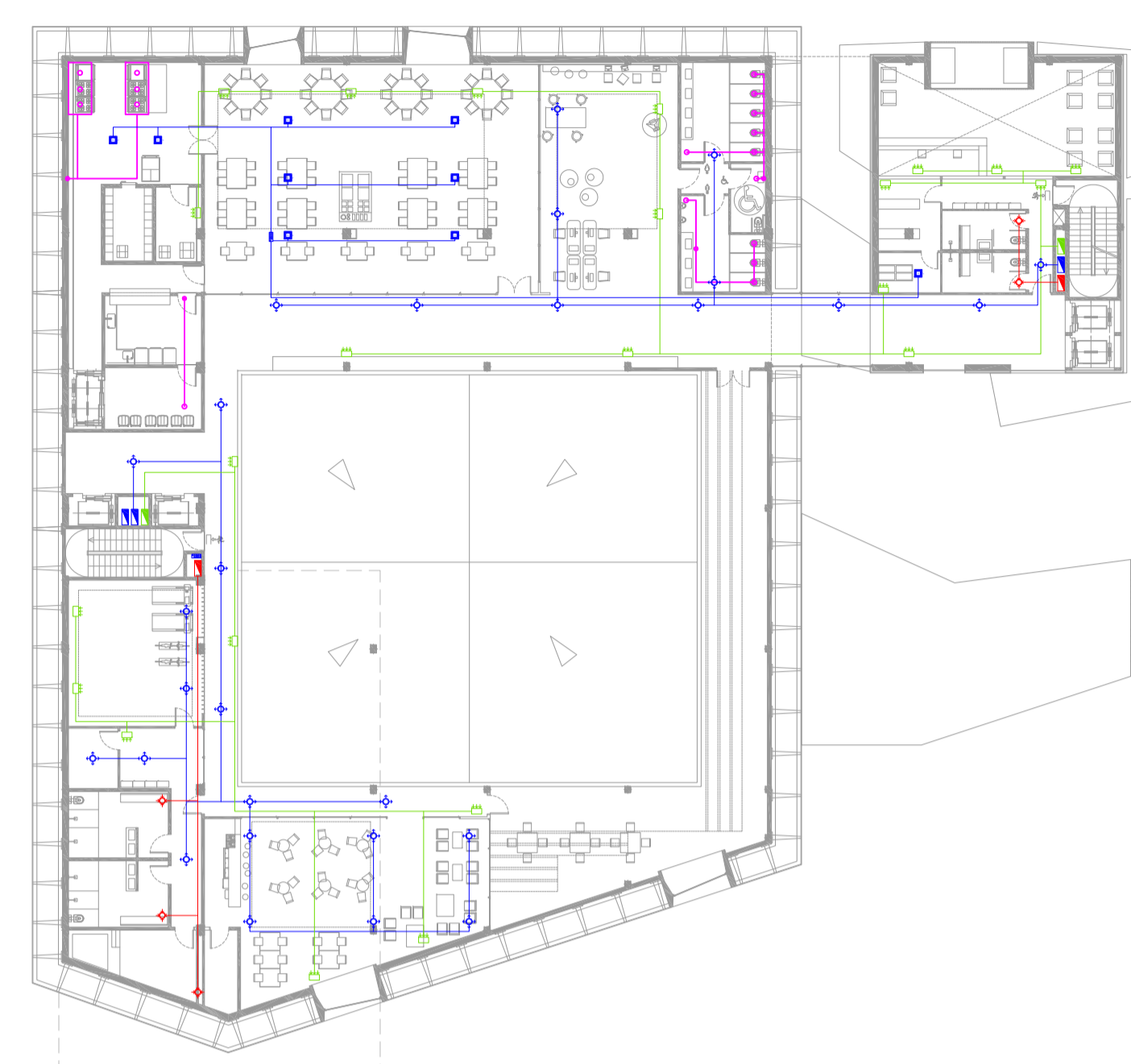


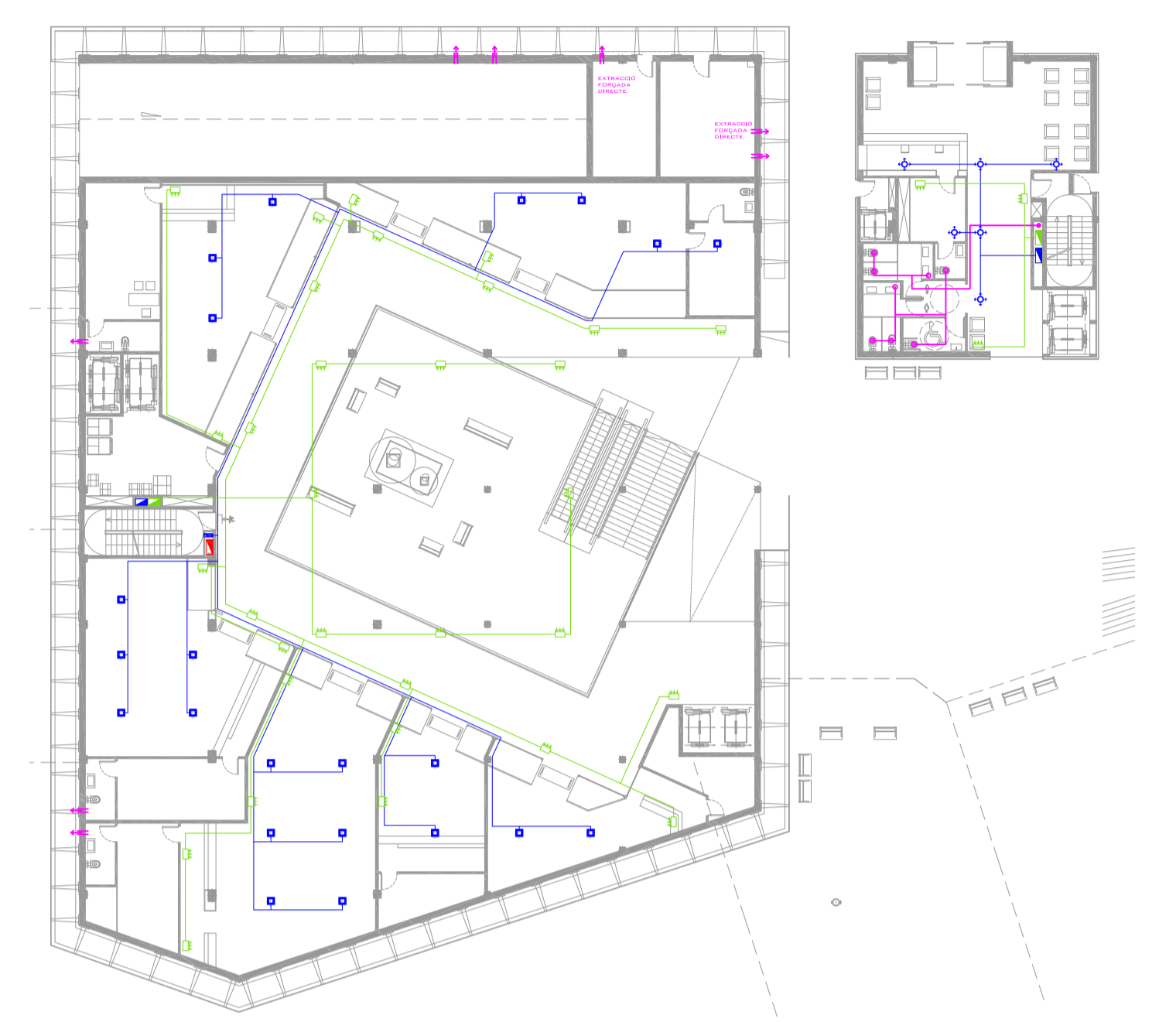
PLANTA COBERTA
INSTAL·LACIONS MAQUINES



PLANTA TIPUS HOTEL
HABITACIONS_PLANTES TERCERA/QUARTA/DINQUENA/SISENA



PLANTA SEGONA
ESPAI D'OCI HOTEL

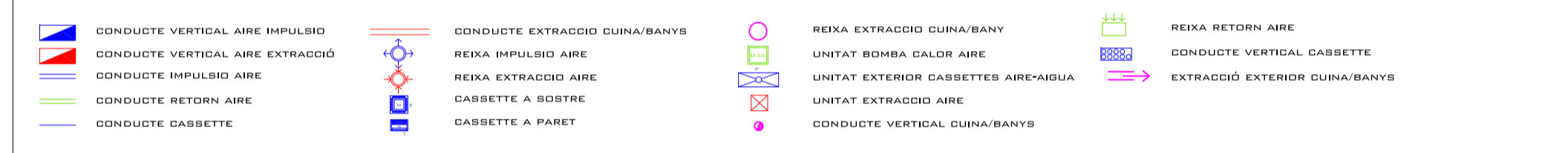


PLANTA PRIMERA
ESPAI COMERCIAL

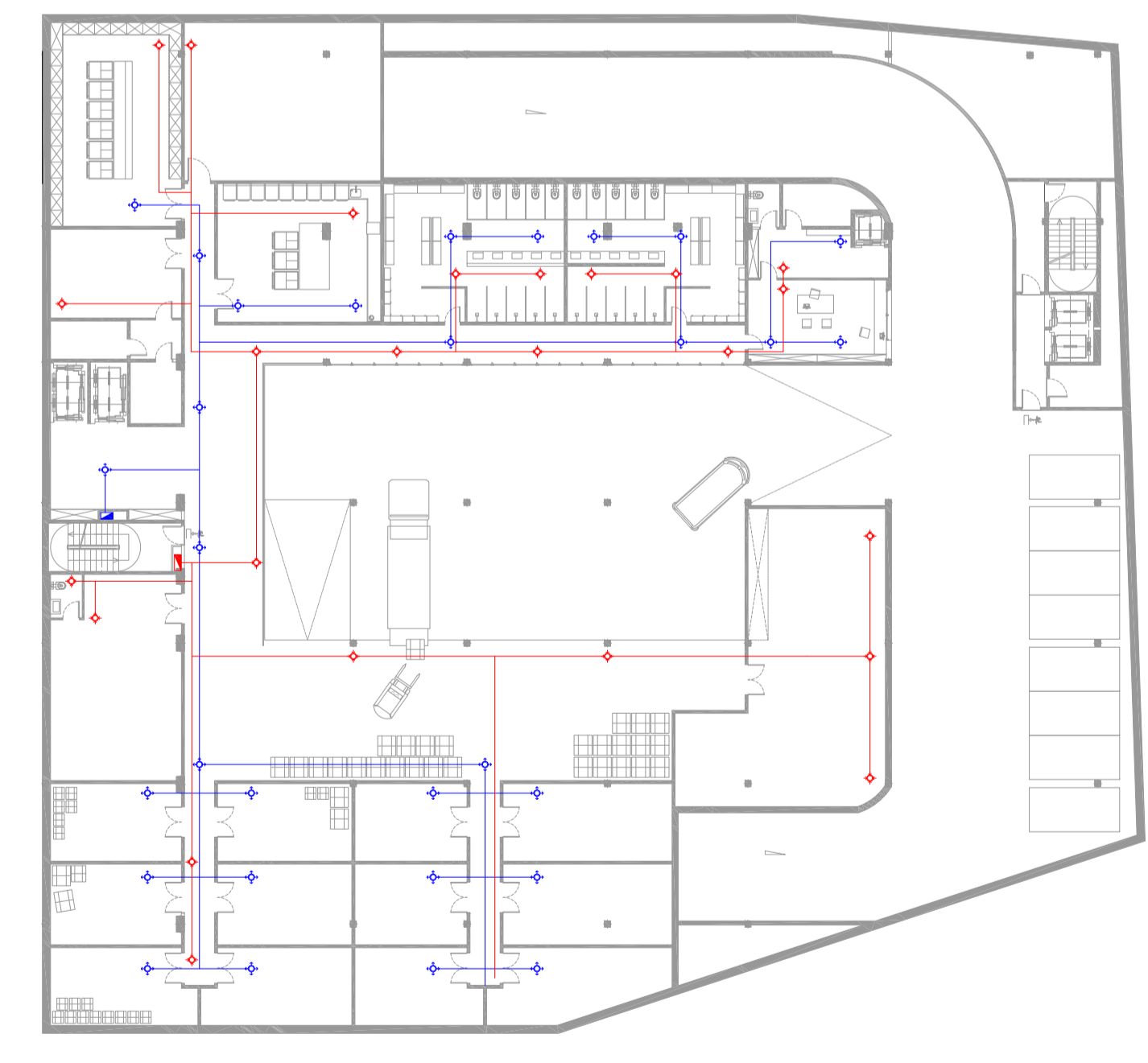
CRITERIS D'INSTAL·LACIÓ

EL SISTEMA DE CLIMATITZACIÓ I VENTILACIÓ DE L'EDIFICI ES CREA A PARTIR DE SUBDIVIDIR ELS ESPAIS I ELS NUCLIS DE PAS DE LES INSTAL·LACIONS. AIXÍ TENIM DOS NUCLIS PRINCIPALS PER ON ES DIVIDEIX L'ESPAI EN DOS GRUPS PER PODER REDUIR EL TAMANY DELS CONDUCTES DEGUT A LA LLARGARIA EN CERTS PUNTS DE L'EDIFICI, UN D'AQUESTS DOS PUNTS ES EXCLUSIVAMENT PER CONDUCTES DE L'HOTEL. EL SEGON PUNT ES DIVIDEIX EN DOS PER TAL D'ABASTIR TANT A L'HOTEL COM A LES GALERIES COMERCIALS I A LES PLANTES SOTERRANI. ES DISPOSA DE DOS TIPUS DE CLIMATITZACIÓ. UN PRIMER A PARTIR DE AIRE-AIRE PER LES ZONES D'OCI DE L'HOTEL, ELS PASSADISSOS I LES PLANTES SOTERRANI. AIXÒ ES DEGUT A L'ÚS QUE TENEN I EL TAMANY DELS ESPAIS. UN SEGON TIPUS ÉS AMB AIGUA-AIRE PER LES HABITACIONS, LA CAFETERIA I ELS LOCALS COMERCIALS. EN AQUESTS ESPAIS EL SEU FUNCIONAMENT HA DE SER INDEPENDENT I L'HORARI D'UTILITZACIÓ TAMBE ES VARIABLE. PER AQUEST MOTIU ES NECESSARI UN SISTEMA VARIABLE I AMB CONDUCTES MOLT PETITS. EN TOTES LES PLANES PER SOBRE RASANT EXISTEIX UN SISTEMA DE RETORN D'AIRE, SITUAT A LES ZONES ON S'UTILITZA EL SISTEMA AIRE-AIRE I LES HABITACIONS DE L'HOTEL. TAMBE EXISTEIX UN SISTEMA D'EXTRACCIÓ D'AIRE EN ESPAIS MÉS VICIATS COM L'APARCAMENT O ELS MAGATZEMS.

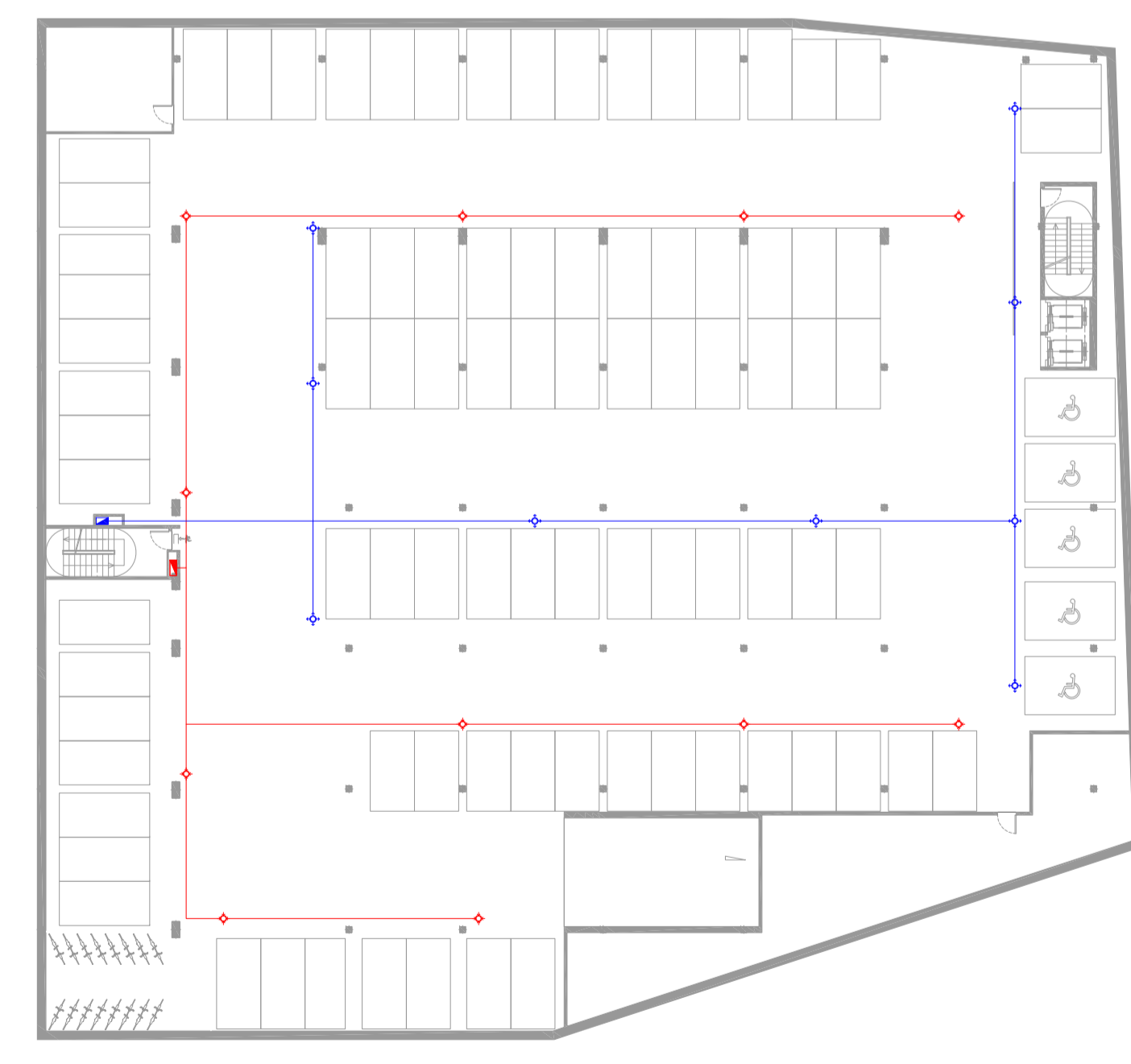
LLEGENDA CLIMATITZACIÓ-VENTILACIÓ



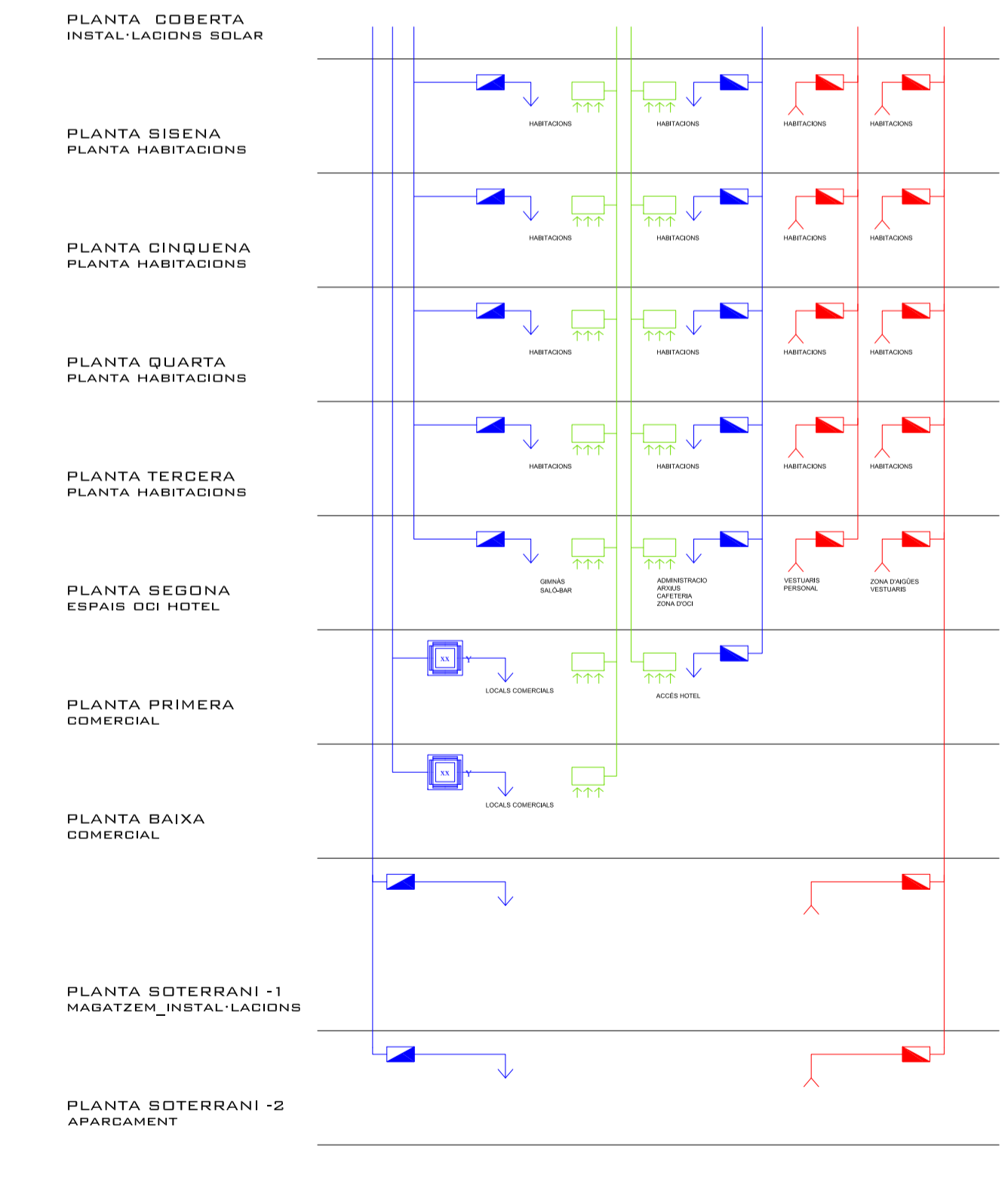
PLANTA BAIXA
ESPAI COMERCIAL



PLANTA SOTERRANI -1
MAGATZEMS I INSTAL·LACIONS



PLANTA SOTERRANI -2
APARCAMENT HOTEL



ESQUEMA PRINCIPAL