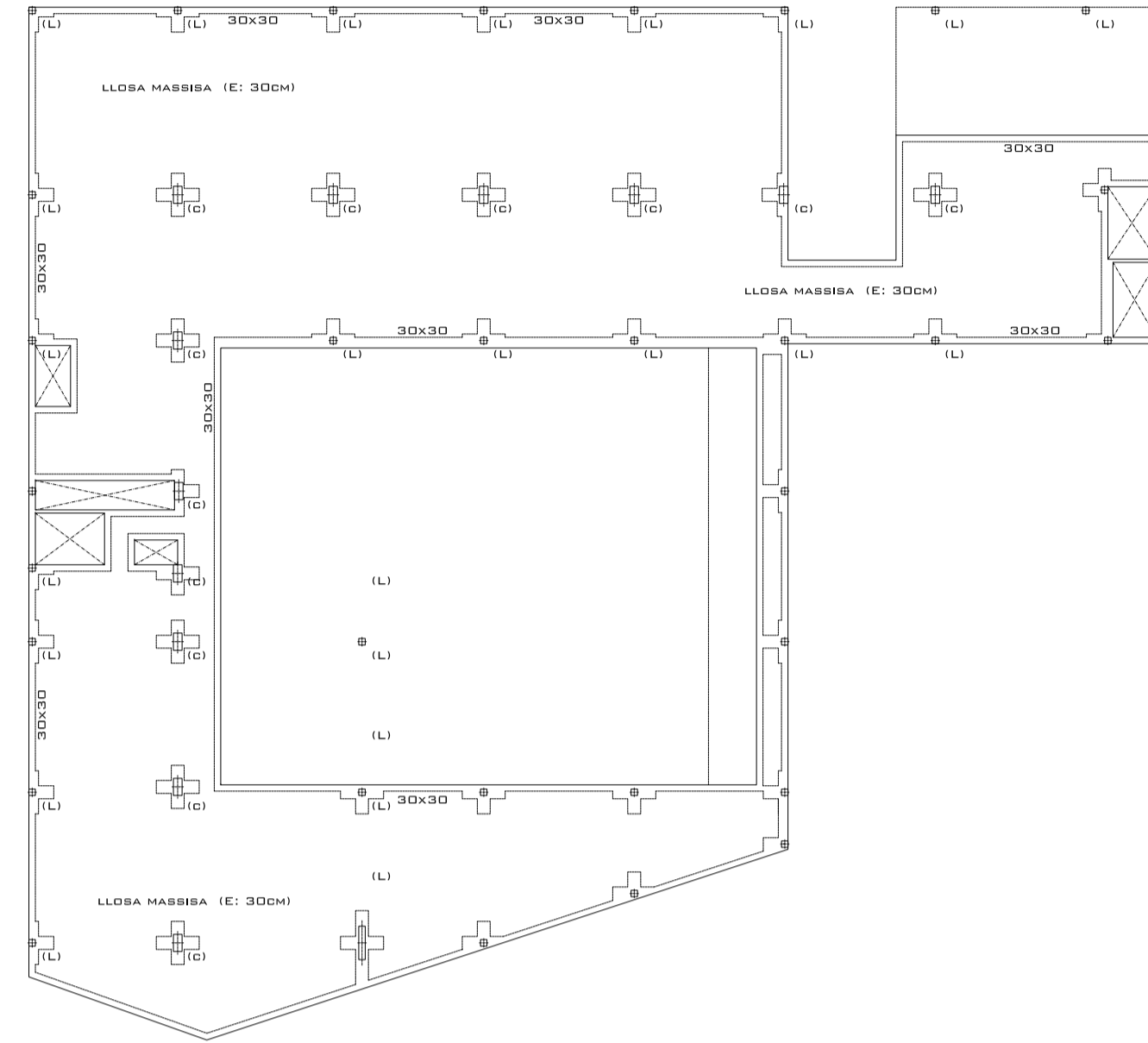
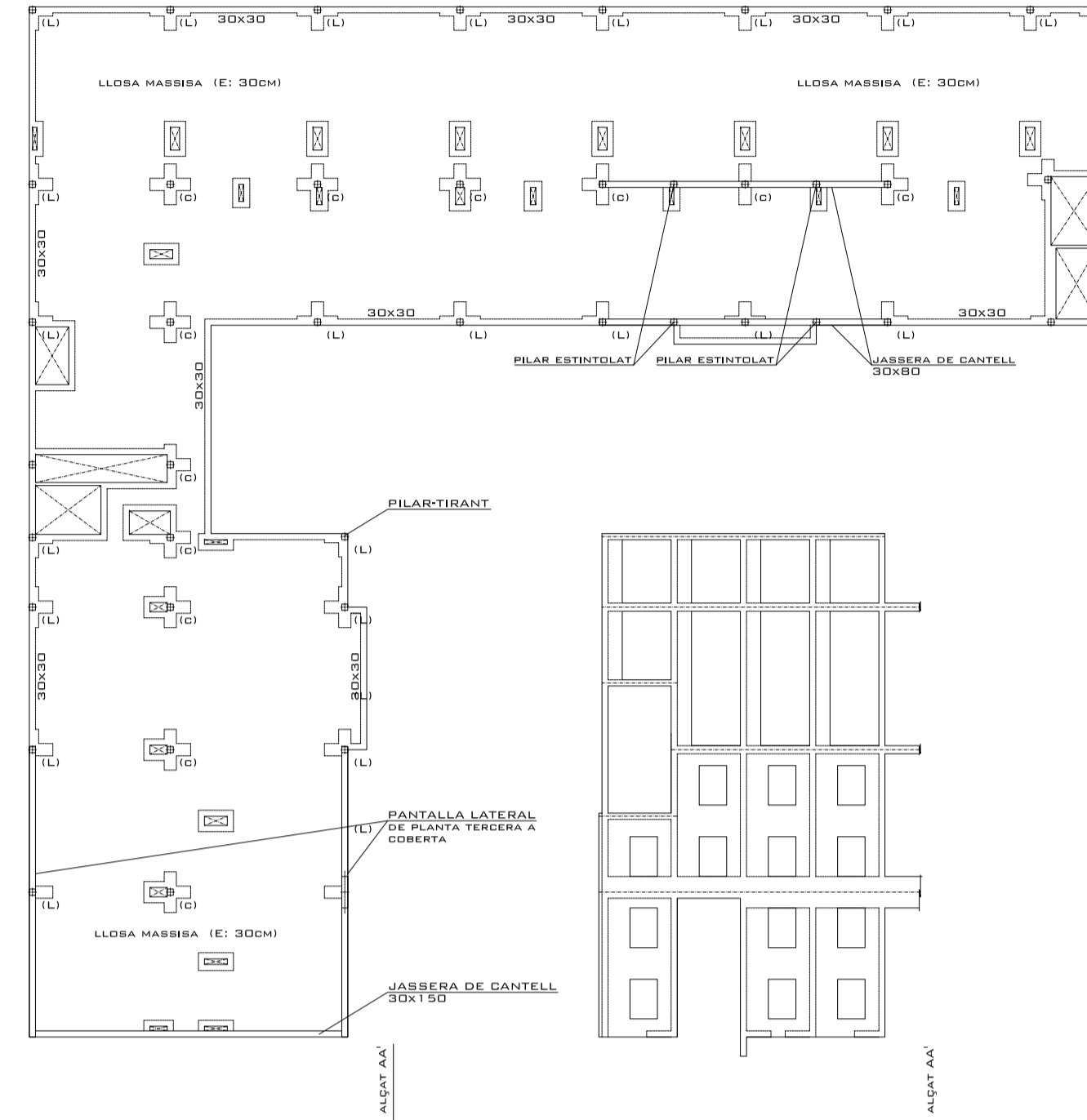


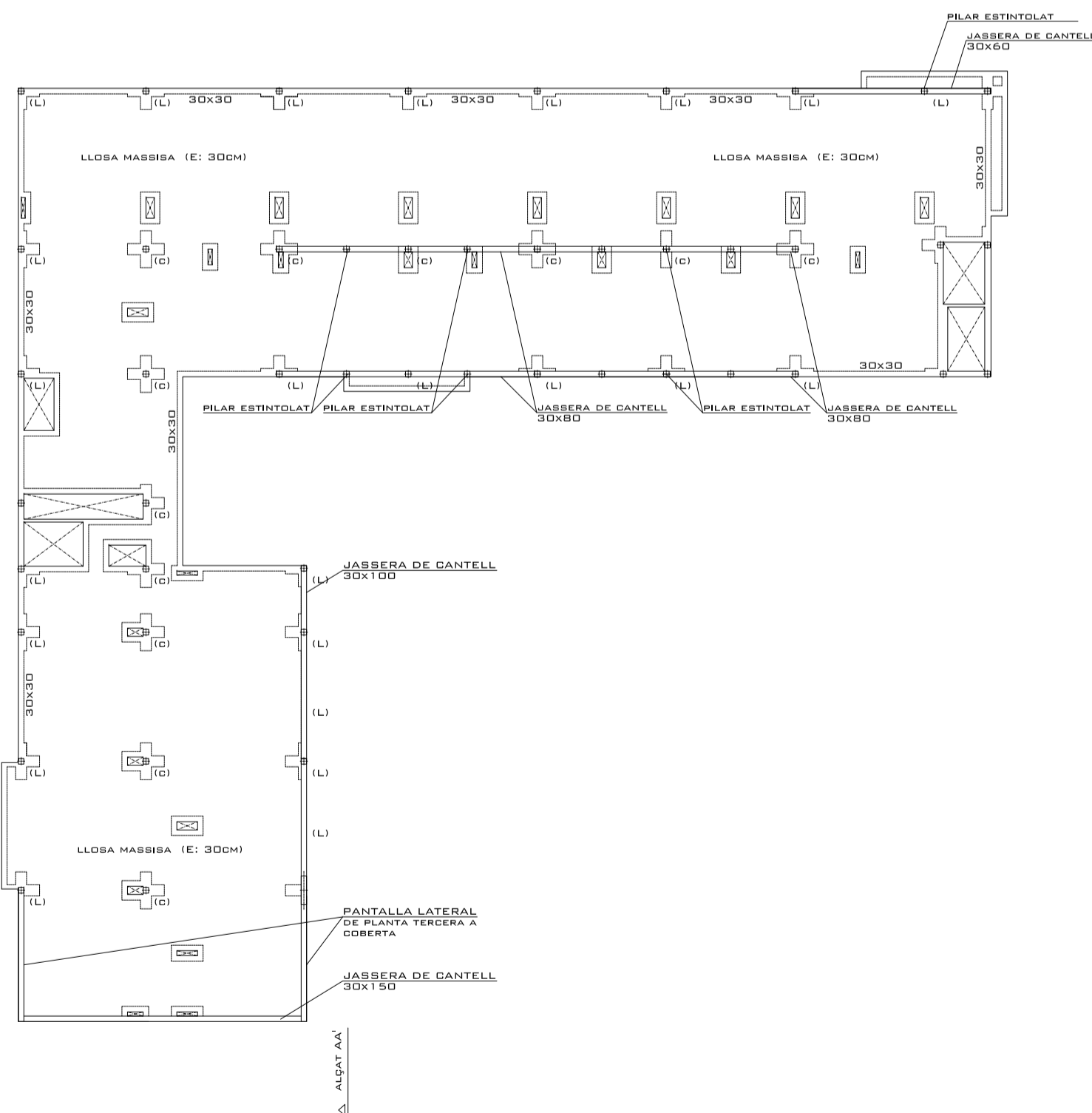
FORJAT PLANTA PRIMERA  
PLANTA COMERCIAL



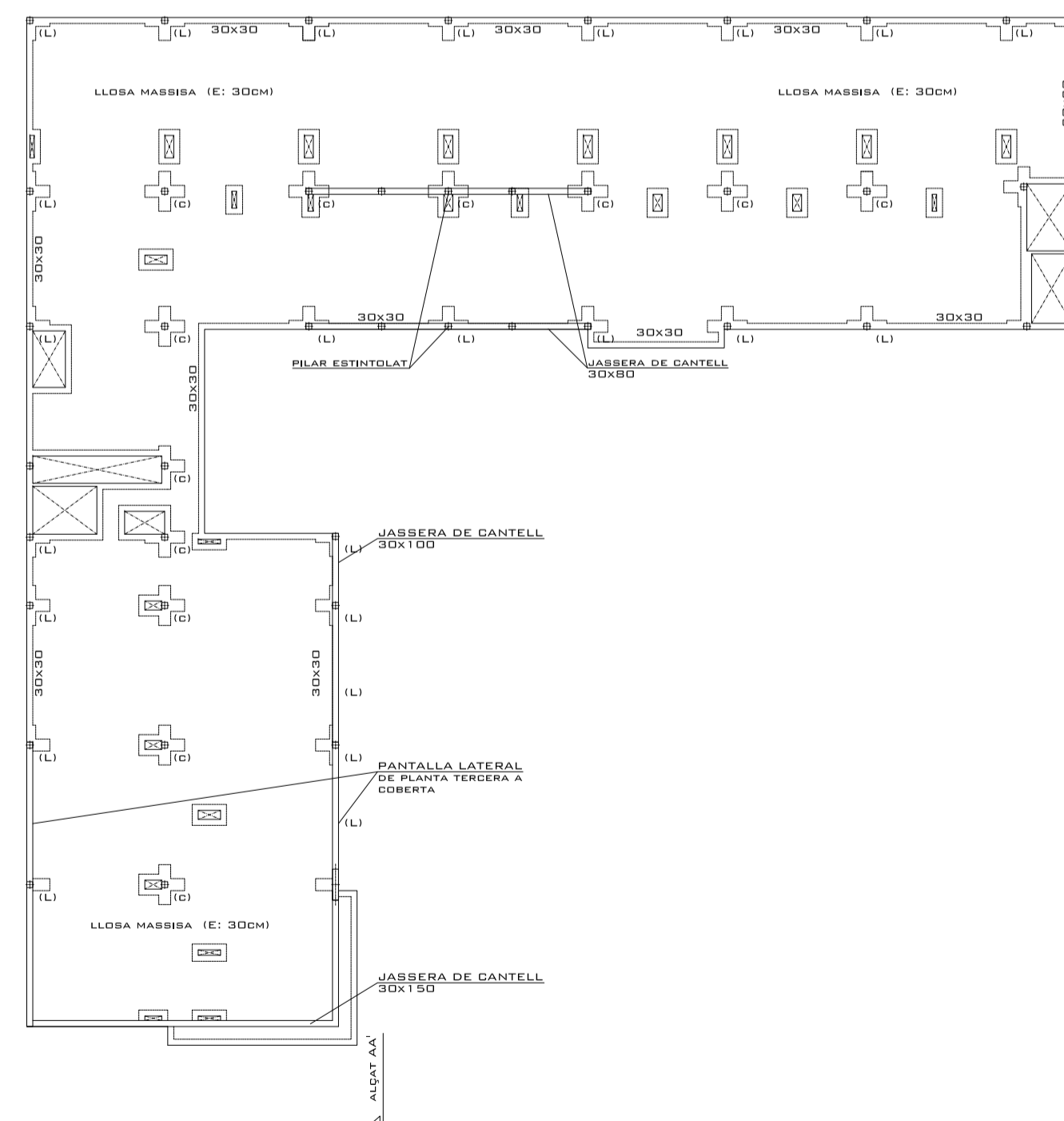
FORJAT PLANTA SEGONA  
ESPAI D'OCCI -HOTEL-



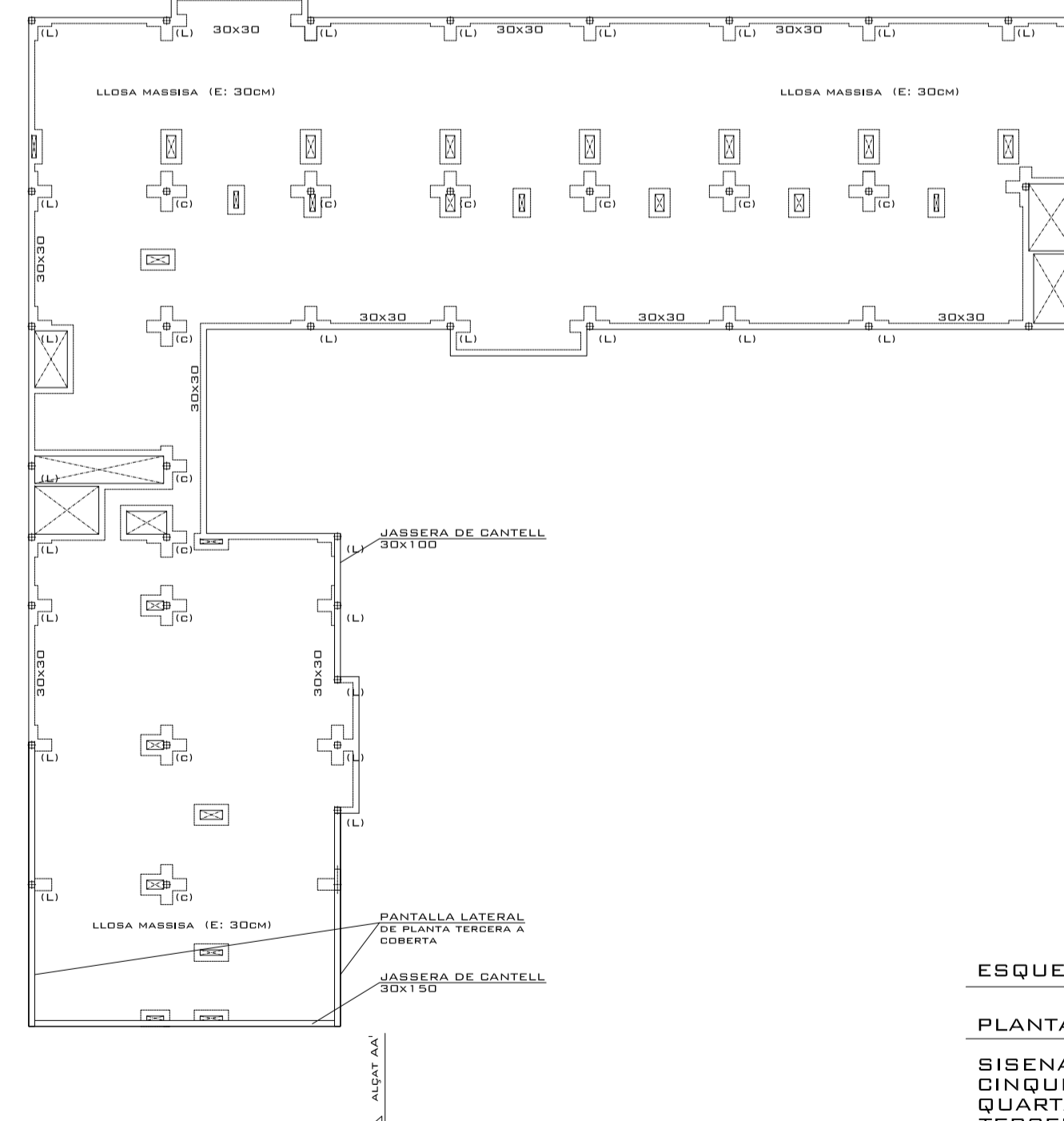
FORJAT PLANTA TERCERA  
PLANTA HABITACIONS



FORJAT PLANTA QUARTA  
PLANTA HABITACIONS



FORJAT PLANTA CINQUENA  
PLANTA HABITACIONS



FORJAT PLANTA SISENA  
PLANTA HABITACIONS

CARACTERÍSTIQUES FORJAT		CARACTERÍSTIQUES FORJAT	
ZONA: HABITACIONS	LLOSA	ZONA: ACCESSOS	LLOSA
Tipus de forjat		Tipus de forjat	
Cantell		Cantell	
Estat de càrregues		Estat de càrregues	
Pes propi	7,50 kN/m <sup>2</sup>	Pes propi	7,50 kN/m <sup>2</sup>
Càrregues permanents	2,00 kN/m <sup>2</sup>	Càrregues permanents	1,00 kN/m <sup>2</sup>
Sobrecàrrega d'ús	2,00 kN/m <sup>2</sup>	Sobrecàrrega d'ús	3,00 kN/m <sup>2</sup>
Sobrecàrrega de neu	- kN/m <sup>2</sup>	Sobrecàrrega de neu	- kN/m <sup>2</sup>
<b>TOTAL</b>	<b>11,50 kN/m<sup>2</sup></b>	<b>TOTAL</b>	<b>11,50 kN/m<sup>2</sup></b>
Armadura bàsica de la llosa		Armadura bàsica de la llosa	
Ann. bàsica superior	#10B/20	Ann. bàsica superior	#10B/20
Ann. bàsica inferior	#10D/20	Ann. bàsica inferior	#10D/20

CARACTERÍSTIQUES FORJAT		CARACTERÍSTIQUES FORJAT	
ZONA: ESCALES	LLOSA	ZONA: COBERTA	LLOSA
Tipus de forjat		Tipus de forjat	
Cantell		Cantell	
Estat de càrregues		Estat de càrregues	
Pes propi	5,00 kN/m <sup>2</sup>	Pes propi	7,50 kN/m <sup>2</sup>
Càrregues permanents	1,00 kN/m <sup>2</sup>	Càrregues permanents	2,00 kN/m <sup>2</sup>
Sobrecàrrega d'ús	3,00 kN/m <sup>2</sup>	Sobrecàrrega d'ús	2,50 kN/m <sup>2</sup>
Sobrecàrrega de neu	- kN/m <sup>2</sup>	Sobrecàrrega de neu	0,40 kN/m <sup>2</sup>
<b>TOTAL</b>	<b>9,00 kN/m<sup>2</sup></b>	<b>TOTAL</b>	<b>10,40 kN/m<sup>2</sup></b>
Armadura bàsica de la llosa		Armadura bàsica de la llosa	
Ann. bàsica superior	#10B/20	Ann. bàsica superior	#10B/20
Ann. bàsica inferior	#10D/20	Ann. bàsica inferior	#10D/20

CARACTERÍSTIQUES FORJAT		CARACTERÍSTIQUES FORJAT	
ZONA: ZONA ADMINISTRATIVA	LLOSA	ZONA: ZONA COMERCIAL	LLOSA
Tipus de forjat		Tipus de forjat	
Cantell		Cantell	
Estat de càrregues		Estat de càrregues	
Pes propi	7,50 kN/m <sup>2</sup>	Pes propi	7,50 kN/m <sup>2</sup>
Càrregues permanents	2,00 kN/m <sup>2</sup>	Càrregues permanents	1,00 kN/m <sup>2</sup>
Sobrecàrrega d'ús	2,00 kN/m <sup>2</sup>	Sobrecàrrega d'ús	3,00 kN/m <sup>2</sup>
Sobrecàrrega de neu	- kN/m <sup>2</sup>	Sobrecàrrega de neu	- kN/m <sup>2</sup>
<b>TOTAL</b>	<b>11,50 kN/m<sup>2</sup></b>	<b>TOTAL</b>	<b>13,50 kN/m<sup>2</sup></b>
Armadura bàsica de la llosa		Armadura bàsica de la llosa	
Ann. bàsica superior	#10B/20	Ann. bàsica superior	#10B/20
Ann. bàsica inferior	#10D/20	Ann. bàsica inferior	#10D/20

CARACTERÍSTIQUES FORJAT		CARACTERÍSTIQUES FORJAT	
ZONA: TERRASSES COMUNES	LLOSA	ZONA: RESTAURANT	LLOSA
Tipus de forjat		Tipus de forjat	
Cantell		Cantell	
Estat de càrregues		Estat de càrregues	
Pes propi	7,50 kN/m <sup>2</sup>	Pes propi	7,50 kN/m <sup>2</sup>
Càrregues permanents	2,00 kN/m <sup>2</sup>	Càrregues permanents	1,00 kN/m <sup>2</sup>
Sobrecàrrega d'ús	5,00 kN/m <sup>2</sup>	Sobrecàrrega d'ús	3,00 kN/m <sup>2</sup>
Sobrecàrrega de neu	- kN/m <sup>2</sup>	Sobrecàrrega de neu	- kN/m <sup>2</sup>
<b>TOTAL</b>	<b>14,50 kN/m<sup>2</sup></b>	<b>TOTAL</b>	<b>11,50 kN/m<sup>2</sup></b>
Armadura bàsica de la llosa		Armadura bàsica de la llosa	
Ann. bàsica superior	#10B/20	Ann. bàsica superior	#10B/20
Ann. bàsica inferior	#10D/20	Ann. bàsica inferior	#10D/20

ESQUEMA DIMENSIONS PILARS (EN CM)

PLANTA	PILARS CENTRALS (c)	PILARS LATERALS (L)
SISENA	30x30	30x30
CINQUENA	30x30	30x30
QUARTA	30x40	30x40
TERCERA	40x40	40x40
SEGONA	40x50	40x50
PRIMERA	40x60	40x60
BAIXA	40x70	40x70
SOTERRANI-1	40x80	40x80
SOTERRANI-2	40x95	40x95