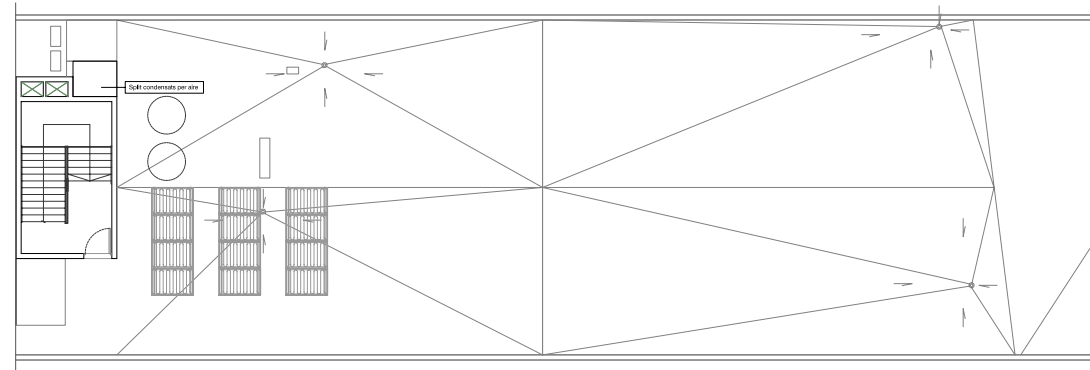
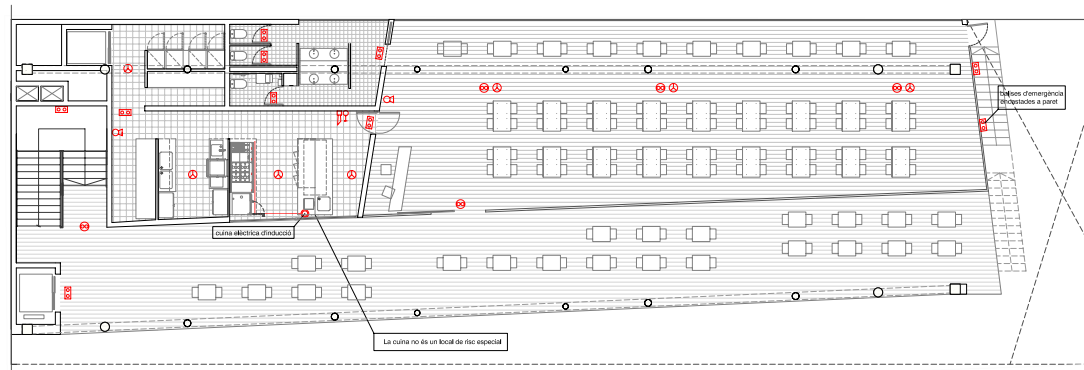


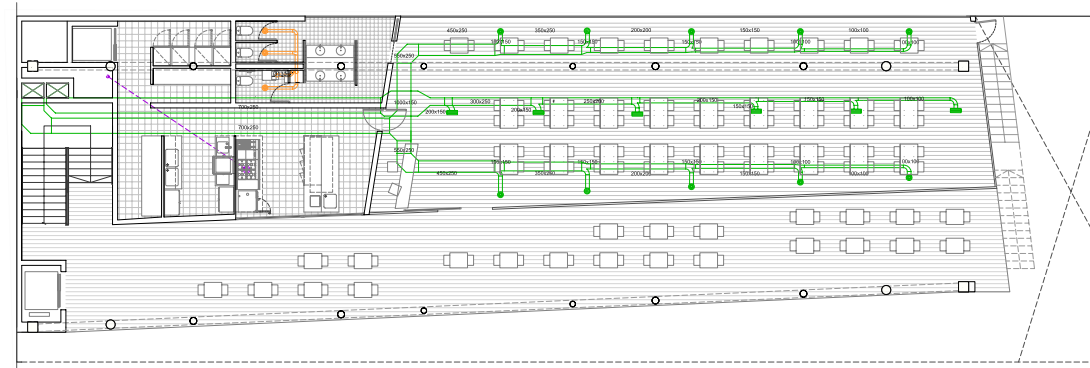
planta coberta



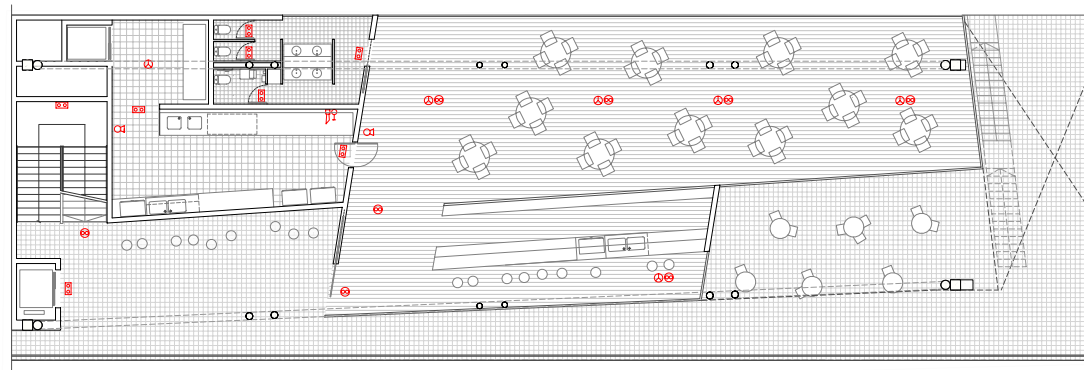
planta coberta



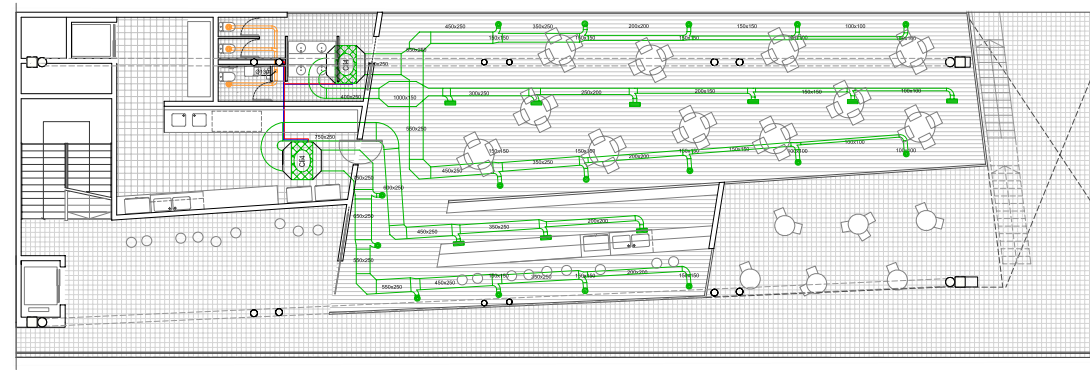
planta segona



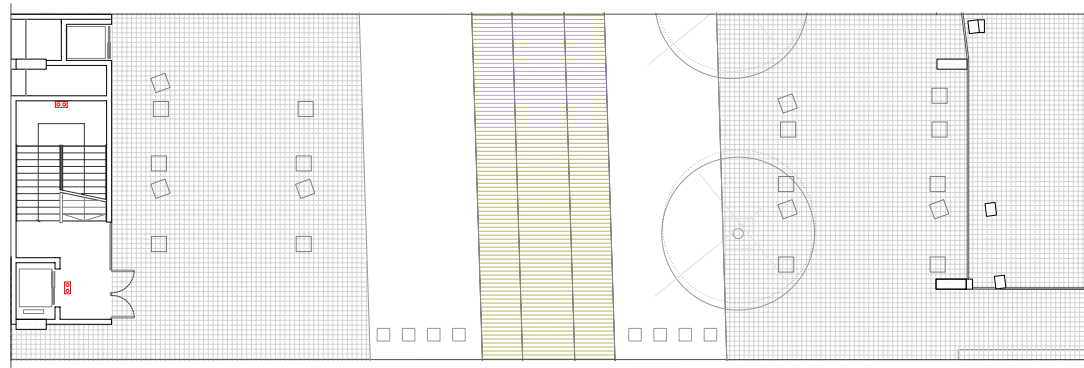
planta segona



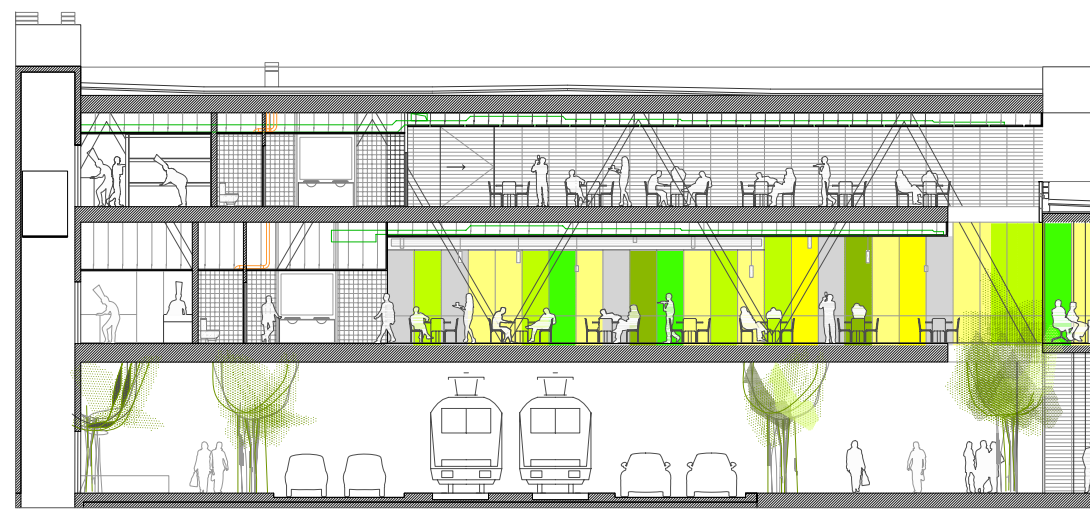
planta primera



planta primera



planta baixa



secció longitudinal

e 1/250 0 1m 5m 10m 20m 50m

e 1/250 0 1m 5m 10m 20m 50m

Contra incendis

El bar - restaurant al estar considerat com a establiment de pública concurrència ha de complir:
 - materials de revestiments parets i sostres: C-s2,d0
 - materials de revestiments de terres: EFL
 - mobiliari: -tapissats:UNE-EN 1021-1:1994 /UNE-EN 1021-2:1994
 -no tapissats:material M2 conforme a UNE 23727:1990

Materials C-s2,d0 / contribució limitada al foc, fums de opacitat mitja, o ocasiona gotes o partícules inflamades
 -Justa/ Parklex 2000

Materials A1 / no combustibles

- acer inoxidable
- formigó pulit
- morter
- Herakith
- vidre

La cuina no es considera local de risc especial perquè els aparells estan protegits amb un sistema automàtic d'extinció. En cas de perill es fa automàticament un tall de l'instal·lació.

Tot i així s'ha de complir:
 Col·locació de conductes independents d'extracció de fums / Campanes separades mín. 50cm de materials que no siguin A1 / els extractors de fum han de complir la UNE- EN 12101-3:2002

Dimensionat

sector	Pb+1 bar	Pb+2 restaurant	Total
superfície	346,16 m ²	471,44 m ²	817,6 m ²
ocupació	196 p	214 p	410 p

(amplada d'escala segons ocupants - taula 4.2 de CTE DB-SI 29)

escaleres	ocupants	valors segons taula	valors final projecte
EC	410 p	1,70 m	1,80 m

legenda de climatització

símbol	descripció
	extintor portàtil de pots seca
	sirena de alarma
	detector iònic de fums
	pulsera d'alarma
	enllumenat d'emergència
	enllumenat d'emergència Daisalux_iris 2C2

Planta segona_Restaurant. Bomba de calor. Equip compacte situat a coberta.



Planta primera_Bar. Bomba de calor. Equip partit: equip compressor a coberta / equip condensador "split de conductes" en planta actuació.



legenda de climatització

símbol	descripció
	conducció circular de xapa metàl·lica per a ventilació mecànica bar-restaurant
	boca d'extracció per a ventilació de lavabos. Col·locació a fals sostre
	extractor de gasos de cuina
	unitat exterior equip partit de climatització
	reixeta d'impulsió muntada al fals sostre
	reixeta de retorn muntada al fals sostre
	conducció circular de xapa metàl·lica per a ventilació mecànica de lavabos

nota 1: els desaignes de les unitats interiors de climatització van a para al desaignes més pròxim

nota 2: les unitats exteriors de clima van situades a coberta