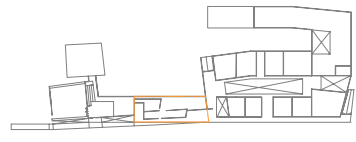


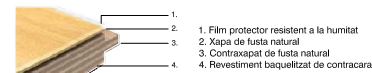
La totalitat de la superfície del projecte és de 23.086 m² st. Es tracta d'un edifici híbrid amb usos comercials, residencials, d'oficines, docents, de convencions, de bar-restaurant...
La definició de la part tècnica del projecte es centre en aquest últim, a l'edifici bar-restaurant.
Aquest edifici uneix les oficines amb l'escola de música mitjançant un edifici PONT. Per la seva singularitat s'ha escollit per estudiar amb més detall la seva construcció, estructura i instal·lacions.



Referents materials

ACER INOXIDABLE espessor > 4mm
MORTER autonivel·lant WEBER

FUSTA/ Parklex 2000 Tauler estratificat de fusta per interiors. espessor > 6mm. Sistema de fixació: Encolat. Instal·lació de travessers de fusta enganxats sobre tauler DM hidròfug mitjançant cordons adhesius.



1. Film protector resistent a la humitat
2. Xapa de fusta natural
3. Contraxapat de fusta natural
4. Revestiment baquetitzat de contraxapa



Bar Beroa_Guipúzcoa. Estudió Formak.



Hotel M. de Riscal_Álava.Frank O Gehry.

FUSTA tropical Iroko



Between heart and water-Cendon di Silea_Italy. made associaty-Adriano Marangon Michela De Poli

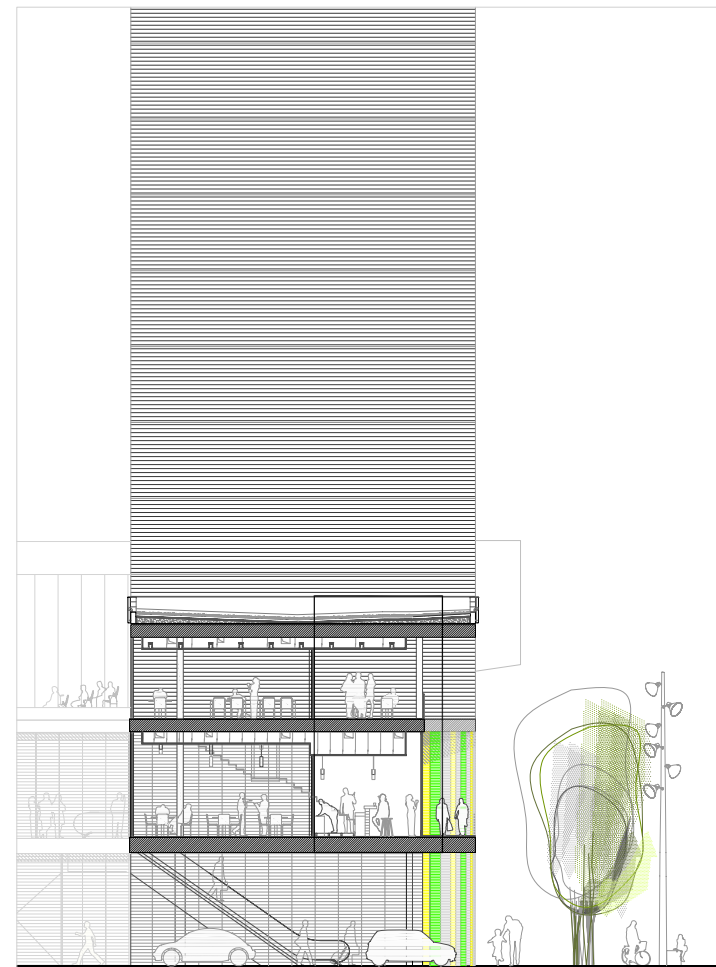
HERAKLITH placa lleugera d'encenalls de fusta aglomerada amb ciment. Propietats tèrmiques i de protecció al soroll i als incendis.



VIDRE laminat de seguretat amb capes intermitges de pel·lícula colorejada. Mòdul de 0,92x4,2m. El material de partida de la làmina colorejada és un PVB (polivinil butiral) que amb la combinació de més d'un butiral permet una gran varietat de colors tant transparents com translúcids i opacs. Aquest tancament ha de complir les normes europees per el vidre laminat de seguretat: protecció de les persones, EN ISO 12 543-2, EN 12600; protecció de la propietat, EN 365; filtre de raigsUV / protecció solar, EN 410,ISO 9 050; aïllament acústic, EN 12 758-1.



IDEA store_Londres. 2004. Adjaye Associates



secció façana Oest bar-restaurant

e 1/150 0 1m 2m 5m 10m 20m



Edifici PONT bar-restaurant. Visió desde carrer

A Coberta invertida vegetal

- 1 grama / *Cynodon dactylon*
- 2 terra vegetal
- 3 capa geotèxtil
- 4 aïllament tèrmic - polièstrè extruït
- 5 làmina Impermeable + 2 geotèxtils
- 6 formigó cel·lular pendents 2%

B Forjat col.laborant

- 7 formigó tipus C-25
- 8 negatius Ø10mm separ. 210mm
- 9 xapa corrugada d'acer galvanitzat
- 10 HEB500
- 11 IPE360

C Fals sostre

- 12 barilla metàl·lica suport i anivellació
- 13 placa de fals sostre Heraklith
- 14 llum empotrada Viabizzuno, Cono infinito

- 15 pilar metàl·lic circular Ø 219 x 12
- 16 barana de vidre d'estr. metàl·lica

D Forjat col.laborant

- 17 paviment fusta tropical Iroko
- 18 travessers de fusta tropical Iroko generació pendent
- 19 làmina Impermeable de polietilè
- 20 formigó de pendents 2%
- 21 formigó tipus C-25
- 22 negatius Ø10mm separ. 210mm
- 23 xapa corrugada d'acer galvanitzat
- 24 HEB360
- 25 IPE360
- 26 xapa d'acer inoxidable 1mm

E Fals sostre

- 27 perfils metàl·lics de suport
- 28 conductes de climatització
- 29 fixació conductes climatització
- 30 placa de fals sostre Heraklith
- 31 llum penjant Viabizzuno, Cilindro PI Upo 1995

F Espai bar

- 32 revestiment acer inoxidable
- 33 estructura fusta-tauler aglomerat
- 34 llum fluorescent
- 35 mur de fabricació instal·lacions
- 36 travessers de fusta
- 37 DM hidròfug per anivellació i suport del revestiment
- 38 revestiment de fusta/PARKLEX 2000
- 39 xapa de fusta doblada
- 40 travessers de fusta

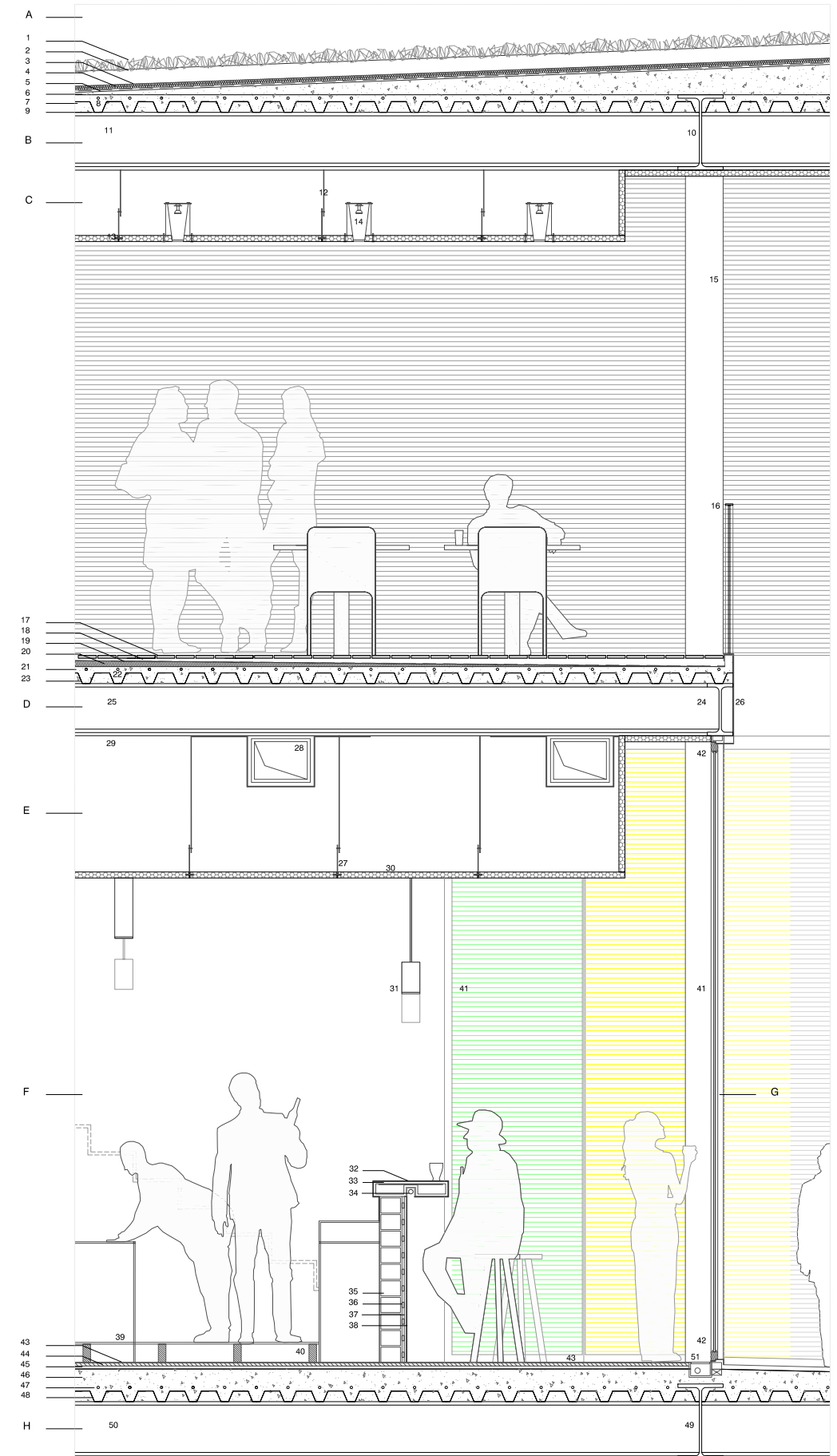
G Tancament exterior

- 41 vidre fixe laminat col·loreat,(6+8)
- 42 junta silicona estructural
- 42 carpenteria d'alumini

H Forjat col.laborant

- 43 paviment de fusta/PARKLEX 2000
- 44 DM hidròfug per anivellació i suport del paviment
- 45 morter autonivel·lant
- 46 formigó tipus C-25
- 47 negatius Ø10mm separ. 210mm
- 48 xapa corrugada d'acer galvanitzat
- 49 HEB500
- 50 IPE360
- 51 llum lineal encastada al terra

En el paviment continu Parklex si col·locaran juntes de dilatació per tal d'absorbir la flexió de l'estructura



secció constructiva façana Oest bar-restaurant

e 1/20 0 20cm 50cm 100cm 200cm 300cm