

20 planta sotterrani_aparcament



Previsió mínima de places d'aparcament obligatòries.
El Pla general determina la necessitat de disposar d'un nombre mínim de places d'aparcament en funció dels usos.

- Hotels i residències:** una plaça per a cada 8 hab.
- Oficines:** una plaça per a cada 50 m².
- Comercial:** una plaça per a cada 50 m².
- Auditoris i similars:** una plaça cada 15 localitats.

Places d'aparcament p-1

Aparcament públic
min. places per normativa 4.534m²/50 = 90 places
91 places cotxes
2 places minusv.
total places 93 places
70 places motocicletes

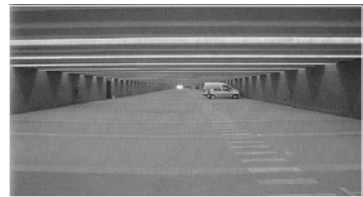
Aparcament oficines
min. places per normativa 5.870m²/50 = 117 places
115 places cotxes
2 places minusv.
total places 117 places
42 places motocicletes

Aparcament hotel / apart-hotel
min. places per normativa 149hab/8 = 19 places
27 places cotxes
3 places minusv.
total places 30 places
15 places motocicletes

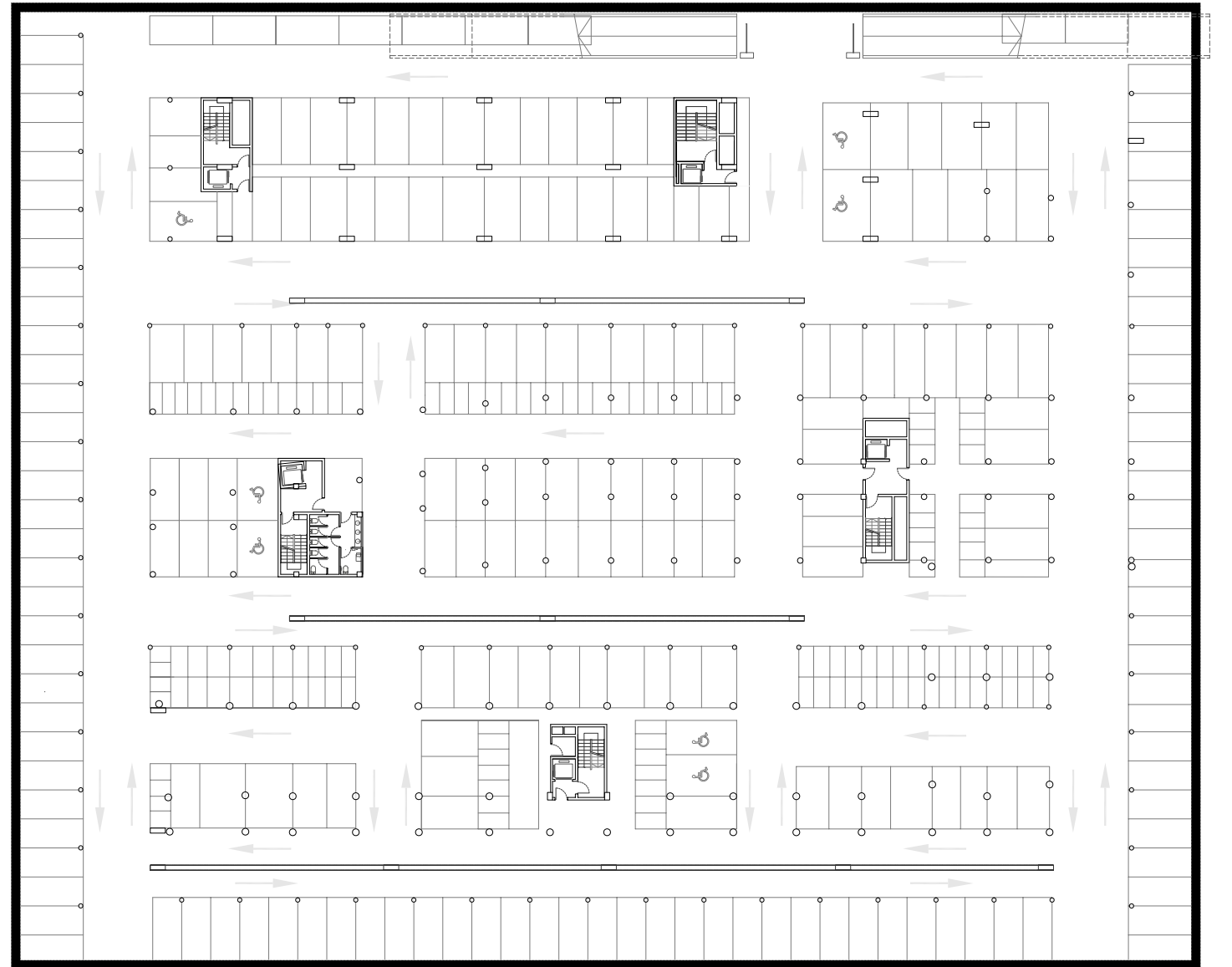
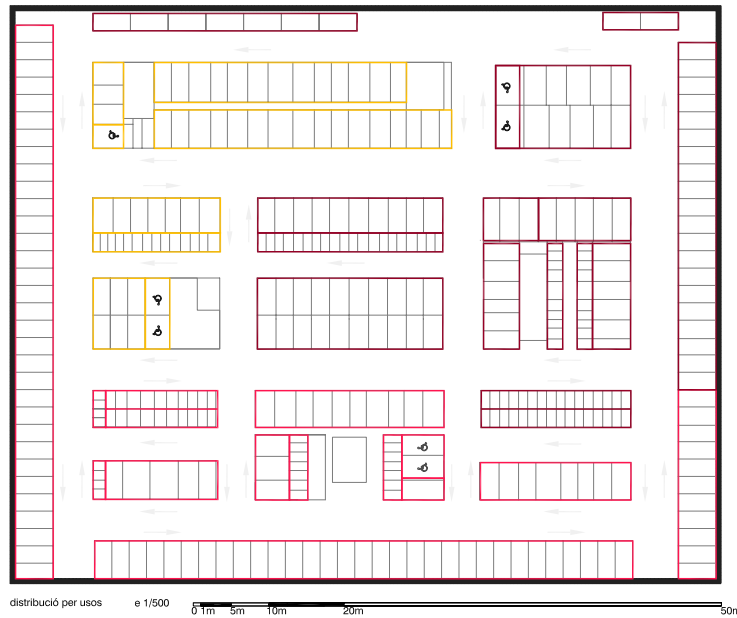
Total places aparcament 240 places cotxe
127 places motocicleta

Circulacions

Vestíbuls 39 m²
Escalles 56.41 m²
Ascensors 16 m²
Bany 19.33 m²
Total superfície construïda 6.982.32 m²



Llegenda sanejament i fontaneria	
símbol	descripció
	reixa d'extracció o impulsió d'aire col·locada a conducte
	ventilador per impulsió o extracció.



planta aparcament e 1/250 0 5m 10m 20m 50m

