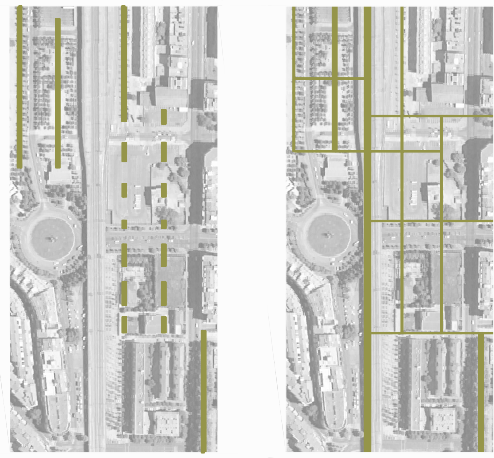
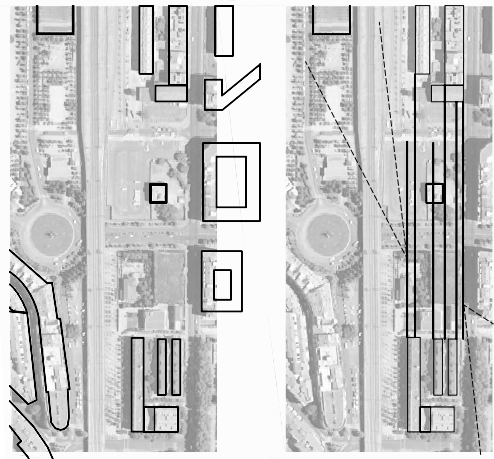


# 08 situació i emplaçament

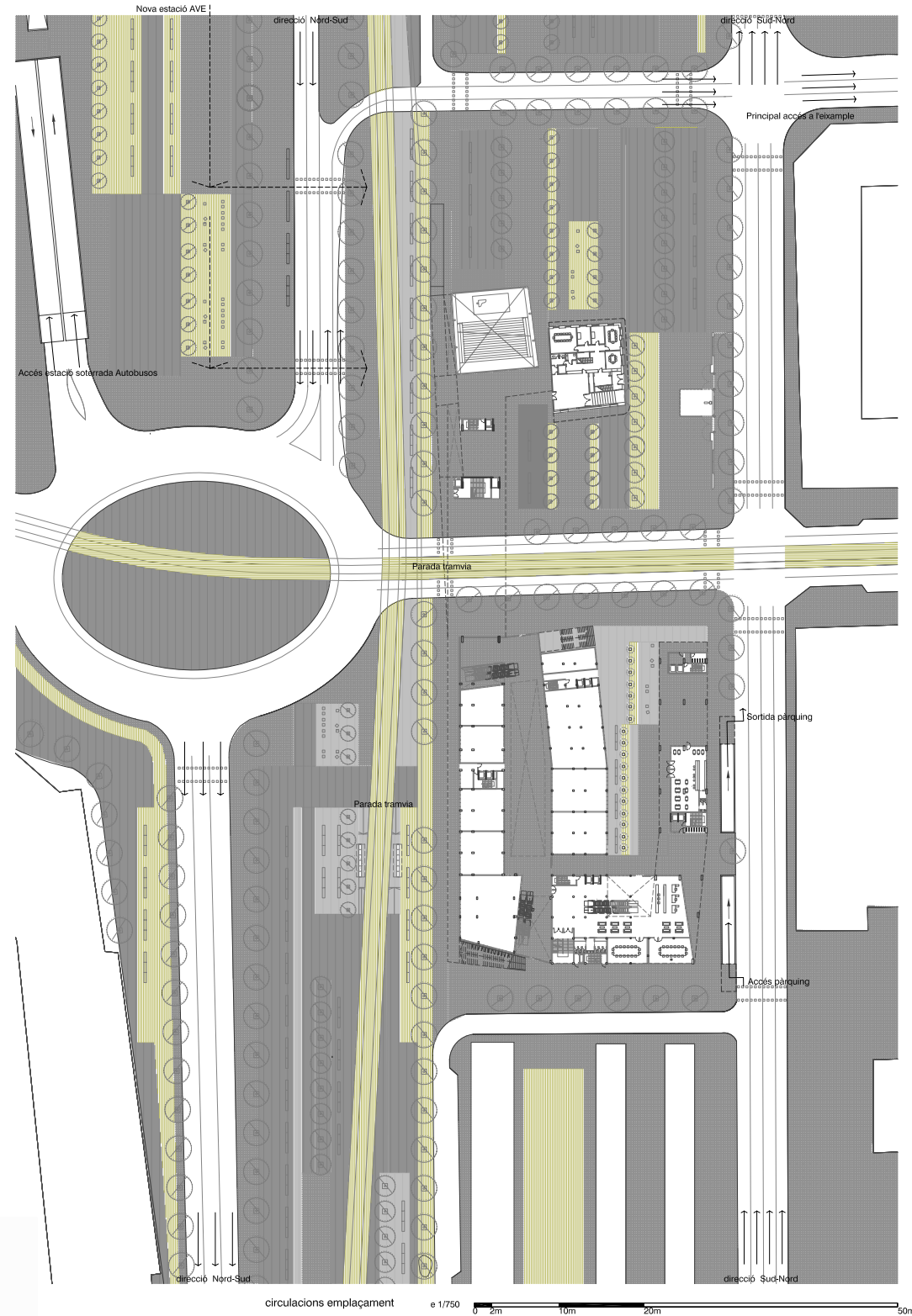


situació actual

proposta



fotos actualitzo

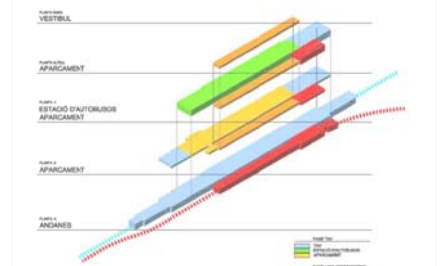


circulacions emplaçament

e 1/750 0 2m 10m 20m 50m



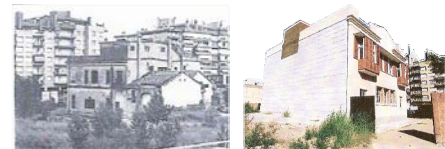
Secció nova Estació Girona. FONT: Ajuntament de Girona



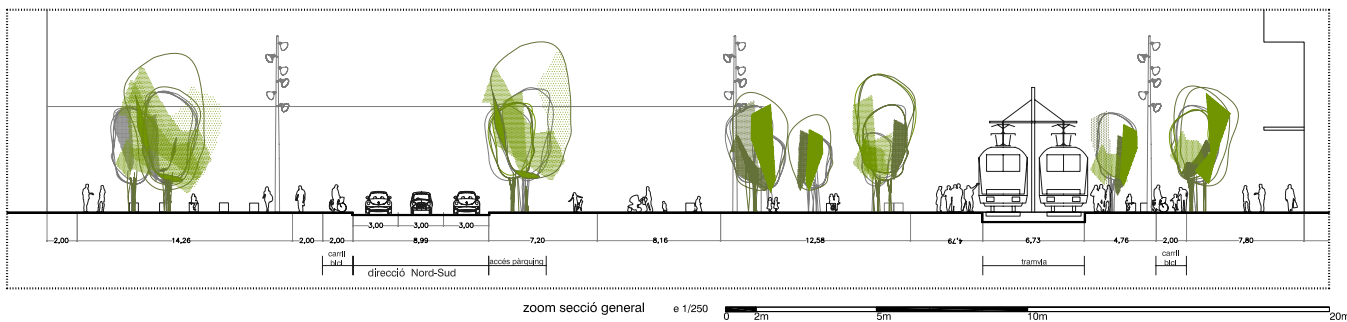
Esquema Usos Nova Estació AVE de Girona. FONT: Ajuntament de Girona



Edificis de la fàbrica de farines "La Montserrat" propietat del Sr Ensesa.

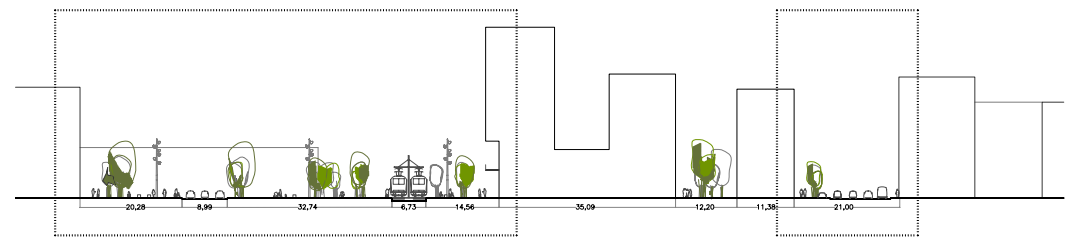


fotos de la Casa Ensesa (1913-1915), projecte de Rafael Masó (1880-1935) (esq. fotos previes al 1991 / dreta fotos posteriors a la restauració de 1991)



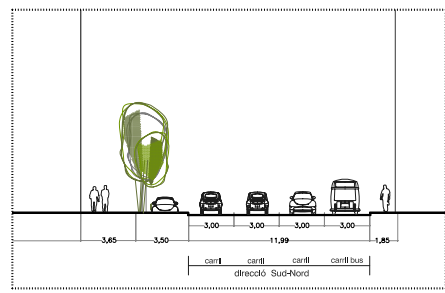
zoom secció general

e 1/250 0 2m 5m 10m 20m



secció general tipus

e 1/750 0 2m 10m 20m 50m



zoom secció general

e 1/250