

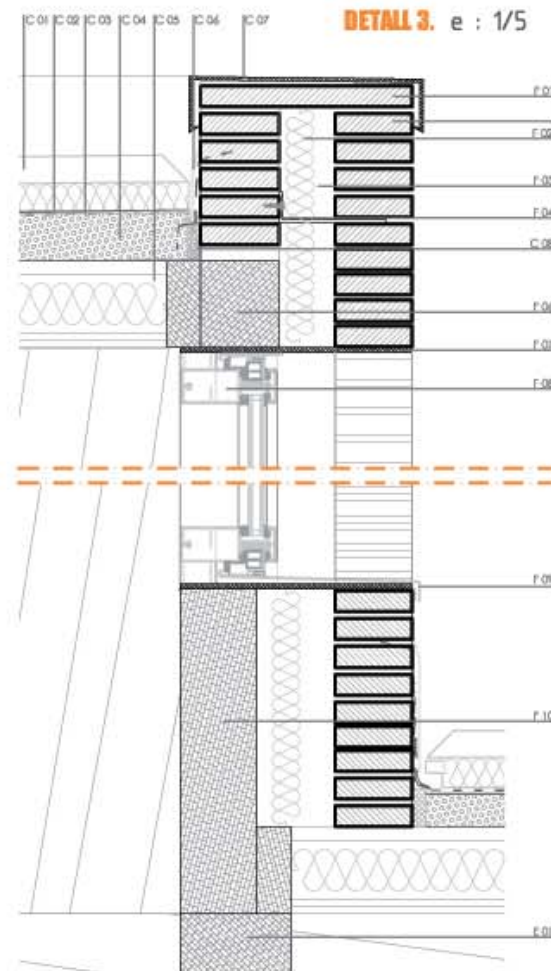
COBERTA. Sistema de coberta plana invertida transitible

- C 01. Llosa FLTRÒN, paviment aïllant i drenant format per aïllant de poliestirè extruït i fornigó porós com a protecció
- C 02. Membranes geotèxtils, de protecció de la làmina impermeable i de separació entre fornigó i panell sandwítx
- C 03. Membrana impermeabilitzant
- C 04. Fornigó cel·lular de formació de pendents
- C 05. Panell sandwítx autoportant 1,80m entre recolzaments per 500 kg/m²
- C 06. Làmina metàl·lica de protecció de la membrana impermeable
- C 07. Làmina metàl·lica de protecció de la cambra d'aire i l'ampit
- C 08. Junta de Polietilè de 2cm

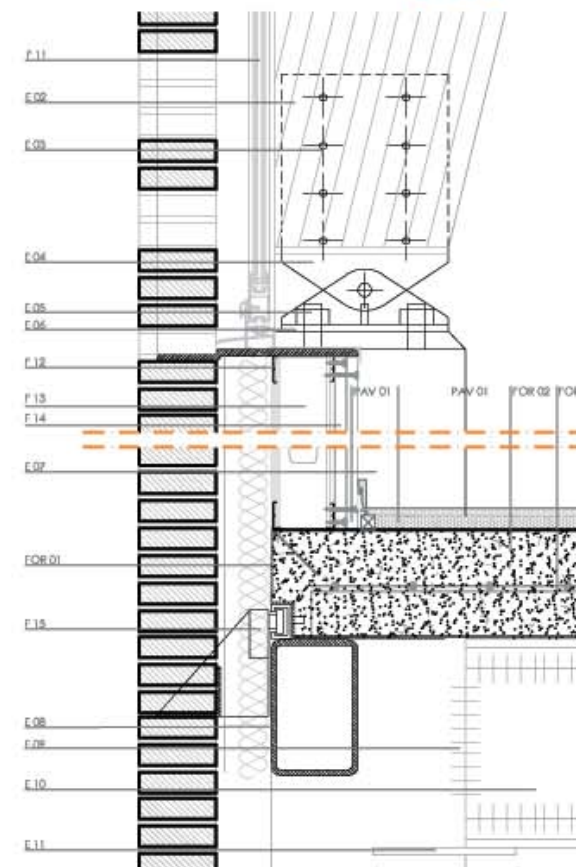
FAÇANA. Façana ventilada amb fulla d'obra ceràmica penjada

- F 01. Maó ceràmic massís tipus Kolomba, 50x15x4cm
- F 02. Aïllament 5 cm de llana de roca
- F 03. Cambra d'aire de 5cm d'amplada
- F 04. Clau acer inoxidable per lligar l'obra de fàbrica penjada amb els montants interiors
- F 05. Cèrcol de fusta laminada 75x7cm
- F 06. Fulla ceràmica interior
- F 07. Premarc d'alumini anoditzat 0,8 mm
- F 08. Marc d'alumini lacat no practicoble
- F 09. Lamina d'alumini tot a estopidar de 2mm
- F 10. Biga de fusta laminada
- F 11. Doble vidre laminat interior amb cambra d'aire, 5+5mm (laminat interior) +12mm (cambra d'aire) + 6mm (vidre ext)
- F 12. Perfil·leria horitzontal de planxa galvanitzada tipus omega de 90mm
- F 13. F 12. Perfil·leria horitzontal de planxa galvanitzada tipus omega de 90mm
- F 14. Doble placa de cartró-guix hidrofugada
- F 15. Sistema de recolzament de fulla d'obra ceràmica, amb regulació en els 3 eixos (ardah)

DETALL 3. e : 1/5



DETALL 4. e : 1/5



ESTRUCTURAL. Transició pilars circulars metàl·lics a fusta laminada

- E 01. Bigueta de fusta laminada, llum 5,60, entrebigat de 1,00m. (40x12cm)
- E 02. 2 Pleines d'acer a 3mm de recolliment del pilar de fusta laminada (no vistos)
- E 03. Pernos de subjecció pleina-pilar fusta, enrasats a cara pilar (no vistos)
- E 04. Ròtula fronsada per 2 pleines d'acer a 3mm.
- E 05. Cargols d'ancatge de la ròtula al pilar
- E 06. Pleina d'acer a 10mm de transició, soldada a tub circular estructural 323.
- E 07. Pilar d'acer de tub de secció circular de 323mm per 25mm d'espessor.
- E 08. Tub d'acer de secció rectangular recolzant al forjat i els sistemes de subjecció de la façana
- F09. Soldadura per arc elèctric
- F10. Pleina d'acer en vertical d'unió entre pilar i jàssera, a 3 mm
- F11. Pleina d'acer en horitzontal, de recolzament i per muntatge de la jàssera, a 3 mm

FORJAT. Forjat de xapa d'acer gredada de 1mm d'espessor i 2 m entre recolzaments

- FOR 01. Planxa galvanitzada frontera del forjat, funciona d'encofrat perdut
- FOR 02. Fornigó armat FA250 kg/cm²
- FOR 03. xapa d'acer gredada de 1mm d'espessor
- PAV 01. Paviment ceràmic antilliscant
- PAV 02. Morter de cola adhesiu.