

## CRITERIS DEL DISSENY DE LES INSTAL·LACIONS

Seguint la idea principal de projecte, es manté el procés de les fases i per tant les instal·lacions també responen als diferents moments de l'intercanvi. Les instal·lacions es col·loquen en la fase 2 del projecte i per tant **han de ser genèriques i que permetin una flexibilitat** alhora de col·locar-hi qualsevol programa.

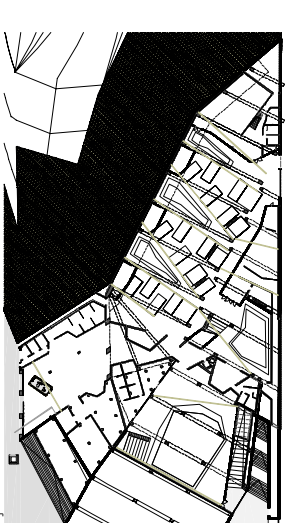
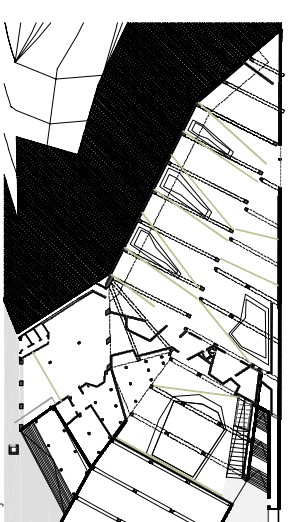
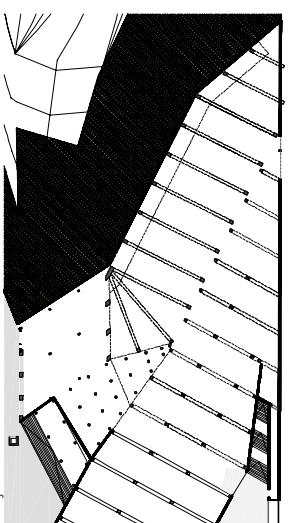
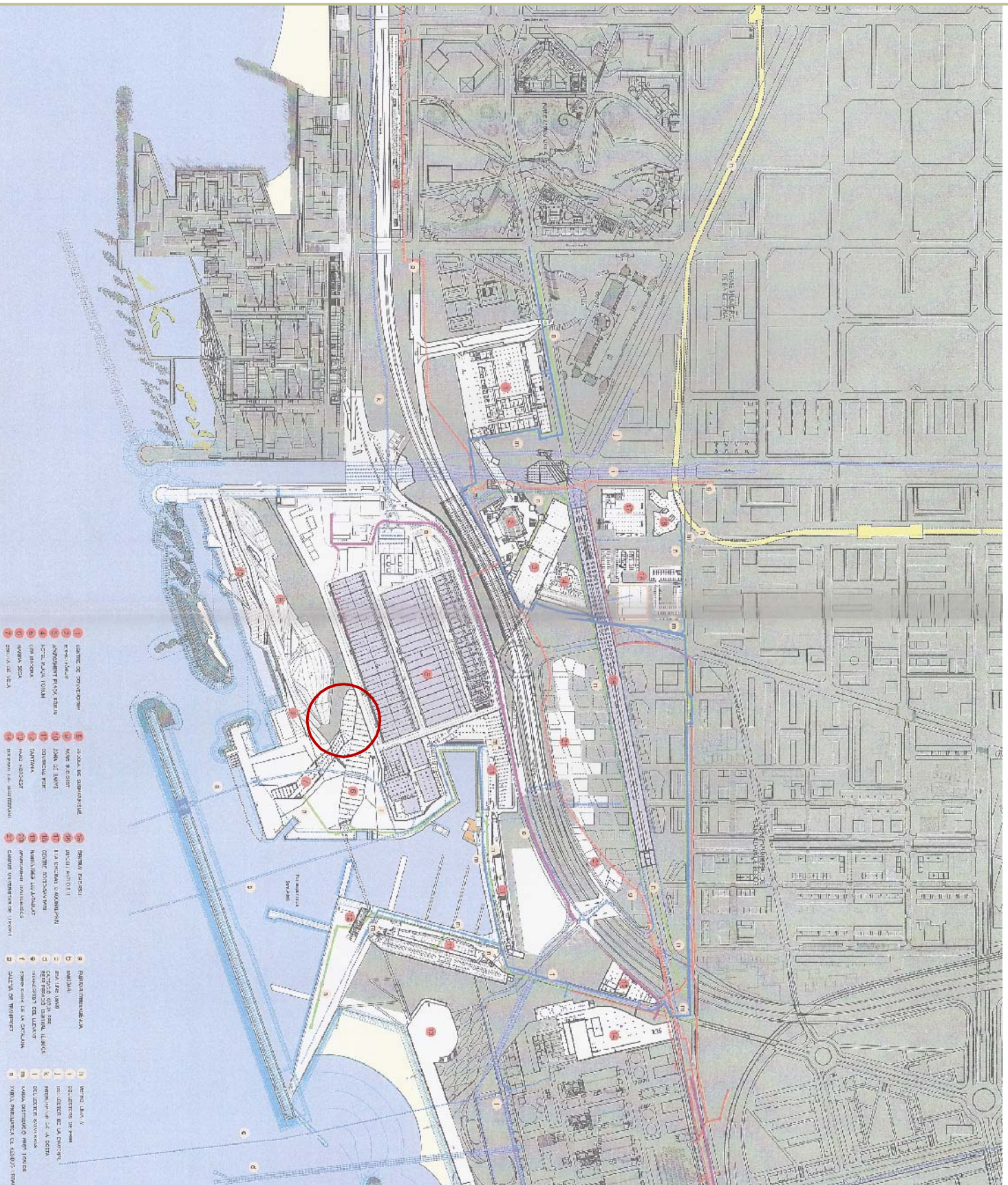
La solució que s'adoptà per aconseguir-ho és mitjançant una **serie de franges registrables en tota la seva longitud que van seguint el traç dels lluernans**. A través de muntats tècnics dins de les franges es podrien anar connectant els elements necessaris. De la mateixa manera aquestes **franges aconseguirien com el fals sostre unificar tot el recinte i per tant mantenir la unitat malgrat els diferents usos** que si poguessin col·locar.

## PLANTA DEL SUBSÒL DEL RECINTE DEL FÒRUM

El recinte del Forum és un projecte **multicapa on diferents programes es disposen en diferents cotes** tenint la gran Esplanada com a espai comú.

Estem parlant d'un projecte que conté altres projectes. **Per tant a nivell d'infraestructures funciona com un únic recinte**. Consta d'una xarxa pròpia de subministrament d'instal·lacions.

Tenint aquestes avantatges a l'èsser, una part de les instal·lacions del projecte es **troba connectada també al Recinte For-um**. Com és el cas de la instal·lació elèctrica i la recollida pneumàtica de residus.



## TRAÇAT GENERAL

La Gruta es troba sobre una **gran losa de formigó**, a conseqüència es fa impossible fer una canalització per terra per evacuar les aigües pluvials que es preveuen en el projecte.

Es per això que **es fa necessari elevar la cota de paviment** per poder passar **les canalitzacions i poder formar pendents**.

D'altra banda el criteri que mana és aprofitar la ubicació del projecte, per això s'opta per una generació **d'energia sostenible aprofitant el subsòl: energia geotèrmica**. Aquesta obté l'energia amb l'intercanvi de calor amb el subsòl a través d'unes sondes que estan en contacte directe amb el sòl. Per tant ens trobem amb una sèrie de perforacions al llarg de tot el paviment on hi entraran aquestes sondes que després s'hauran de canalitzar cap a la bomba geotèrmica. Així fa necessari d'un espai, per al pas d'aquestes instal·lacions de prèvicament el 70% de l'extensió del recinte.

A conseqüència d'aquest punt es planteja un **forjat tècnic que permeti un espai per al pas de les instal·lacions i registrable**. L'ús que es preveu i seguint amb la idea de projecte, no permet fer un paviment perdibidell. Per tant es planteja elevar la cota del paviment a fn a través d'una serie d'envans de blocs de formigó reomplerts.



El criteri de disseny general de les xarxes d'instal·lacions responen a la lògica del projecte. **L'eix principal que uneix les diferents zones estructurals, els diferents espais, és la canalització principal del projecte i don on ell hi surten ramificacions**. Aquestes corresponen als "canals" del programa natural. Per tant assegua també amb la lògica del concepte de disseny, ja que també cal connectar amb les xarxes d'instal·lacions. **Per tant estem parlant d'un esquema de espina de peix**.

## UBICACIÓ DE LES INSTAL·LACIONS

