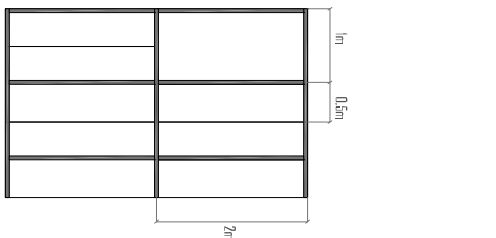
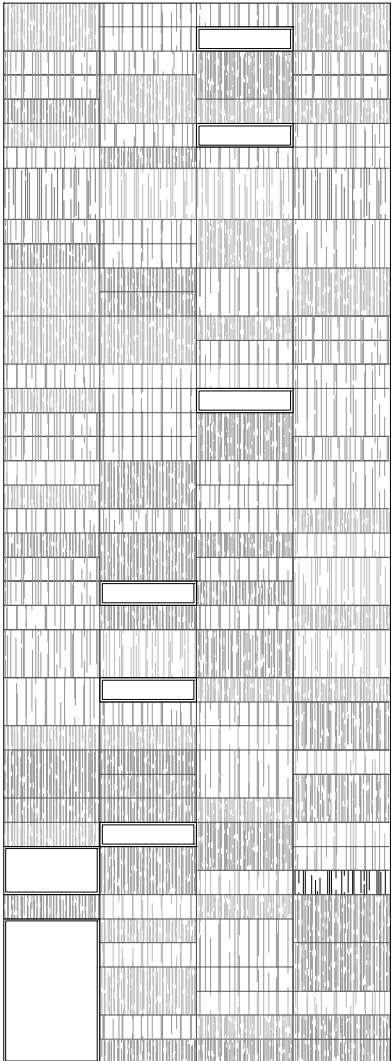


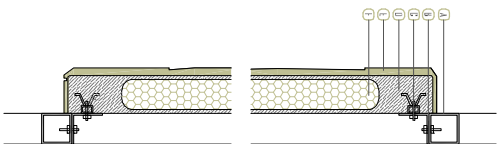
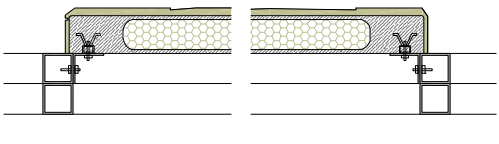
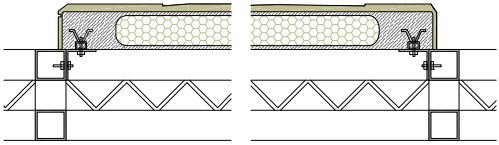
## PANELS PREFABRICATS DE GRE

Les façanes del nou contorn proposat pel revicinte de la Gruta són de panells sandwich de GRC. El GRC és un material lleuger però que a seu vegades es potri permetre aconseguir una sensació de robustesa dins d'una cova. Els panells tenen un acabat del GRC rugós ja que permet crear ombres i reflexos com als d'una cova.

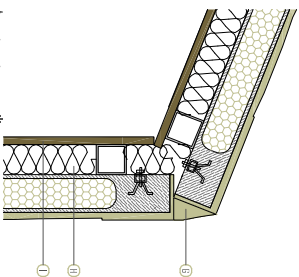
La composició és a partir d'anar solapant panells de diferents mides amb obertures que permeten la ventilació.



Peratures &gt; 5m

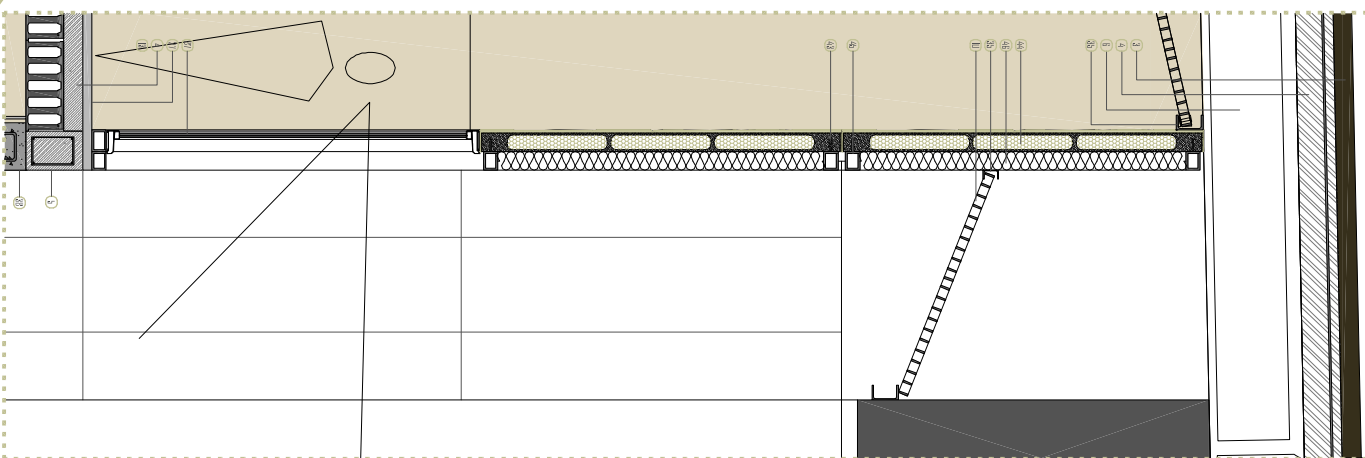
Per altures  $5m < h < 7m$ Per altures  $7\text{m} < h$ 

### DETAIL UNID'AMB ANGLE

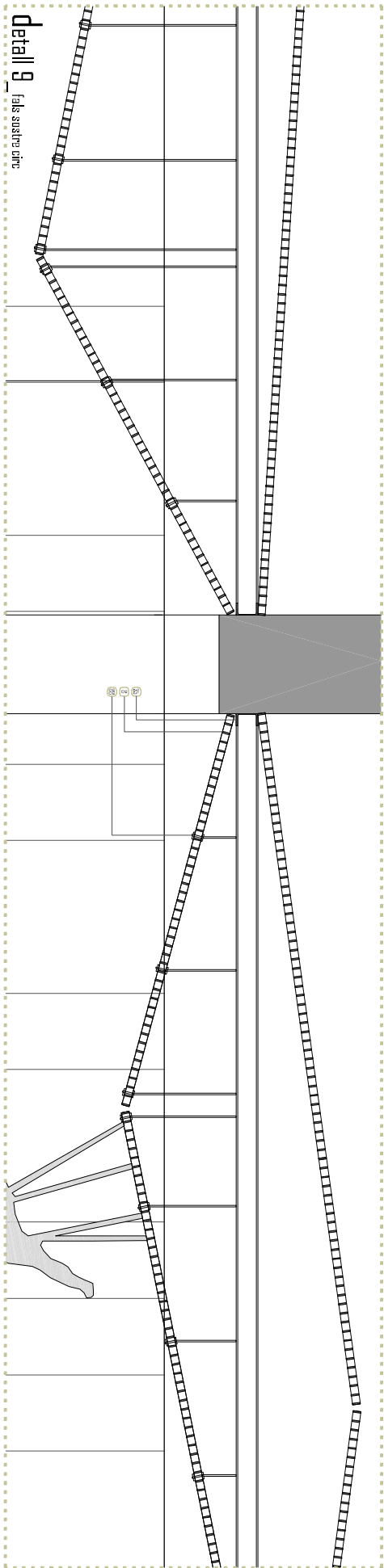


1. mural mur preînaltă de formă joasă
2. biseră de formă joasă
3. paviment, fațadă, formă joasă, plană
4. capă de compresă de formă joasă (h=27)
5. etrucl de formă joasă
6. fletucă alăvile (50 x 120 cm)
7. perit d'acer LFN 50,10 supra leșaga
8. melle melle d'acer galvalizată de 4cm melle melle fâșă de 34x38cm
9. perit d'acer LFN 80,10 supra structură d'ale sâșie
10. melle melle d'acer galvalizată de 4cm melle melle fâșă de 34x38cm
11. peca de formă preînaltă
12. mur de formă joasă peca preînaltă d'acer per contine de l'arșe
13. pletucă alăvile 50x120cm
14. paviment de castil
15. arșă d'acer de mur
16. mur de bloc de formă 27x40
17. perit d'acer LFN 50,4
18. pletucă melle d'acer 40x100cm
19. perit d'acer LFN 20, trevassare
20. perit d'acer LFN 30
21. perit d'acer LFN 240, l'arșe
22. l'arșe de d'acer d'acer fâșă de 34x38cm
23. pletucă melle d'acer ACUSICART pletucă d'acer fâșă de 34cm
24. perit d'acer H63 90
25. paviment de l'arșe de fâșă
26. sâșie d'acer
27. paviment de formă joasă, REDUCED
28. l'arșe d'acer fâșă de 34cm
29. capă de compresă de 8cm
30. peca joasă de 7cm

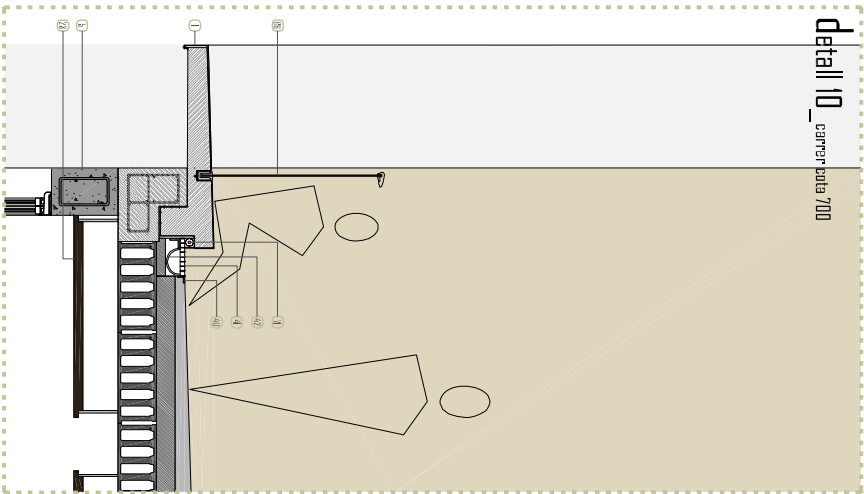
detail 8 contour circle



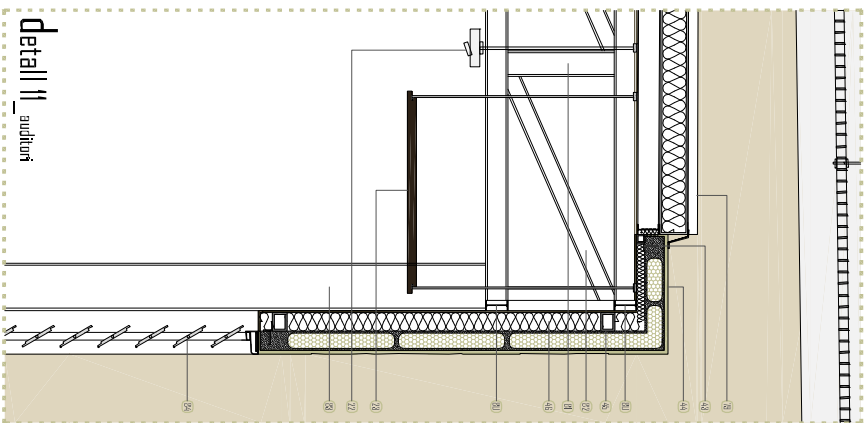
**detail 9** falsi sottocirc



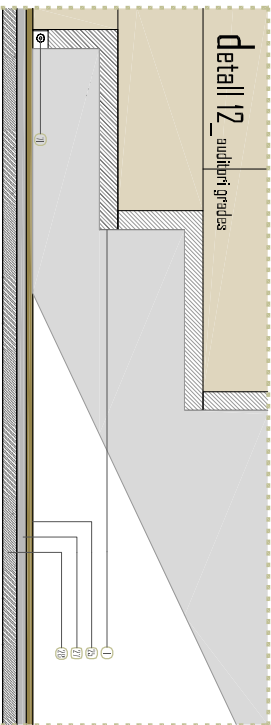
detail 10\_carrer cota 700



## Detail 11 auditor



detail 12\_ auditori grades



- [illegible]

## DETAILS CONSTRUCTIUS