

## CRITERIS DE DISSENY DE LA MATERIALITZACIÓ DEL PROJECTE

La materialització del projecte es regirà per les de materials que busquin l'AMOSTREJA del recinte. Per tant, es busca uns materials que permetin l'entrada de llum, que s'hi reflecti, que s'hi vegin ombres... que canviï la seva sensació en funció de la llum. D'altra banda, el projecte mana una materialització que permeti als canvis previsibles al llarg de les fases.

### ELEMENTS PERMANENTS

Són els elements que formen part de la segona fase on s'estableixen les condicions mínimes de confort per tal de que el recinte pugui acollir un programa.

Aquests elements seguiran el sistema constructiu d'una construcció humida. Això permetrà una permanència d'elements essencials per al recinte. Per tant es basarà en murs de formigó o blocs de formigó in situ.



### ELEMENTS FINIS

Són els elements que formen part de la tercera fase on s'estableix el programa. Els elements que formen part del nou contorn que redefinirà els espais del recinte.

Aquests elements seguiran el sistema de construcció en sec. Una construcció que permet la flexibilitat que es busca, per possibles canvis al llarg del temps.

Per tant es basarà en materials prefabricats que es mantenen al recinte i queden fixats.



### ELEMENTS MOBILS

Són els elements que formen part de la última fase on s'estableix el "mobiliari" de la proposta del programa. Són els espais privats dels artistes, els tallers.

Aquests elements són elements autònoms que arriben desmuntats i se col·loquen en el recinte.

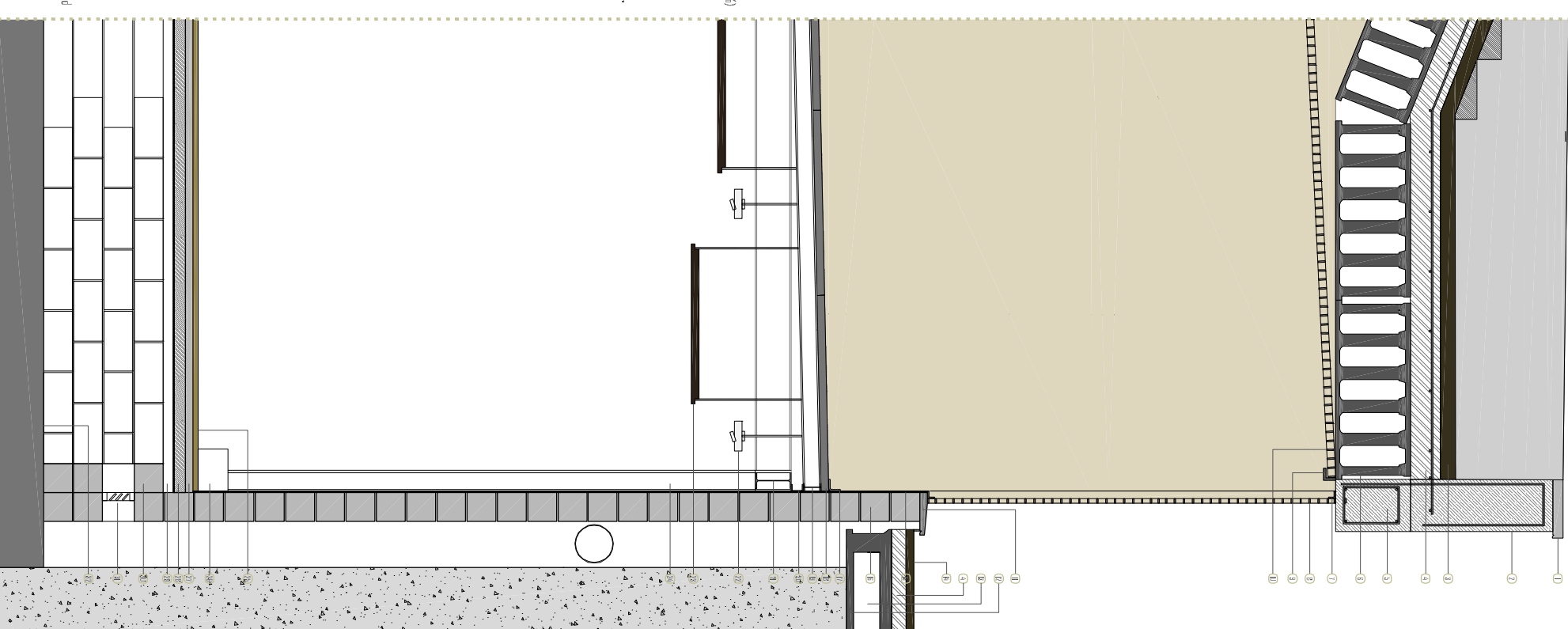
A diferència dels anteriors aquests es poden moure en moments determinats i per tant permeten una adaptabilitat en funció de les necessitats.



### LEGENDA

1. rectori mur prefabricat de formigó
2. barana de formigó enriat
3. paviment Seglindacel formigó combinat gresit
4. capot de compressat de formigó enriat (h=20)
5. central de formigó enriat
6. plaques d'acerles (50 x120 cm)
7. perfil d'acer IPN 50, D suport rígid segure
8. malla metàl·lica d'acer galvanitzat h=3mm/malla entre eixos de 3x3,33m
9. perfil d'acer IPN 301D suport secundari fals sostre
10. malla metàl·lica d'acer galvanitzat h=3mm/malla entre eixos de 3x3,33m
11. paquet de formigó prefabricat
12. mur de formigó amb peces prefabricades per cobrir el de terres
13. plaques d'acerles 50x120cm
14. paviment de gresit
15. arrebassat de morter
16. mur de bloc de formigó 20x40
17. perfil d'acer IPN 50,4
18. perfil galvanitzat 40x500cm
19. perfil d'acer IPN 203 revessades
20. perfil d'acer IPN 80
21. perfil d'acer IPN 240 fessura
22. luminària de desderraga tipus Castello de fòssils i simlar perfils del sostre
23. panell insonoritzant ACSUSTONAR panell del sostre h= 3cm
24. perfil d'acer HE3 140
25. paviment de balles de fusta
26. sabote corrugat
27. paviment de formigó combinat REEDITEC
28. forjat col·locat h= 15cm capot compressat h=3cm capot gruixida h =17cm
29. fess d'insoladores
30. mur de bloc de formigó reomplert amb morter formigó acabat
31. pas per e ventilació del forjat sota soleres
32. llisa de formigó costinat
33. perfil d'acer IPN 140 suport fals sostre
34. perfil tubular quadrat 50,4
35. plinies portant blocs U RECESA
36. plinies metàl·liques
37. perfil d'acer IPN 100,11
38. mur de formigó enriat 25 cm
39. reompliment de morter
40. perfil d'acer IPN 50,4
41. malla d'acer galvanitzat h=3mm
42. central per recintes d'edificis
43. endogués panells PVC
44. perfil sandwich PVC acabat molts
45. estructura auxiliar de perfils tubulars de 50,5
46. panell semirígid de llenç de vidre gr=3mm
47. revestiment de tenders de fibres de fusta laminada amb ceratol
48. tenders fibres de fusta laminada amb ceratol (formigó preentrat cel·lós)
49. ceratol d'aire
50. estructura auxiliar de fusta
51. aïllament acústic tipus Hiresolite 80mm floc mesclament e K11
52. plaques de llaste comendatada K11 gr= 34mm 3x
53. revestiment insonor GK
54. luminària tipus lineal de fòssils i simlar compactes en el sostre (enllaç per llum d'ofesa o d'oficial)
55. lliscó de fusta suport fals sostre
56. tendr compactat gresit blanc
57. luminària fals sostre
58. plinies d'acer, gresit auxiliar per panells PVC
59. luminària tipus lineal de fòssils i simlar compactes al terra
60. perfil d'acer tubular rectangular
61. banderja metàl·lica per pas d'insoladores perfils del sostre
62. tapete metàl·lica regulable
63. claus de fess
64. estructura auxiliar de perfils tubulars d'acer
65. plaques de llaste comendatada K11 95 mm 3x
66. plaques d'aïllament acústic 50mm
67. capot de ciment en sec 15mm
68. barana de galvanitzat enriat d'el·le acabat per a suportar les lloses
69. perforacions per llum galvanitzat de D=17mm
70. perfil d'acer HE3 240
71. luminària tipus lineal de fòssils i simlar compactes al terra
72. central reomplert de formigó amb xapa metàl·lica per acabat
73. reompliment de forjat col·locat per donar forma al lliscat
74. perfil d'acer IPN 500 fessura suport lliscat
75. reompliment de formigó amb xapa per acabat
76. estructura auxiliar IPN 80
77. luminària tipus fòssils de fòssils i simlar perfils del sostre
78. luminària tipus bid de fals sostre
79. perfil metàl·lic autònom de llum de terra
80. perfil d'acer encovalida IPN 273
81. perfil d'acer encovalida montant HE3 100
82. perfil d'acer encovalida diagonal HE3 100
83. perfil d'acer HE3 250
84. tendiment formal per l'acabament d'alumini i tendiment de barres de vidre horitzontal prefabricat
85. barana de regar
86. barana de montants d'acer i amb vidre fessura d'acer fessura
87. tendiment formal per l'acabament d'alumini i tendiment de vidre horitzontal
88. suport metàl·lic tipus RECESA panell per fals sostre

## detall 1



## CPAG

Centre de Producció d'Art la Gruta

## DETALLS CONSTRUCTIUS

16

Burxulina

MARTA CASTANÉ

arquitecta final de carrera  
Maier 2018



SECCIO CONSTRUCTIVA E-BI00