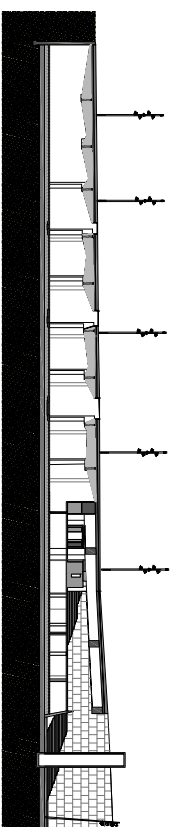
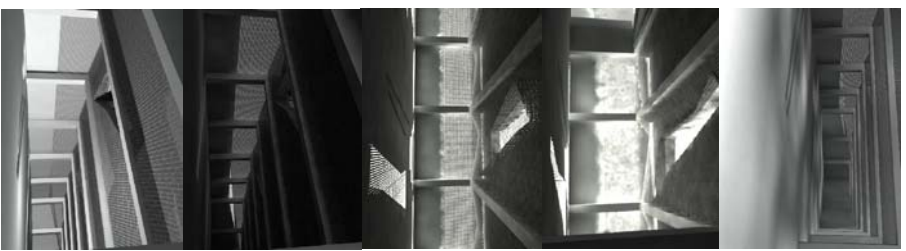
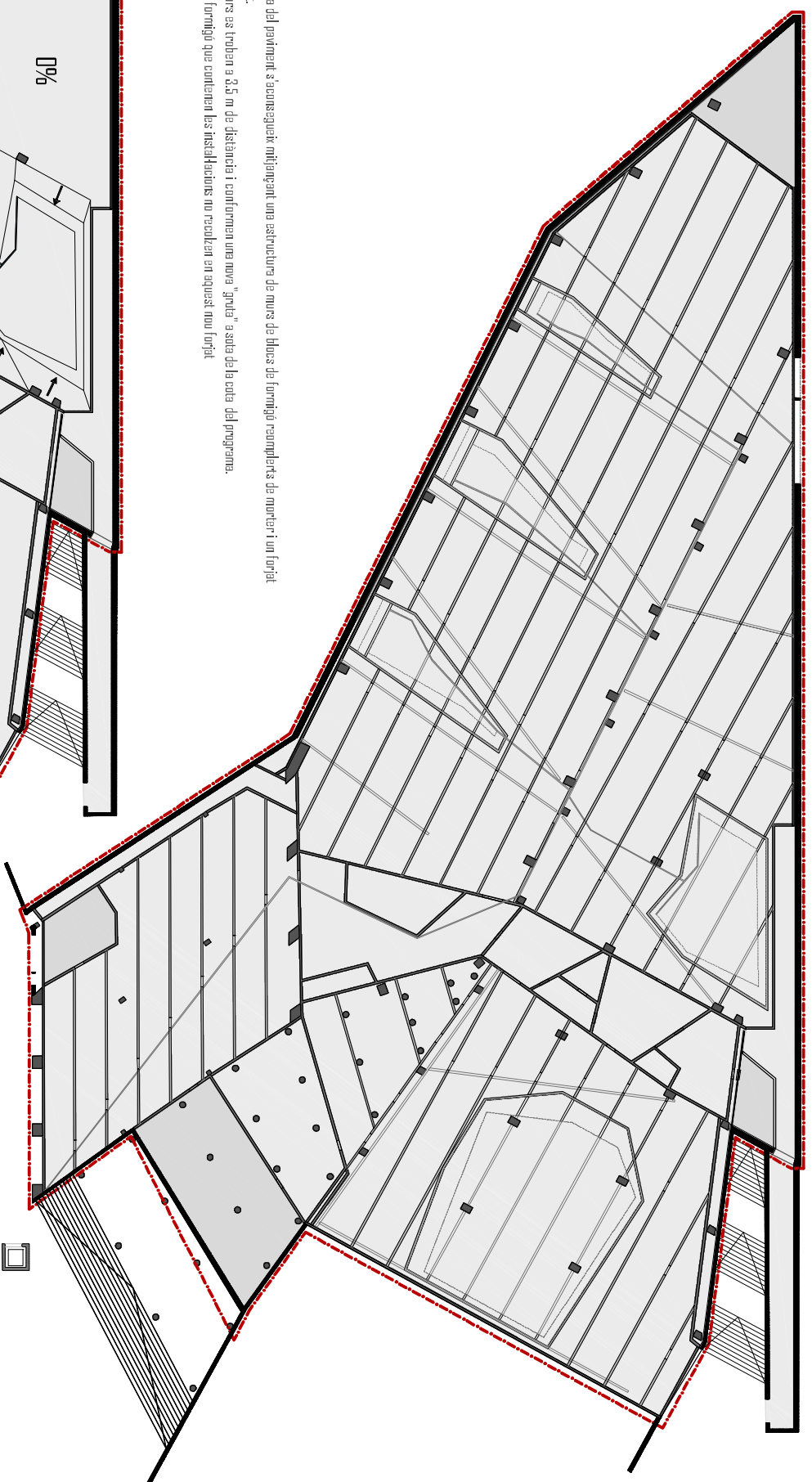


NOU CONTORN EN SECCIÓ / FALS SOSTRE

La Gruta es troba actualment tancada amb una sèrie de xapes metàl·liques que la protegeixen. Aquesta solució no permet que entri la llum al recinte; actualment aquesta solució es adequada ja que tenim: l'interessa veure el que hi ha a dins. Amb el nou programa que es proposa la solució d'aquesta xapa no es adequada. Ara doncs **es proposa una solució que permeti la seguretat a l'interior i d'altra banda permeti l'entrada de llum i ser vistos.** Es planteja una solució d'un tancament a partir d'una **mallera metàl·lica que es sotja amb perfils d'acer i que va tancant totes les obertures del recinte.** **Es planteja com una solució única per tot el recinte**, es a dir passa a ser el nou contorn en secció. Aquesta mallera forma les façanes; els llumars i permet les instal·lacions.



PLANTA D'INSTAL·LACIONS. COTA 245



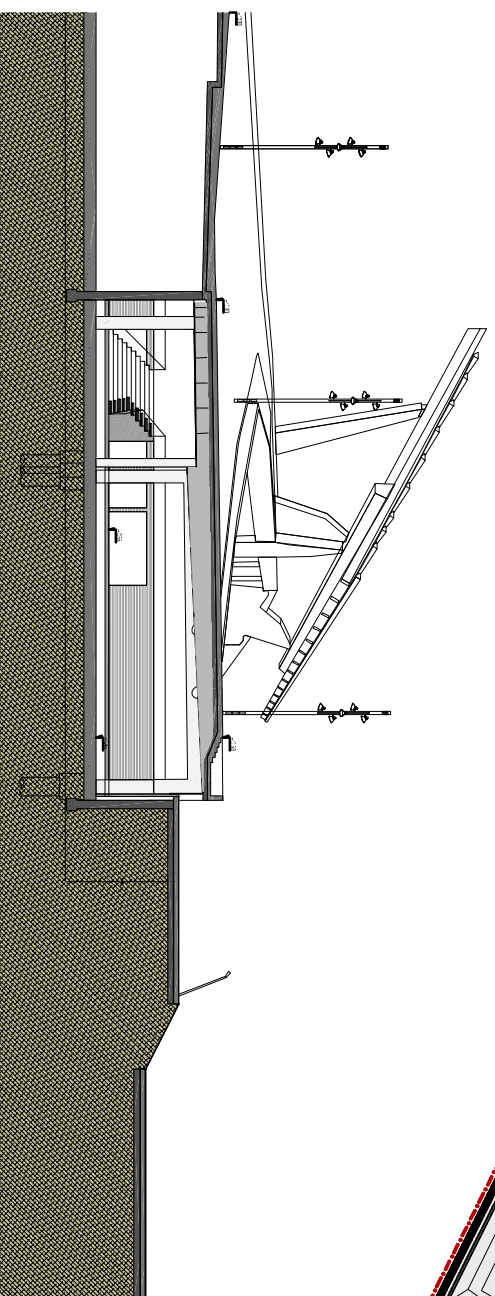
La nova cota del paviment a sincronitzar mitjançant una estructura de murs de blocs de formigó reunits de morter i un forjat col·laborant.

Aquestes murs es troben a 3,5 m de distància i conformen una nova "gruta" a sota de la cota del programa. Els murs de formigó que contenen les instal·lacions no recolzen en aquest nou forjat.

PLANTA COTA 245. E:1:300



PLANTA COTA 355. E:1:300



E:1:300

Al elevar la cota del paviment permet la formació de pendents; tot i que la recollida de l'aigua està focalitzada en els petites llacs, la resta del paviment ha d'estar en un pendent mínim del 2% per evacuar l'aigua, ja que mai plou perpendicular al terra. Per tant entindrem aquest paviment com al paviment d'un mercat.

