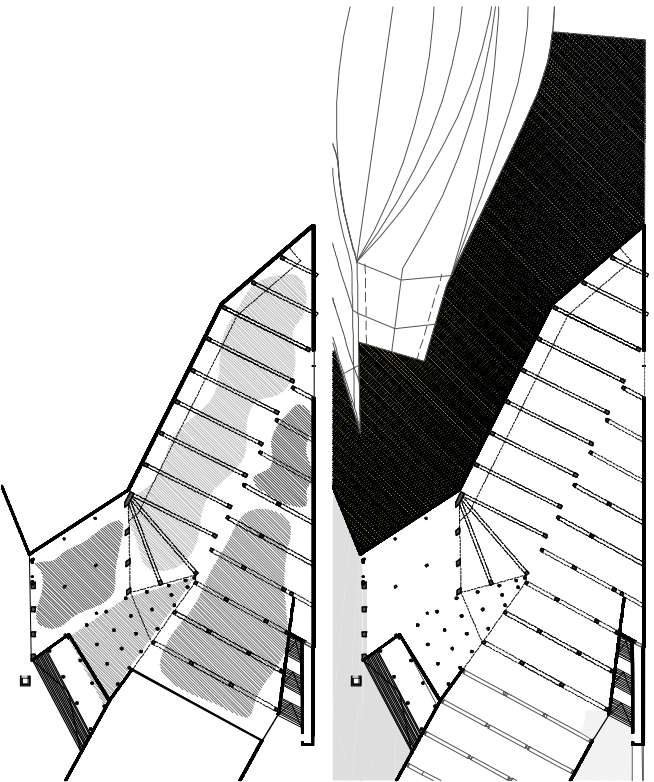
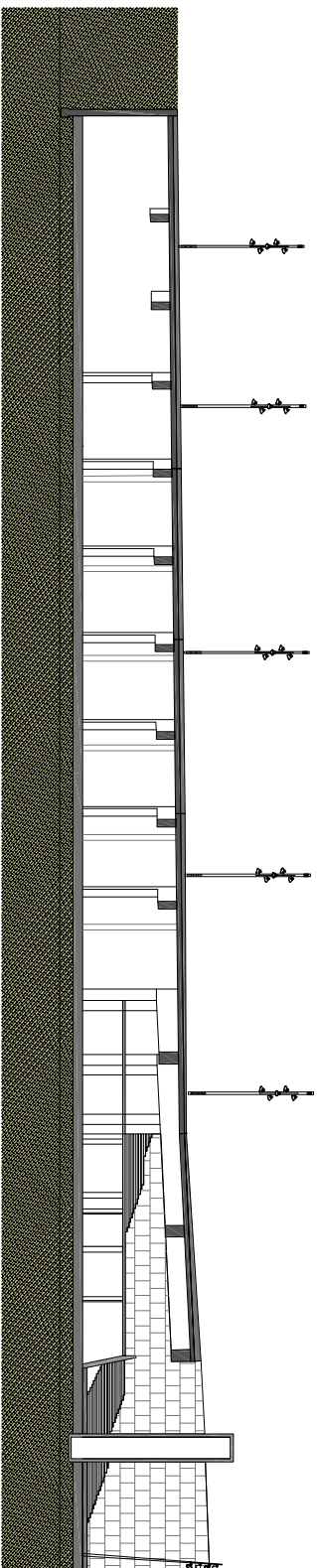


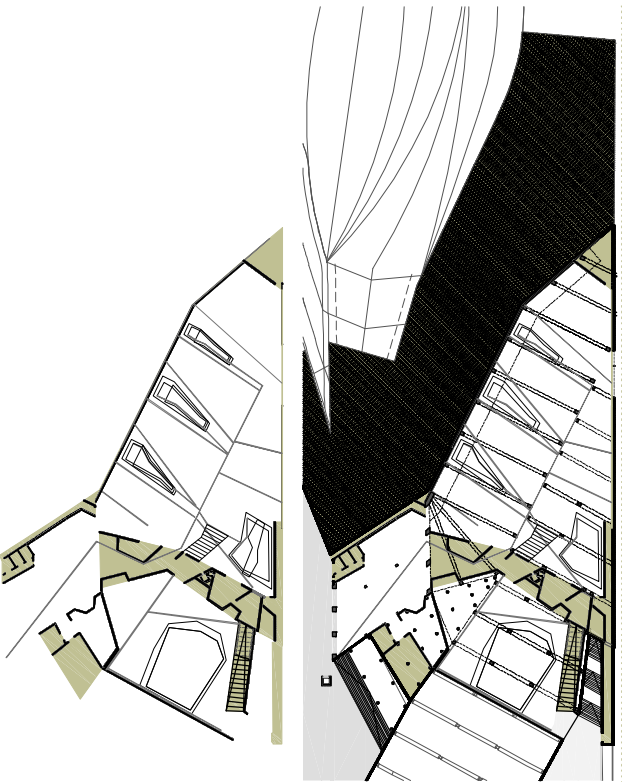
FASE 1: DETECCIÓ DE DIFERENTS ESPAIS GENERATS PER L'ESTRUCTURA



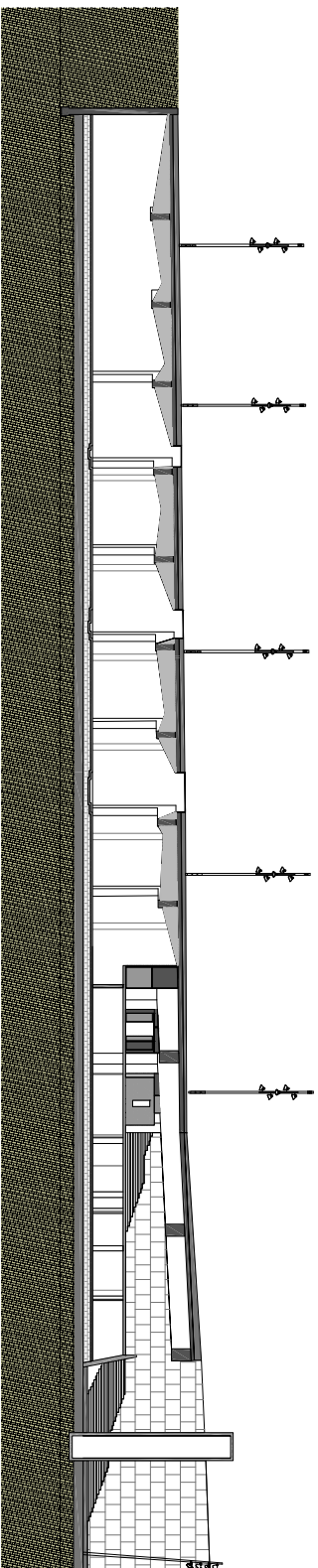
- anella de tot el material en diposit a l'espai
- extracció de les cobertures de les façanes
- col·locació del tancament fix amb la Marina Sora



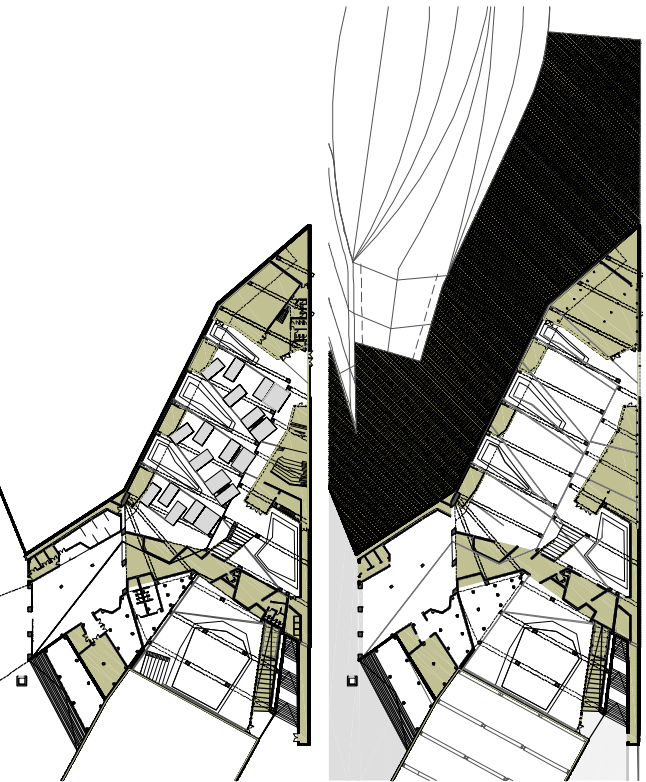
FASE 2: ACONDICIONAMENT DE L'ESPAI



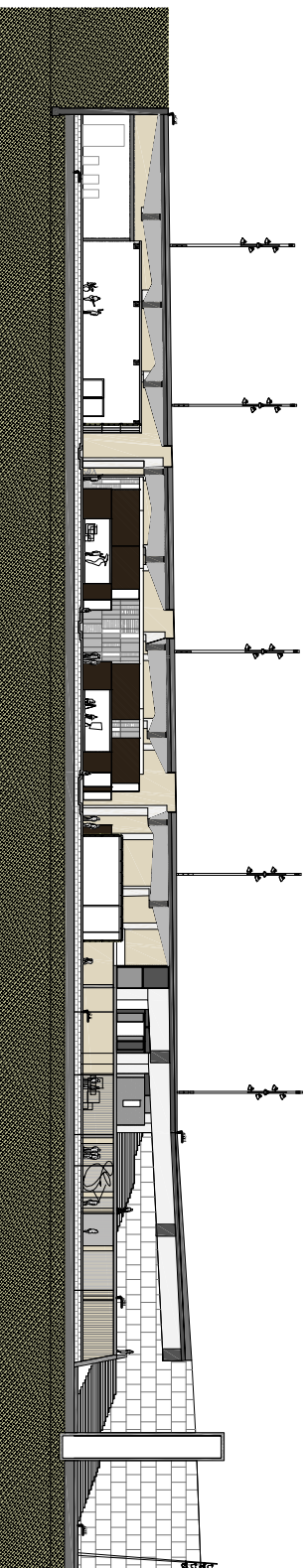
- nova capa de comunicació amb els espais exteriors del Recinte Formig.
- col·locació d'espais destinats a serveis d'instal·lacions i comunicacions verticals del propi espai.
- ubicació dels lluernars que permetran la ventilació i la llum a l'interior
- formació d'un forat semblant:
 - evitar possibles humitats
 - pas d'instal·lacions reglable
 - formació de pendents per a l'evacuació
- nou fals sostre:
 - tancament recinte tant en planta com en secció
 - suport per a possibles exposicions o necessitats del client
- distribució de les instal·lacions en tot l'espai per Franja



FASE 3: COL·LOCACIÓ DEL NOU PROGRAMA

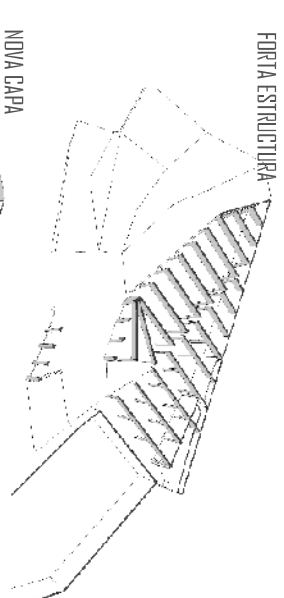


- col·locació del nou programa a través d'un nou contorn que va formant els diferents espais.
- col·locació dels elements autoportants (tallers)

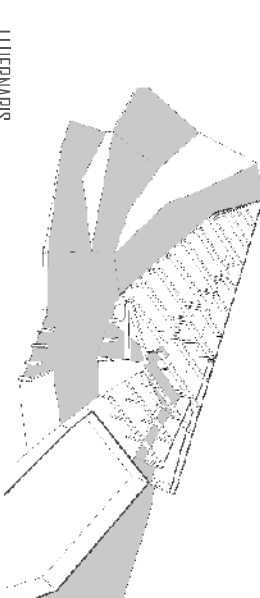


E: 1:500

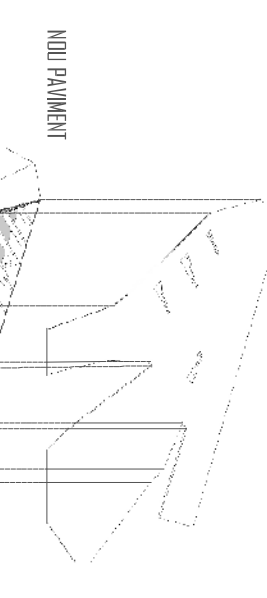
FORTA ESTRUCTURA



NOVA CAPA



LLUERNARS



NOU PAVIMENT



NOU CONTORN



ELEMENTS AUTOPORTANTS

