

CONTEXT CULTURAL DE BARCELONA

"El trànsit entre el segle XXI i XXI ha passat de manifestar la importància i la transcendència de la cultura com a factor de desenvolupament. Aquesta consciència ha provocat un creixement important de recursos públics destinats a la cultura i, a l'hora, ha format una major consciència de espais públics culturals en el conjunt de les polítiques públiques. La cultura, sovint considerada com un complement més o menys decoratiu en relació a la resta de domini d'intervenció pública, ha passat a ser un factor clau per al desenvolupament de les ciutats. Moltes metropolitàs empreses han superat les dificultats de l'èxode de la societat industrial apostant per la cultura per encetar reptes de futur."

Pla Estratègic de Cultura de Barcelona (pàg. 53)

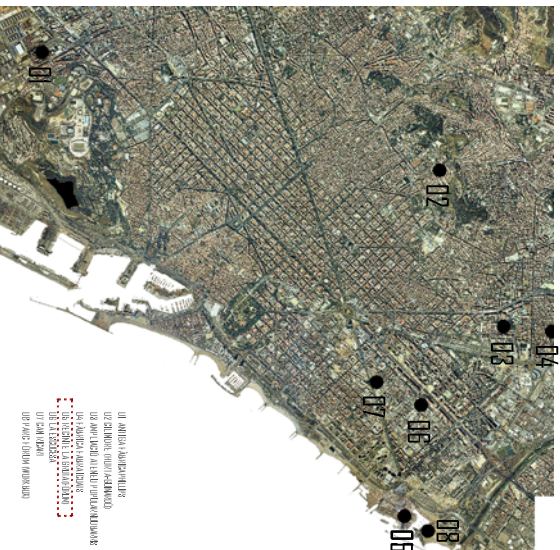
Davant a aquest nou context, i després d'un anàlisi de la cultura de Barcelona, s'ha actualitzat el Pla Estratègic de Cultura del 1999. Aquest parteix de la constatació que el desenvolupament d'una societat, no és simplement el creixement econòmic, la justa distribució de la riquesa i la sostenibilitat ambiental, sinó també el desenvolupament cultural. Per tant, s'entén la cultura com a element de desenvolupament.

"El desenvolupament cultural exigeix tant, en temps, aïmports, com dimensions."

La llibertat dels individus i les comunitats per expressar-se ("la llibertat en una ciutat diversa"), les oportunitats dels ciutadans per desenvolupar, a través de les seves potencialitats i projectar-les ("la ciutat creativa ha riqueses i varietat d'agents i actors culturals en un equilibri entre mercat cultural i espai institucionalitzat per la cultura") un ecosistema cultural dens i productiu ("la preservació de la memòria a través del patrimoni acumulat") la ciutat en el temps ("i finalment, la preservació de l'espai públic com a lloc de trobada, diàleg i intercanvi") ("la ciutat és espai públic").

Pla Estratègic de Cultura de Barcelona (pàg. 54)

Dins del Pla Estratègic es formulen aquestes noves reptes a assolir i es materialitzen en 11 programes estructurals. Entre els quals una de les prioritats és Barcelona Laboratori. Després de la declaració va haver-hi una etapa de recuperació dels espais públics i culturals: museus, escoles, biblioteques, etc). Actualment la **mananga es troba en la producció d'art**, en ampliar la base creativa de la ciutat, en tots els àmbits de l'expressió artística i del pensament. Des del Pla es proposen una sèrie d'espais públics de la ciutat per tal de col·locar-hi aquest programa:



01 AREA D'ACTIVITATS
02 ZONA DE CULTURA
03 AREA D'ACTIVITATS
04 AREA D'ACTIVITATS
05 AREA D'ACTIVITATS
06 AREA D'ACTIVITATS
07 AREA D'ACTIVITATS
08 AREA D'ACTIVITATS
09 AREA D'ACTIVITATS
10 AREA D'ACTIVITATS
11 AREA D'ACTIVITATS

Aquests espais en sol públic seran realitzats amb aquest nou programa que preveu ser un nou tipus d'equipament. Es proposa la creació d'espais adients per a les diferents disciplines artístiques i que formin part d'una xarxa (a ja existent, XECUBA, Xarxa d'espais creatius de Barcelona) per tal de tenir un vincle, una difusió, una actualització, un diàleg.



NOUS TENDORS
ARTS VISUALS
ARTS VISUALS
ARTS VISUALS

EMPLAÇAMENT: PARC DEL FÒRUM DE BARCELONA RECINTE "LA GRUTA"

EL FÒRUM I EL FÒRUM



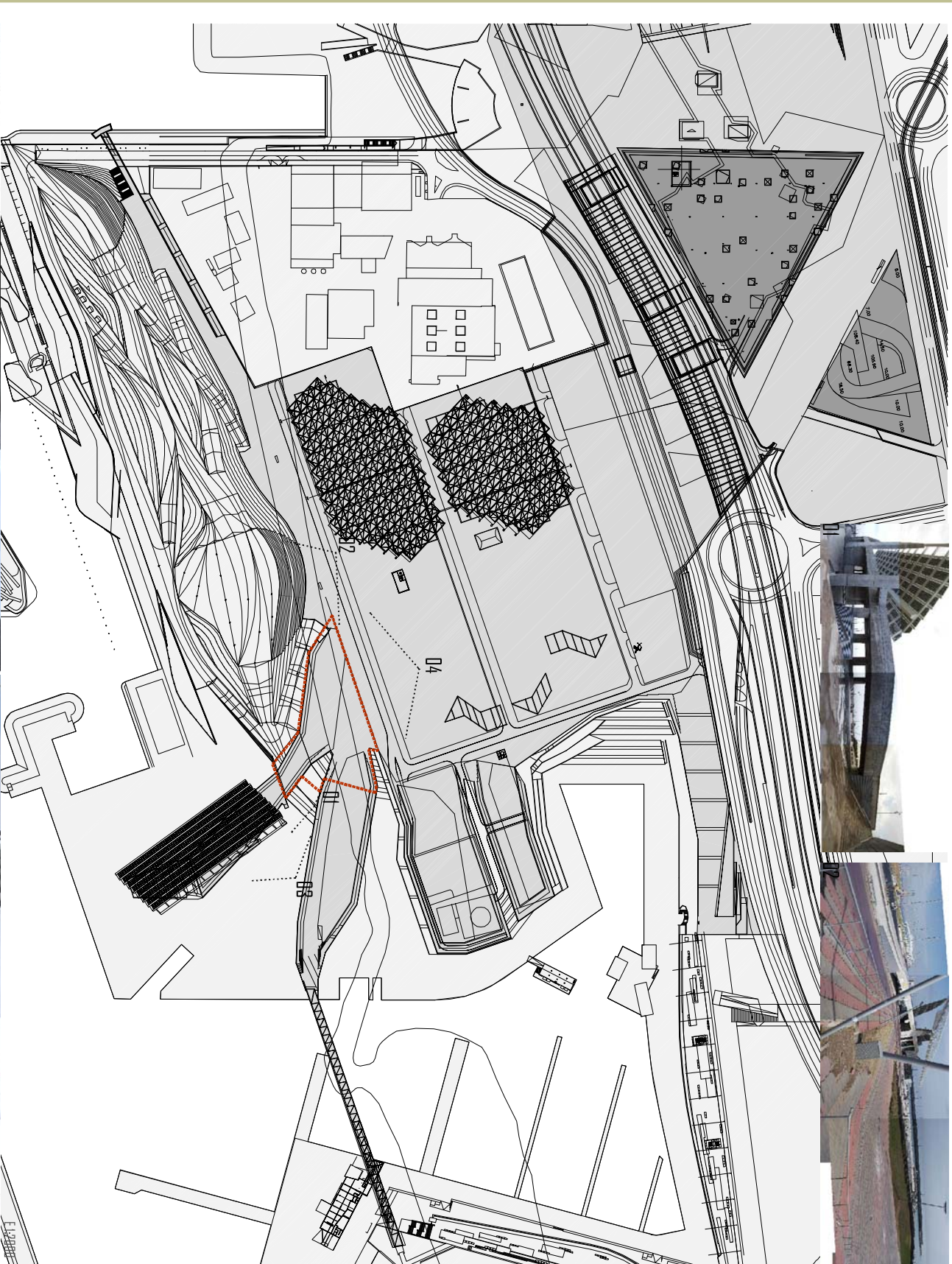
1940

2004

L'entorn del Fòrum és una zona **en transformació**. L'antiga zona d'indústries de Barcelona, després del barri industrial i actualment les noves àrees residencials i d'equipaments per la ciutat que s'estan construint, fan que el **teixit sigui molt complex**. La història ha anat deixant unes traces que encara avui s'aprecien. Aquesta fragmentació en el teixit urbà es també **una fragmentació social**. L'entorn es pot entendre per parts en tres presentats: **sensacions diferents**: visuals, llengües, fluxes ràpids, espais impersonals, no envolvents en contraposició a les visuals tendides, contrastos, llum, ombra, racons, escala humana, espai social.

La Gruta és una oportunitat per generar un edifici capaç d'assumir no només el programa sinó també ser un **nou punt de trobada, un aglador, dinamitzador, connector per a l'entorn en un espai més acollidor**.

EL FÒRUM I EL PROECTE PER LA CIUTAT



03

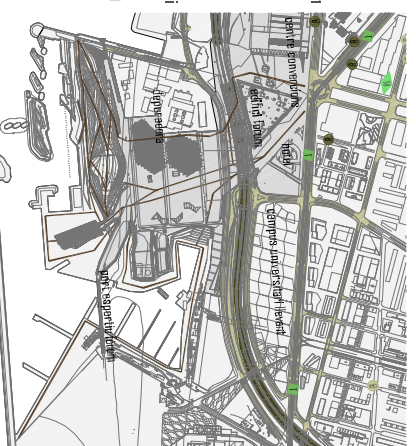
04

Projecte: final de carrera
Febrer 2003

El Fòrum és una de les grans intervencions que s'han fet per la ciutat de Barcelona des de les Olimpíades. Aporta una part important de les **infraestructures de la ciutat de Barcelona** així com també equipaments. Tot i ser una intervenció molt important per a la ciutat, **no ho és tant per a la gent**. L'operació del Fòrum encara **està lluny de integrar-se a la ciutat i a l'entorn**.

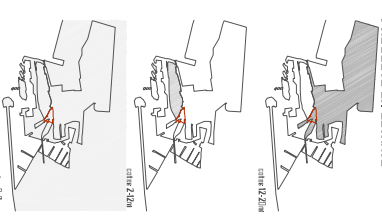
Aquesta operació s'ha iniciat per **una intervenció privada** i per tant els equipaments que hi volíem no són per a l'abast de la gent del Barri (Merina seca...). La llarga distància que s'ha de recórrer per arribar als llocs realment públics **és també una dificultat per aquesta relació**.

L'espai en desús de la Gruta, **és una oportunitat per dotar un altre equipament a la ciutat**. La intervenció ha de ser capaç de acollir artistes independents així com també activitats, cursos, workshops d'art com **atractor de gent**.



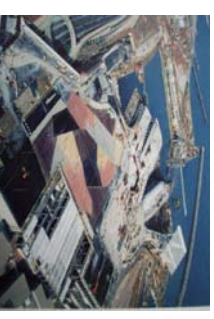
ACCESIBILITAT A "LA GRUTA"
El Fòrum està connectat amb la línia de metro, però per arribar a la Gruta s'ha de caminar una mica.

PROECTE EN ESTRATS



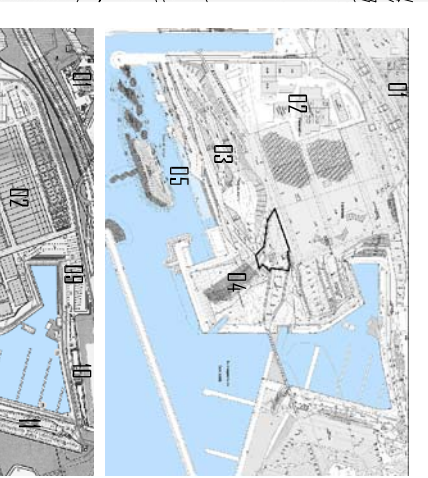
"Podem desear que se tracti de un projecte urbà multiplicar que impliqui articular diversos programes per entorn i també per detall del sòl. És clar, no es un projecte "escaparat" que se limiti únicament a remodelar l'edifici. Per al contrari, propose una lectura completa del territori tant per su configuració en estrats com per su **complejidad programática**."

Josep acellillo



"Per entorn de su carácter festivo i cultural, el Fòrum es una **profunda operación estructural de Ingeniería de residuos y de costas**, cuyo fin es preparar la ciudad para un futuro no industrial."

Josep acellillo



Todo el subsuelo construido se cubre con una gran estructura que genera un gran espacio público urbano que es realmente el objetivo principal del proyecto. La especialidad de los programas en estas intervenciones genera, obviamente, una **discontinuidad planimétrica** que, sin duda, genera lugar a la **rica topografía de la plataforma** (...). Al contrario, la morfología general resultante es la consecuencia de un encajamiento de espacios y programas autónomos ligados por la intención y los principios de generar un gran **espacio urbano público, versátil y significativo** de conformación claramente intersticial. **Nunca será una plaza, ni lo hemos pretendido**

Josep acellillo

"No estamos actuando solo para los eventos, estamos **utilizando los eventos para completar la renovación urbana pendiente** i prevista"

carles téixer

