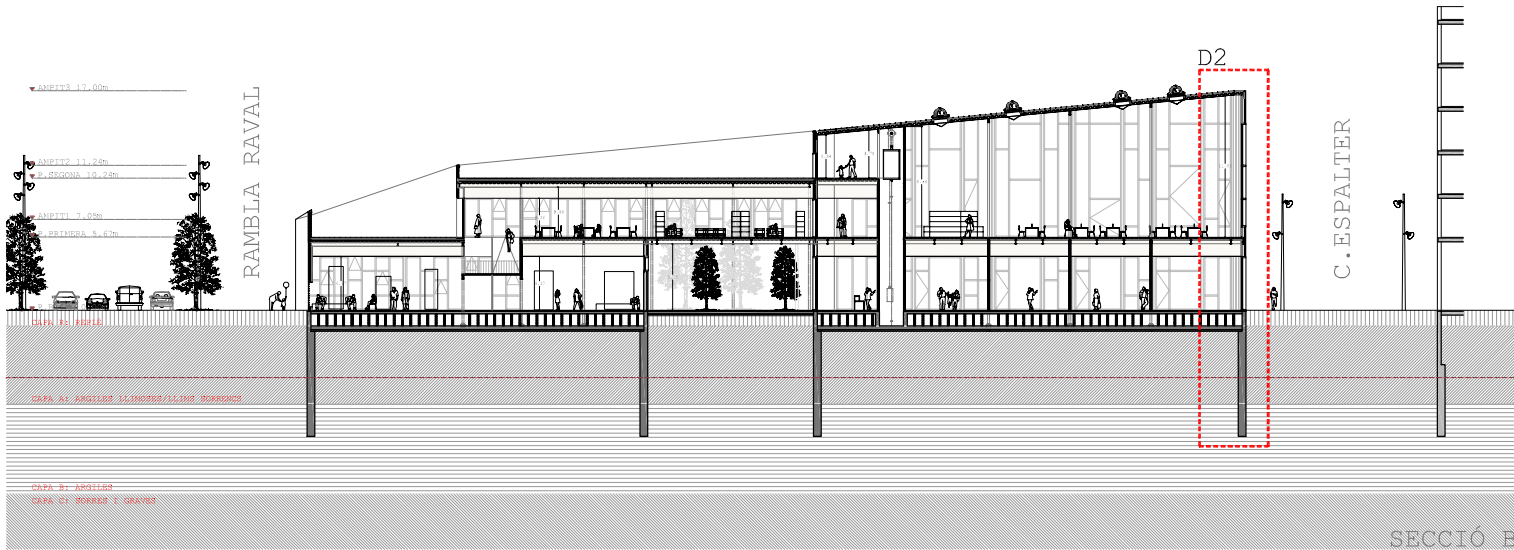
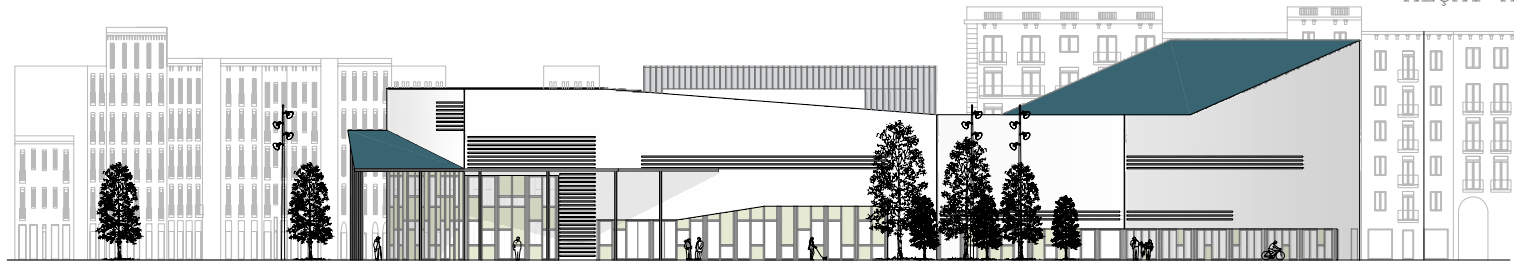


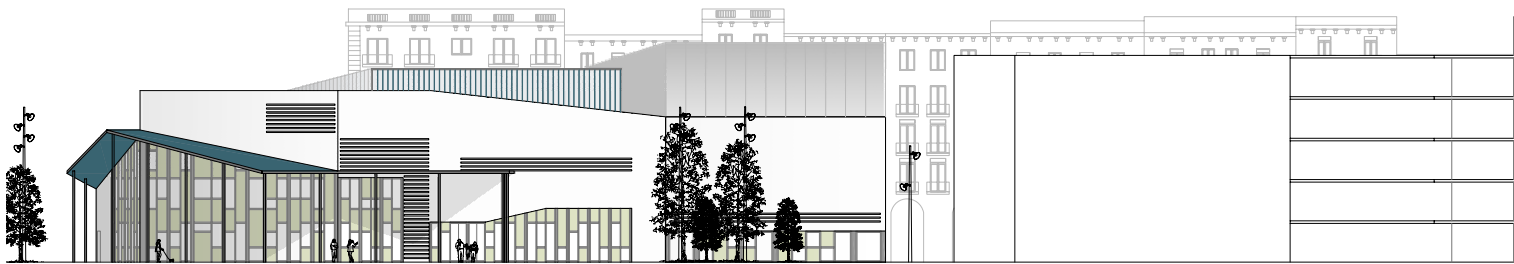
SECCIÓ A

ALÇAT A

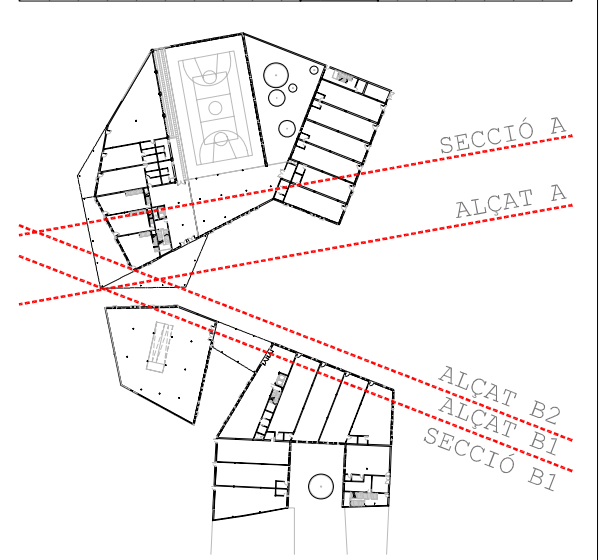
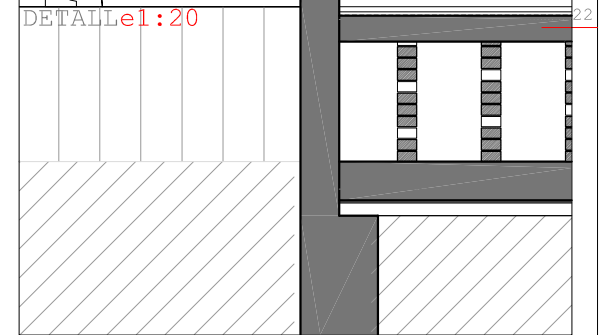
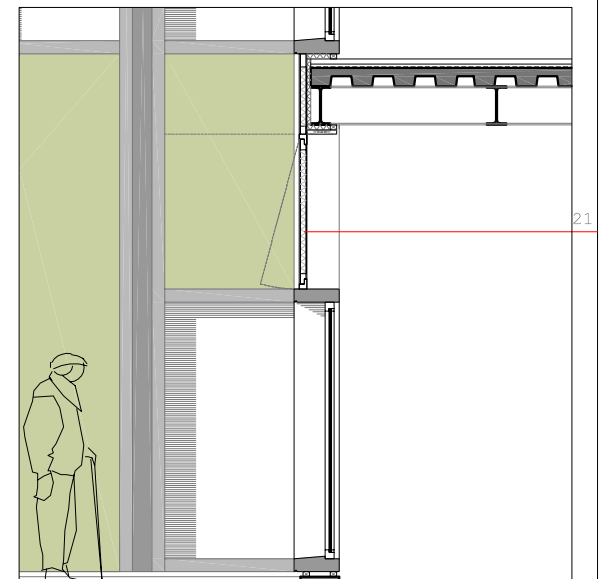
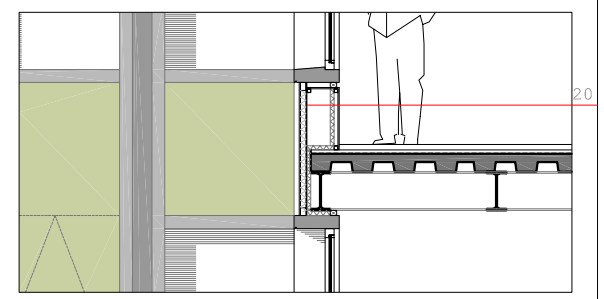
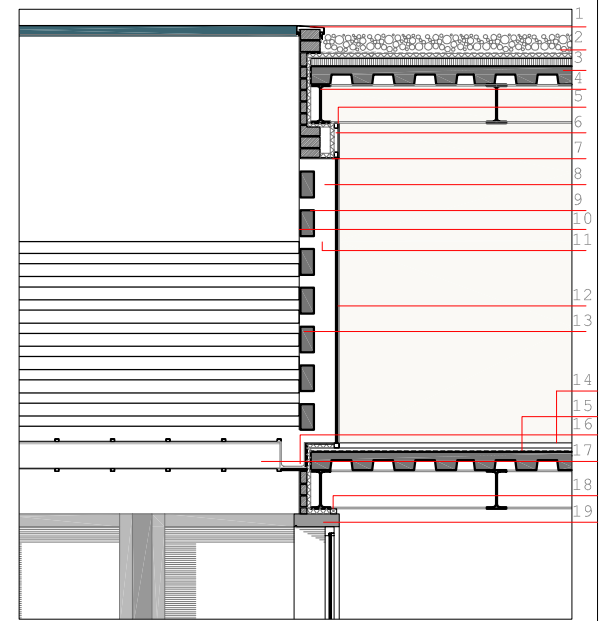


SECCIÓ B

ALÇAT B1



ALÇAT B2



ESPECIFICACIONS DETALL CONSTRUCTIU e1:20

- | | | |
|---|--|--|
| <p>1 REMAT DE COBERTA DE ZINC, ESCOPIDOR AMB TRENCA-AIGÜES</p> <p>2 COBERTA NO TRANSITABLE INVERTIDA "INTEMPER" (D9) FORMADA PER:</p> <ul style="list-style-type: none"> - LLAST DE GRAVA DE CANTO RODAT - CAPA FILTRANT "TEIEMPER 150 P" - POLIESTIRÈ EXTRUSIONAT - MEMBRANA IMPERMEABILITZANT "RHENOFOL CG" - CAPA ANTIFUNXONAMENT "FELTEMPER 300P" - FORMIGÓ DE PENDENTS <p>3 FORJAT MIXTE DE XAPA COL-LABORANT: FORMIGÓ+ACER (D4)</p> <p>4 JÀSSERA D'ACER IPE300</p> <p>5 TRASDOSSAT DE PLACA DE GUIX LAMINAT "KNAUF" (PYL) (D6)</p> <p>6 SUBESTRUCTURA PYL "KNAUF" D'ACER GALVANITZAT (D6)</p> <p>7 POLIESTIRÈ EXTRUSIONAT</p> <p>8 CAMBRA D'AIRE</p> <p>9 GERO (20cm x 13,30cm x 9,2cm)</p> <p>10 ACABAT EXTERIOR (ARREBOSSAT) FORMAT PER UNA BARREJA DE CAL AMB ÀRIDS SILÍCICS</p> | <p>11 PLETINA D'ACER</p> <p>12 DOBLE VIDRE FIXE (D7)</p> <p>13 FERILLS D'ACER REVESTITS DE MORTER A LA CAL</p> <p>14 PAVIMENT INTERIOR DE PVC (D12)</p> <p>15 LAMINA DE POLIETILÈ EXPANDIT RETICULAT AILLANT ACÚSTIC A SOROLL D'IMPACTE</p> <p>16 CANAL DE ZINC</p> <p>17 FORXO FORMAT PER:</p> <ul style="list-style-type: none"> - XAPA DE ZINC "VMZINC" AMB JUNTA DE LLATA DE FUSTA - ENTARIMAT DE DM HIDRÒFUG - ENGRAELLAT ESTRUCTURAL FORMAT PER: - PERFIL EN "L" COLLAT A FORJAT - BIGUES IPN 200 EN AMBOS SENTITS - PILARS CILÍNDRICS Ø20cm - RASTRELLS DE FUSTA - XAPA DE ZINC "VMZINC" AMB JUNTA DE LLATA DE FUSTA <p>18 LLATA DE FUSTA</p> | <p>19 EMBOQUILLATS, MONTANTS, TRAVESSER I LLISTONS DE PI DE FLANDES TRACTAT A L'AUTOCLAU AMB SISTEMA DE VACSOLITZACIÓ AMB PRODUCTE VAC-VAC I ACABAT AMB PROTECTOR VACSOL-WR O SIMILIAR</p> <p>20 ACABAT TIPUS FAÇANA VENTILADA FORMADA PER:</p> <ul style="list-style-type: none"> - FUSTA XAPADA DE FÒRMICA - ESCUMA DE POLIURETA - DM (AGLUMERAT ELABORAT AMB FIBRES DE FUSTA DE DENSITAT MITJA) <p>21 FINESTRA DE DOBLE CARA DE FUSTA XAPADA DE FÒRMICA AMB ESCUMA DE POLIURETA ENTRE MIG</p> <p>22 FORJAT SANITARI FORMAT PER:</p> <ul style="list-style-type: none"> - CAPA IMPERMEABILITZANT - SOLERA - CAMBRA D'AIRE SOPORTADA PER ENVANETS DE SOSTRE-MORT - LLOGA |
|---|--|--|

