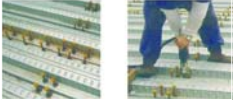


#### D4. FORJAT MIXTE

- ENTAMAT DE BIGUES METÀL·LIQUES QUE SOPORTA EL CONJUNT DE LLUMS INFERIORS A 3m.  
 - XAPA GRECADA: EL GRUIX DE LES XAPES ES SITUA ENTRE 0.75 I 1.50mm I EL SEU CANTELL VARIA ENTRE 38 I 80mm. LA CONNECCIÓ ENTRE LA XAPA I E FORMIGÓ ES POT ACONSEGUIR MITJANÇANT LA FORMA DE LES GROQUES, LA DISPOSICIÓ DE INDENTACIONS MITJANÇANT ANCLATGES FINALS, SOBRE LA XAPA GRECADA D'ACER S'ABOCA UNA LLOSA DE FORMIGÓ QUE CONTE UNA MALLA D'ARMADURA, DESTINADA A MITIGAR LA FIGURACIÓ DEL FORMIGÓ DEGUDA A LA RETRACCIÓ I ALS EFECTES DE LA TEMPERATURA. TAMBÉ SERVEIX DE PLATAFORMA DE TREBALL DURANT EL MUNTATGE, D'ENCOFRAT PER AL FORMIGÓ FREGS, ARMADURA INFERIOR PER AL FORJAT DESPRÉS DE L'ENDURIMENT DEL FORMIGÓ I D'ARRIBOSTRAMENT HORIZONTAL DE L'ESTRUCTURA METÀL·LICA DURANT LA FASE DE MUNTATGE. ES PRECISA D'UNA CONNECCIÓ ADEQUADA ENTRE EL FORJAT I LES BIGUES METÀL·LIQUES QUE IMPEDEIXI ELS LLISCAMENTS RELATIUS ENTRE ELS ELEMENTS I TRANSMETI ELS ESPORÇOS RASANTS. EL RELLEU DE LA XAPA GRECADA PROPORCIONA ANCLATGE ADERÈNCIA I COL·LABORACIÓ AMB LA LLOSA DE FORMIGÓ. AQUESTA HA DE ASSEGURAR UNA ADERÈNCIA SUPERIOR ALS ESPORÇOS RASANTS I TALLANTS VERTICALS.



- CONNECTORS: ÉS EL QUE CONSTITUEIX LA "BIGA MIXTE" I OPTIMITZA L'ESTRUCTURA DE SUPORT. TRANSMETEN ELS ESPORÇOS ENTRE LA LLOSA I L'ESTRUCTURA. N'HI HA DE DOS TIPUS: SOLDATS O CLAVATS. EN AQUEST CAS UTILITZAREM EL SISTEMA DE SOLDAT.



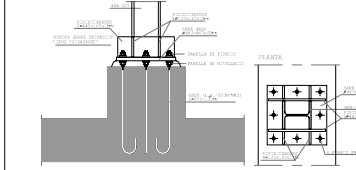
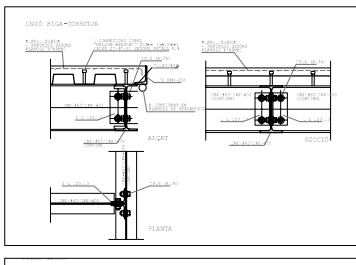
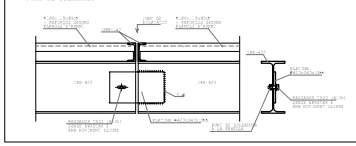
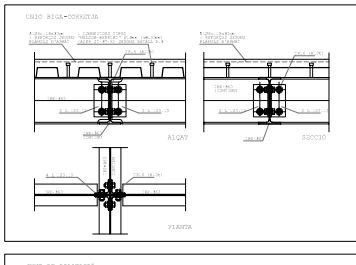
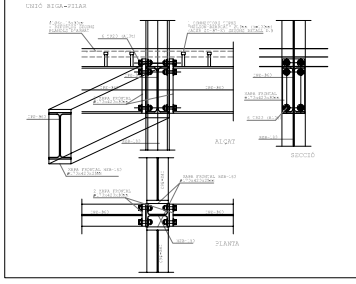
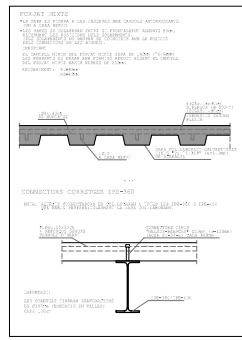
- ARMADURES: LA MATEIXA XAPA GRECADA PROPORCIONA UNA ARMADURA POSITIVA O DE TRACCIÓ DE LA LLOSA DE FORMIGÓ EN EL CENTRE DEL VANO. CAL DONCS, AEGIR-HI:  
 - MALLAT ELECTROSOLDAT PER A LIMITAR LA RETRACCIÓ DEGUDA AL SECAT DEL FORMIGÓ I EVITAR-NE LA FIGURACIÓ.  
 - ARMADURA NEGATIVA ALS RECOLZAMENTS CENTRALS DE SISTEMES MULTIRECOLZATS PER ABSORVIR LA TRACCIÓ DEL MOMENT NEGATIU.  
 - ARMADURA POSITIVA ADICIONAL EN ELS CASOS EXCEPCIONALS EN QUE EL PERIL NO ABSORBEIXI LA TOTALITAT DELS ESPORÇOS DE TRACCIÓ.



- REMATS: PERFILS METÀL·LICS D'ACE GALVANITZAT PE A LA CONTENCIÓ DEL FORMIGÓ. ES TRACTA DE REMATS PERIMETRALS, TIRANTS DE CONTENCIÓ (EVITA LA DEFORMACIÓ DEL REMAT PERIMETRAL PER L'EMPENTA DEL FORMIGÓ) I REMATS PER AL CANVI DE SENTIT DEL FORJAT.

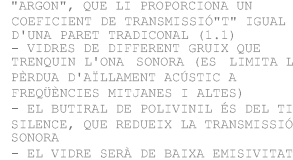
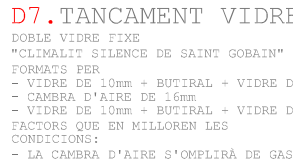
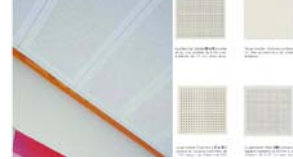
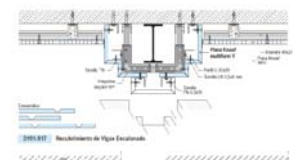
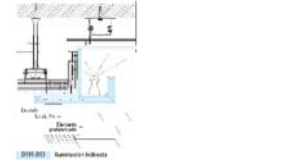
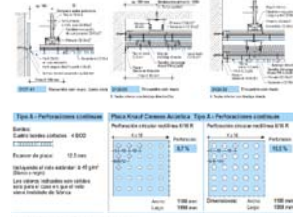


#### D5. UNIONS



#### D6. TRASDOSSATS

TRASDOSSAT DE PLACA DE GUIX LAMINAT "KNAUF" (PYL)  
 SUBSTRUCTURA PYL "KNAUF" D'ACER GALVANITZAT



#### D7. TANCAMENT VIDRE

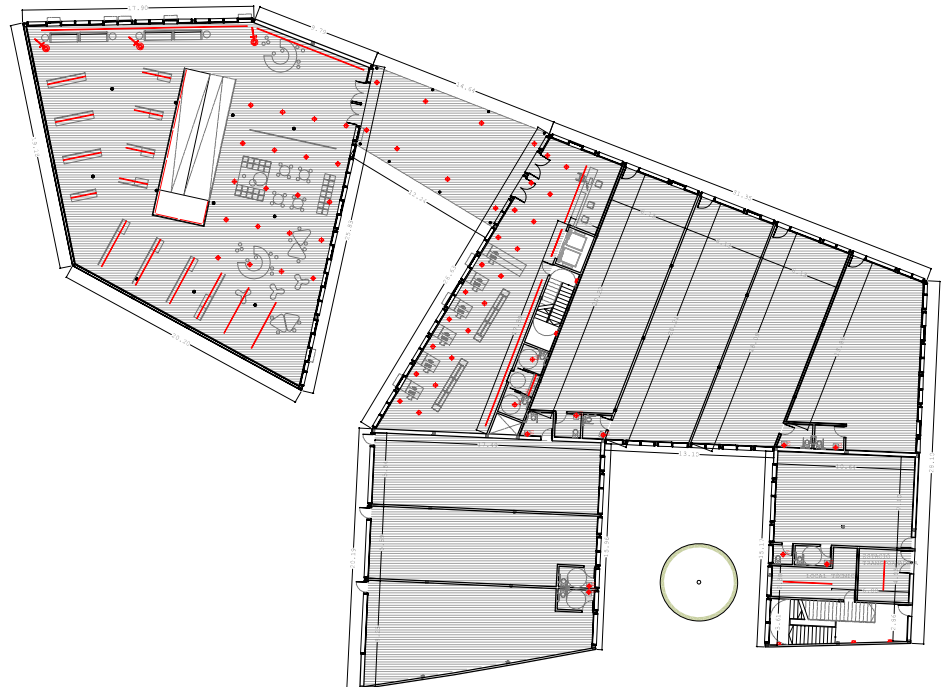
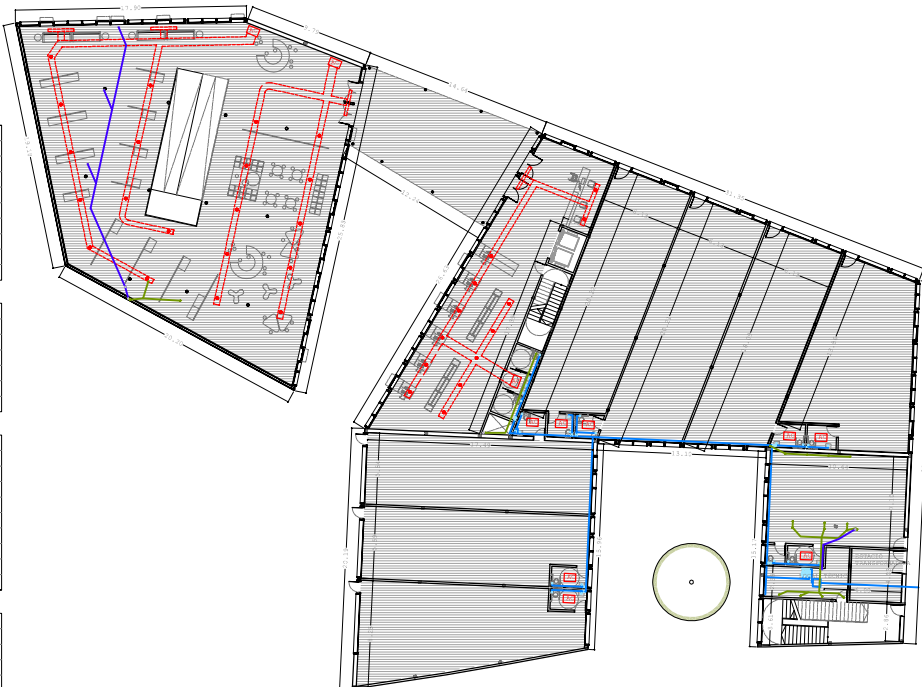
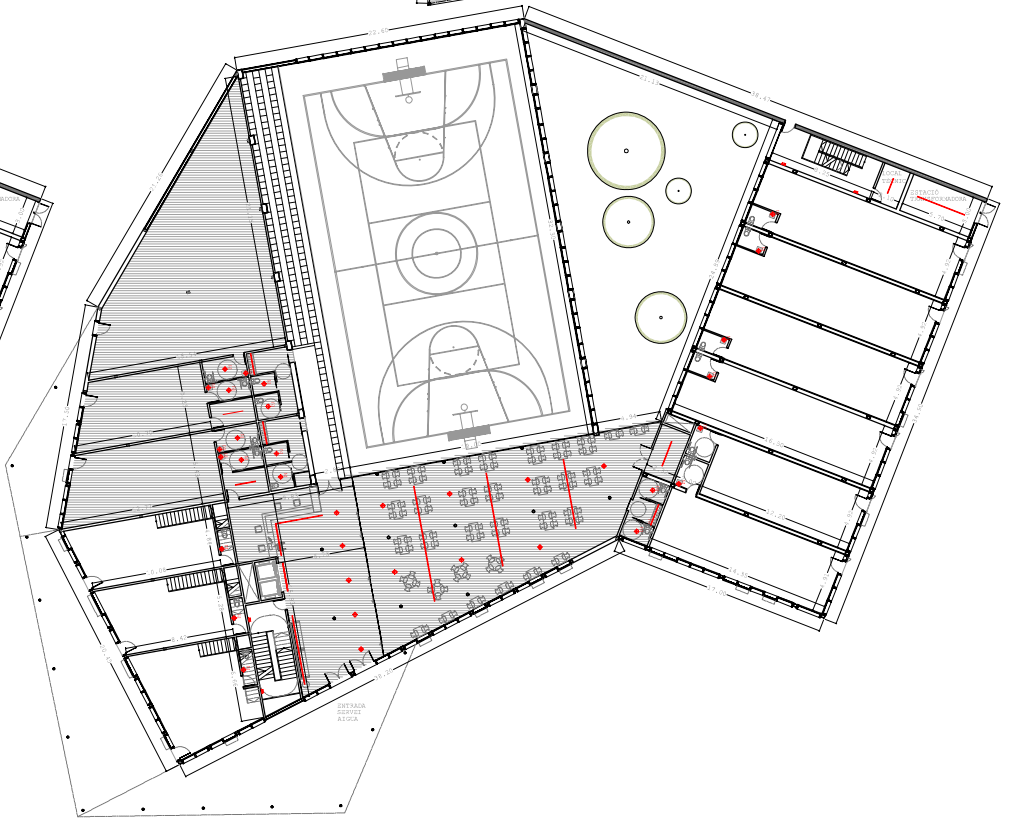
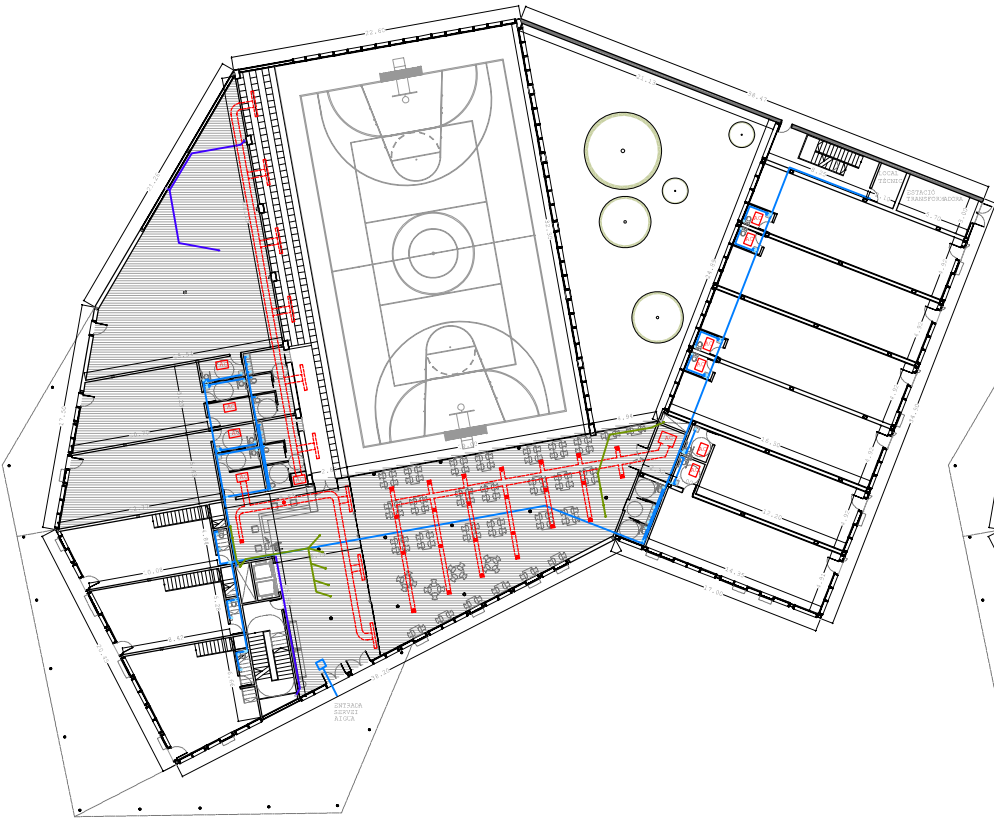
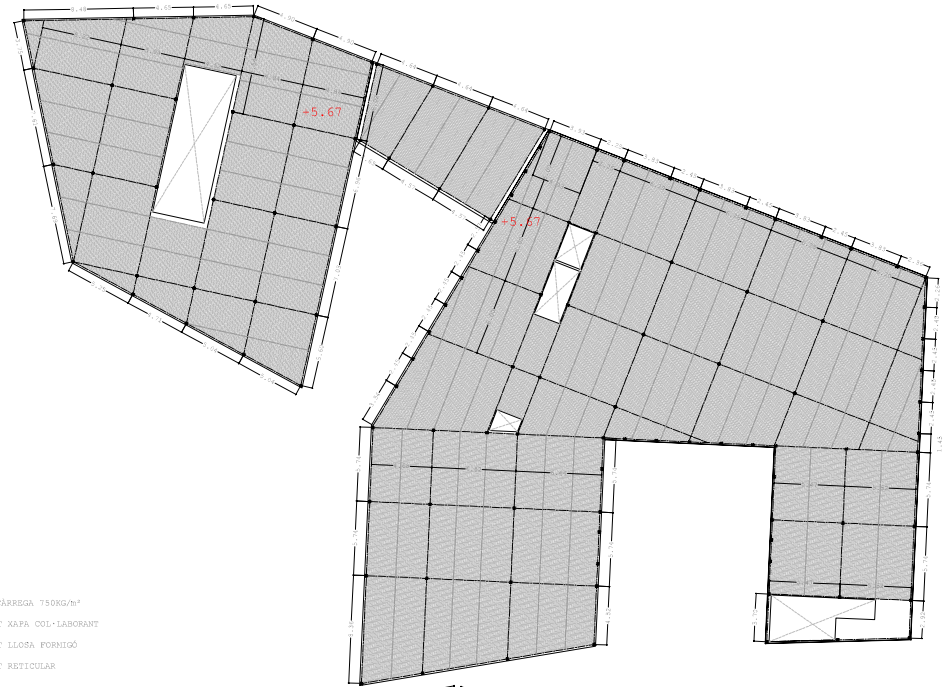
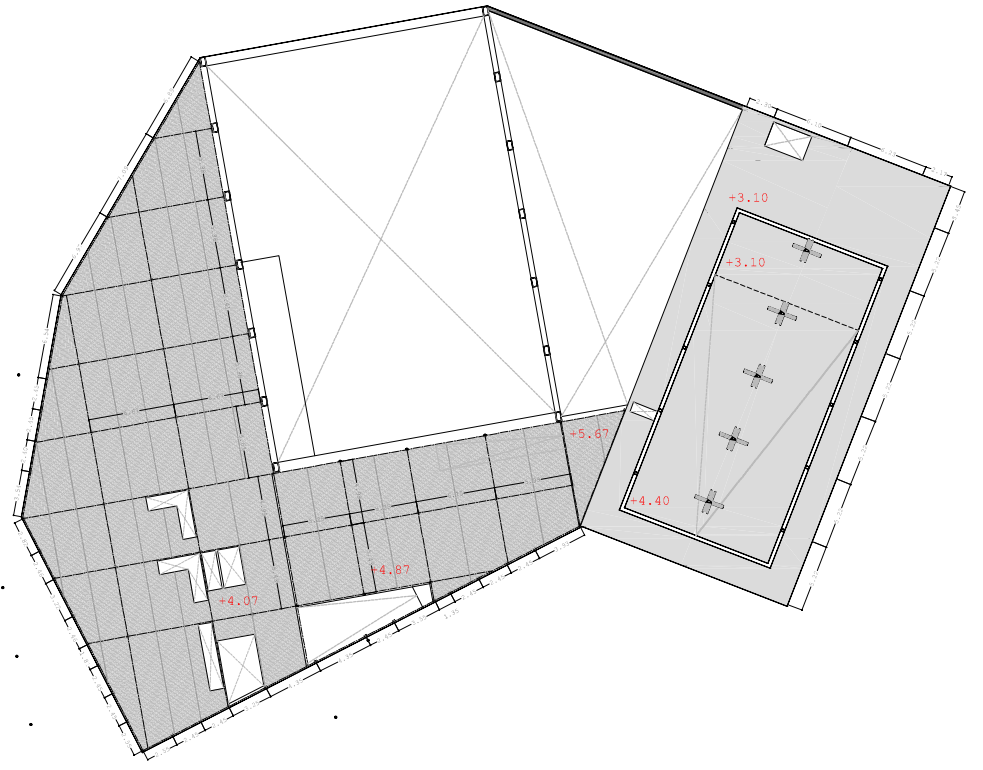
DOBLE VIDRE FIXE  
 "CLIMALIT SILENCE DE SAINT GOBAIN"

FORMATS PER:  
 - VIDRE DE 10mm + BUTIRAL + VIDRE DE 8mm  
 - CAMBRA D'AIRE DE 16mm  
 - VIDRE DE 10mm + BUTIRAL + VIDRE DE 8mm  
 FACTORS QUE EN MILLOREN LES CONDICIONS:  
 - LA CAMBRA D'AIRE S'OMPLIRÀ DE GAS "ARGON", QUE LI PROPORCIONA UN COEFICIENT DE TRANSMISSIÓ "2" IGUAL AL D'UNA PARET TRADICIONAL (1.1)  
 - VIDRES DE DIFFERENT GRUIX QUE TRENQUIN L'ONA SONORA (ES LIMITA LA PERDUA D'AILLAMENT ACÚSTIC A FREQUÈNCIES MITJANES I ALTES)  
 - EL BUTIRAL DE POLIVINIL ÉS DEL TIPUS SILENCE, QUE REDUEIX LA TRANSMISSIÓ SONORA  
 - EL VIDRE SERÀ DE BAIXA EMISSIVITAT, QUE IMPLICA UN TRACTAMENT DE LA "MASSA" DE VIDRE AMB POLS METÀL·LICA.



SOSTRE PLANTA BAIXA

- SUBCÀRREGA TÈRMIC/AI
- FORJAT XAPA COL·LABORANT
- FORJAT LLOSA FORMIGÓ
- FORJAT RETICULAR



- ELECTRICITAT - CONDUCCIONS - AIGUA - AIRE**
- CONFINI ESPERA
  - HALENLEUCOTRE
  - DOWNLIGHT
  - DOWNLIGHT (ESTANCA)
  - INCLUSIÓ
  - APLIC DE PARET
  - HALOSTAR
  - PLANE
  - TROTON
  - HILLODINE
  - DIFUSOR 30276
  - DIFUSOR PARET
  - RETORN
  - ESQUINA DE CONDUCCIÓ
  - MÀQUINA AC + REGISTRE
  - CIL·RAS
  - MONTANT AC
  - BATERIA AIGUA
  - BORTANT AIGUA
  - PAR GENERAL AIGUA
  - CONDUCCIÓ AIGUA FREDA
  - CONDUCCIÓ AIGUA CALENTA
  - CLAU DE PAS GENERAL
  - CLAU DE PAS ESTANCA
  - PRESA D'AIGUA CALENTA
  - PRESA D'AIGUA FREDA
  - PRESA D'AIGUA FREDA
  - PRESA D'AIGUA FREDA
  - REGULA FISCAL
  - REGULA FISCAL (PROJ.)
  - REGULA FLUYDAL
  - REGULA FLUYDAL (PROJ.)
  - BIPOLAR