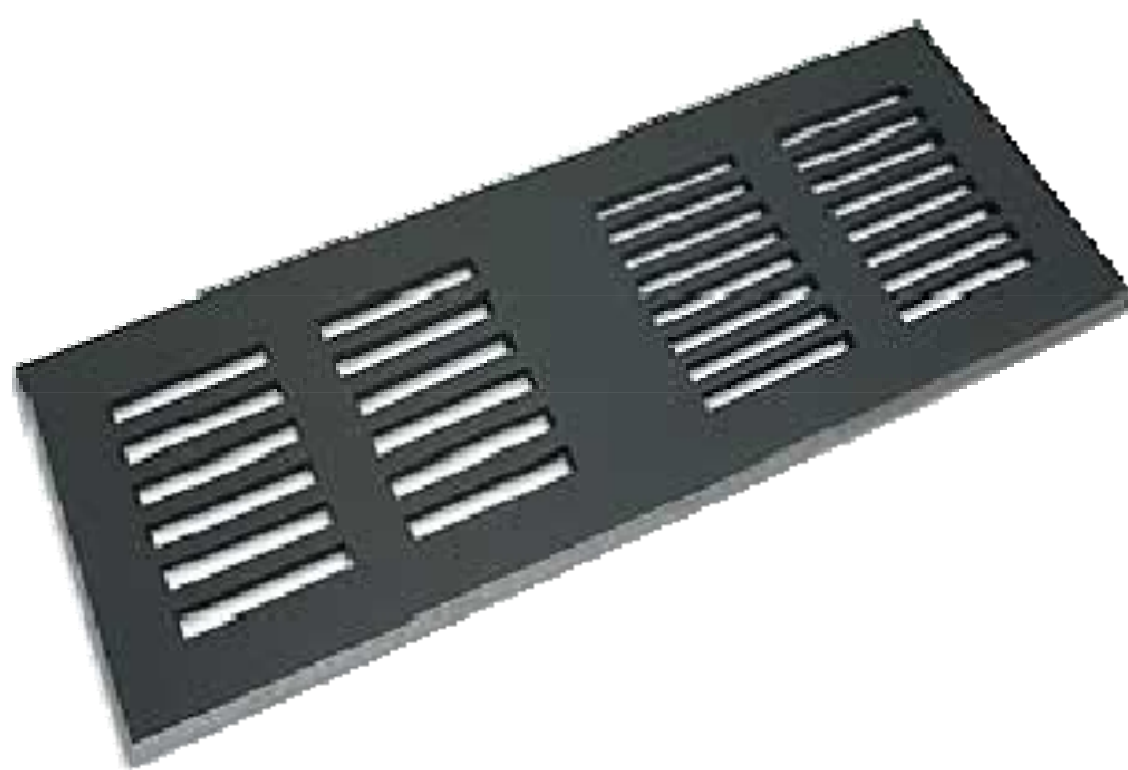


PLANTA 3. 1:500.



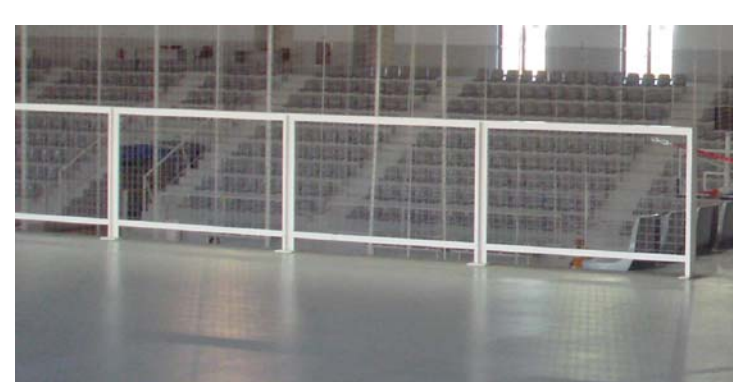
Pieza de hormigón polímero de la casa "ULMA" serie pizarrosa, 800 x 1900 mm. Acabado de fachada en comercio, terraza piscina y zona de instalaciones.



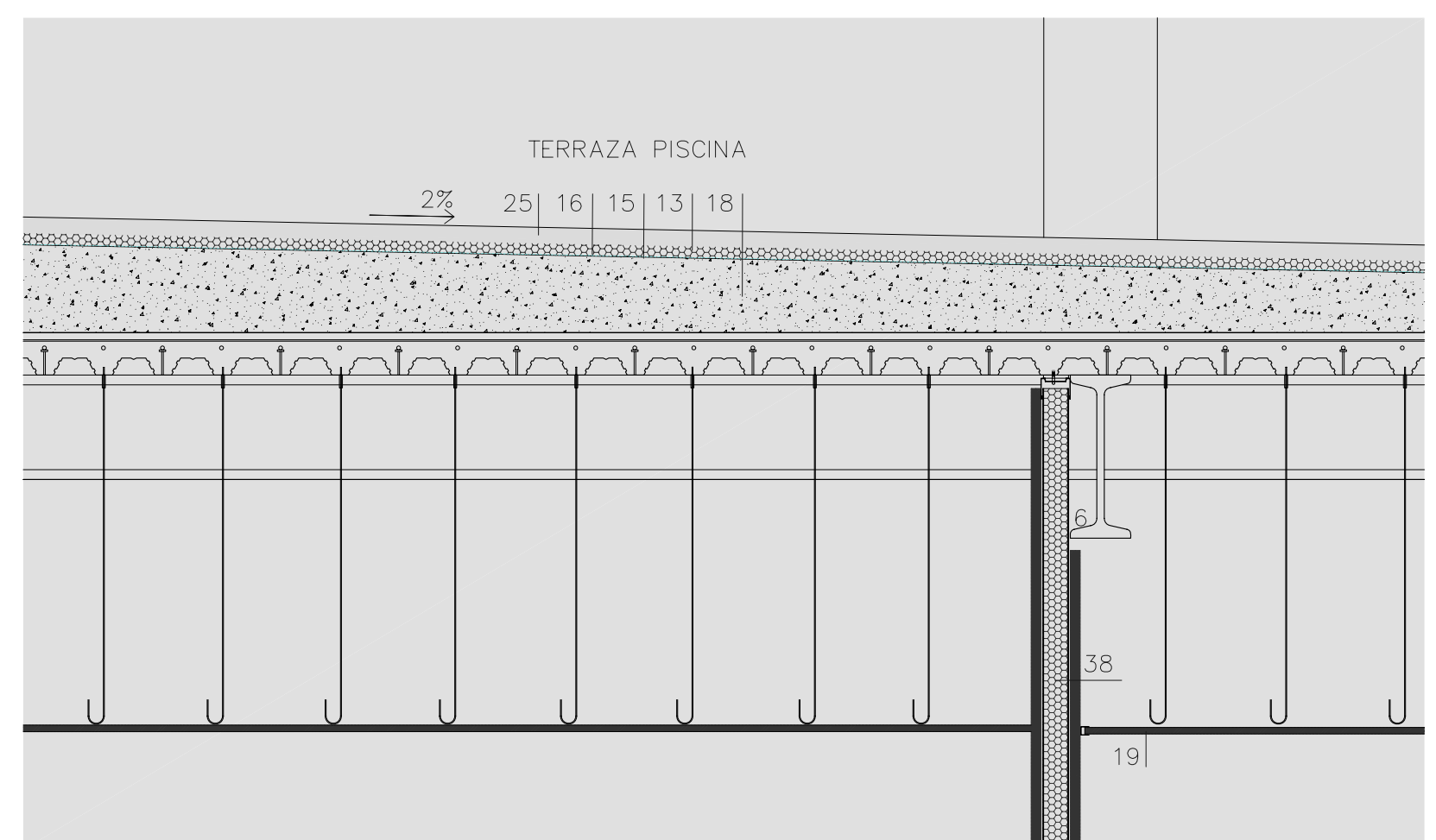
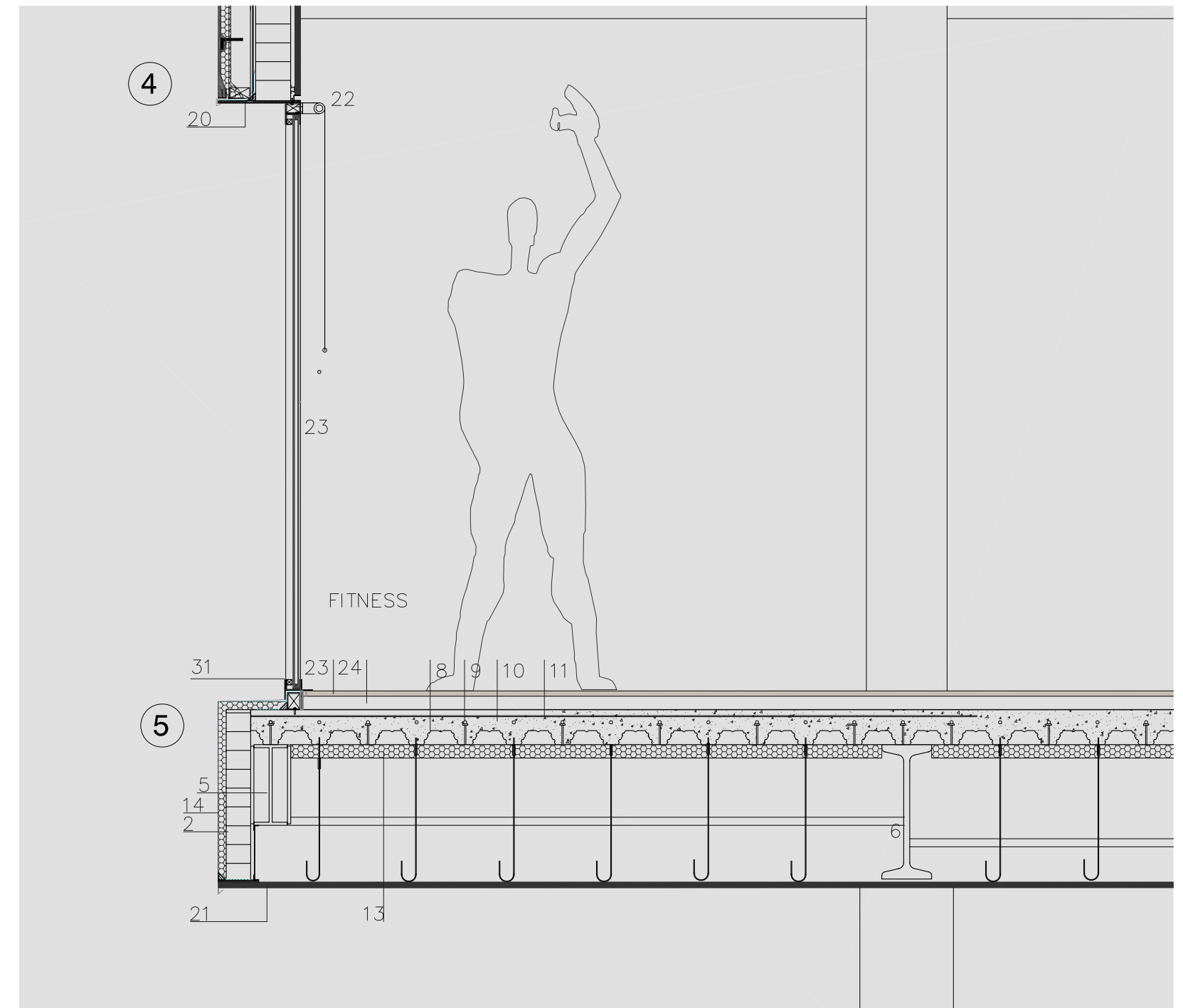
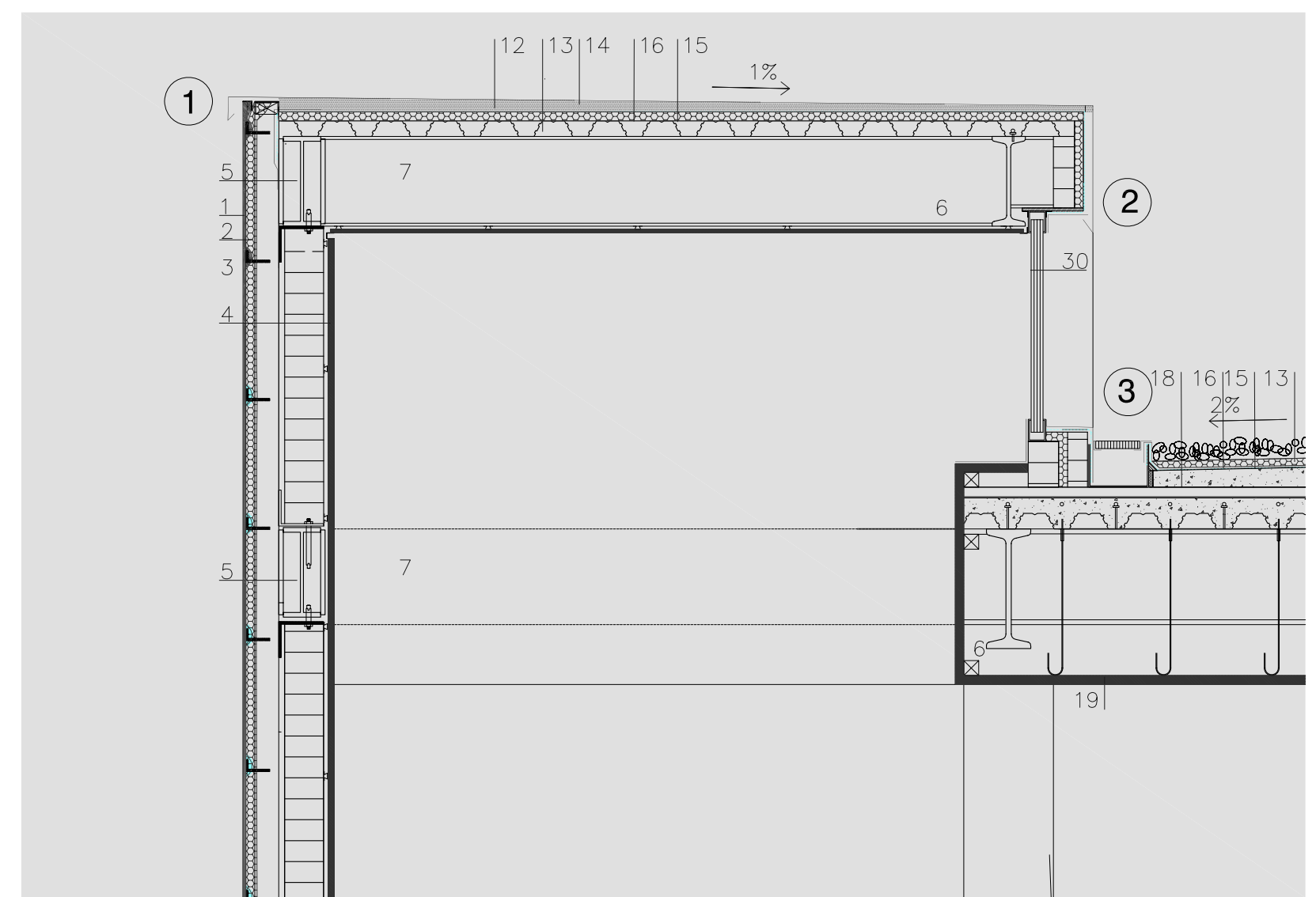
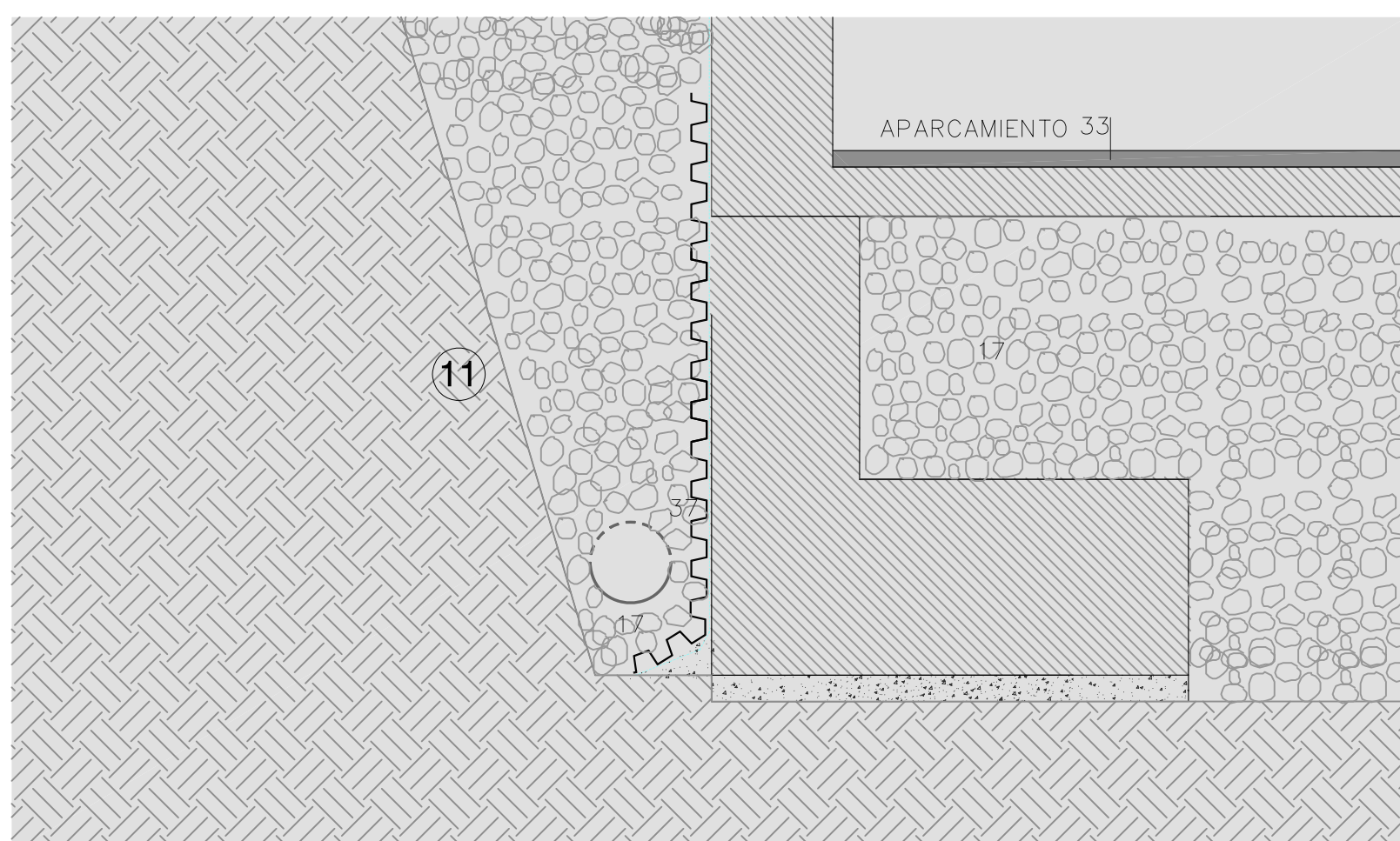
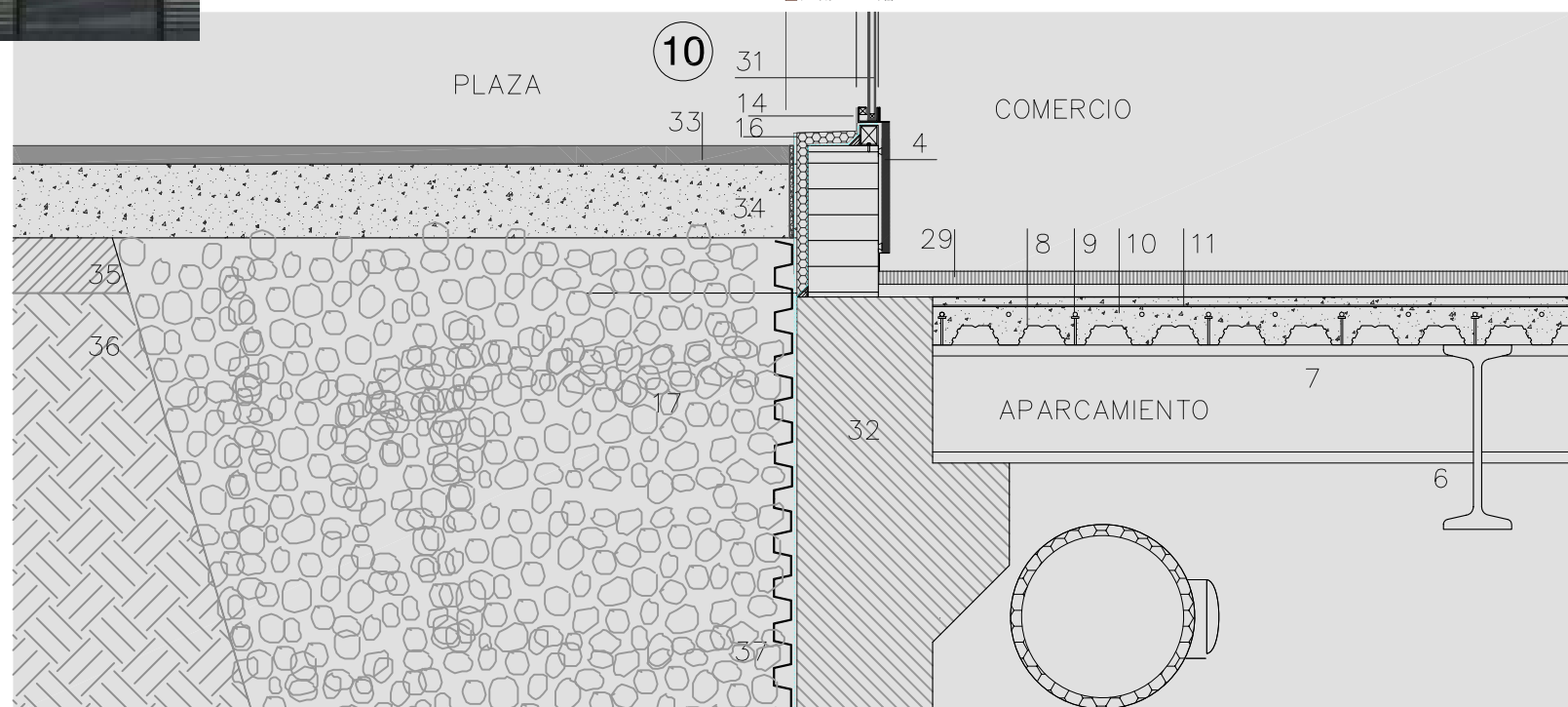
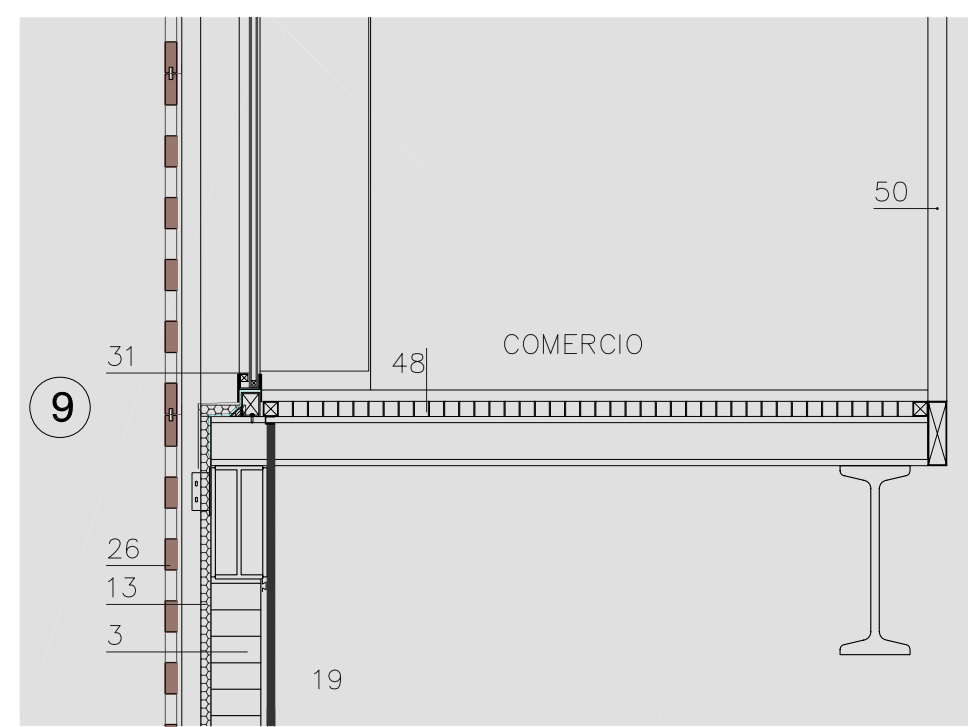
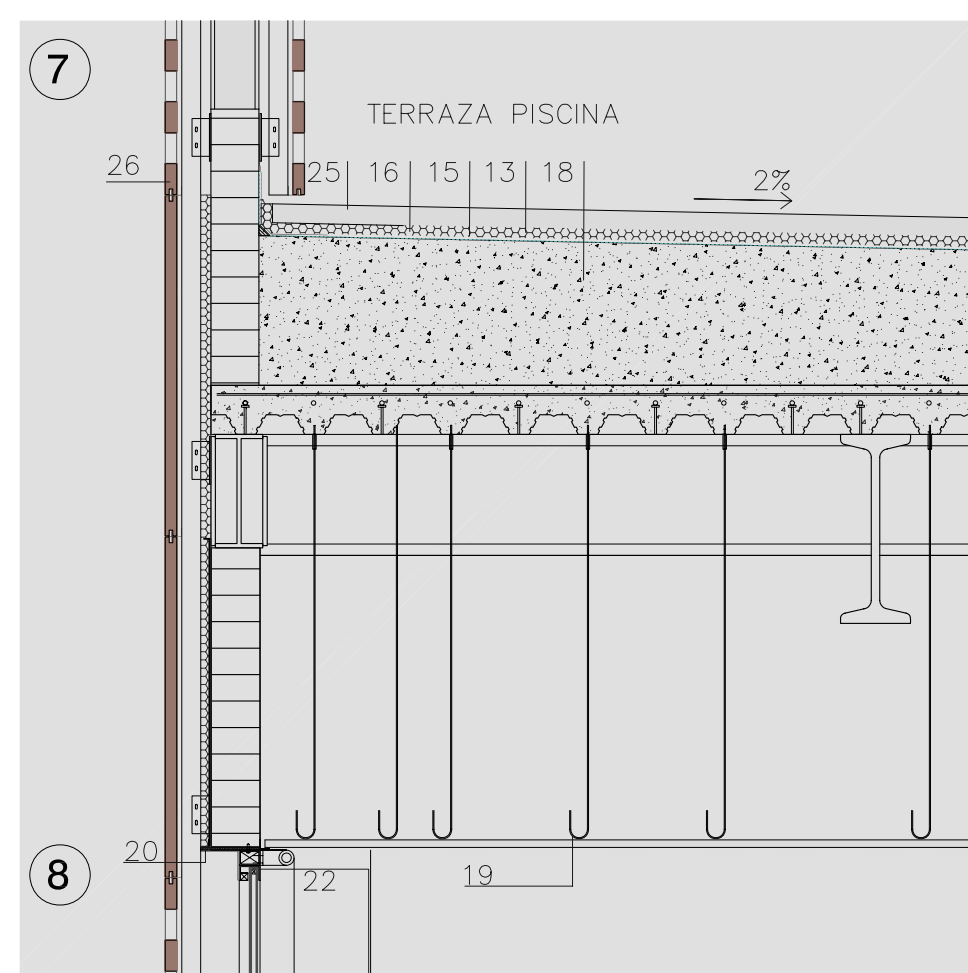
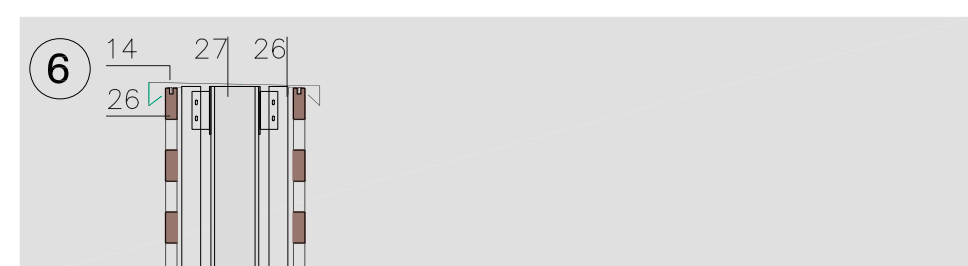
Pieza prefabricada de "GRC" panel strud-frame color beis grisáceo, piezas de hasta 30 m2 con una medida limitada a 4 m.



Ejemplo de carpintería de aluminio con pletina perimetral que recoge el grosor del muro. Polideportivo en Cornellà, A.Siza.



Ejemplo de barandilla no escalable de malla electrosoldada. Polideportivo en Cornellà, A.Siza.



- 1 Panel prefabricado compuesto por chapa de GRC y bastidor
- 2 Poliuretano proyectado
- 3 Tabique interior de ladrillo e:13mm
- 4 Acabado interior de tablero "DM" pintado de blanco cojido a ladrillo mediante omegas
- 5 zuncho de fachada perfil IPE con platandas laterales soldadas
- 6 jacena perfil de acero laminado ipn
- 7 correa perfil de acero laminado ipn
- 8 chapa colaborante pl 59/150 para formación forjado compuesto
- 9 capa de hormigón ha25/b/20 e=8 cm para formación forjado compuesto
- 10 pernos de anclaje de estructura metálica a forjado compuesto
- 11 barra de acero corrugado longitudinal d=12 mm
- 12 capa de mortero para dar pendiente
- 13 aislamiento, placas rígidas de poliestireno extruido
- 14 chapa de acero galvanizado
- 15 filtro geotextil
- 16 lámina impermeable
- 17 grava
- 18 hormigón ligero de pendientes
- 19 falso techo de pladur con subestructura oculta. Tapajuntas a base de perfil metálico en "u" cantell 2cm
- 20 dintel a base de pletina metálica de 1cm colgada del zuncho de fachada con soportes cada 80 cm.
- 21 falso techo de pladur hidrófugo con subestructura oculta
- 22 protección solar con persiana "screen"
- 23 pavimento y revestimiento vertical de paredes hasta la altura de 2,20 de linoleum color gris claro.
- 24 capa de nivelación
- 25 pavimento continuo de hormigón acabado con microcemento gris en terraza de piscina y piscina también se utiliza en el revestimiento de paredes de piscina
- 26 acabado de fachada de pieza prefabricada de casa ULMA (900x1800) serie pizarrosa con ranuras en comercio, terraza de piscina y zona de instalaciones sujeta mediante subestructura metálica
- 27 perfil HEB 100 para aguantar la fachada.
- 28 barandilla compuesta por pladur y subestructura metálica. Canto superior acabado con pletina metálica.
- 29 pavimento de terrazo 40 X40X 3,5
- 30 Piezas de policarbonato celular (4 x 50 x 60)
- 31 Carpintería exterior de aluminio anodizado color plata mate y vidrio de seguridad climatit 4+c+4 con lamina de butiral y una luna de control solar tipo reflectasol o similar (en comercio no hay luna de control solar)
- 32 Muro de aparcamiento subterráneo de hormigón armado de 40 cm
- 33 pavimento asfáltico, e:5cm.
- 34 Solera de Hormigón , 20cm
- 35 TOT-U artificial, 15cm.
- 36 Base compactada
- 37 Chapa grecada para proteger la lámina impermeable
- 38 Tabique formado por doble placa de pladur, subestructura 73mm, lana de roca y doble placa de pladur, 39 Canalón de acero galvanizado
- 40 Ladrillo del 7.
- 41 Pletina metálica e:1cm soldada a correas para aguantar la carpintería y el tabique de ladrillo
- 42 Falso techo de pladur pintado blanco cojido a correas mediante omegas.
- 43 Perfil en "U" en el encuentro del revestimiento vertical de pared conel falso techo horizontal
- 44 Perfil en "L" como tapajuntas.
- 45 Material elástico tipo mastic.
- 46 Perfil en "U" con junquillo para fijación de cristal.
- 47 Hormigón de limpieza.
- 48 Pasarela de servicio de religa metálica aguantada por perfiles IPN cada 1,2m.
- 49 Barandilla formada por perfiles verticales cuadrados huecos 50x50mm, pletina 10x50mm como pasamanos y perfil horizontal 50x150mm.
- 50 Cable de acero inoxidable como quitamiados.