

ALZADO C. 1:200.

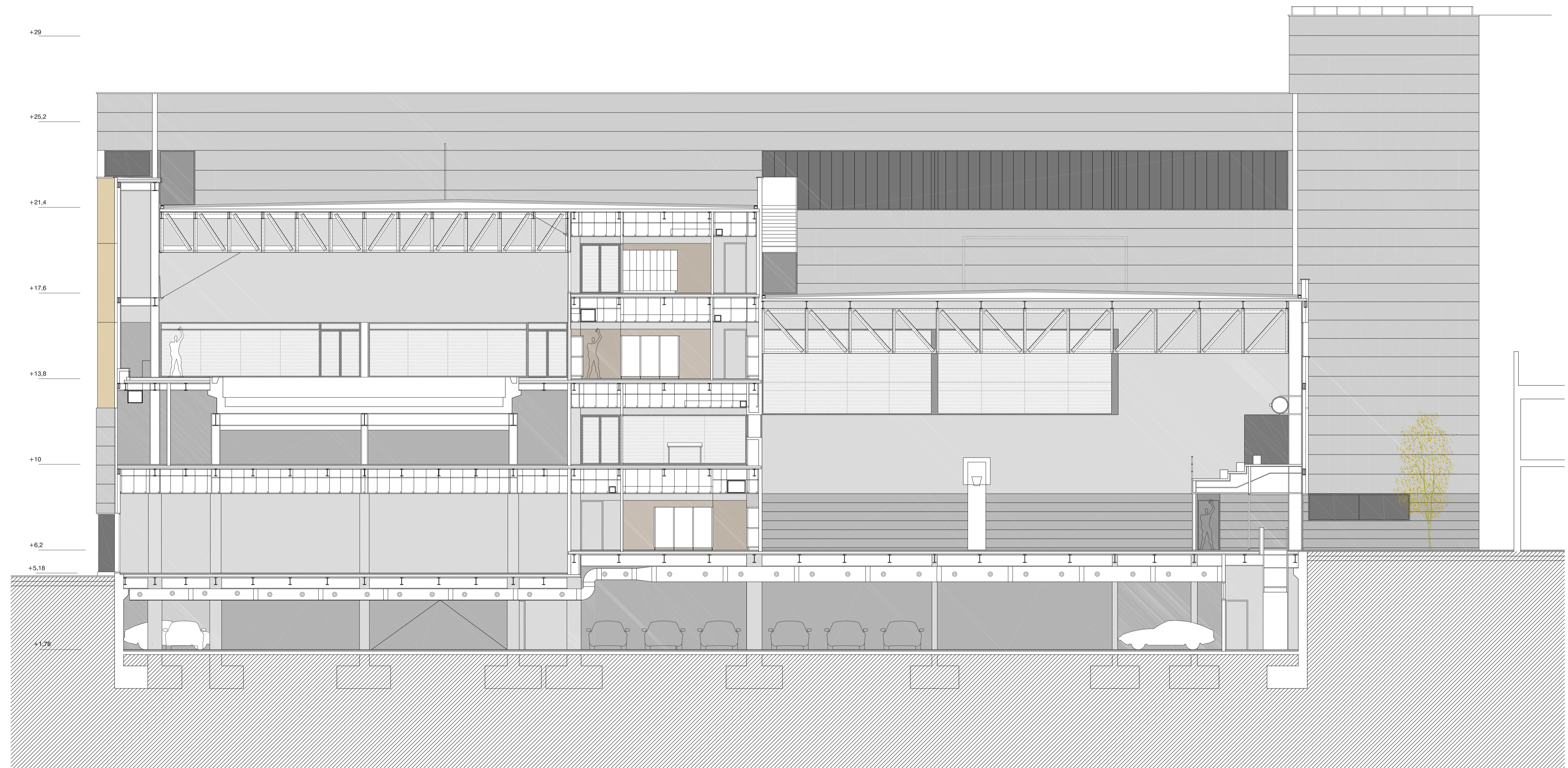
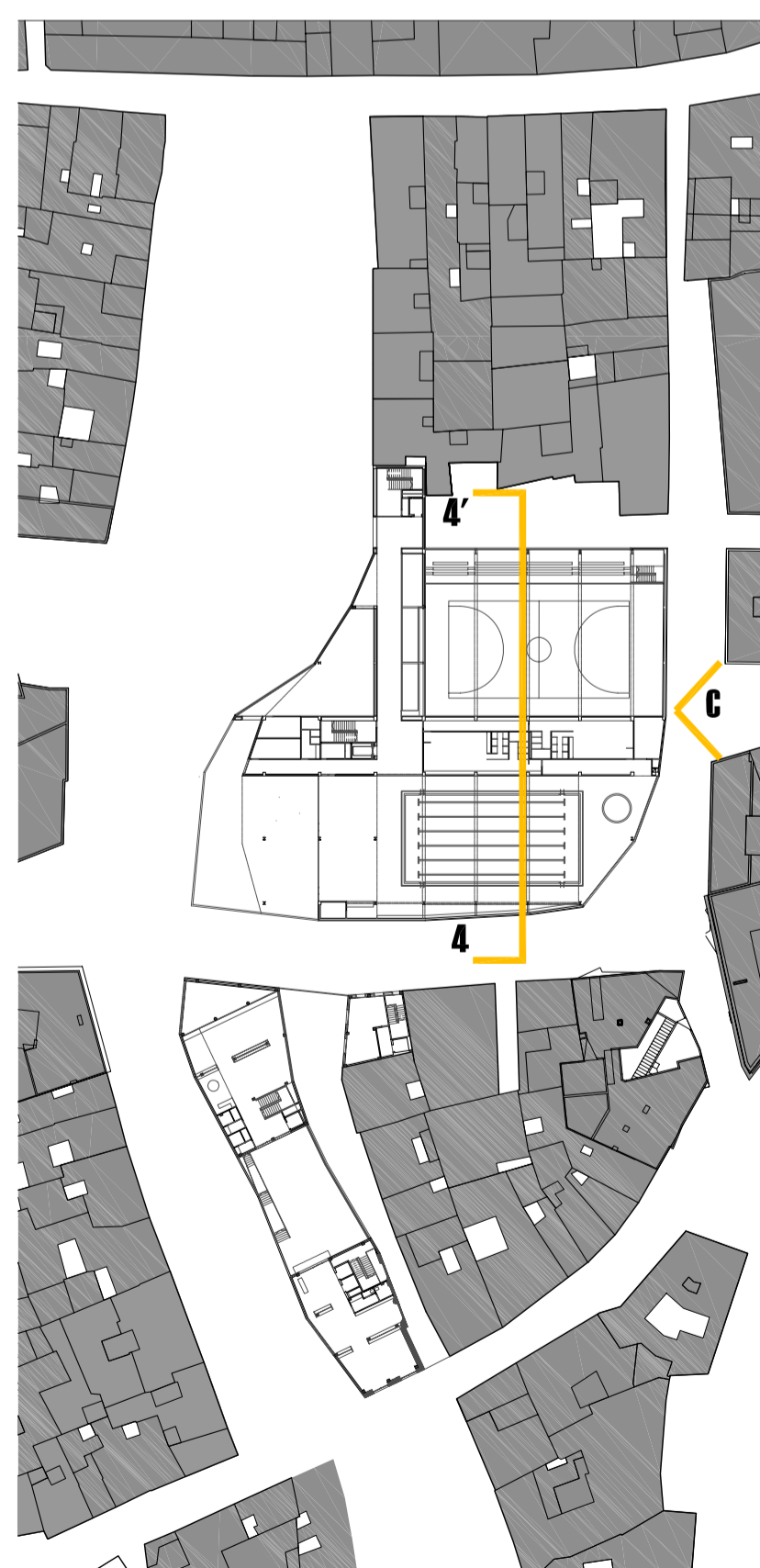
El material de la fachada interior SE (piezas prefabricadas de hormigón polímero) se introduce como arriadero en la pista hasta la altura de 2,50 m. El gran hueco que aparece en esta fachada es el encargado de iluminar, a través del pozo de luz vertical, el pasillo de pies sucios.

Los vestuarios están colocados entre los dos espacios principales del polideportivo (pista y piscina) sirviendo a un lado u a otro según las necesidades del programa en cada planta.

Al igual que la sala fitness, la pista y piscina se iluminan gran parte cenitalmente.

La apertura de la pista hacia el patio permite su utilización independiente del resto del edificio e iluminar a través de él con una luz de Norte.

Tanto en la piscina como en la pista la estructura aparece en su mayor parte vista.



SECCIÓN 4-4'. 1:100.

LINOLEUM	VACUILE	PINTURA EPOXY GRIS SOBRE PLADUR O MORTERO	RELIJA ELECTROSOLDADA	GRC	HORMIGÓN POLIMERO	PLADUR ACABADO PINTADO BLANCO