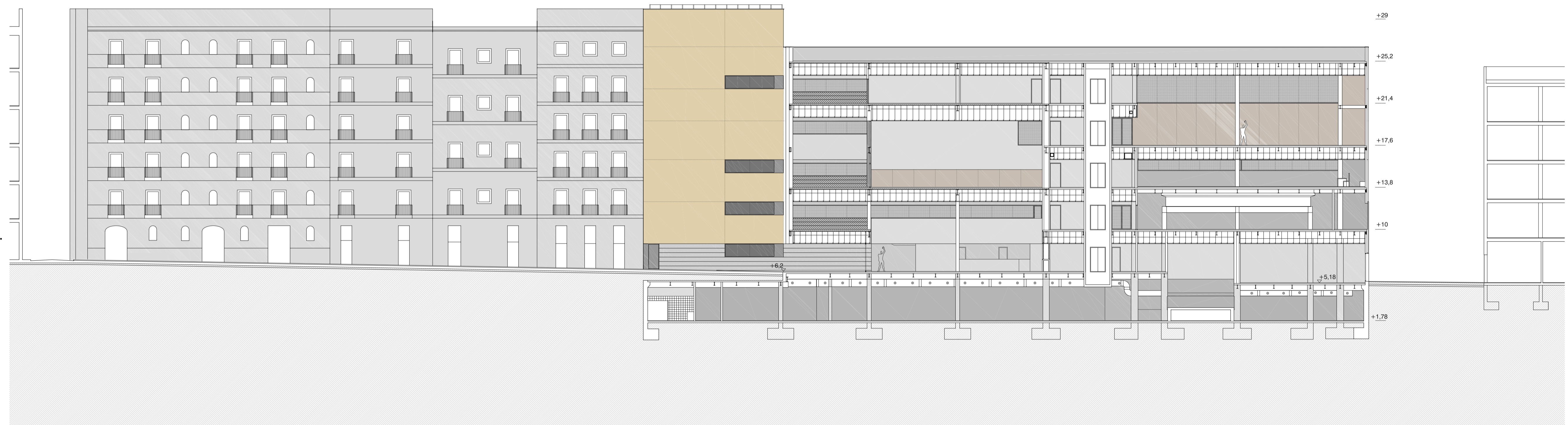
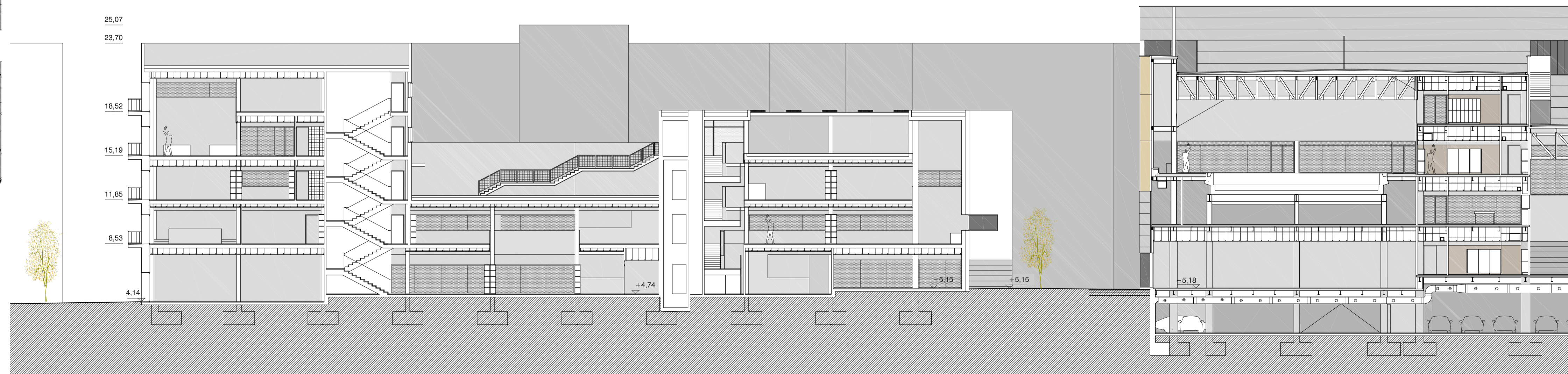
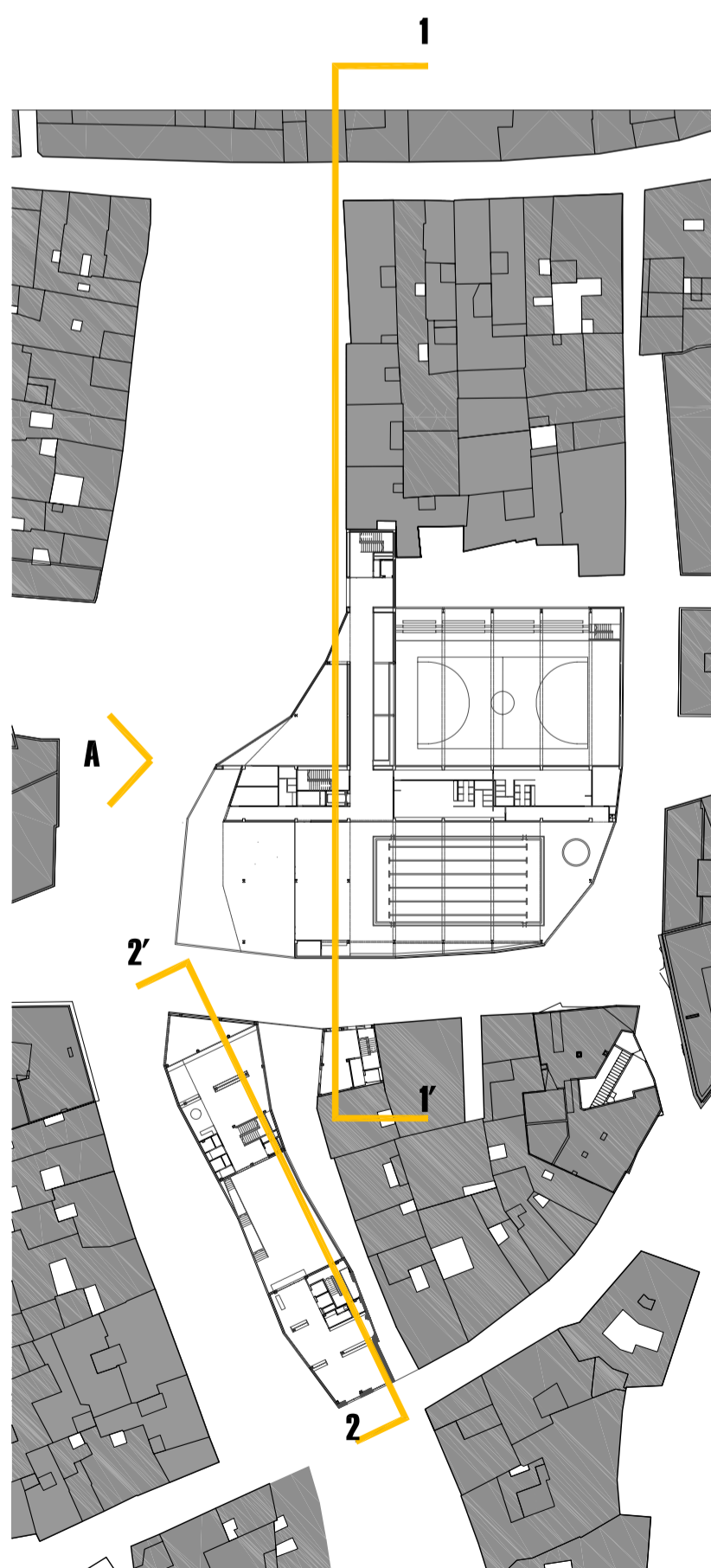




ALZADO A. 1:200.



SECCIÓN 1-1'. 1:200.



SECCIÓN 2-2'. 1:200.

En la fachada del polideportivo se utilizan dos materiales, paneles prefabricados de "GRC" y paneles prefabricados de hormigón polímero (serie pizarrosa).

La zona de instalaciones, terraza de piscina, comercio, fachada interior SE y arrimadero está resuelta con prefabricados de hormigón polímero que cuando es necesario que pase la luz o el aire (instalaciones) presenta ranuras. El resto son paneles de GRC de grandes dimensiones (hasta 30 m2) acabado beis grisáceo textura hormigón.

Los revestimientos interiores consisten en vacuile para pavimento y arrimadero de pasillo de pies sucios, linoleum beis en vestuarios, pies limpios y salas de fitness y polivalente, mortero acabado con pintura epoxy gris en piscina, terraza piscina, pista cubierta y descubiertas, patio y aparcamiento, granito en el hall. Por encima del arrimadero los revestimientos verticales son pladur acabado con pintura blanca.