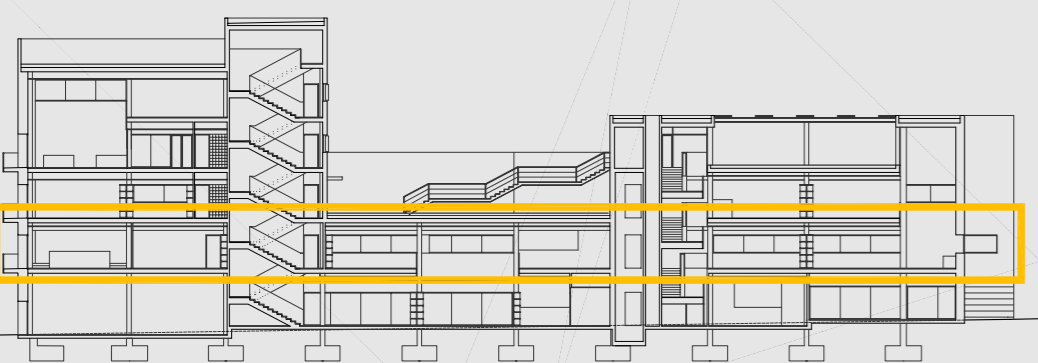


- PLANTA PRIMERA**
- POLIDEPORTIVO
  - 2.1 PASO DE INSTALACIONES
  - 2.2 CUARTO LIMPIEZA 7,53 M<sup>2</sup>
  - 2.3 OFICINAS 25 M<sup>2</sup>
  - 2.4 BAÑOS 16,25 M<sup>2</sup>
  - INSTALACIONES
  - 2.5 BOMBA DE CALOR
  - 2.6 TRATAMIENTO AGUA
  - 2.7 ALMACÉN PRODUCTOS QUÍMICOS
  - 2.8 GALERÍAS DE SERVICIO
  - 2.9 VASO DE COMPENSACIÓN
  - 2.11 ACCESO A GRADAS
  - 2.12 GRADAS
  - 2.13 ALMACÉN 11M<sup>2</sup>
  - 2.14 SALA DE PING-PONG 1: 84 M<sup>2</sup>
  - 2.15 SALA DE PING-PONG 2: 80 M<sup>2</sup>
  - 2.16 TERRAZA 33M<sup>2</sup>
  - BIBLIOTECA 726,6 M<sup>2</sup>
  - 2.1 INFORMACIÓN 11,34M<sup>2</sup>
  - 2.2 ALMACÉN 5,5 M<sup>2</sup>
  - 2.3 BAÑO 18 M<sup>2</sup>
  - 2.4 ZONA DE MÚSICA 50M<sup>2</sup>
  - 2.5 ZONA DE FONDO GENERAL 228M<sup>2</sup>
  - 2.7 ESPACIOS DE LECTURA 70M<sup>2</sup>
  - 2.8 ALMACÉN 17,20M<sup>2</sup>
  - 2.9 SALA DE CONFERENCIAS 8,7 M<sup>2</sup>
  - 2.10 SALA DE CONFERENCIAS 64 M<sup>2</sup>
  - 2.11 GRUPOS 32 M<sup>2</sup>
  - EDIFICIO DE VIVIENDAS
  - 2.1 APARTAMENTO 50 M<sup>2</sup>

En planta primera se sitúa parte del programa del personal del edificio, que son la zona de instalaciones de la piscina y las oficinas.  
El acceso a las gradas es independiente a las circulaciones de los abonados. Se puede acceder a ellas a través del patio lo que permite un uso independiente de la pista con respecto al resto de edificio. También se puede acceder desde el hall.  
Las salas de ping-pong están conectadas visualmente con la pista mediante una abertura horizontal. Al final de esta sala hay una terraza que mira hacia la plaza Marquilles.

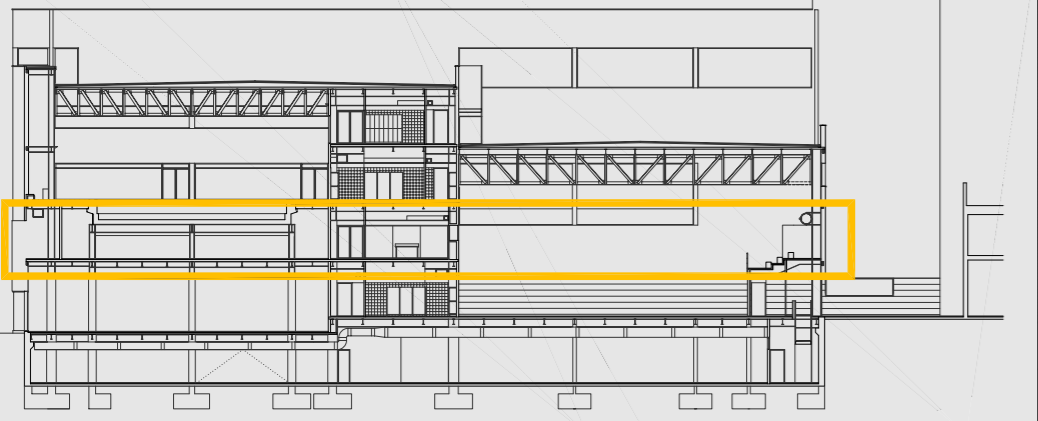
- GRANITO
- TARIMA DE MADERA
- LINOLEUM
- VACUTILE
- PAVIMENTO DE MORTERO ACABADO CON PINTURA EPOXY
- AZULEJO 20X20
- GRAVA
- REJILLA
- PAVIMENTO ASFÁLTICO

EDIFICACIÓN EXISTENTE PROTEGIDA



BIBLIOTECA 1:500

POLIDEPORTIVO 1:500



PLANTA 1. 1:200. 04

PFC 2008-09. LÍNEA BCN. TUTOR: ELIAS TORRES. TRIBUNAL: LLUIS CLOTET, FELIX PARDO, JORDI MARISTANY, FRANCESC RIUS  
POLIDEPORTIVO Y BIBLIOTECA EN "EL FORAT DE LA VERGONYA"