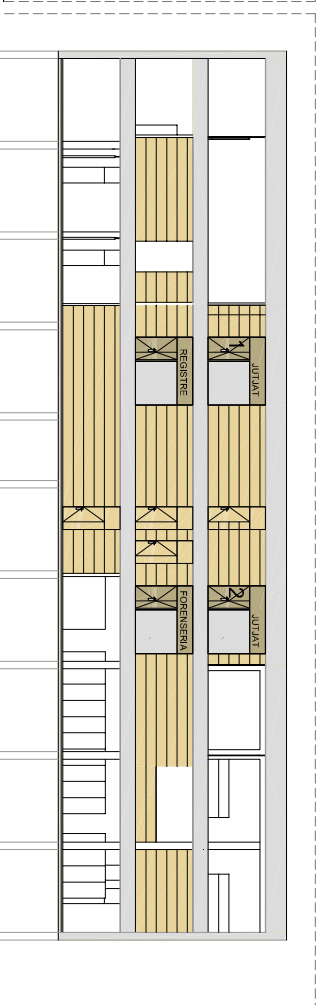
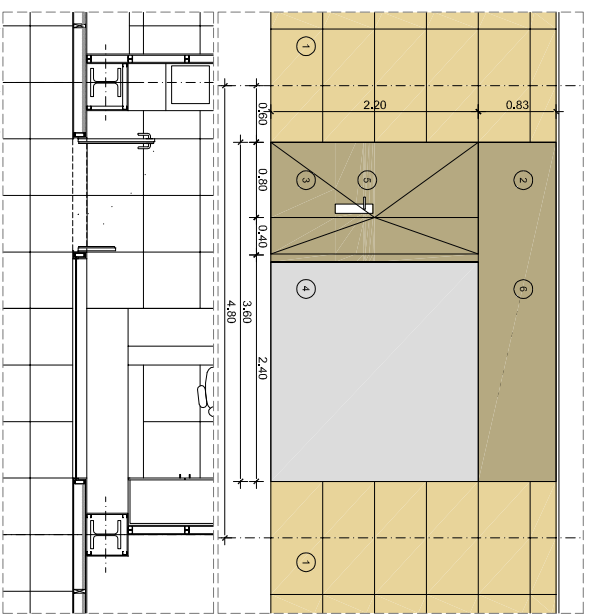
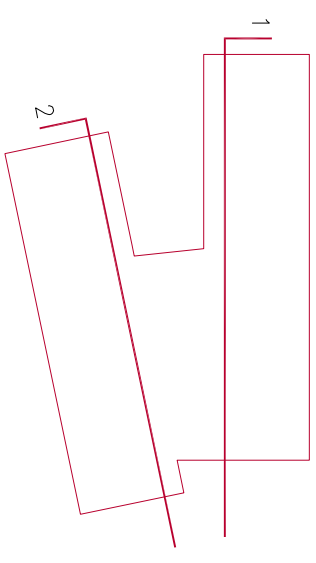


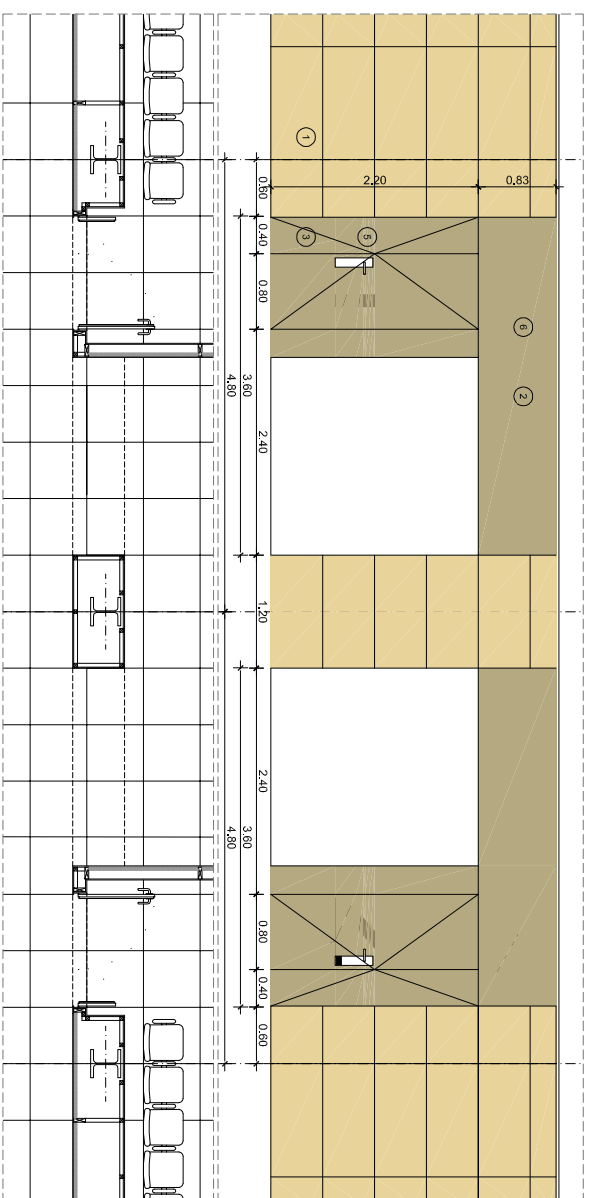
ALÇAT INTERIOR 1 E1/200



ALÇAT INTERIOR 2 E1/200

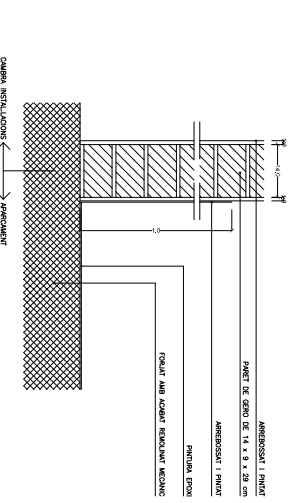


MÒDULS D'ACCÉS INTERIOR TIPUS E1/40

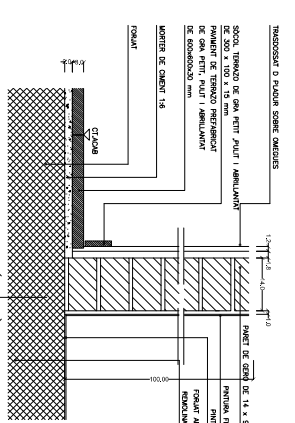


DETTALLS TIPUS PAVIMENT E1/5

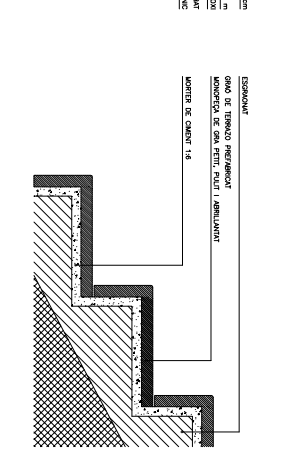
- ACABATS INTERIORS**
- 1 Panell de composite sobre DM (acabat amb lista de fag natural amb beta horitzontal) encolat sobre estructura de rastreig de fusta. Especificament segons aplec. Parament sense socol.
  - 2 Panell de composite sobre DM (acabat amb llista de fag tintada amb beta horitzontal) encolat sobre estructura de rastreig de fusta. Especificament segons aplec.
  - 3 Forat banyat de fusta aplicada amb panell de composite sobre DM (acabat amb llista de fag tintada amb beta horitzontal). Unitat transparent sobre fusteria corda d'acer inoxidable.
  - 4 Panys i manyeria d'acer inoxidable acabat mat.
  - 5 Sempel·tica vinil imprès autoadhesiu.



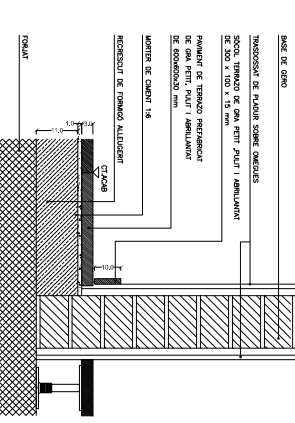
DIVISIONS APARCAMENT



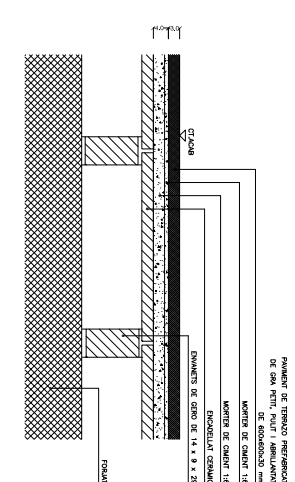
TRANSICIÓ APARCAMENT-NUCLI COMUNICACIONS



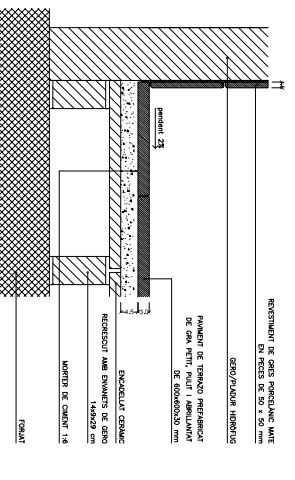
PAVIMENTACIÓ ESCALA



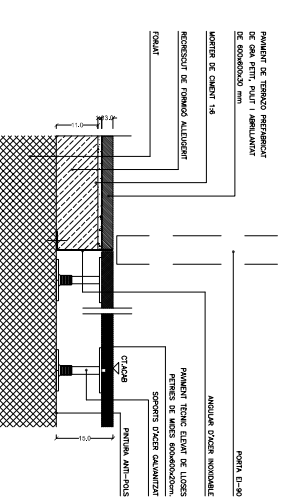
PAVIMENT I SOCOL EN NUCLI DE COMUNICACIONS



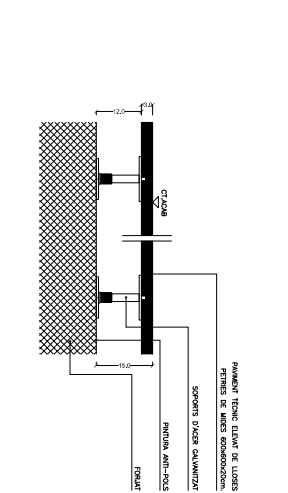
PAVIMENT EN BANYS



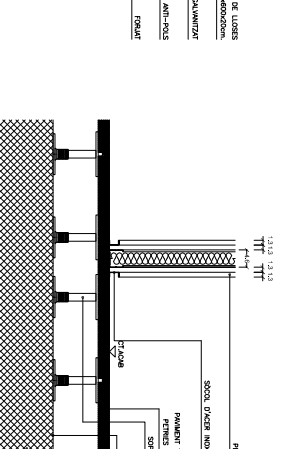
PAVIMENT I REVESTIMENTS BANYS



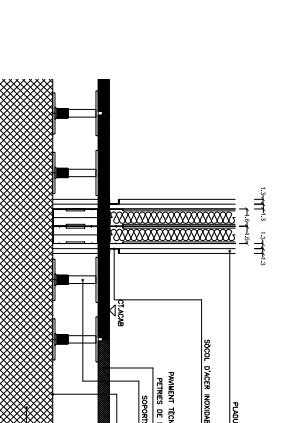
TRANSICIÓ PAVIMENT NUCLI DE COMUNICACIONS-PAY TÈCNIC PAVIMENT TÈCNIC ELEVAT OFICINES



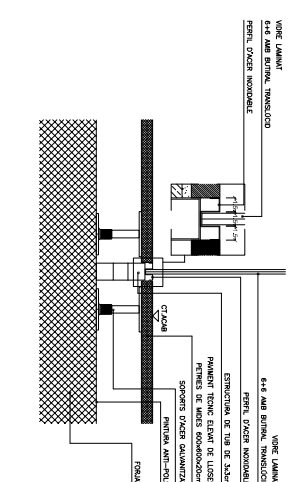
TRANSICIÓ APARCAMENT-NUCLI COMUNICACIONS



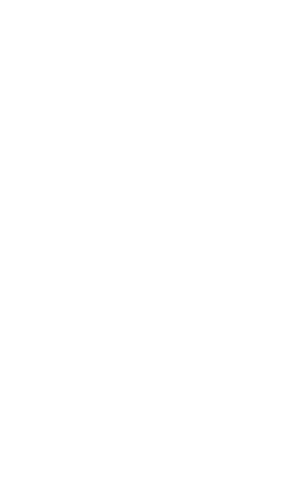
DIVISORIES MENORS D'OFICINES



DIVISORIES ENTRE OFICINES



ENTREGA VIDRE FIXE-PAVIMENT TÈCNIC



DETTALLS CONSTRUCTIUS REVESTIMENTS INTERIORS PLANTA, ALÇAT I SECCIÓ

anàlisi i concepte	01	02	03	04	05	06	07	08	09	10	11	12	13	14	15	16	17	18	19	20	21	22	23	24	25	26	27
proposta arquitectònica	01	02	03	04	05	06	07	08	09	10	11	12	13	14	15	16	17	18	19	20	21	22	23	24	25	26	27
instal·lacions	01	02	03	04	05	06	07	08	09	10	11	12	13	14	15	16	17	18	19	20	21	22	23	24	25	26	27
estructura	01	02	03	04	05	06	07	08	09	10	11	12	13	14	15	16	17	18	19	20	21	22	23	24	25	26	27
construcció	01	02	03	04	05	06	07	08	09	10	11	12	13	14	15	16	17	18	19	20	21	22	23	24	25	26	27